

大阪市中央区道修町

# T・M・B道修町ビル

T・M・B Doshomachi BLD.



大阪メトロ堺筋線「北浜」 徒歩2分 大阪メトロ御堂筋線「淀屋橋」 徒歩7分



## 所在地

大阪市中央区道修町2丁目 1番10号 / 大阪メトロ堺筋線「北浜」 駅徒歩2分 ・大阪メトロ御堂筋線「淀屋橋」 駅徒歩7分

## 募集区画・条件

番号	階数	面積	お引渡し
①	2階	193.82㎡ (58.63坪)	即
②	2階	96.31㎡ (29.74坪)	2025/6/1
③	7階	148.84㎡ (45.02坪)	即

条件	敷金	月額賃料	共益費	契約期間
	6ヶ月	相談	2,500円/坪	定借

※ 賃料・共益費には別途消費税相当額を申し受けます。

※契約年数は要確認

## 駐車場

【駐車料】 @40,000円/台

【敷金】 1ヶ月

【サイズ】 全長:5,300mm

全幅:2,050mm

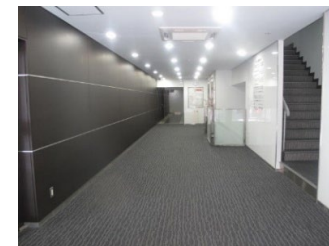
全高:1,550mm

重量:2,300kg

## 建築概要・設備

構造	鉄筋コンクリート造 地上7階 地下2階
竣工	1966年 2月
敷地面積	1,146.65㎡ (337.18坪)
建築面積	826.14㎡ (249.90坪)
延床面積	6,703.59㎡ (2,027.83坪)
防犯設備	機械警備、有人管理
OA	50mm
天井高	2,450mm (OAの上から)、一部梁下2,420mm
開閉時間	正面玄関:月~土 7:00~19:00 日祝 閉鎖

乗用EV	2基
空調	個別空調 (2023年12月 空調更新済み)
その他	



【媒介】国土交通大臣免許(1)第10040号  
〒541-0044 大阪市中央区伏見町3丁目3番8号

東京キャピタルマネジメント株式会社  
大阪支店 円谷

✉ yasunori\_entani@tokyo-capital.com

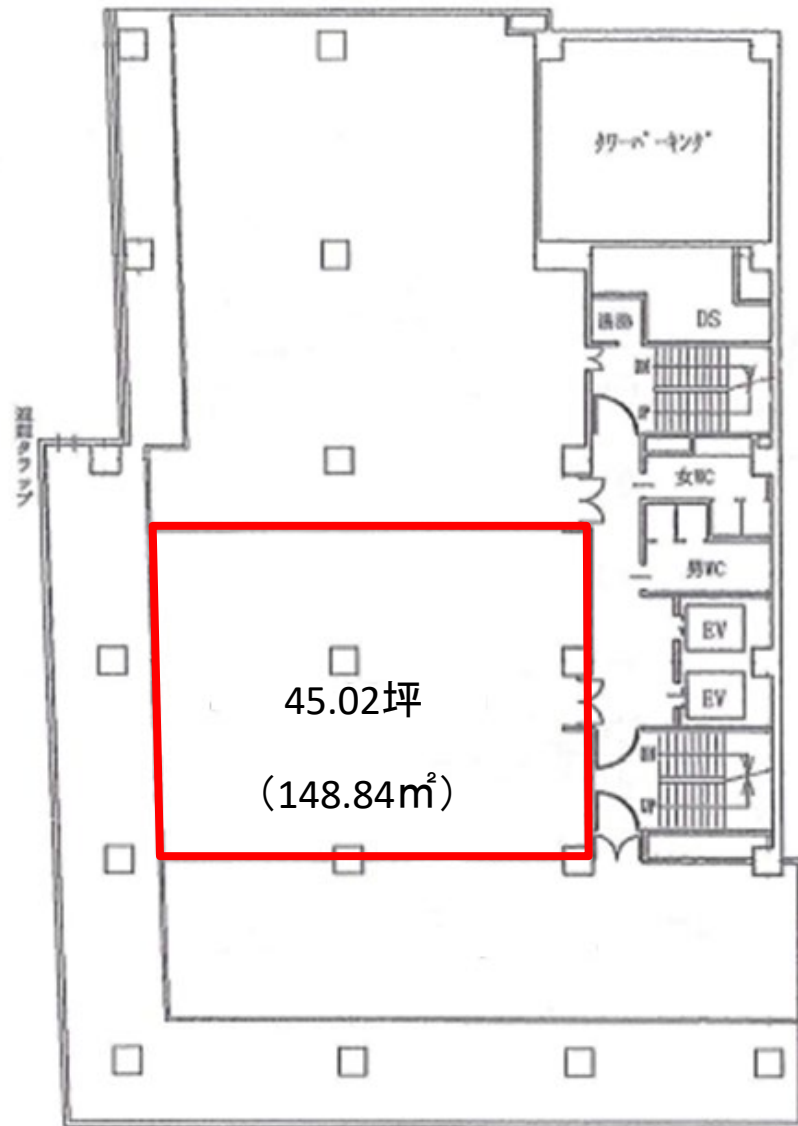


お問合せ

☎ 06-6231-2115 担当:円谷

# T・M・B道修町ビル

## 7階



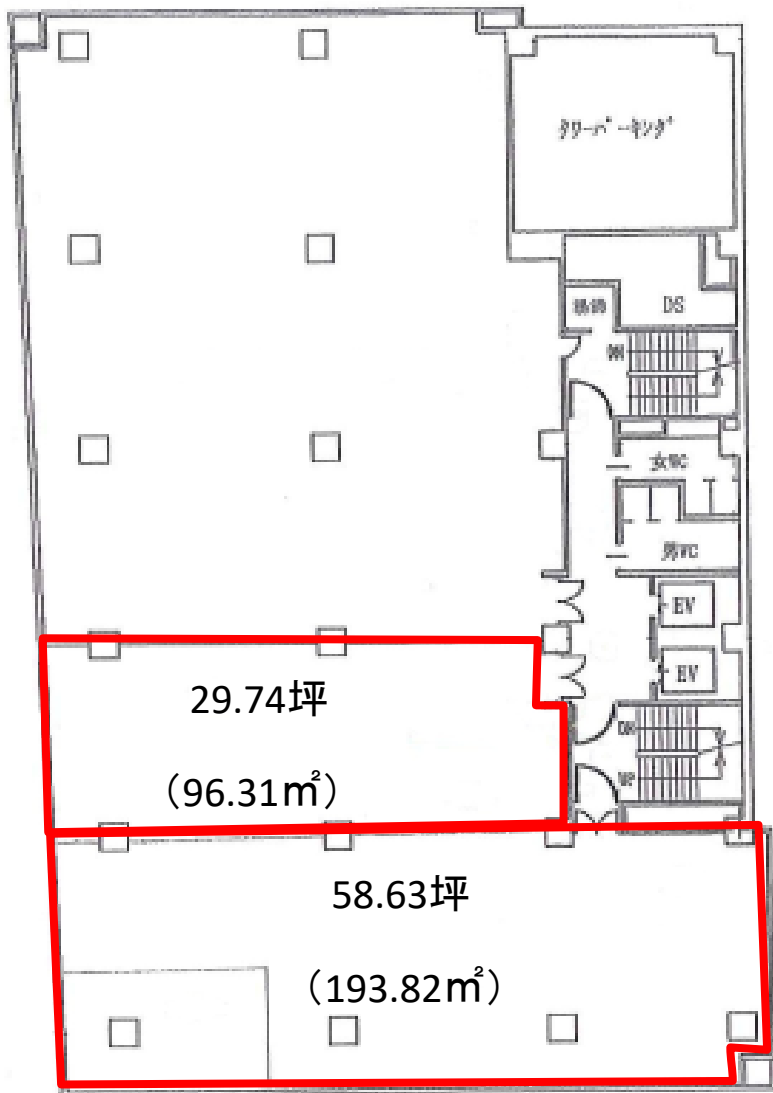
【7階男子トイレ リニューアル済】



現況と異なる場合は現況を優先します。

# T・M・B道修町ビル

## 2階



現況と異なる場合は現況を優先します。