

大阪市浪速区難波中

# ナンバ辻本ビル

Namba Tsujimoto BLD



大阪メトロ 御堂筋線 「なんば」 徒歩3分



所在地 大阪市浪速区難波中1丁目13番17号 / 大阪メトロ御堂筋線「なんば」 駅徒歩3分

## 募集区画・条件

番号	階数	面積	お引渡し
①	2階	252.86㎡(76.48坪)	即

駐車場（機械式）

【サイズ】 車長：5,050mm以下  
 車幅：1,720mm以下  
 車高：1,600mm以下  
 重量：1,600kg以下

条件	敷金	月額賃料	共益費	契約期間
	12ヶ月	相談	込み	2年

※ 賃料・共益費には別途消費税相当額を申し受けます。

## 建築概要・設備

構造	SRC造、一部S造 地上8階
竣工	1991年 5月
敷地面積	895.00㎡ (270.00坪)
建築面積	—
延床面積	5,926.00㎡ (1,793.00坪)
防犯設備	有人警備、機械警備（セキュリティーカード）
天井高	
床耐荷重	300kg/㎡
正面玄関	平日 8:30～21:00 ± 8:30～21:00 日・祝 9:30～19:00
通用口	平日 8:00～22:00 ± 8:00～22:00 日・祝 8:00～21:00

乗用EV	2基
空調	個別空調（区画毎）
その他	※2013年 空調リニューアル ※2019年 ビル名変更（旧ナンバ辻本ビル）



【媒介】国土交通大臣免許(1)第10040号  
〒541-0044 大阪市中央区伏見町3丁目3番8号

東京キャピタルマネジメント株式会社  
大阪支店 リーシング営業G 三木

✉ mao\_miki@tokyo-capital.com

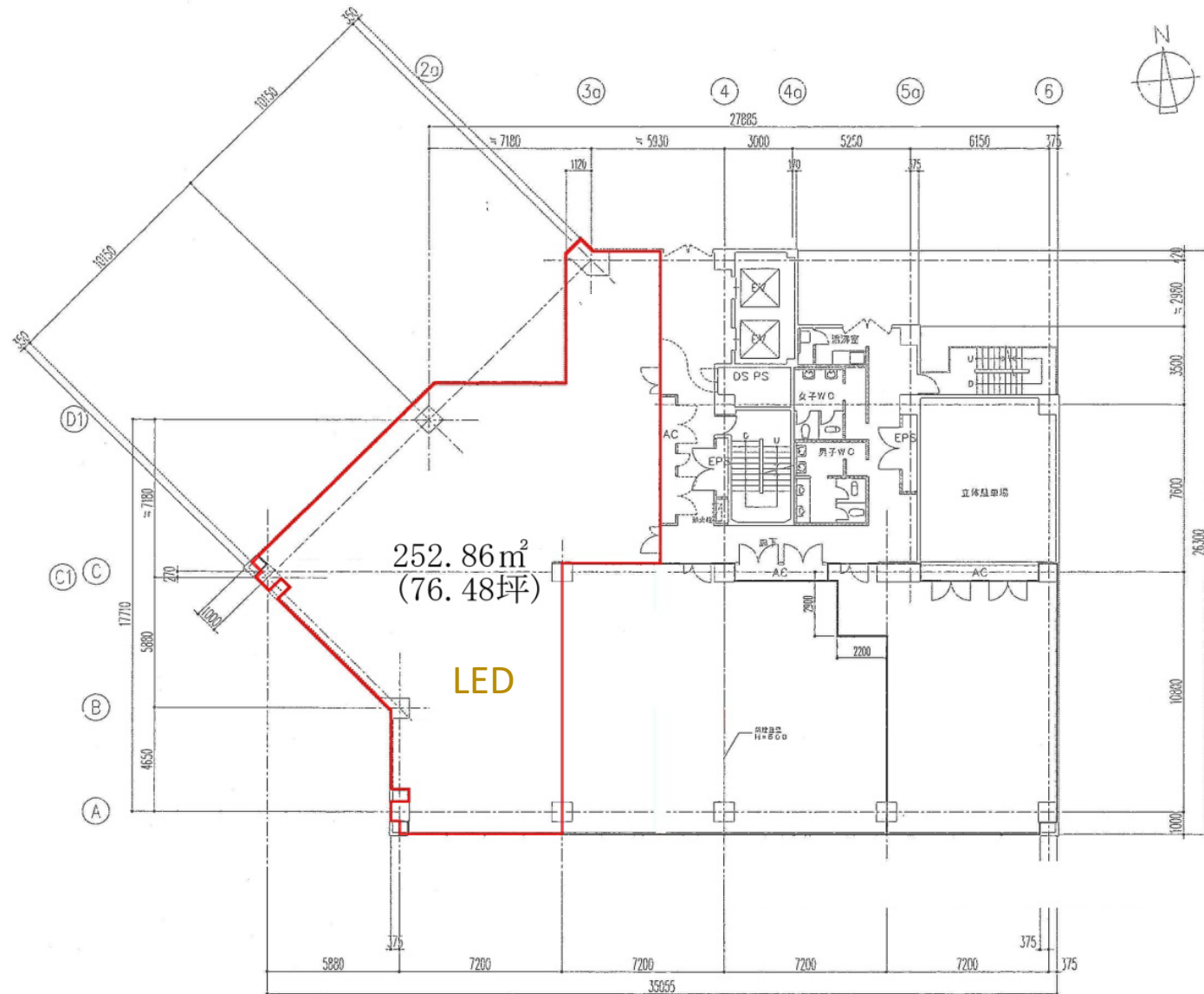
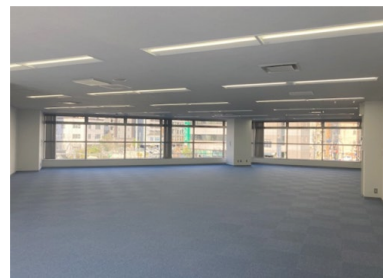
TOKYO CAPITAL MANAGEMENT

お問合せ

☎ 06-6231-2115 担当：三木

# ナンバ辻本ビル

## 2階



現況と異なる場合は現況を優先します。