

松山市一番町

# 松山一番町ビル

Matsuyama Ichibancho BLD.



伊予鉄道城南線「勝山町電停」徒歩 2分



所在地 愛媛県松山市一番町1丁目15番地2 / 伊予鉄道 城南線 「勝山町電停」 駅 徒歩2分

## 募集区画・条件

番号	階数	面積	お引渡し	
①	2階	33.49㎡ (10.13坪)	2025年5月13日	
②	3階	34.33㎡ (10.38坪)	2025年4月1日	
③	3階	71.67㎡ (21.68坪)	2025年9月1日	
④	9階	72.39㎡ (21.90坪)	即	
条件	敷金	月額賃料	共益費	契約期間
	10ヶ月	相談	無	2年

※ 賃料・共益費には別途消費税相当額を申し受けます。

## 建築概要・設備

構造	鉄筋コンクリート造 地上7階
竣工	1969年 <b>耐震補強済み</b>
敷地面積	1,439.70㎡ (436.3坪)
建築面積	-
延床面積	6,398.99㎡ (1,938.8坪)
防犯設備	機械警備、有人管理
天井高	2,400mm
開閉時間	正面玄関：月～金 7:30～18:00 土 8:00～18:00 日祝 閉鎖 通用口：月～土 7:00～21:00 日祝 時間外入館方法有り
乗用E V	2基
空調	セントラル空調
その他	

### 駐車場

【駐車料】 機械式：@21,000円/台  
平 面：@25,000円/台

【敷 金】 無し

【サイズ】 全幅：1,850mm  
全高：1,550mm  
重量：1,600kg



【媒介】国土交通大臣免許(1)第10040号  
〒541-0044 大阪市中央区伏見町3丁目3番8号

東京キャピタルマネジメント株式会社  
大阪支店 嘉手納(カデナ)

hiroaki\_kadena@tokyo-capital.com



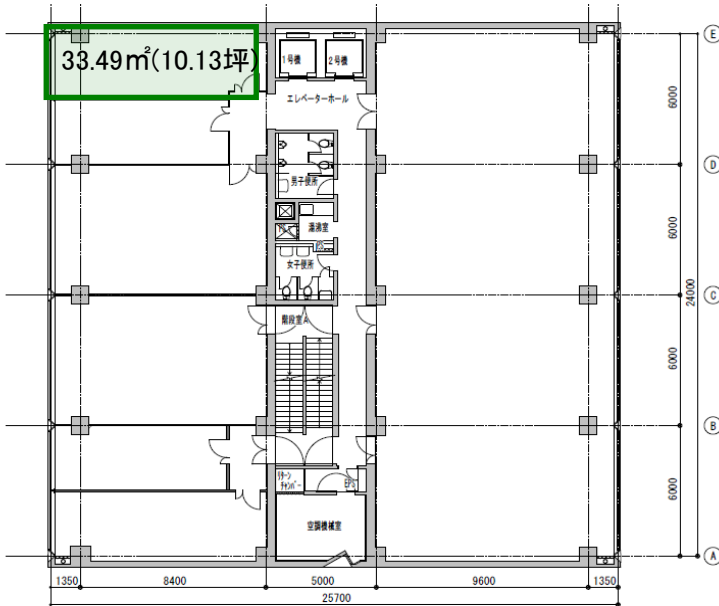
お問合せ



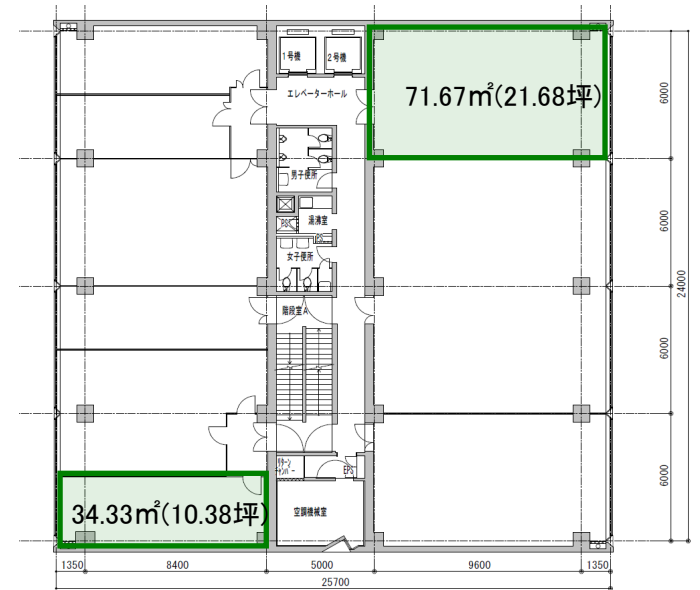
06-6231-2115 担当：嘉手納 (カデナ)

# 松山一番町ビル

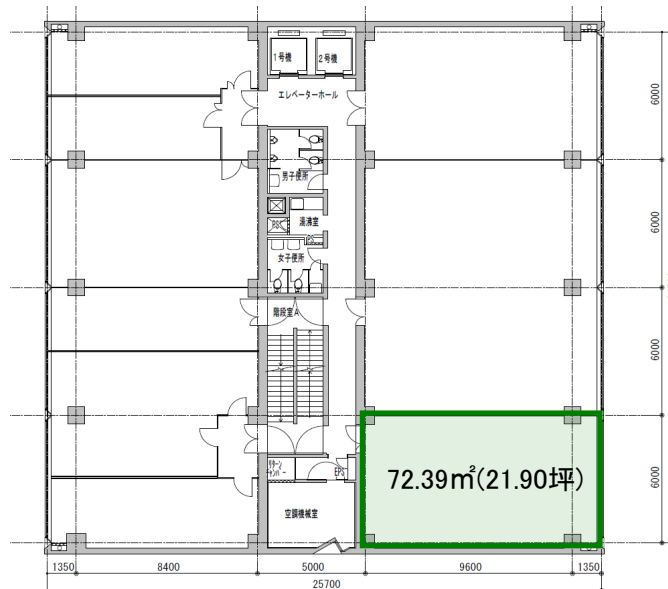
2階



3階



9階



現況と異なる場合は現況を優先します。

