

藤井寺市春日丘

藤井寺駅前ビル

Fujiidera Ekimae BLD.

近鉄南大阪線/大阪線「藤井寺」 徒歩 1分



所在地 大阪府藤井寺市春日丘1丁目8番5号 / 近鉄大阪線 「藤井寺」 駅 徒歩1分

募集区画・条件 ※ 賃料・共益費には別途消費税相当額を申し受けます。

番号	階数	面積	用途	お引渡し	
①	1階	111.32㎡ (33.67坪)	事務所	2024年9月上旬	
②	1階	23.94㎡ (7.24坪)	事務所	2024年9月上旬	
■1階は基本2区画同時契約（現状、メ-タが1個しか無く共用している為）とします。					
③	2階	119.52㎡ (36.16坪)	事務所	即	
④	2階	190.11㎡ (57.50坪)	事務所	2024年12月1日	
⑤	3階	64.87㎡ (19.62坪)	事務所	即	
⑥	4階	187.70㎡ (56.78坪)	事務所	即	
⑦	4階	281.03㎡ (85.01坪)	事務所	即	
条件	敷金	月額賃料	共益費	契約期間	備考
	相談	相談	賃料に含む	2年(1階相談)	

駐車場（機械式）	
サイズ	
全長	5,000mm
全幅	1,850mm
タイヤ幅	1,700mm
全高	1,580mm
重量	1,600kg

建築概要・設備

構造	鉄筋コンクリート造 地上6階
竣工	昭和55年9月(新耐震基準クリア)
敷地面積	1,376.31㎡ (416.33坪)
基準階面積	469.00㎡ (142.00坪)
延床面積	3,927.71㎡ (1,181.13坪)
防犯設備	機械警備
天井高	2,450mm (OA床50mm) ※2・3階のみOAあり
開閉時間	正面玄関・通用口 月～土 8:00～20:00 (日祝 閉鎖)
乗用EV	2基
空調	フロア毎空調方式 ※1階 個別空調

エントランス



4F EVホール



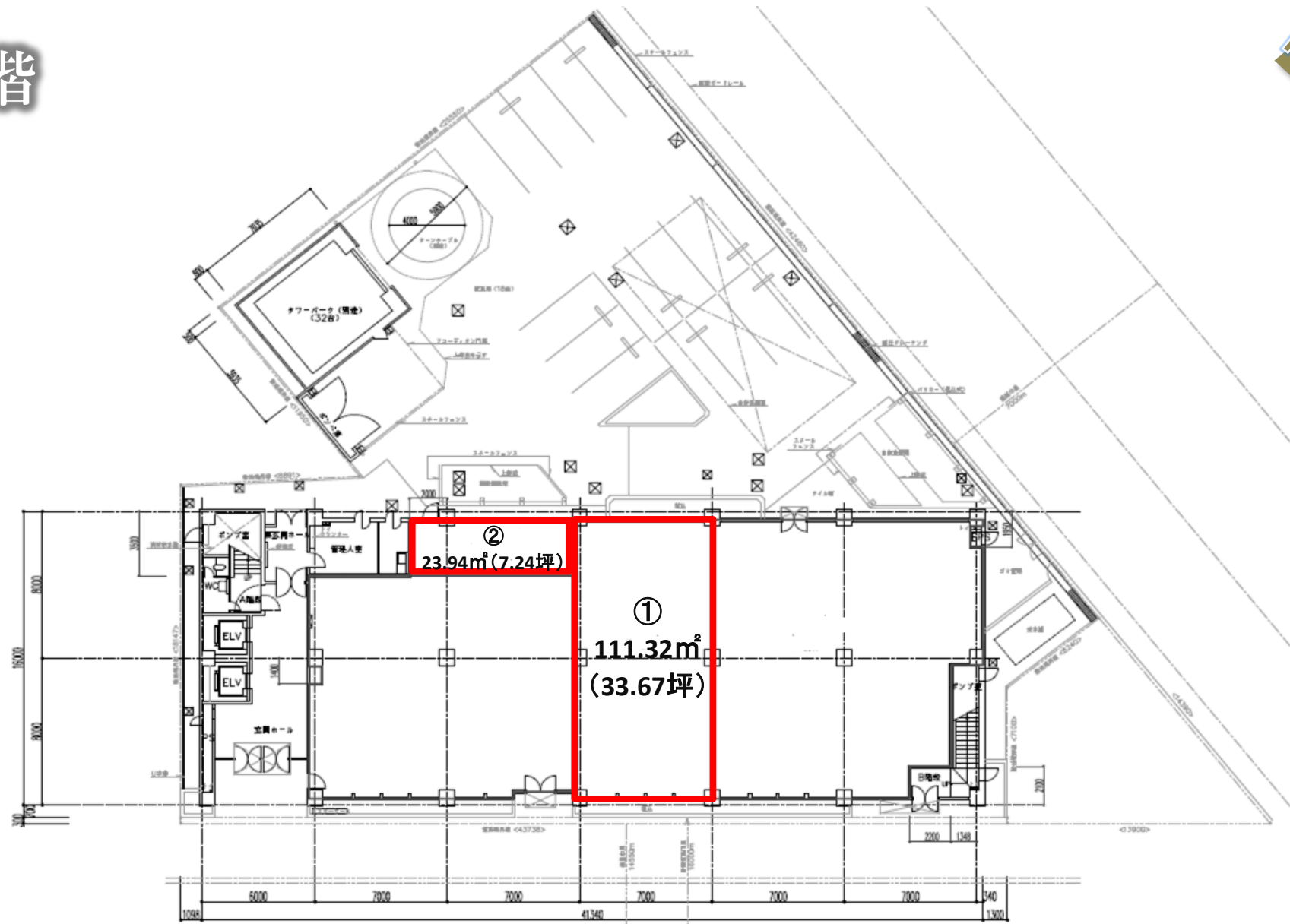
【媒介】国土交通大臣免許(1) 第10040号
〒541-0044 大阪市中央区伏見町3丁目3番8号

東京キャピタルマネジメント株式会社
大阪支店 円谷

✉ yasunori_entani@tokyo-capital.com

藤井寺駅前ビル

1階

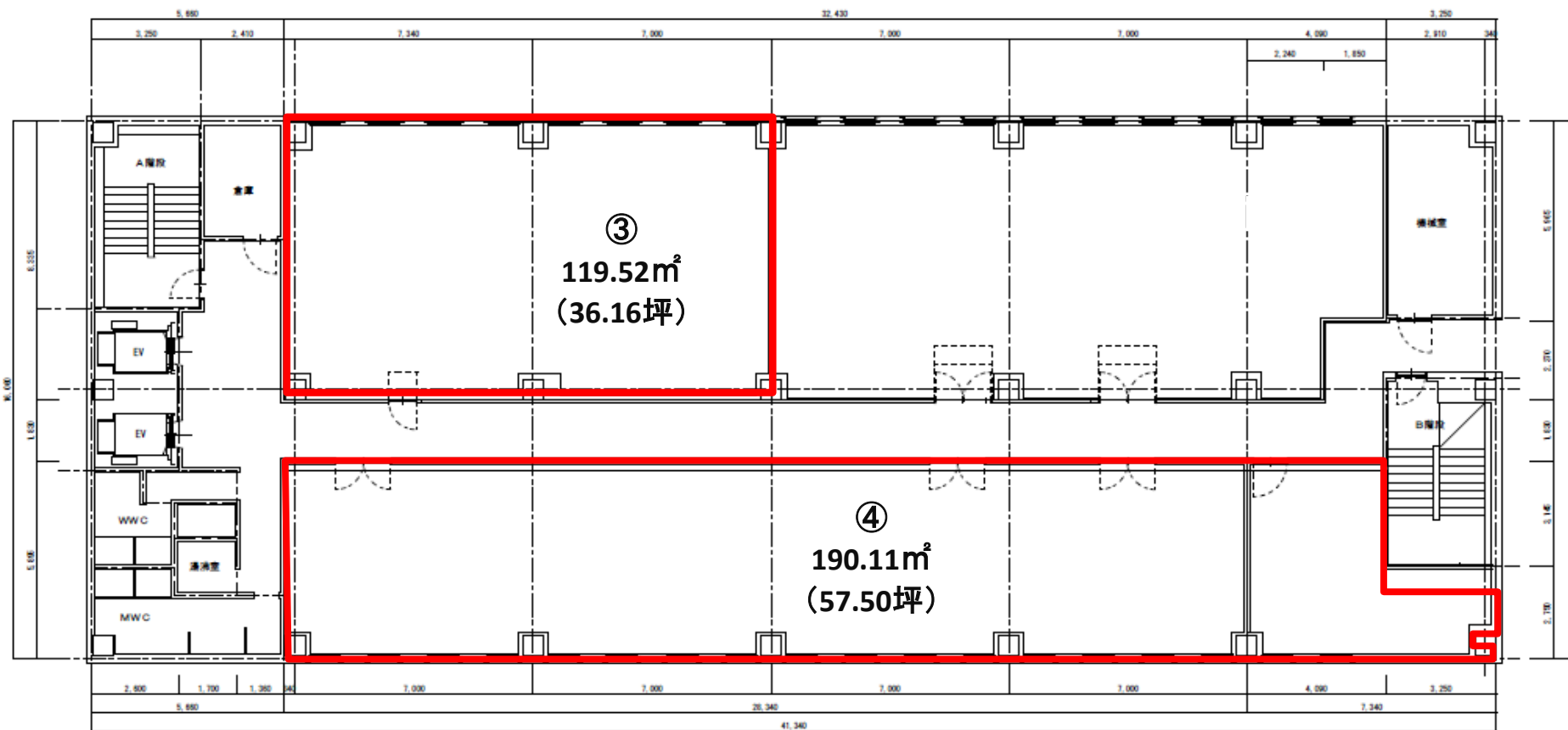


現況と異なる場合は現況を優先します。

藤井寺駅前ビル



2階

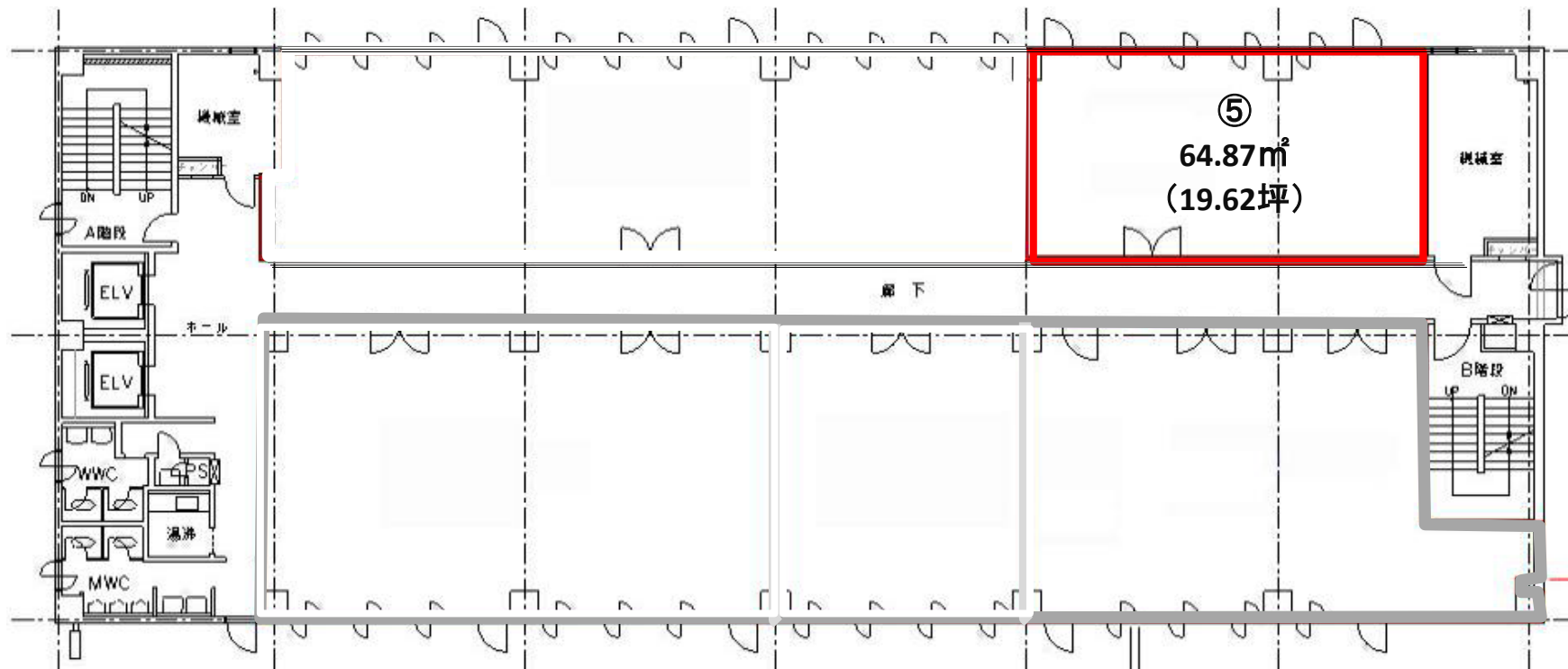


457.763

現況と異なる場合は現況を優先します。

藤井寺駅前ビル

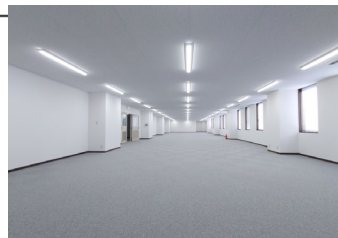
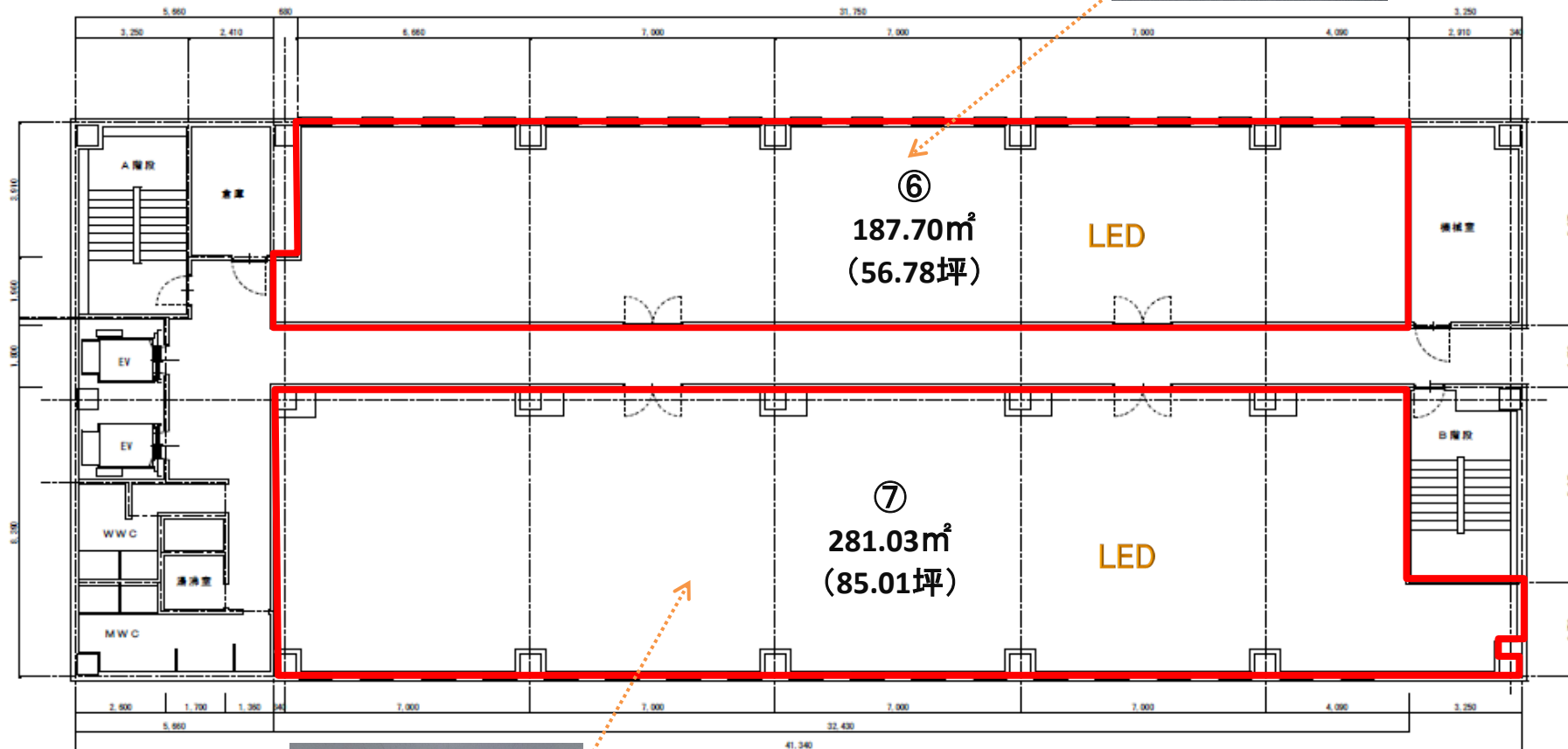
3階



現況と異なる場合は現況を優先します。

藤井寺駅前ビル

4階



現況と異なる場合は現況を優先します。