

姫路NKビル

Himeji NK BLD.



J R山陽本線「姫路」 徒歩 7分



所在地 兵庫県姫路市東延末1丁目1番地 / J R山陽本線「姫路」 駅徒歩7分

募集区画・条件

番号	階数	面積		お引渡し
9階 セットアップオフィス				
①	9階	97.44㎡ (29.48坪)		即
セットアップオフィス 条件	敷金	月額賃料	共益費	契約期間
	12ヶ月	相談	賃料に含む	3年

※ 9階セットアップオフィス：敷金3年目までは賃料の3ヶ月（4年目以降は12ヶ月）

番号	階数	面積		お引渡し
②	6階	100.80㎡ (30.49坪)		2024年8月上旬
条件	敷金	月額賃料	共益費	契約期間
	12ヶ月	相談	賃料に含む	2年

※ 賃料・共益費には別途消費税相当額を申し受けます。

★キャンペーン中★
詳細については担当までお願いします。

駐車場

【駐車料】 相談
【敷金】 無し
【サイズ】 全長：5,050mm
全幅：1,850mm
全高：1,600mm
重量：1,600kg



VR内見サイト公開中！

建築概要・設備

構造	鉄骨鉄筋コンクリート造	地上12階
竣工	1985年 1月	
敷地面積	1,131.55㎡ (342.29坪)	
建築面積	844.65㎡ (255.50坪)	
延床面積	7,261.62㎡ (2,196.64坪)	
防犯設備	機械警備	
光回線	引込可	
天井高	2,450mm (OA無しの場合)	

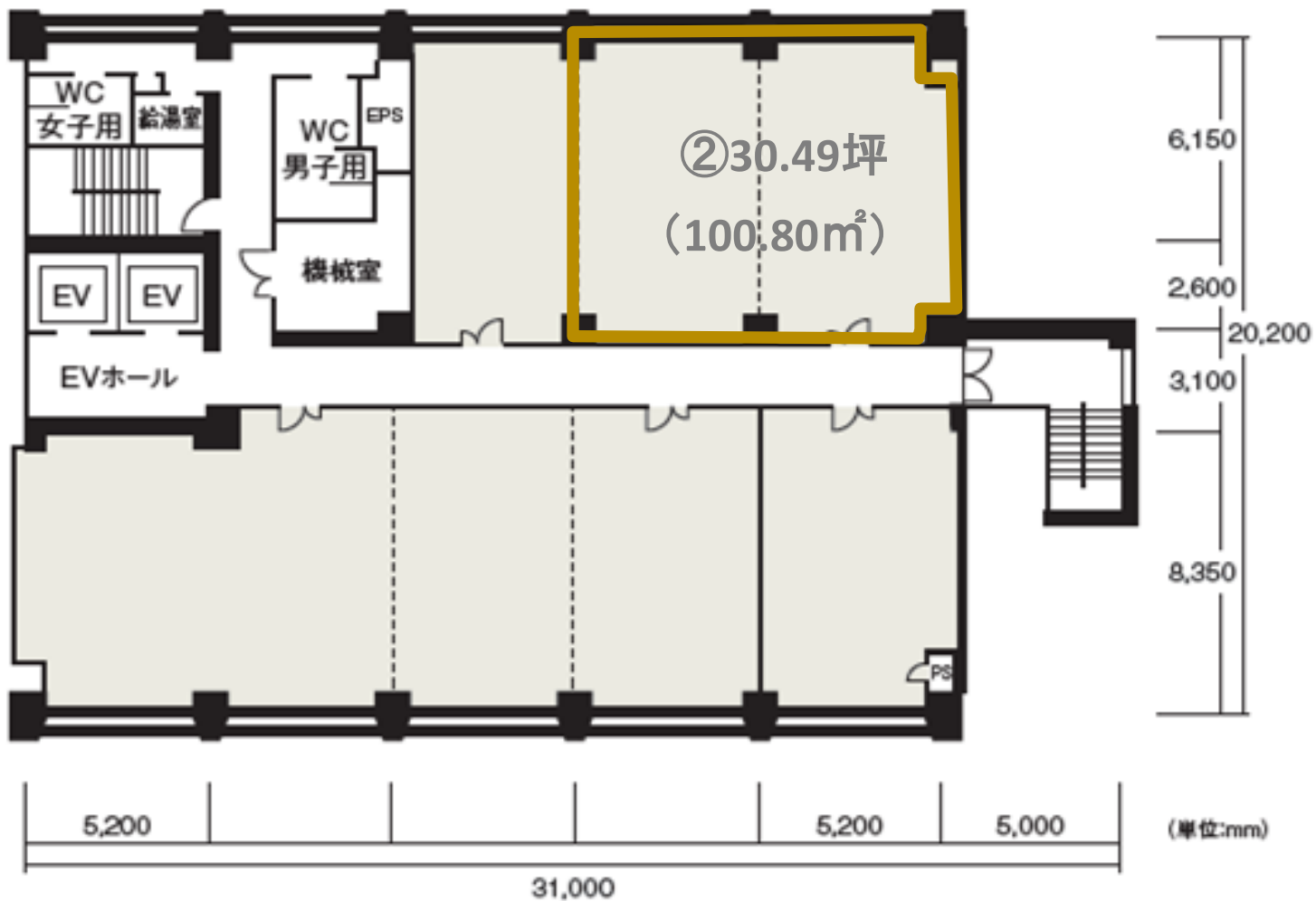
乗用EV	2基
空調	2022年1月 空調更新 セントラル空調 → 個別空調に変更
開閉時間	正面玄関： 月～金 8:00～20:00 土日 8:00～18:00 通用口より警備カードにて入館

【媒介】国土交通大臣免許(1) 第10040号
〒541-0044 大阪市中央区伏見町3丁目3番8号

東京キャピタルマネジメント株式会社
大阪支店 三木

✉ mao_miki@tokyo-capital.com

姫路NKビル



6階

現況と異なる場合は現況を優先します。

姫路NKビル

VR内見サイト公開中！



9階

現況と異なる場合は現況を優先します。