

ダイハツ・ニッセイ池袋ビル

DAIHATSU NISSAY IKEBUKURO BLD.

豊島区東池袋



「東池袋」駅 徒歩9分
「大塚」駅 徒歩9分
「池袋」駅 徒歩15分



所在地

東京都豊島区東池袋3-23-14

地下鉄有楽町線「東池袋」駅 徒歩9分 / JR線「大塚」駅 徒歩9分 /

JR線・地下鉄丸ノ内線・有楽町線・副都心線「池袋」駅 徒歩15分 / 都電荒川線「向原」駅 徒歩5分

募集区画・条件

階数	用途	面積	お引渡し
2階 (D)	事務所	282.86㎡ (85.56坪)	2025年2月以降

条件	敷金	月額賃料	共益費	契約期間
	12ヶ月	相談	賃料に含む	2年

※賃料・共益費には別途消費税相当額を申し受けます。

償却：無

更新料：無

共用負担面積：無

※専有部清掃費（必須）、独立看板

掲出代（固定）、水道代（固定）は別途発生致します。

建築概要・設備

構造	鉄骨鉄筋コンクリート造 / 地下1階地上9階建
竣工	1990年 8月
敷地面積	2,435.12㎡ (736.62坪)
建築面積	1,686.63㎡ (510.20坪)
延床面積	14,506.29㎡ (4,388.15坪)
電気	有
ガス	無
給湯	有（共有部/専有部）
電話	引込可
乗用EV	乗用3基 / 人荷用1基

空調	個別空調
光回線	引込可
トイレ	男女別（共有部）

・共用部リニューアル済(2019年5月完了)
・春日通り沿いの大型物件



[20240829]

【媒介】国土交通大臣(1)第10040号
〒105-0003 東京都港区西新橋一丁目14番地2号

東京キャピタルマネジメント株式会社

運営管理部 担当：岡崎

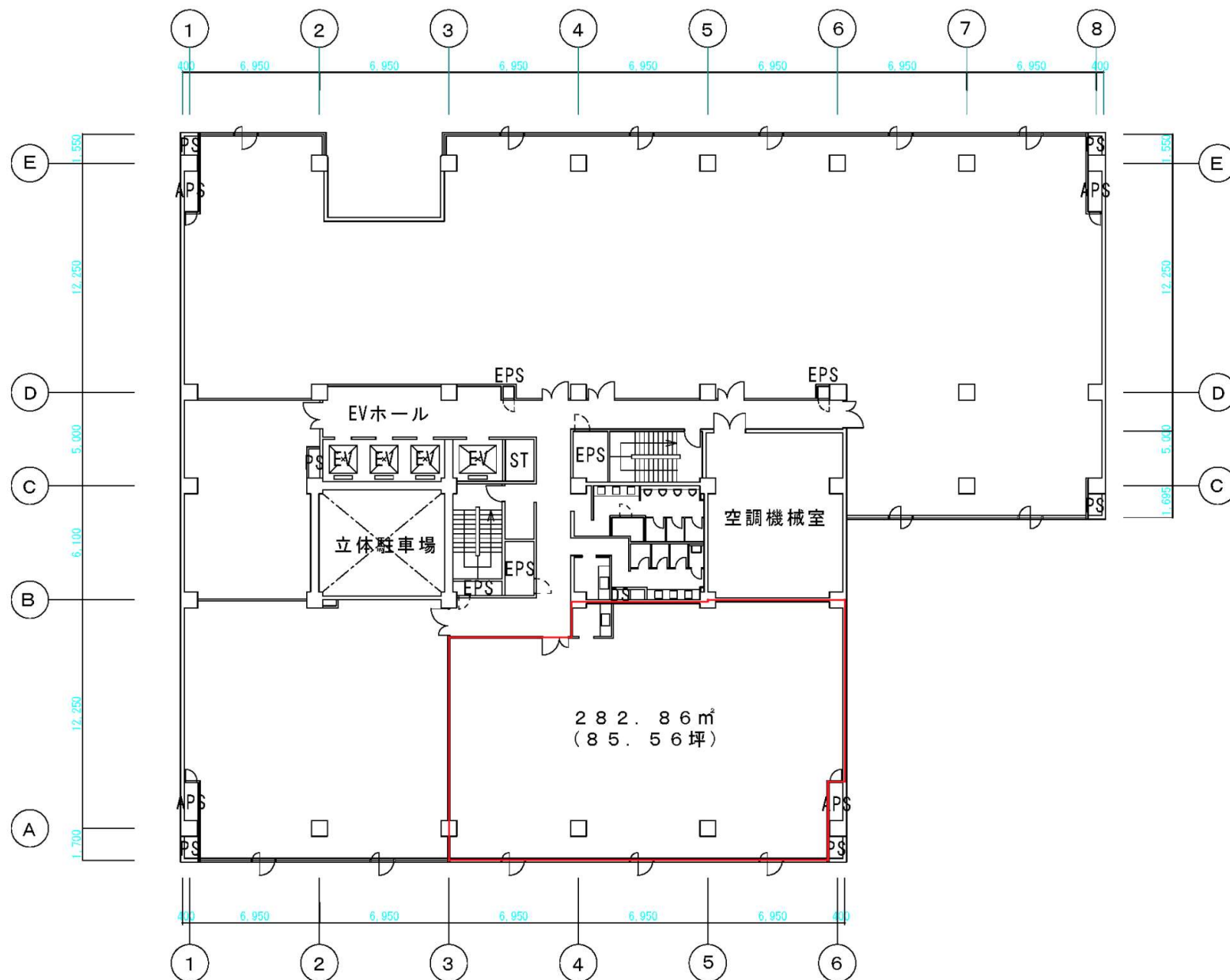
✉ yukihiro_okazaki@tokyo-capital.com



お問合せ

03-5511-7800 / 080-1240-4154

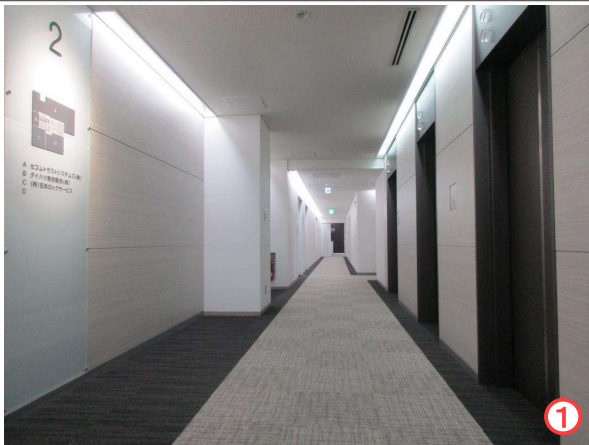
ダイハツ・ニッセイ池袋ビル



現況と異なる場合は現況を優先します。

2階D区画

ダイハツ・ニッセイ池袋ビル



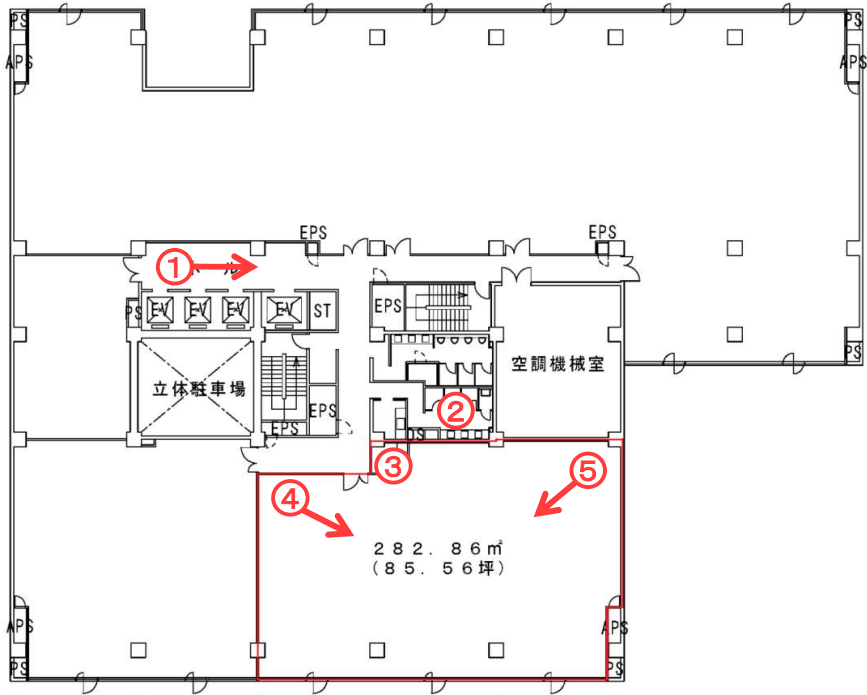
② 女子トイレ



エントランス(外)



エントランス(内)



現況と異なる場合は現況を優先します。

