

大阪市中央区淡路町

CBMビル

CBM BLD.

 大阪メトロ堺筋線「北浜」 徒歩 5分 大阪メトロ堺筋線「堺筋本町」 徒歩 6分



所在地 大阪市中央区淡路町2丁目3番12号 / 大阪メトロ堺筋線「北浜」 駅 徒歩5分 大阪メトロ堺筋線「堺筋本町」 駅 徒歩6分

募集区画・条件

番号	階数	面積	お引渡し	備考
①	6階	118.81㎡ (35.94坪)	即	【6階貸室】 ・空調更新+新たに2基増設予定 4月下旬完成見込み

条件	敷金	月額賃料	共益費	契約期間	その他
	10ヶ月	相談	賃料に含む	5年(定借)	※中途解約有り

※ 賃料・共益費には別途消費税相当額を申し受けます。

建築概要・設備

構造	鉄筋コンクリート造及び鉄骨造 地上6階 地下1階
竣工	1989年5月
敷地面積	283.94㎡
基準階面積	—
延床面積	1,314.96㎡
防犯設備	機械警備
天井高	2,500mm
正面玄関	月～土 9:30～19:30 日祝 常時閉鎖

乗用EV	1基
空調	個別空調
その他	■駐車場無し



【媒介】国土交通大臣免許(1)第10040号
〒541-0044 大阪市中央区伏見町3丁目3番8号

東京キャピタルマネジメント株式会社
大阪支店 国本

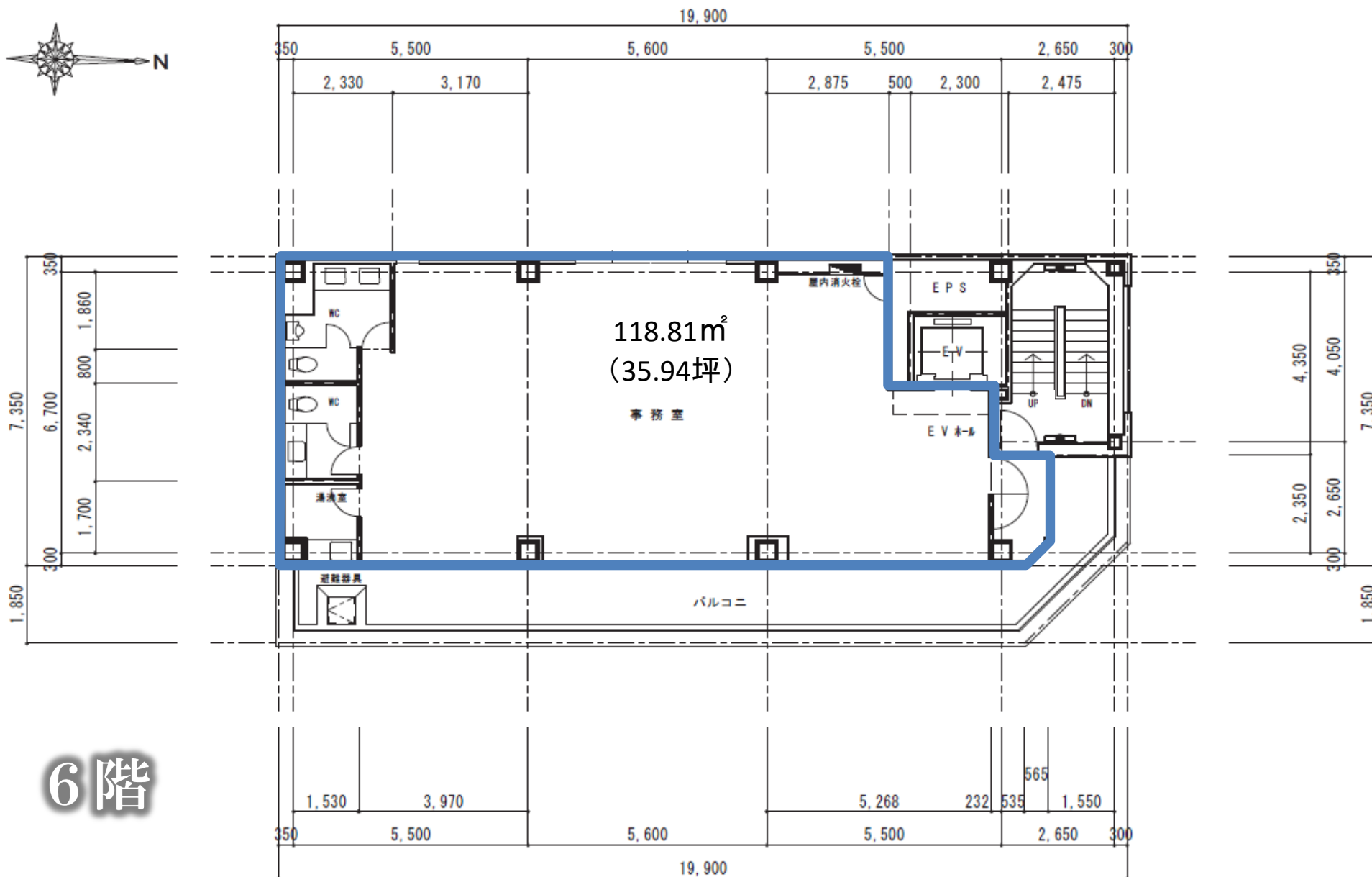
 takuya_kunimoto@tokyo-capital.com

TOKYO
CAPITAL
MANAGEMENT

お問合せ

☎ 06-6231-2115 担当：国本

CBMビル



6階

※ 貸室面積:トイレ・給湯室含む

現況と異なる場合は現況を優先します。