

秀和ビル

大阪メトロ谷町線/中央線 「谷町四丁目」 徒歩 2分



所在地 大阪市中央区内本町1丁目2番14号 / 大阪メトロ谷町線・中央線 「谷町四丁目」 駅 徒歩2分

募集区画・条件

番号	階数	面積	お引渡し	備考
①	1F(101)	156.67㎡ (47.5坪)	2024年12月1日	事務所・店舗
②	6F(601)	94.1㎡ (28.5坪)	即	事務所
③	7F(703)	86.4㎡ (26.2坪)	相談	事務所

条件	敷金	解約償却	賃料	共益費	その他
①	相談	1ヶ月	相談	込み	室内事務所使用引渡
②③	6ヶ月	1ヶ月	相談	込み	

※ 賃料・解約償却・共益費には別途消費税相当額を申し受けます。

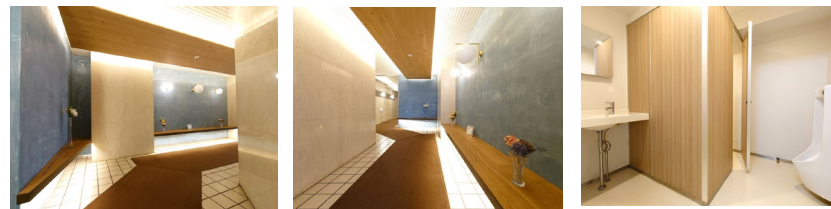
※ 保証会社加入時：敷金4ヶ月可

建築概要・設備

防犯設備	機械警備(カード)
天井高	2,500mm(梁下2,100mm)
床	タイルカーペット(10階フローリング貼あり)
照明	LED
EV	1基
空調	個別空調
トイレ	男女階数別(男性:偶数階、女性:奇数階) 【10階部分は男女別設置】
開閉時間	月～金 6:00～21:00 土日祝 8:30～18:00

★キャンペーン中(1F除く)★
※詳細は担当まで

1Fエントランス、廊下等 リニューアル



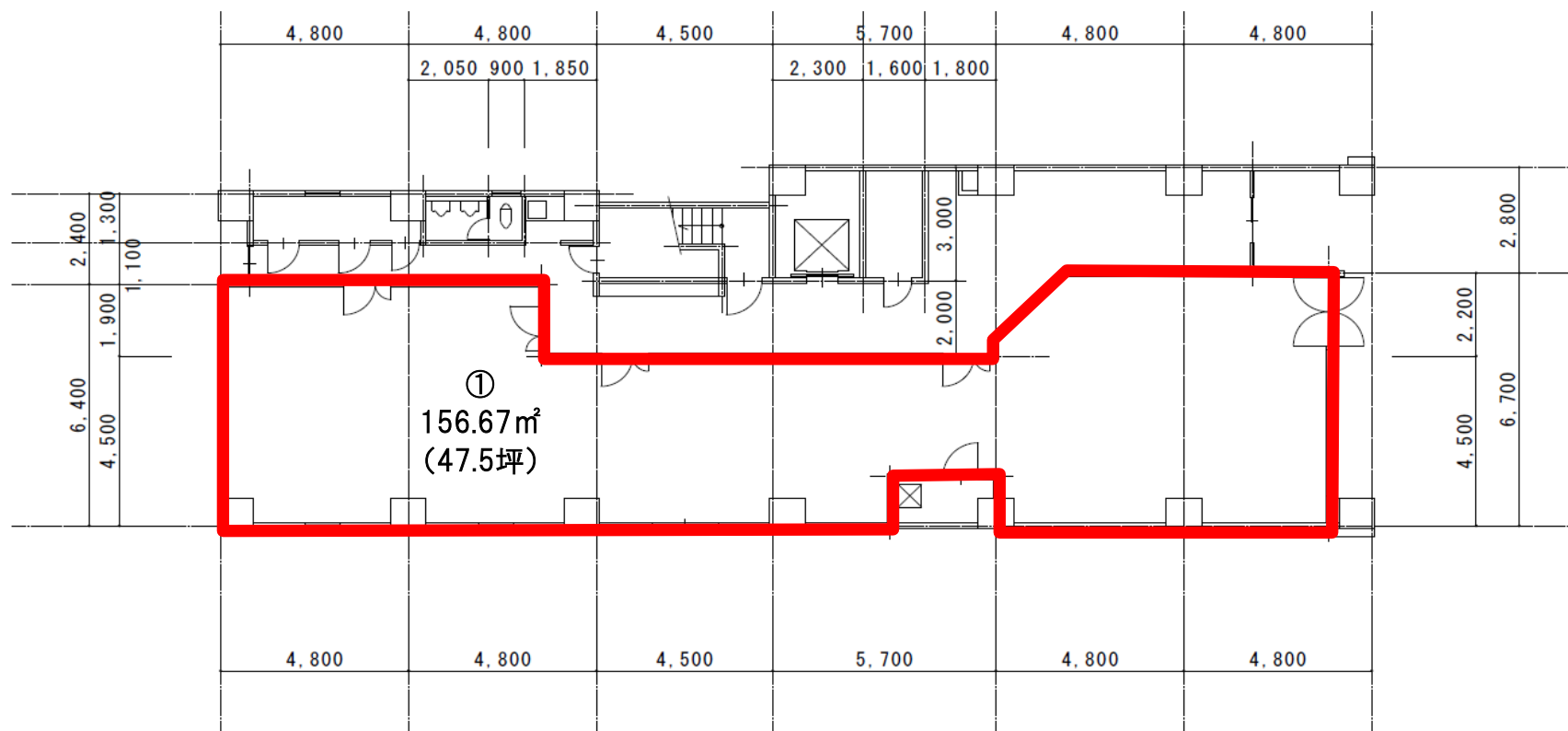
【媒介】国土交通大臣免許(1)第10040号
〒541-0044 大阪市中央区伏見町3丁目3番8号

東京キャピタルマネジメント株式会社
大阪支店 円谷

✉ yasunori_entani@tokyo-capital.com

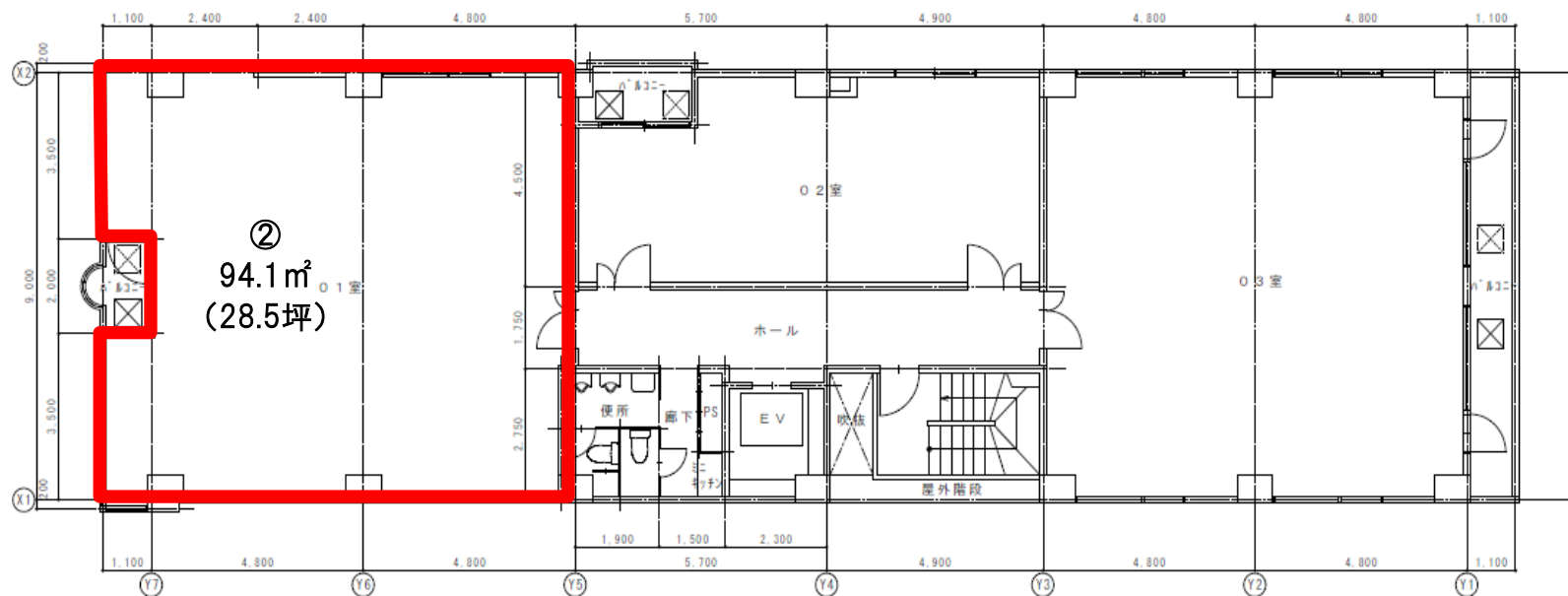


1階





6階





7階

