

大阪市北区豊崎

# 商業第二ビル

Syougyou Daini BLD.

 大阪メトロ御堂筋「中津」 徒歩3分



**所在地** 大阪市北区豊崎5丁目4番9号 / 大阪メトロ御堂筋「中津」 駅徒歩3分

## 募集区画・条件

番号	階数	面積	お引渡し
①	6階	252.42㎡ (76.36坪)	即日
②	9階	129.39㎡ (39.14坪)	即日

※ ① LEDに変更予定 ② LEDに変更済

条件	敷金	月額賃料	共益費	契約期間
	12ヶ月	相談	3,000円/坪	2年

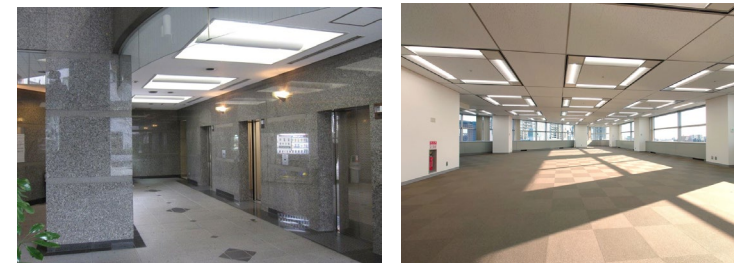
※ 賃料・共益費には別途消費税相当額を申し受けます。

駐車場 (機械式)	
【駐車料】	相談
【敷金】	相談
【サイズ】	全長：4,900mm 全幅：1,800mm 全高：1,550mm 重量：1,700kg

## 建築概要・設備

構造	鉄骨鉄筋コンクリート造	地上12階 地下1階
竣工	1993年 5月	
敷地面積	1,422.63㎡	(430.34坪)
建築面積	941.56㎡	(284.82坪)
延床面積	10,676.15㎡	(3,229.53坪)
空調	個別空調	
天井高	2,550mm	
床	OAフロア(タイルカーペット)	
閉鎖時間	月～土 8:00～20:00	
	機械警備、有人管理	

乗用EV	乗用3基、非常用1基
その他	-



【媒介】国土交通大臣免許(1) 第10040号  
〒541-0044 大阪市中央区伏見町3丁目3番8号

**東京キャピタルマネジメント株式会社**  
大阪支店 リーシング営業G 三木

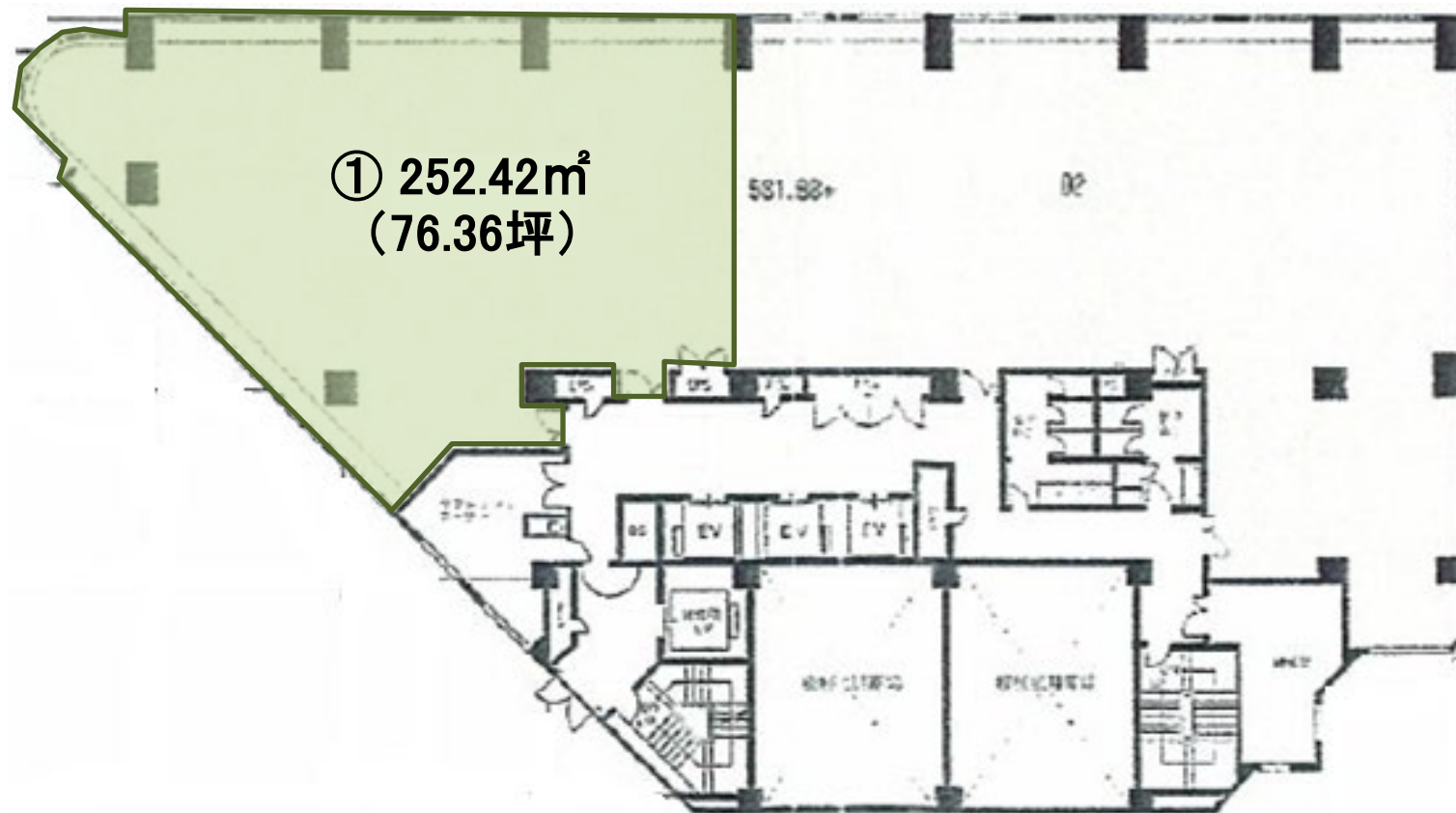
✉ mao\_miki@tokyo-capital.com

TOKYO  
CAPITAL  
MANAGEMENT

お問合せ

☎ 06-6231-2115 担当：三木

# 商業第二ビル



6階

現況と異なる場合は現況を優先します。

# 商業第二ビル



9階

現況と異なる場合は現況を優先します。