

大阪市中央区淡路町

# 御堂筋MTRビル (事務所)

Midosuji MTR BLD.

大阪メトロ御堂筋線 「本町」 徒歩3分 「淀屋橋」 徒歩4分

所在地 大阪市中央区淡路町3丁目6番3号  
大阪メトロ御堂筋線 「本町」 駅 徒歩3分 「淀屋橋」 駅 徒歩4分

## 募集区画・条件

番号	階数	面積	お引渡し
①	12階	170.20㎡ (51.48坪)	2025/4/1

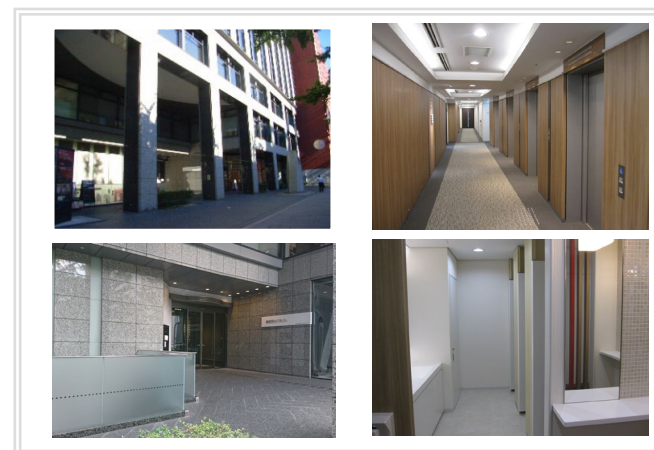
条件	敷金	月額賃料	共益費	契約期間
	12ヶ月	相談	賃料に含む	2年

駐車場	
【駐車料】	@50,000円/台
【敷金】	3ヶ月
【サイズ】	全長：5,000mm 全幅：1,850mm 全高：1,550mm 重量：1,900kg
駐輪場	
【駐輪料】	@1,000円/台

※ 賃料・共益費には別途消費税相当額を申し受けます。

## 建築概要・設備

構造	鉄骨鉄筋コンクリート造	地上13階 地下2階
竣工	1999年 3月	
敷地面積	1,496.75㎡	(452.76坪)
建築面積	1,097.73㎡	(332.06坪)
延床面積	15,129.16㎡	(4,839.50坪)
防犯設備	有人管理、機械警備	
天井高	2F~12F : 2,700mm 13F : 3,150mm	
E V	乗用4基 (人荷・非常用 1基)	
正面玄関	月~土 7時~21時/日祝閉鎖	
地下1階	月~土 7時~24時半/日祝閉鎖	



TOKYO CAPITAL MANAGEMENT

お問合せ

06-6231-2115 担当: 円谷

【媒介】国土交通大臣免許(1) 第10040号  
〒541-0044 大阪市中央区伏見町3丁目3番8号

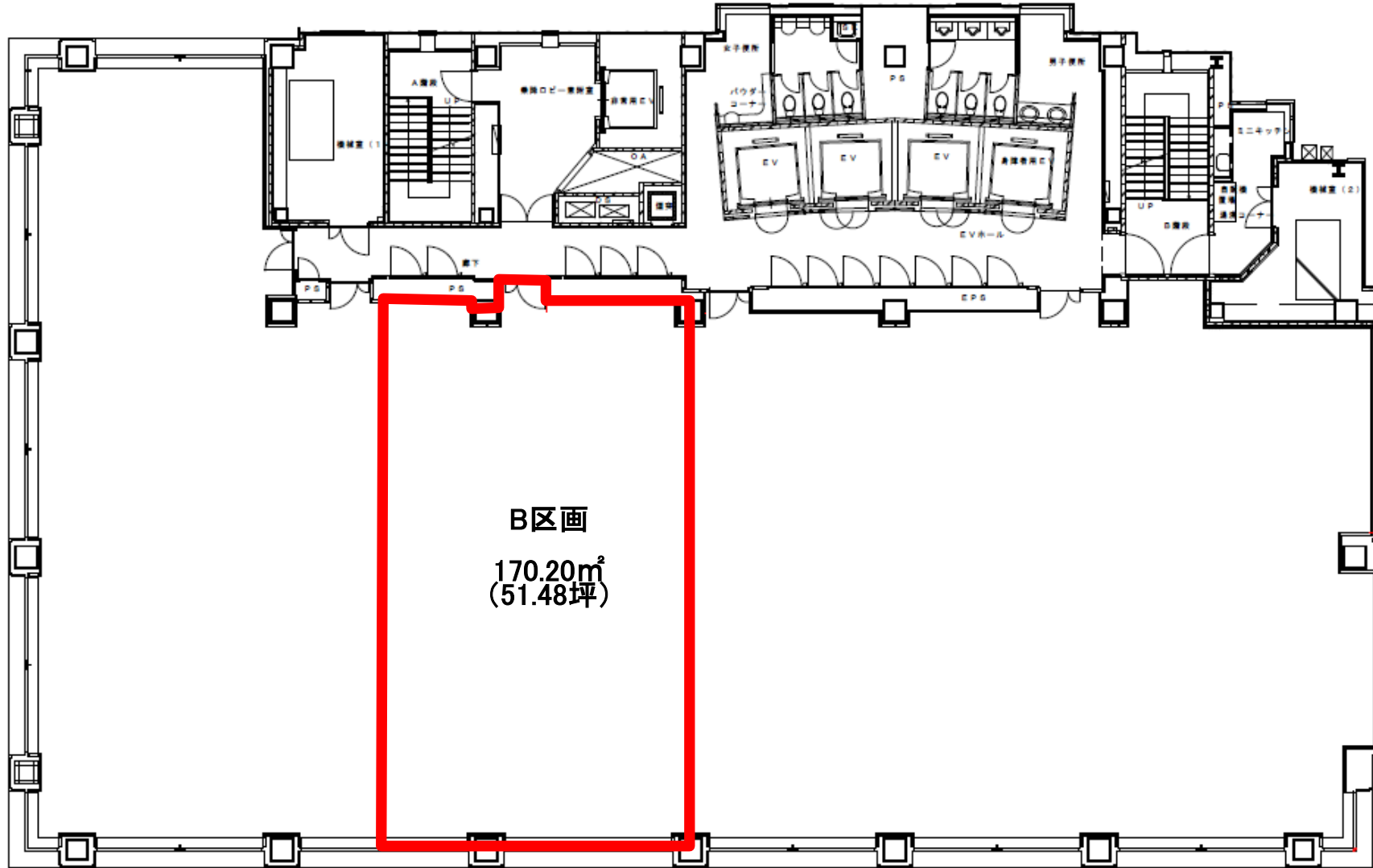
東京キャピタルマネジメント株式会社  
大阪支店 円谷

✉ yasunori\_entani@tokyo-capital.com

# 御堂筋MTRビル



## 12階



現況と異なる場合は現況を優先します。