

# 四ツ橋中埜ビル

Yotsubashi Nakano BLD



大阪メトロ 四つ橋線 「四ツ橋」 徒歩2分  
大阪メトロ 御堂筋線 「心齋橋」 徒歩5分



**所在地** 大阪市西区南堀江1丁目1番14号  
大阪メトロ四つ橋線「四ツ橋」駅 徒歩2分 / 大阪メトロ御堂筋線「心齋橋」駅 徒歩5分

**募集区画・条件**

番号	階数	面積	お引渡し
①	6階	294.25㎡ (89.01坪) ※分割可	即

駐車場（機械式）  
【駐車場料】35,000円/台  
【敷金】3ヶ月  
【サイズ】全長：5,000mm  
全幅：1,800mm  
全高：1,550mm  
重量：1,770kg

※ 賃料・共益費には別途消費税相当額を申し受けます。

敷金	月額賃料	共益費	契約期間	その他
12ヶ月 (相談)	相談	込み	2年	・6階 LED化実施予定

**建築概要・設備**

構造	鉄骨鉄筋コンクリート造 地上9階 地下2階
竣工	1998年 8月
敷地面積	806.39㎡
建築面積	695.76㎡
延床面積	7,924.88㎡
防犯設備	有人警備（平日のみ）
天井高（基準階）	2,700mm（OAフロア 100mm）
空調（基準階）	空冷ヒートポンプハブ型空調方式
E V	3基（乗用2基、非常用1基）
開閉時間 （正面玄関 ・通用口共通）	（平日）8:00～19:00（土日祝）閉鎖 （平日）8:00～19:00（土日祝）閉鎖

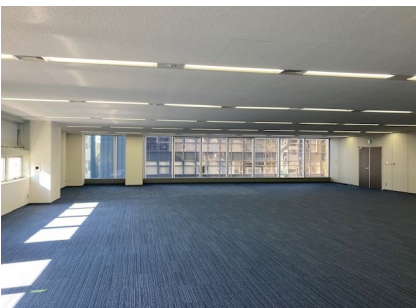
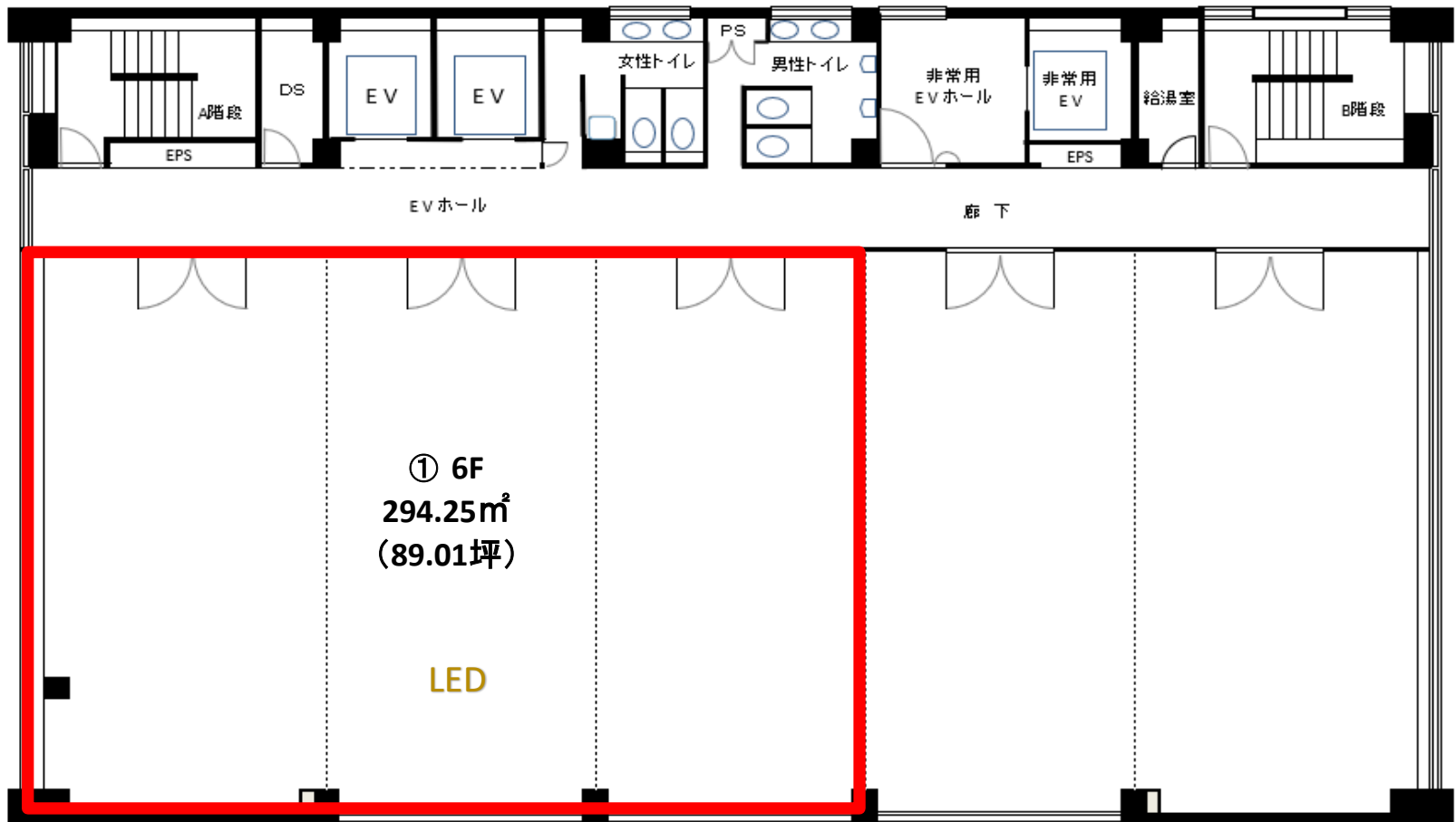


【媒介】国土交通大臣免許(1)第10040号  
〒541-0044 大阪市中央区伏見町3丁目3番8号

**東京キャピタルマネジメント株式会社**  
大阪支店 リーシング営業G 円谷

✉ yasunori\_entani@tokyo-capital.com

# 四ツ橋中塾ビル



6階

現況と異なる場合は現況を優先します。