

枚方市新町

関医アネックス第1ビル



京阪本線・交野線「枚方市」 徒歩 2分



所在地 大阪府枚方市新町1-9-11 / 京阪本線・交野線「枚方市」 駅徒歩2分

募集区画・条件

番号	階数	面積		お引渡し
①	3階	121.25㎡ (36.67坪)		即
②	6階	185.01㎡ (55.96坪)		2025/4/19
条件	敷金	月額賃料	共益費	契約期間
	12ヶ月	相談	賃料に含む	2年

駐車場サイズ (関医アネックス第2ビル)	
全長	4,900mm
全幅	1,950mm
全高	1,570mm
重量	1,600kg

※ 賃料・共益費には別途消費税相当額を申し受けます。

関医アネックス第1ビル駐車場閉鎖につき、
関医アネックス第2ビルの駐車場がご利用頂けます。

建築概要・設備

構造	鉄筋コンクリート造	地上6階
竣工	1984年	
敷地面積	853.45㎡	
基準階面積	468.00㎡	
延床面積	3,542.41㎡	
防犯設備	機械警備	
天井高	2,500mm (内、OA床40mm)	
開閉時間	月～土 8:00～20:00 (日祝除く)	
乗用EV	2基	
空調	個別空調	



【媒介】国土交通大臣免許(1)第10040号
〒541-0044 大阪市中央区伏見町3丁目3番8号

東京キャピタルマネジメント株式会社

大阪支店 リーシング営業G 三木

mao_miki@tokyo-capital.com



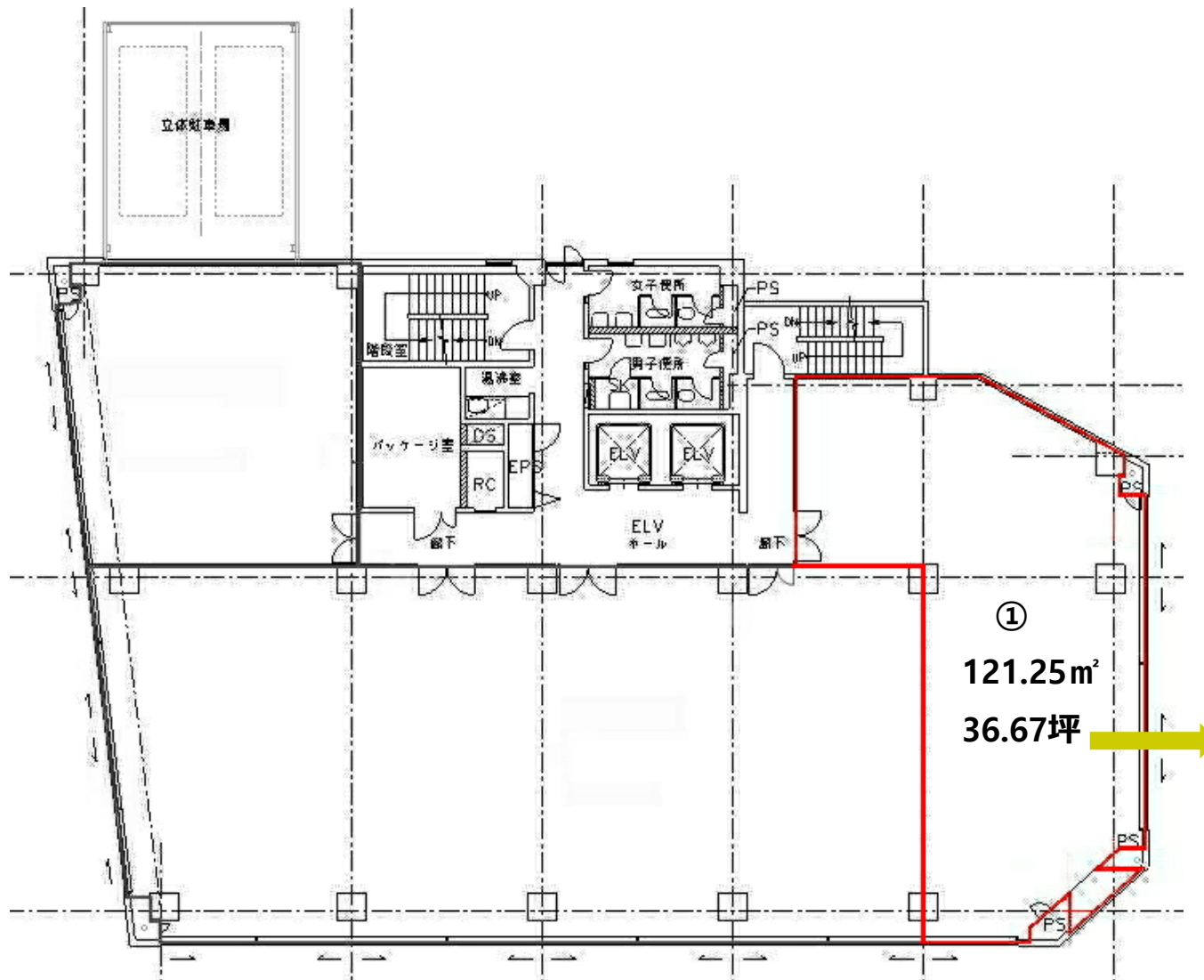
お問合せ

06-6231-2115 担当:三木

関医アネックス第1ビル



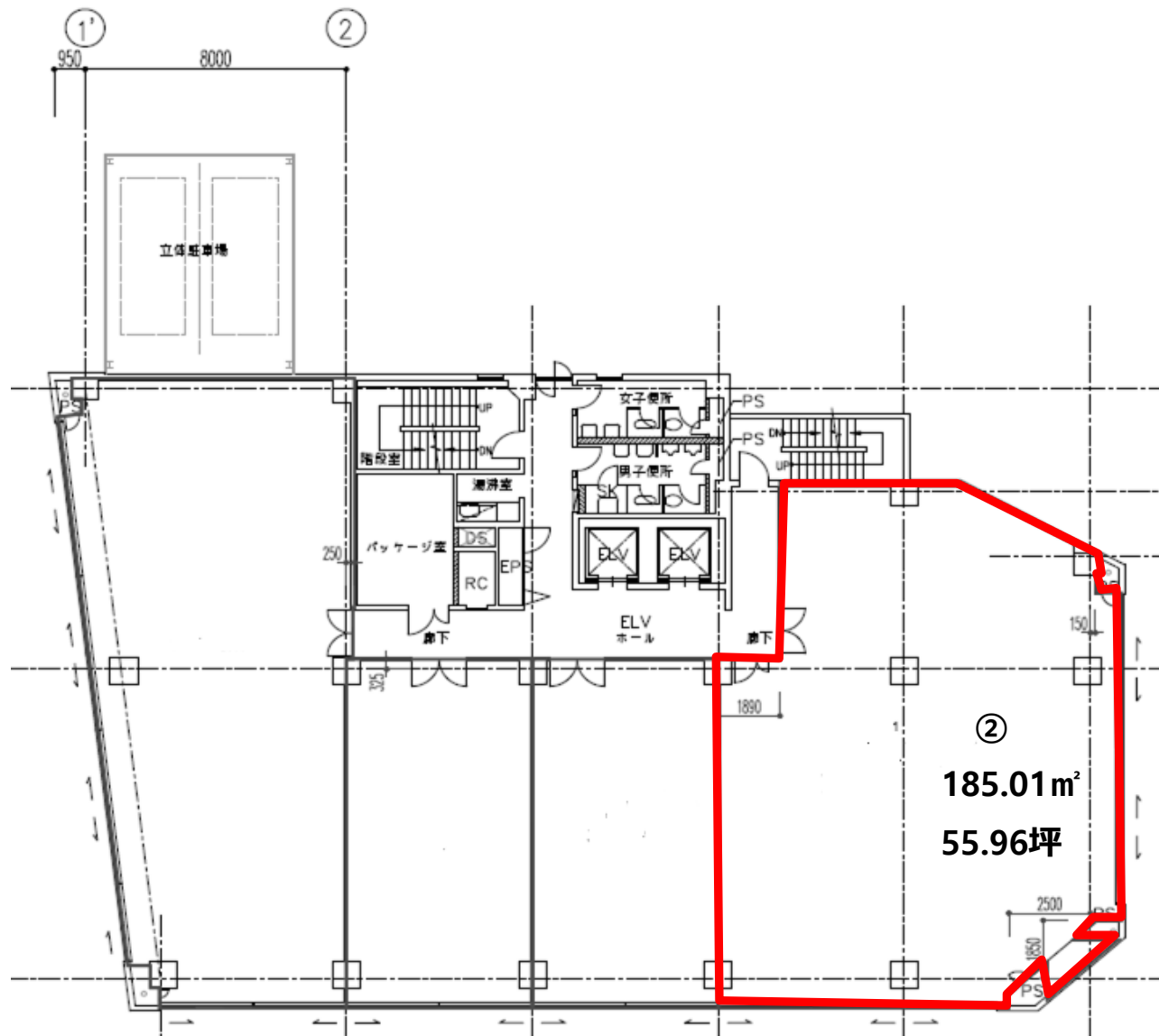
3階



現況と異なる場合は現況を優先します。

関医アネックス第1ビル

6階



現況と異なる場合は現況を優先します。