

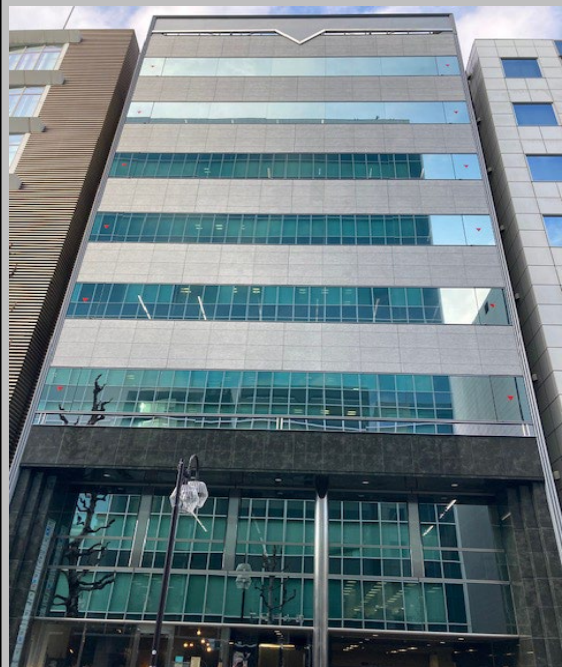
名古屋市中区

三同ビル錦

SANDOU BLDG.NISHIKI



地下鉄東山線「伏見駅」徒歩 6分
地下鉄桜通線「国際センター駅」徒歩 6分



所在地 愛知県名古屋市中区錦一丁目7番27番

募集区画・条件

階数	用途	面積		お引渡し
6階	事務所	58.88㎡	(17.81坪)	2025/9
5階	事務所	120.79㎡	(36.54坪)	
4階	事務所	61.92㎡	(18.73坪)	
4階	事務所	58.88㎡	(17.81坪)	
2階	事務所	230.84㎡	(69.83坪)	

条件	敷金	月額賃料	共益費	契約期間
	ご相談	ご相談	3,000円/坪	2年

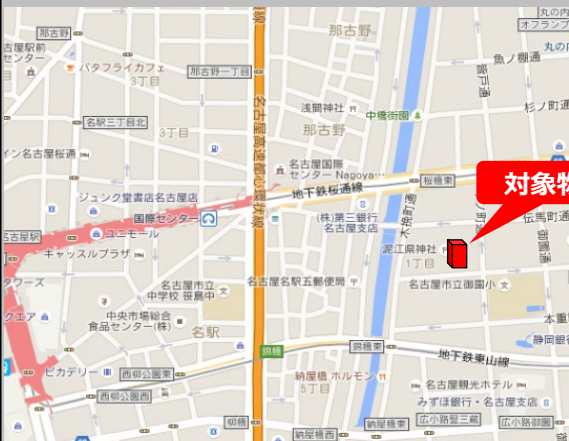
- ・ 契約形態：普通借
- ・ 貸室24時間利用可
- ・ 貸室照明LED化済
- ・ OAフロア 有
- ・ 物件案内をご希望の場合は、事前に当社宛にご連絡ください。万が一契約済みの節は、あしからずご了承ください。
- ・ この案内書と現状が相違する場合は現状を優先させていただきます。

※賃料・共益費・駐車料には別途消費税相当額を申し受けます。

建築概要・設備

構造	鉄骨鉄筋コンクリート造		
	地上8階建		
竣工	1990年 2月		
延床面積	3204.24㎡ (969.28坪)		
建築面積	401.98㎡ (1328.86坪)		
敷地面積	441.55㎡ (1459.67坪)		
電気	有	乗用EV	2基 (乗用1基9人乗り)
ガス	無	空調	個別
給湯	有 (共有部)	光回線	有
電話	引込可	トイレ	男女別 (共有部)

開館時間	正面玄関：8：00～20：30 閉館時は通用口からカードによる入館
駐車場	機械式駐車場 / 現空1台 ※2025/9～11台空き予定
駐輪場	無



対象物件

【媒介】国土交通大臣(1)第10040号
〒450-0002 愛知県名古屋市中村区名駅4丁目2番11号 ナビタ名灯2F

東京キャピタルマネジメント株式会社
名古屋支店 担当：川口

✉ masato_kawaguchi@tokyo-capital.com



www.tokyo-capital.com

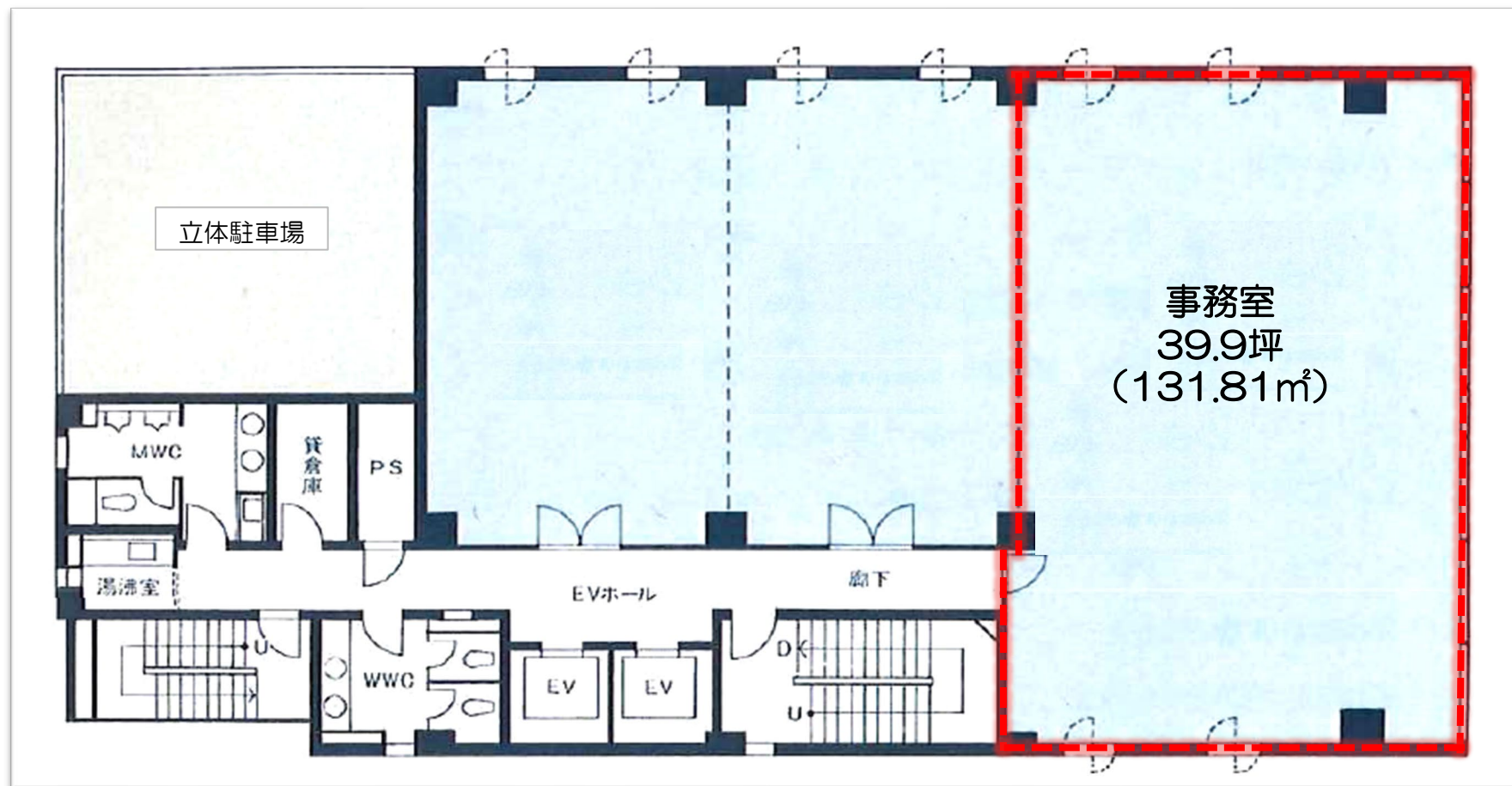
TOKYO CAPITAL MANAGEMENT

お問合せ

☎ 052-414-6565

[20231208]

三同ビル錦

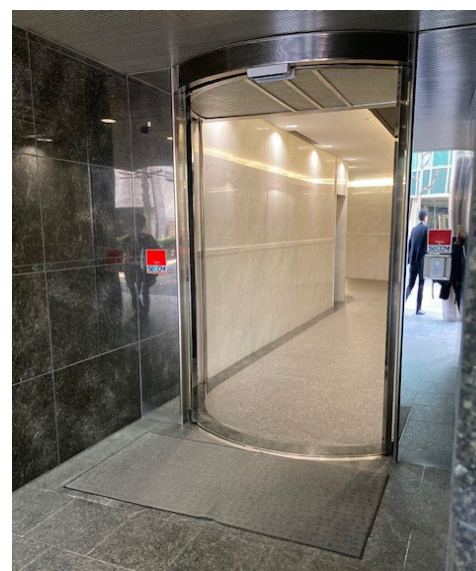


5階平面図

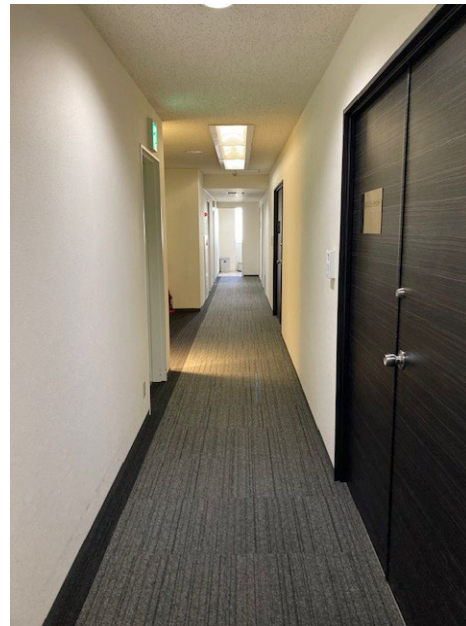
※現況と異なる場合は現況を優先します。

三同ビル錦

正面玄関



廊下



エレベーター



※現況と異なる場合は現況を優先します。