



岡山中心部 大通り沿い（市役所筋）に面した高層オフィスビル

所在地 岡山市北区柳町1-1-1 / JR山陽本線 他「岡山」駅 徒歩10分

募集区画・条件

階	面積 (㎡ / 坪)		月額賃料	共益費	敷金	入居可能日	備考
6	64.27	19.44	ご相談	賃料に含む	12カ月	2025年5月1日	
9	89.23	26.99	ご相談	賃料に含む	12カ月	2025年6月25日	
10	46.38	14.02	ご相談	賃料に含む	12カ月	2025年6月18日	
15	46.38	14.02	ご相談	賃料に含む	12カ月	即	
19	46.38	14.02	ご相談	賃料に含む	12カ月	2025年5月1日	

建築概要・設備

構造 鉄骨造/鉄骨鉄筋コンクリート造
 地下2階 地上21階
竣工 1976年 10月
用途 事務所
延床面積 17,979.00㎡
天井高 基準階2,500mm
セキュリティ 機械警備+常駐警備
正面玄関 月~土 7:30~21:00
 日祝 9:00~21:00
通用口 月~日 7:00~22:00
乗用E/V 有 / 5基
空調 有 (個別空調)
 その他

特記事項

貸会議室 (10階・B1階)
 リフレッシュルーム
 (20席程度)
 大型喫煙ルーム

駐車場

平面11台
 地下機械式70台
 敷地外機械式56台
 利用時間 7:10~22:00 (月~日)
 ※機械式駐車場は24時間利用可

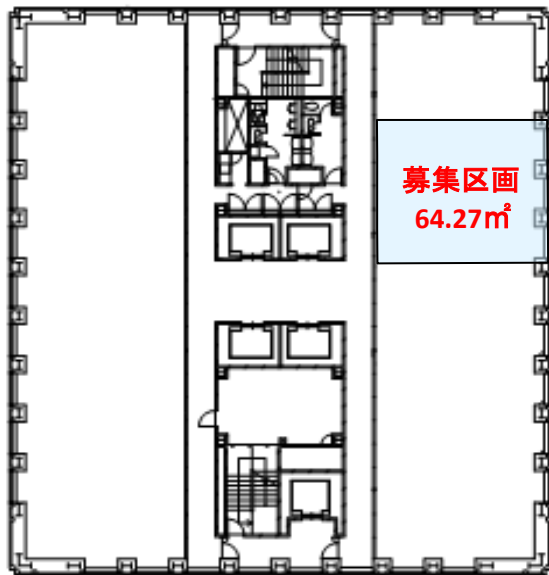
☆空調更新工事、LED工事 今年度実施予定



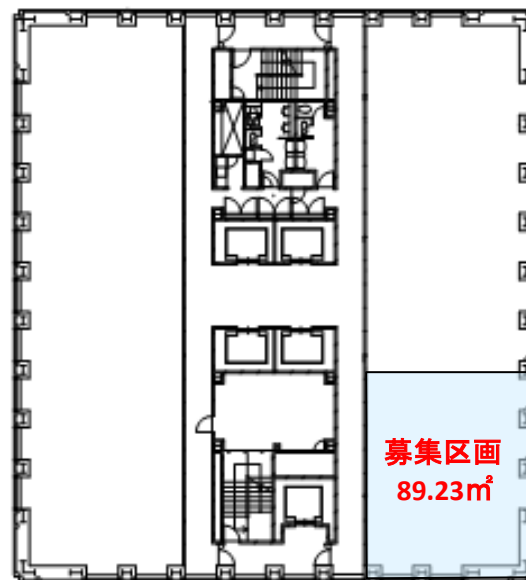
住友生命 岡山ビル



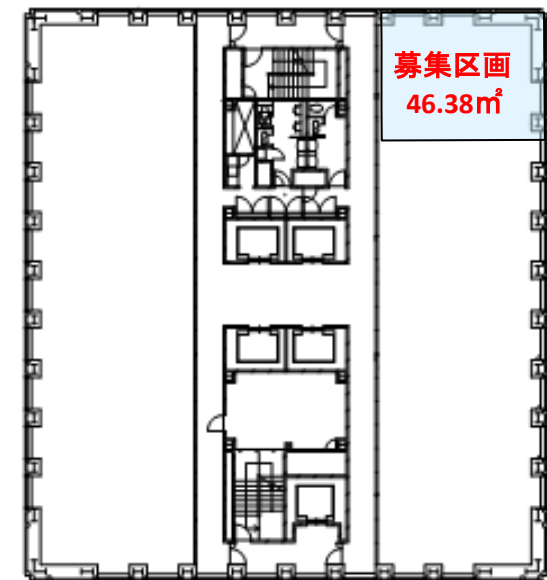
6F



9F



10F



◆「本社、中四国支店等」「IT・デジタルコンテンツ産業等の事業所」等への立地支援制度◆
岡山市では本社、中四国支店等、IT・デジタルコンテンツ産業の事業所等を設置する企業への補助制度を設けています。(賃貸借契約前に要申請)
お問い合わせ先:岡山市産業振興課(086-803-1328)

岡山市 企業誘致

検索

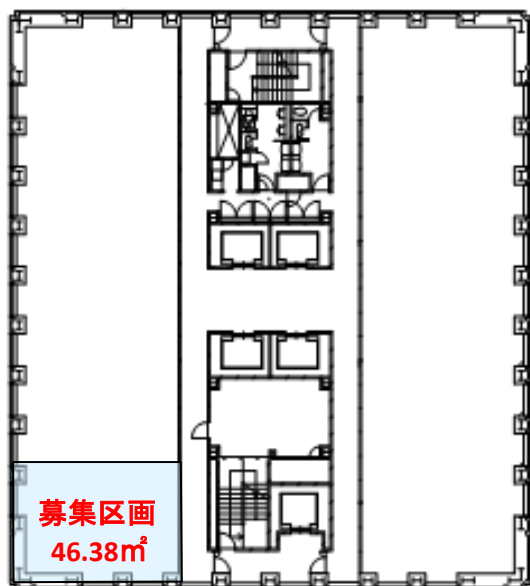


現況と異なる場合は現況を優先します。

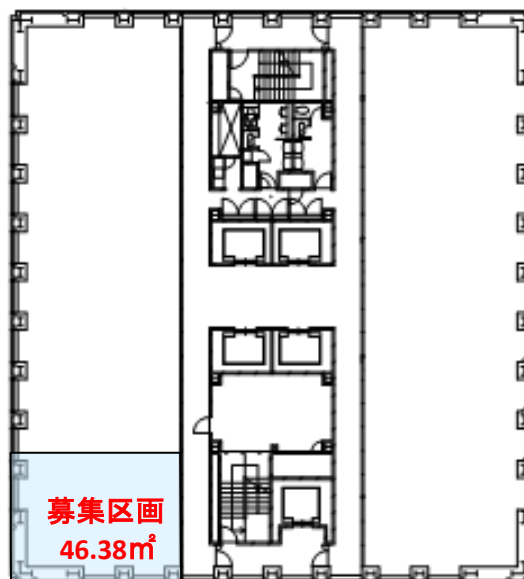
住友生命 岡山ビル



15F



19F



◆「本社、中四国支店等」「IT・デジタルコンテンツ産業等の事業所」等への立地支援制度◆
岡山市では本社、中四国支店等、IT・デジタルコンテンツ産業の事業所等を設置する企業への補助制度を設けています。(賃貸借契約前に要申請)
お問い合わせ先:岡山市産業振興課(086-803-1328)

岡山市 企業誘致

検索



現況と異なる場合は現況を優先します。

住友生命 岡山ビル

◆貸室



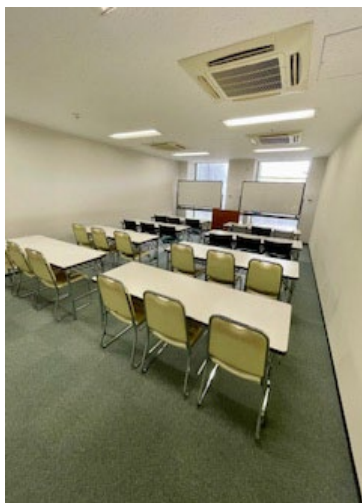
◆リフレッシュルーム



◆地下1階 貸会議室



◆10階 貸会議室



◆正面玄関



◆エントランス



◆喫煙ルーム



◆敷地外駐車場



現況と異なる場合は現況を優先します。