

住友生命鳥取ビル

JR山陰本線「鳥取駅」徒歩6分

貸事務所

所在地 鳥取県鳥取市今町1丁目103番地 / JR山陰本線 「鳥取」駅 徒歩6分

募集区画・条件

階	面積 (㎡ / 坪)	月額賃料	共益費	敷金	入居可能日	備考
2	62.13	18.79	ご相談	賃料に含む	12カ月	即日

建築概要・設備

構造 鉄骨鉄筋コンクリート造
地下1階 地上7階

竣工 1983年 10月

用途 事務所

敷地面積

建築面積

延床面積 3,122.13㎡

天井高 基準階2,450mm

セキュリティ 機械警備＋常駐警備

正面玄関 平日 8:00～18:00
土日祝 閉鎖

通用口 平日 7:30～20:00
土 8:00～18:00 日祝 閉鎖

乗用E V 有 / 2基

空調 有 (セントラル空調)

その他

特記事項

駐車場

機械式24台
利用：24時間利用可



www.tokyo-capital.com

東京キャピタルマネジメント株式会社

〒541-0044 大阪市中央区伏見町3-3-8
淀屋橋KAKENビル3階

【媒介】国土交通大臣 (1) 第10040号

大阪支店

担当：嘉手納

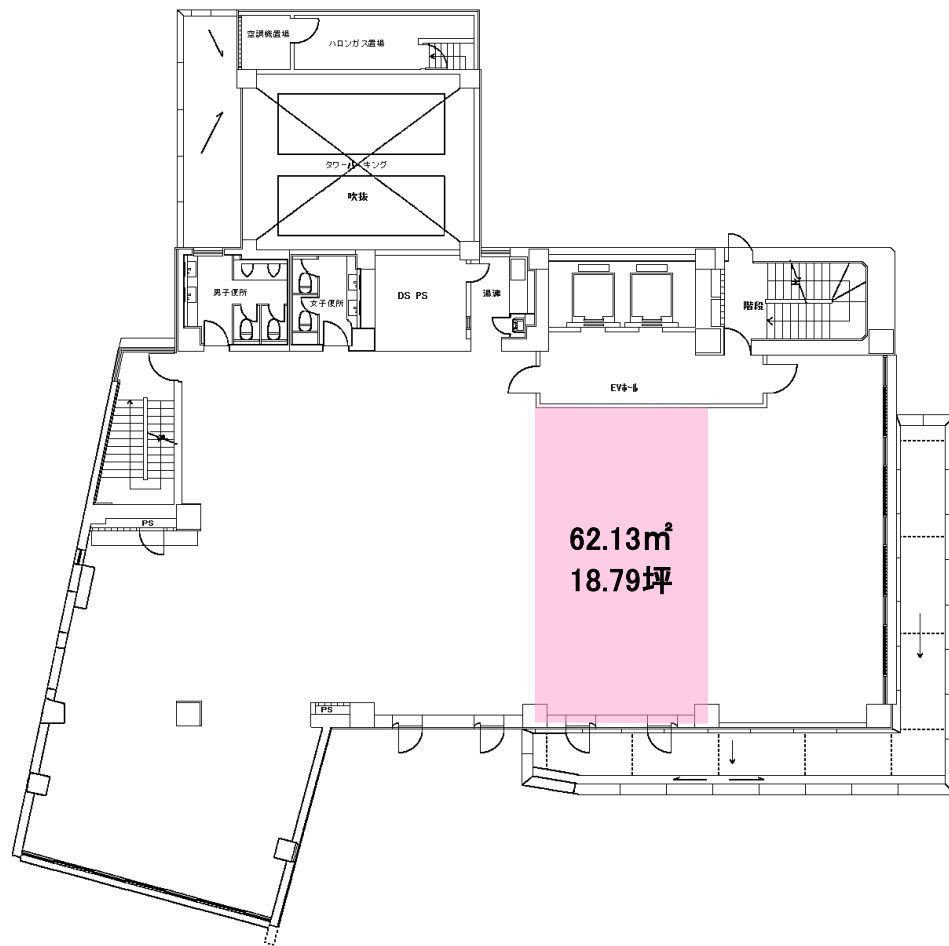
☎ 06-6231-2115

✉ hiroaki_kadena@tokyo-capital.com



住友生命鳥取ビル

2F



【2F 貸室内】



現況と異なる場合は現況を優先します。