


# 住友生命 名古屋ビル

 JR 「名古屋」 徒歩 9分  
 名鉄 「名古屋」 徒歩 7分  
 近鉄 「名古屋」 徒歩 6分  
 地下鉄 「名古屋」 徒歩 9分

貸事務所

名駅通沿いのランドマーク。24時間常駐管理の高層ビル。

所在地 名古屋市中村区名駅南2-14-19

## 募集区画・条件

階	面積 (㎡ / 坪)	月額賃料	共益費	敷金	入居可能日	契約期間
8階	64.50 / 19.51	ご相談	賃料に含む	12カ月	即日	ご相談
22階	163.77 / 49.54	ご相談	賃料に含む	12カ月	2025/10	ご相談
19階	163.77 / 49.54	ご相談	賃料に含む	12カ月	2025/9	ご相談
6階	163.77 / 49.54	ご相談	賃料に含む	12カ月	2025/9	ご相談
4階	163.77 / 49.54	ご相談	賃料に含む	12カ月	2025/10	ご相談

VR内見  
公開中!!  
ご覧ください♪



## 建築概要

規模 地下3階 地上26階 塔屋1階  
 構造 鉄骨造  
 竣工 1974年 5月 (2005年 9月改修)  
 用途 事務所  
 延床面積 49,486.71 ㎡  
 設計会社 鹿島建設(株) (日建設計 監修)  
 施工会社 鹿島建設(株)

## 設備等

電気 有 (50VA / ㎡)  
 電話回線 有 (EPS内まで)  
 光ケーブル 有 (EPS内まで)  
 乗用E V 11基  
 セキュリティ 機械警備+常駐警備 (24H常駐)  
 駐車場 151台 (平面・24H利用可)  
 空調 有 (セントラル空調)  
 トイレ 男女別 (共有部)  
 その他 地下1F喫煙室、リフレッシュコーナー  
 入居者専用貸会議室  
 現行建築基準法耐震性

## 特記事項

契約形態 定期建物賃貸借  
 契約面積に共用部は含みません。  
 現状有姿でのお引渡しとなります。

☆照明LED切り替え中☆  
 専有部・共有部共に順次実施中



  
 TOKYO  
 CAPITAL  
 MANAGEMENT  
 www.tokyo-capital.com

東京キャピタルマネジメント株式会社

〒450-0003 愛知県名古屋市中村区名駅南1丁目3番18号 NORE名駅8F  
 【媒介】国土交通大臣(1)第10040号

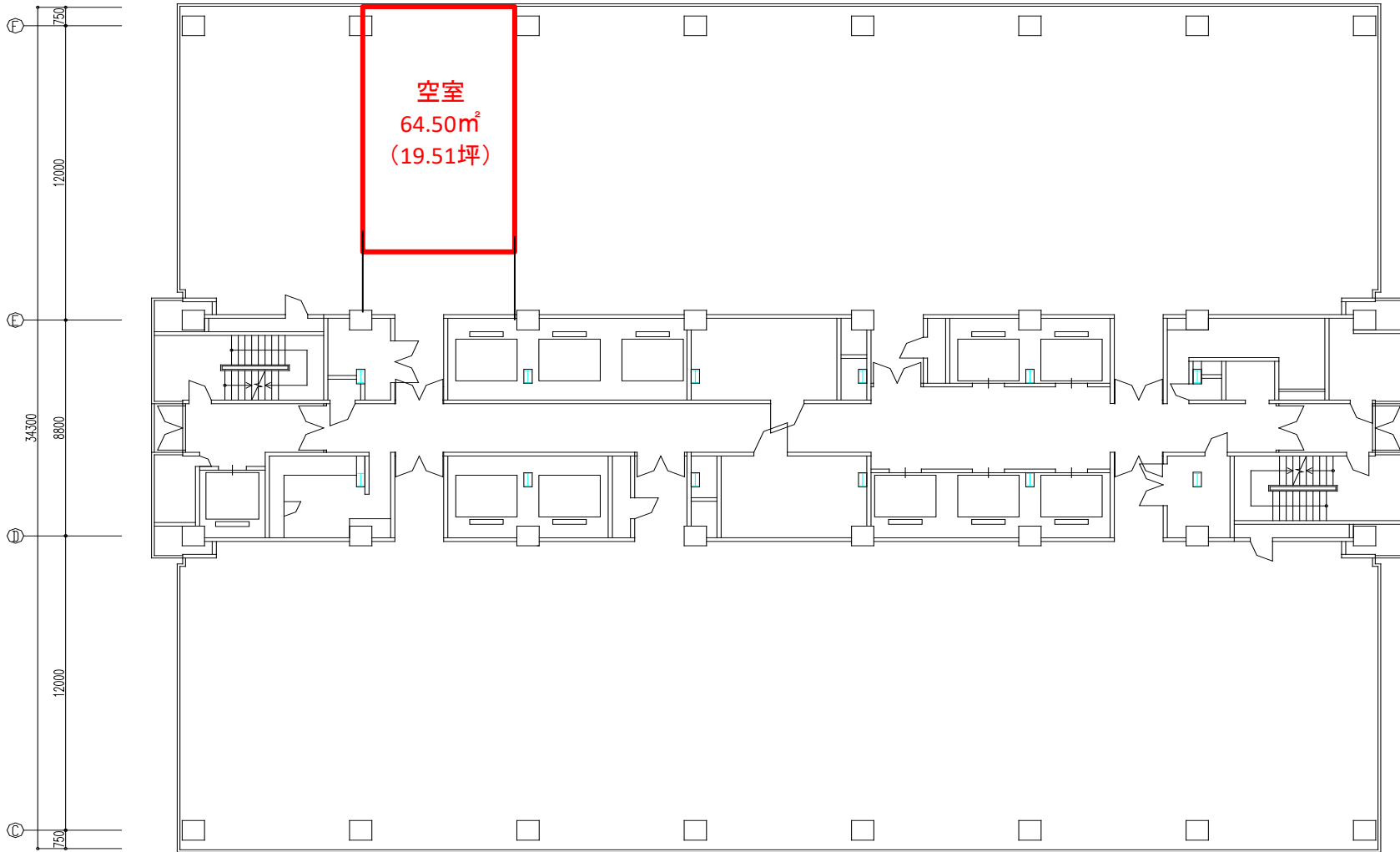
名古屋支店

担当：後藤

☎ 052-414-6565

✉ takumi\_goto@tokyo-capital.com



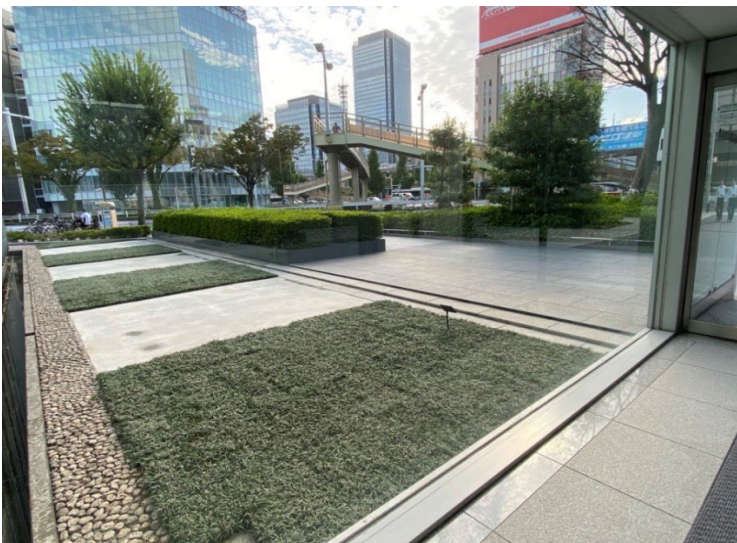


560m<sup>2</sup>10

561m<sup>2</sup>50

8 階

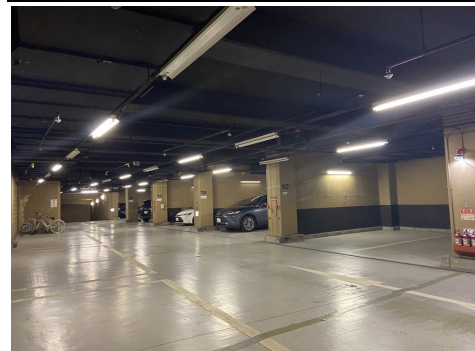
来館者を豊かな緑でお迎えするエントランス



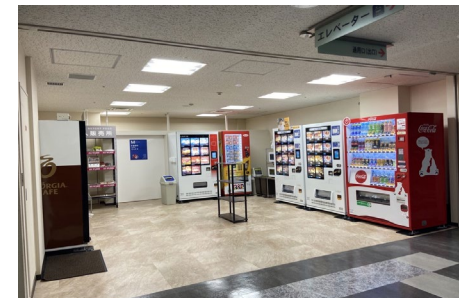
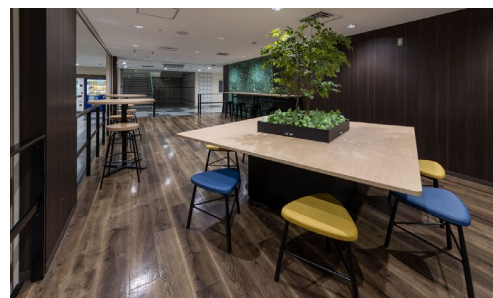
テナント様の必要床面積を補完する貸会議室



自走式駐車場（荷捌きスペースあり）



リラックス効果が期待できるリフレッシュコーナー



貸室形状は、長方形の整形空間



解放感を感じる西面・南面の二面採光

