

住友生命 名古屋ビル

JR 「名古屋」 徒歩 9分
名鉄 「名古屋」 徒歩 7分
近鉄 「名古屋」 徒歩 6分
地下鉄 「名古屋」 徒歩 9分

貸事務所

名駅通沿いのランドマーク。24時間常駐管理の高層ビル。

所在地 名古屋市中村区名駅南2-14-19

募集区画・条件

階	面積 (㎡ / 坪)		月額賃料	共益費	敷金	入居可能日	契約期間
8階	64.50	19.51	ご相談	賃料に含む	12カ月	2024/10	ご相談
13階	397.72	120.31	ご相談	賃料に含む	12カ月	即日	ご相談
↑※貸室分割可能							
15階	75.60	22.86	ご相談	賃料に含む	12カ月	2025/3	ご相談
21階	81.56	24.67	ご相談	賃料に含む	12カ月	2024/12	ご相談

VR内見
公開中!!
ご覧ください♪



建築概要

規模 地下3階 地上26階 塔屋1階
構造 鉄骨造
竣工 1974年 5月 (2005年 9月改修)
用途 事務所
延床面積 49,486.71 ㎡
設計会社 鹿島建設(株) (日建設計 監修)
施工会社 鹿島建設(株)

設備等

電気 有 (50VA / ㎡)
電話回線 有 (EPS内まで)
光ケーブル 有 (EPS内まで)
乗用E V 11基
セキュリティ 機械警備+常駐警備 (24H常駐)
駐車場 151台 (平面・24H利用可)
空調 有 (セントラル空調)
トイレ 男女別 (共有部)
その他 地下1F喫煙室、リフレッシュコーナー
入居者専用貸会議室
現行建築基準法耐震性

特記事項

契約形態 定期建物賃貸借
契約面積に共用部は含みません。
現状有姿でのお引渡しとなります。

☆照明LED切り替え中☆
専有部・共有部共に順次実施中



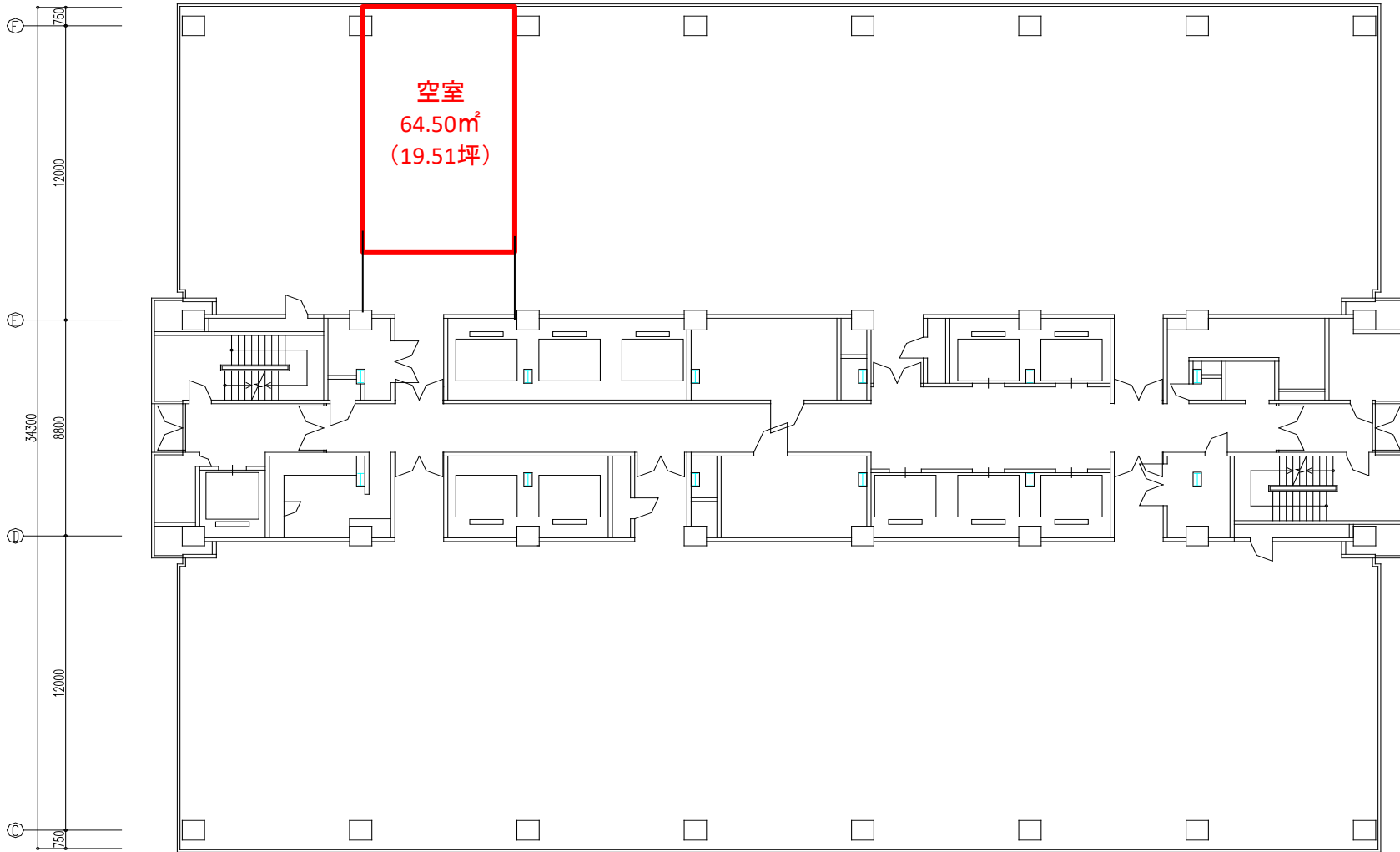
TOKYO CAPITAL MANAGEMENT
www.tokyo-capital.com

東京キャピタルマネジメント株式会社
〒450-0003 愛知県名古屋市中村区名駅南1丁目3番18号 NORE名駅8F
【媒介】国土交通大臣(1)第10040号

名古屋支店
担当：後藤

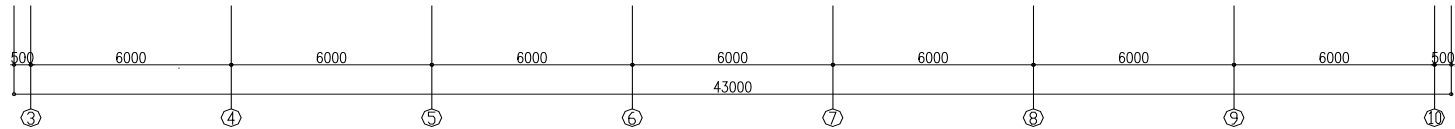
052-414-6565
takumi_goto@tokyo-capital.com



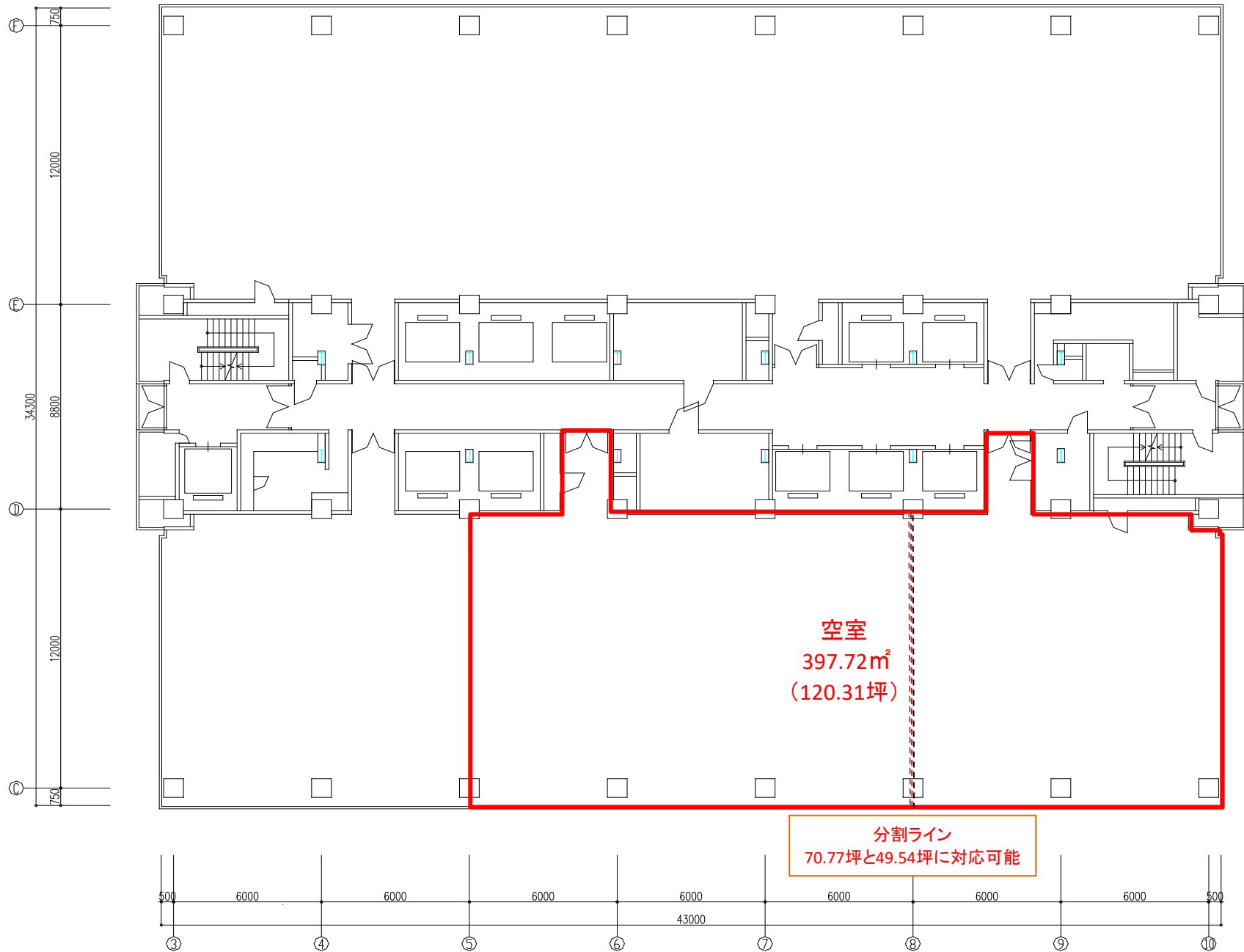


560m²10

561m²50



8 階



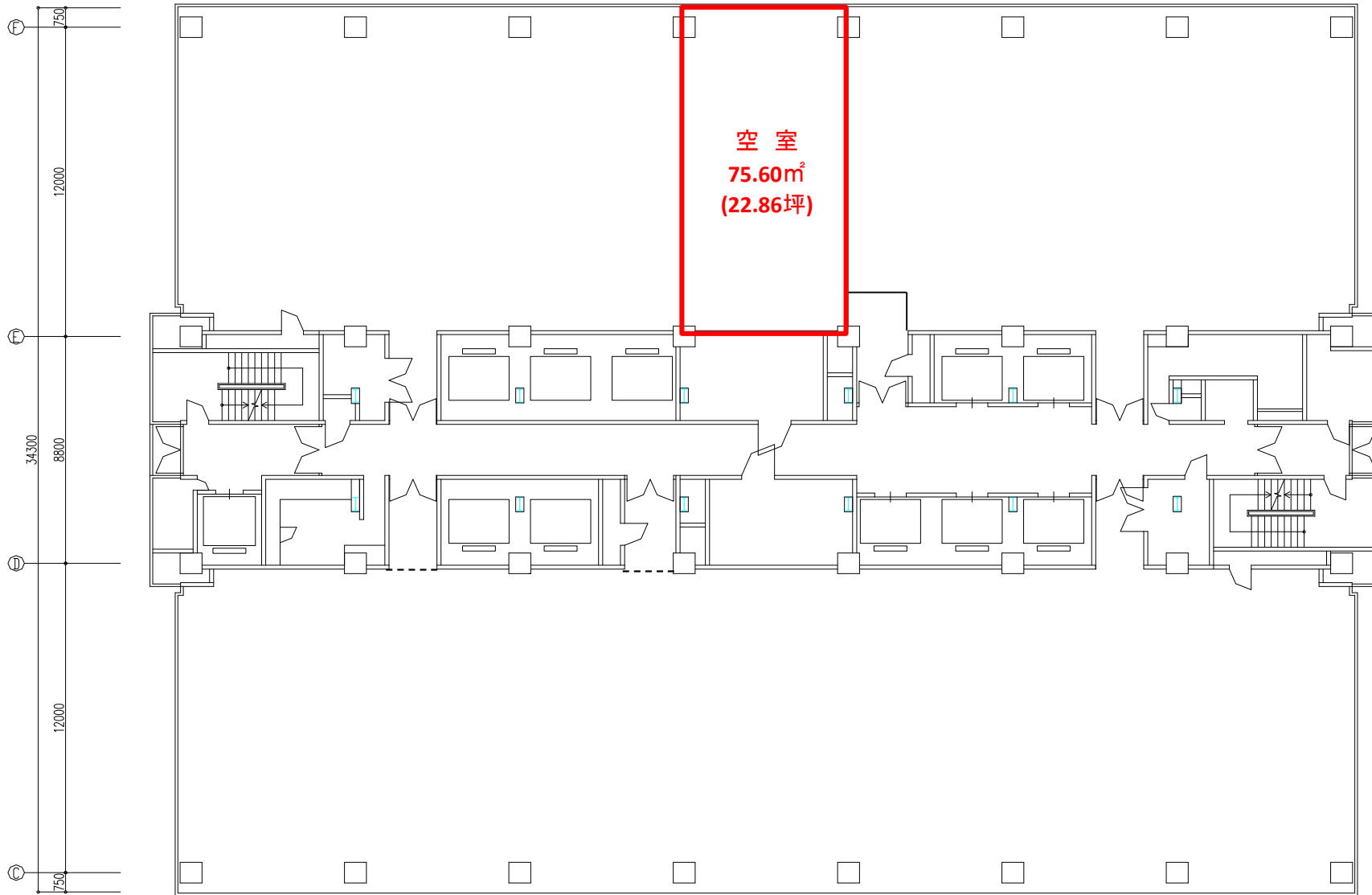
560m²10

561m²50

空室
397.72m²
(120.31坪)

分割ライン
70.77坪と49.54坪に対応可能

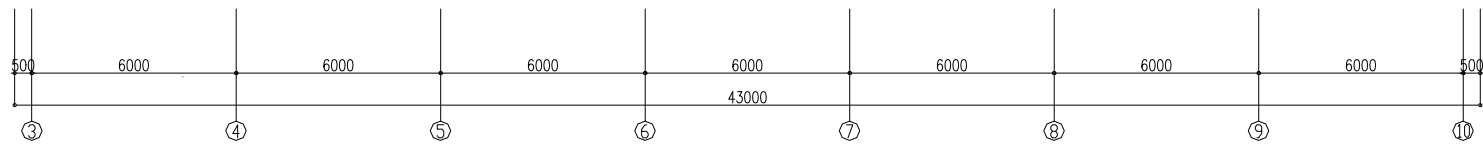
13 階



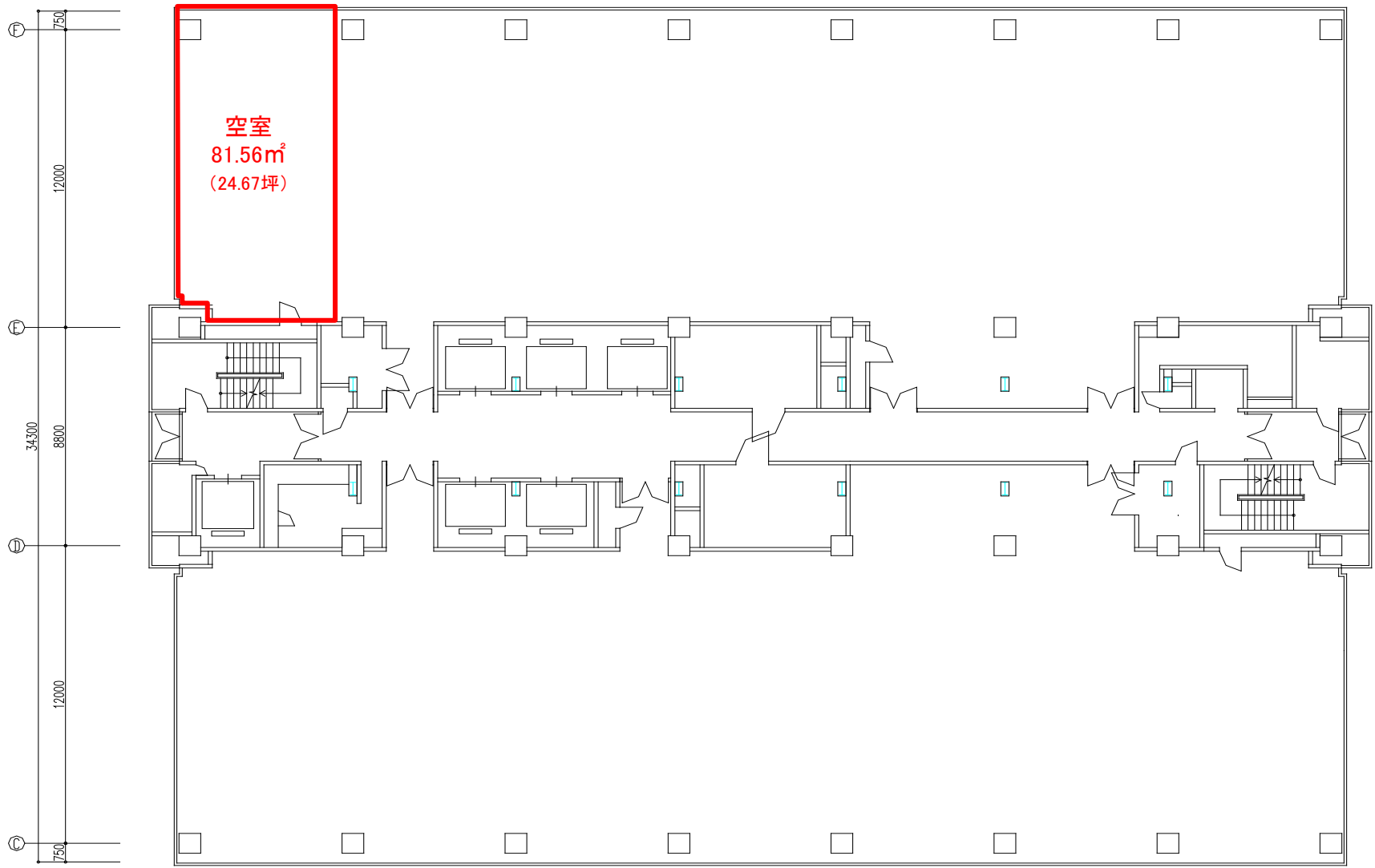
空室
75.60㎡
(22.86坪)

561㎡50

560㎡10



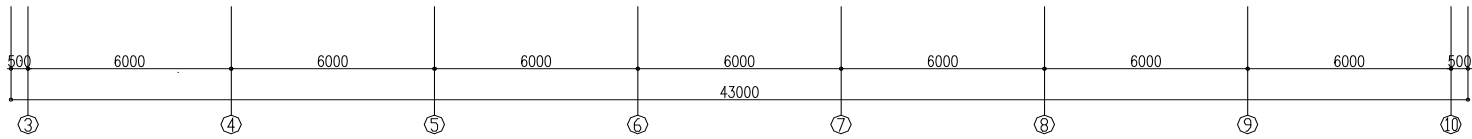
15階



空室
81.56㎡
(24.67坪)

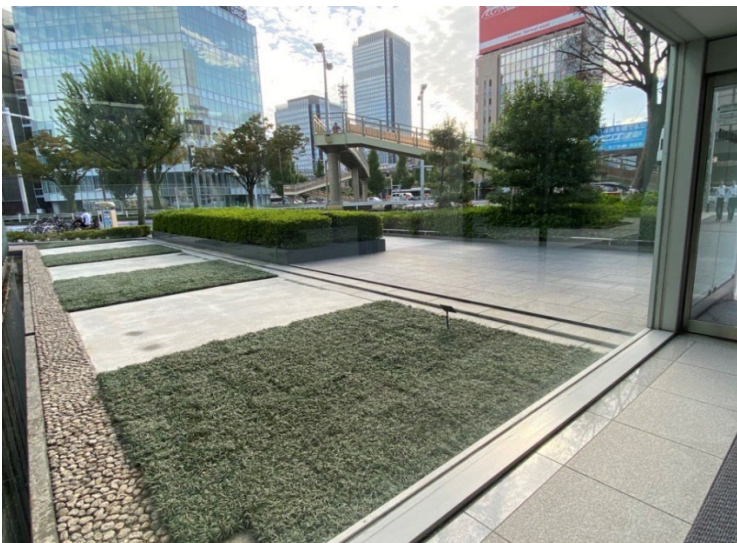
582㎡24

590㎡76



21 階

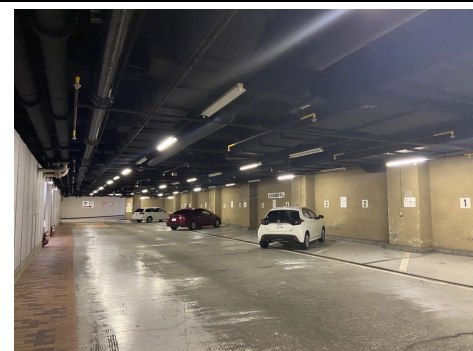
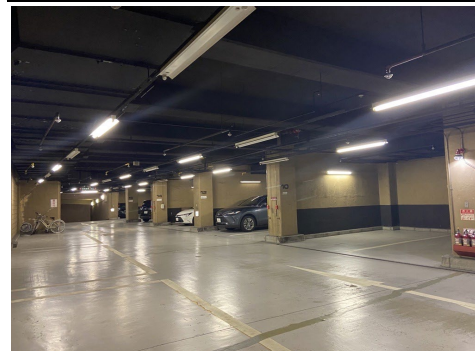
来館者を豊かな緑でお迎えするエントランス



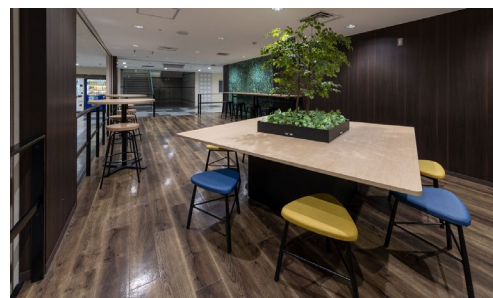
テナント様の必要床面積を補完する貸会議室



自走式駐車場（荷捌きスペースあり）



リラックス効果が期待できるリフレッシュコーナー



貸室形状は、長方形の整形空間



解放感を感じる西面・南面の二面採光

