

住友生命金沢上堤町ビル

JR北陸本線 「金沢」駅 徒歩18分
バス 「南町」より徒歩2分

貸事務所

所在地 石川県金沢市上堤町1番18号
JR北陸本線「金沢」駅より徒歩18分・バス「南町」より徒歩2分

募集区画・条件

階	面積 (㎡ / 坪)	月額賃料	共益費	敷金	入居可能日	備考
6階	127.96 / 38.71	ご相談	賃料に含む	12カ月	即日	
6階	175.58 / 53.11	ご相談	賃料に含む	12カ月	即日	

■ 2区画 統合可(303.54㎡(91.82坪))

建築概要・設備

構造 鉄骨鉄筋コンクリート造
地下1階 地上8階
竣工 1986年 9月
用途 事務所
敷地面積
建築面積
延床面積 5,869.86㎡
天井高 基準階2,500mm
セキュリティ 機械警備＋常駐警備
正面玄関 平日 8:00～18:00
日祝 閉鎖
通用口 平日 7:30～20:00
土 7:30～18:00 日祝 閉鎖
乗用E/V 有 / 2基
空調 有 (セントラル空調)
その他

特記事項

2025年2月 LED化工事完了

駐車場

機械式30台
利用：24時間利用可

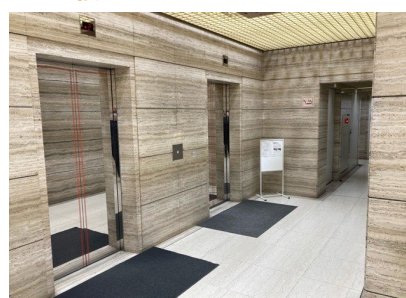
ビル入口



エントランス



EV前



TOKYO
CAPITAL
MANAGEMENT
www.tokyo-capital.com

東京キャピタルマネジメント株式会社
〒541-0044 大阪市中央区伏見町3-3-8
淀屋橋KAKENビル3階
【媒介】国土交通大臣(1)第10040号

大阪支店

担当：三木

☎ 06-6231-2115

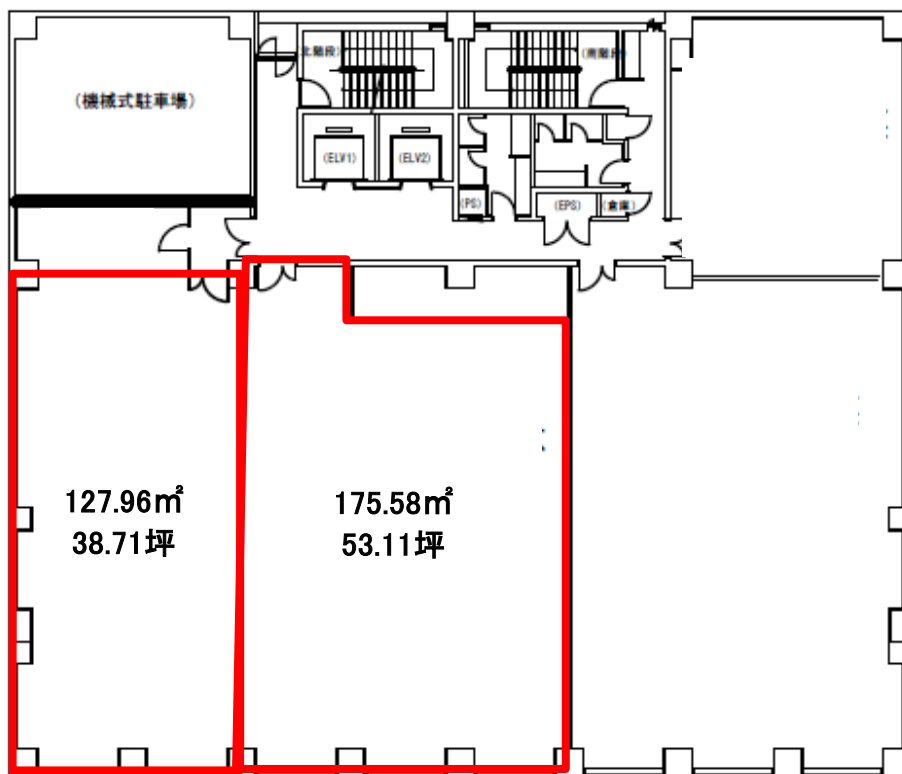
✉ mao_miki@tokyo-capital.com



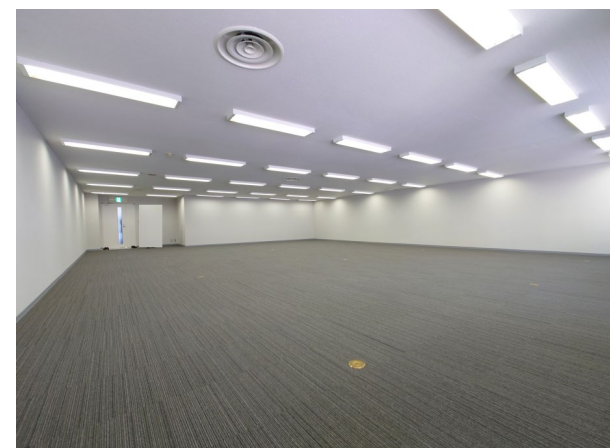
住友生命金沢上堤町ビル



6F



【53.11坪 区画】



※ 2区画 統合可能

現況と異なる場合は現況を優先します。