

山陽染工瓦町ビル

Sanyo-Senko Kawaramachi BLD



大阪メトロ 堺筋線 「堺筋本町」 徒歩3分



所在地 大阪市中央区瓦町2丁目2番7号 / 大阪メトロ堺筋線 「堺筋本町」 駅 徒歩3分

募集区画・条件

番号	階数	面積	お引渡し	
①	3階	299.52㎡ (90.60坪)	2025年5月10日	
条件	敷金	月額賃料	共益費	契約期間
	12ヶ月	相談	込み	2年

駐車場（機械式）
【駐車場料】35,000円/台
【敷金】3ヶ月
【サイズ】全長： 5,050mm
全幅： 1,950mm
全高： 1,570mm
重量： 1,600kg

※ 賃料・共益費には別途消費税相当額を申し受けます。

建築概要・設備

構造	鉄骨鉄筋コンクリート造 地上10階 地下1階
竣工	1988年 3月
敷地面積	1,193.72㎡ (361.10坪)
基準階面積	545.85㎡ (165.12坪)
延床面積	8,604.89㎡ (2,602.97坪)
防犯設備	有人管理、キーポスト方式
天井高	2,500mm (OA床設置 2,460mm)
空調	個別方式 (区画毎)
E V	3基 (乗用2基、非常用1基)

正面玄関開閉時間	(月～金) 8時～18時 (土) 8時～15時 (日祝) 終日閉鎖
通用口開閉時間	(月～金) 8時～20時 (土) 8時～20時 (日祝) 終日閉鎖

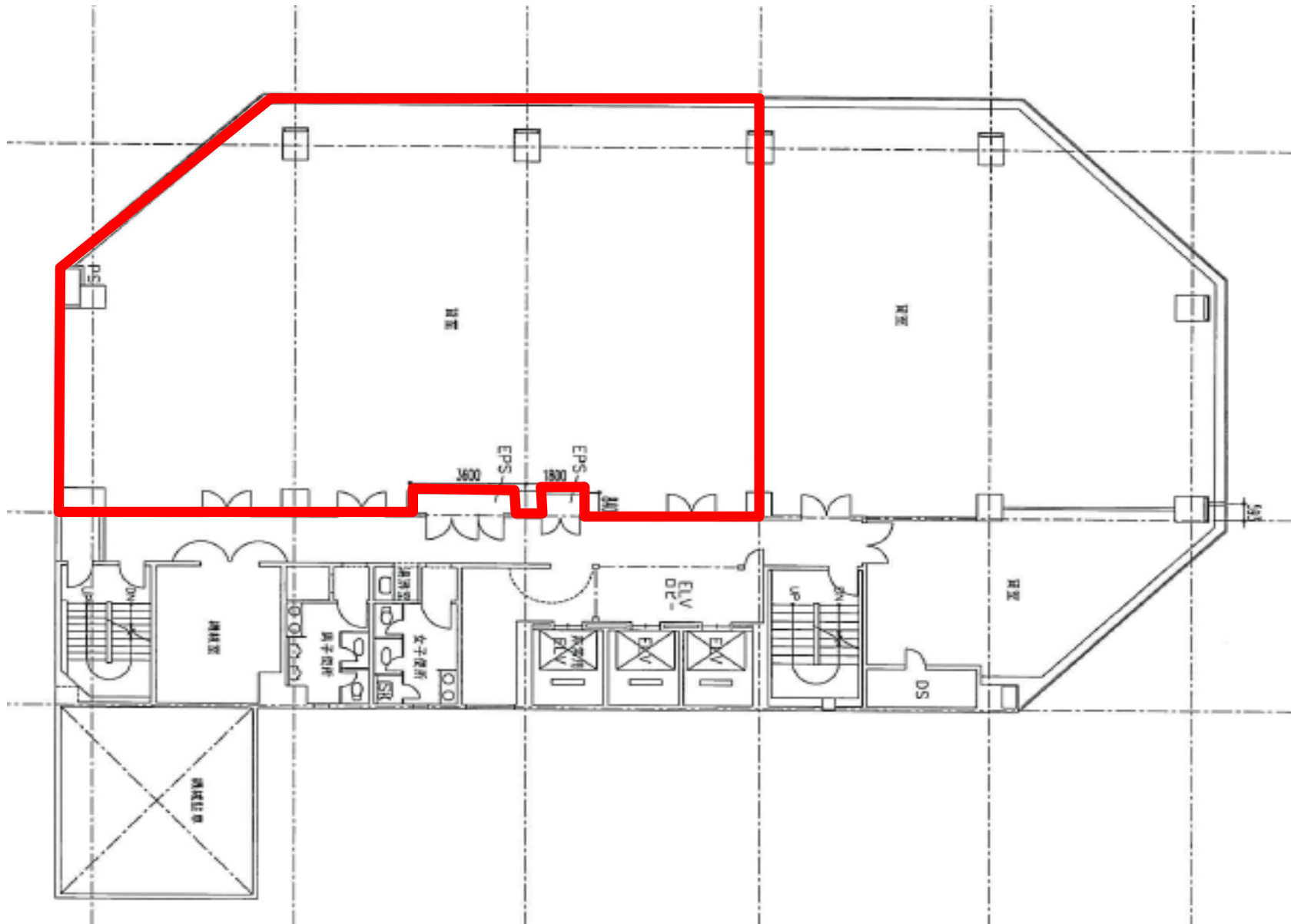


お問合せ

☎ 06-6231-2115 担当：円谷

【媒介】国土交通大臣免許(1)第10040号
〒541-0044 大阪市中央区伏見町3丁目3番8号
東京キャピタルマネジメント株式会社
大阪支店 リーシング営業G 円谷
✉ yasunori_entani@tokyo-capital.com

山陽染工瓦町ビル



3階

現況と異なる場合は現況を優先します。