



所在地 徳島県徳島市東船場町1丁目25番地 / JR高徳線 「徳島」駅 徒歩6分

募集区画・条件

用途	階数	面積	お引渡し	その他
店舗	2F	55.84㎡ (16.89坪)	相談	スケルトン渡し
事務所	3F	51.33㎡ (15.52坪)	相談	スケルトン渡し

※・2FのA区画…現状渡し トイレ、空調機、照明設備(蛍光灯)あり

条件	敷金	月額賃料	共益費	契約期間	
	応相談	応相談	無	2年	

※ 賃料・共益費には別途消費税相当額を申し受けます。

建築概要・設備

構造	鉄骨造 地上3階
竣工	1987年
敷地面積	162.36㎡ (49.11坪)
建築面積	128.33㎡ (38.81坪)
延床面積	328.00㎡ (99.22坪)
空調	個別空調
その他	※原則スケルトン渡し (応相談) ※駐車場無し

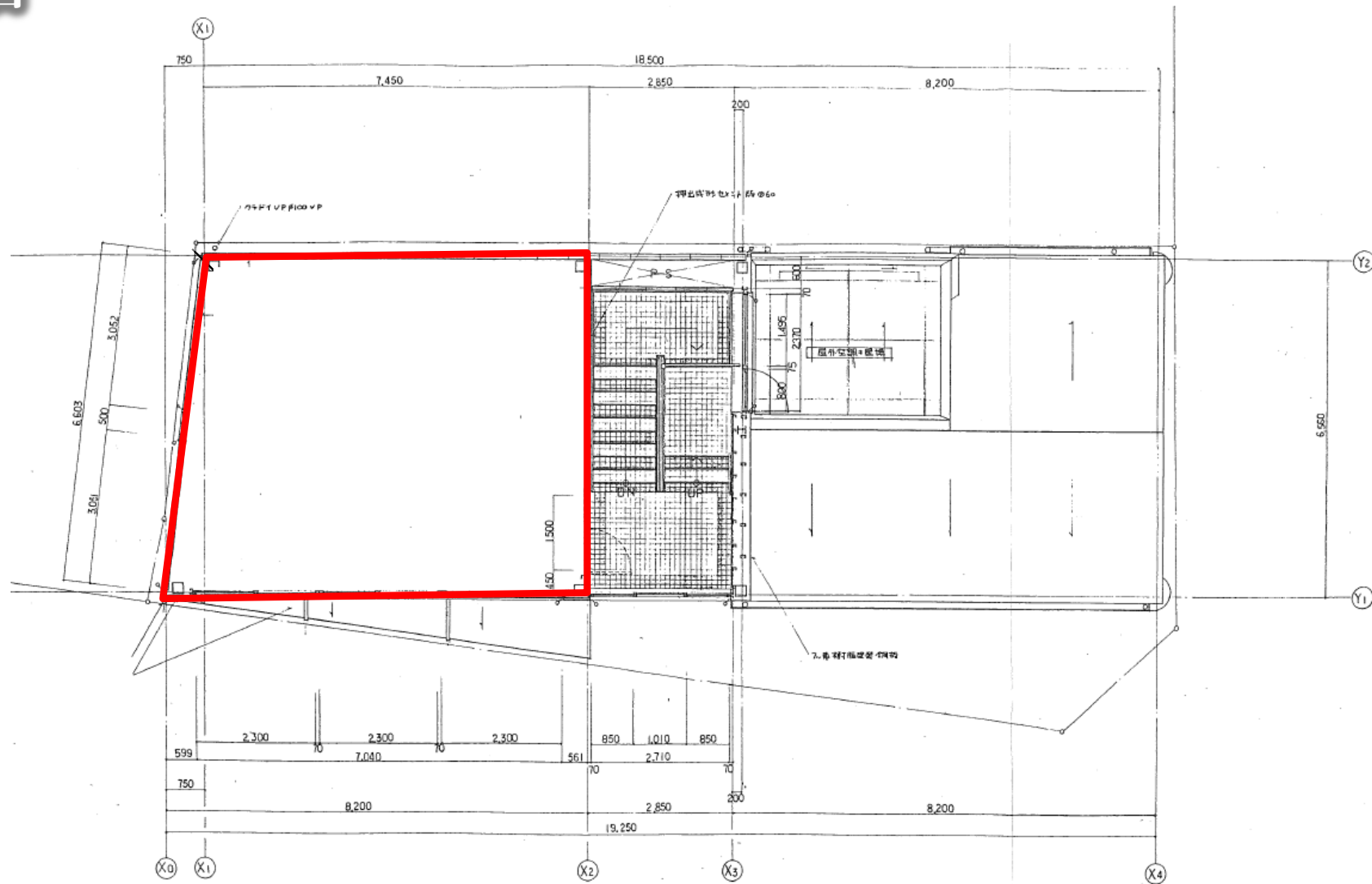


【媒介】国土交通大臣免許(1)第10040号
〒541-0044 大阪市中央区伏見町3丁目3番8号

東京キャピタルマネジメント株式会社
大阪支店 西方

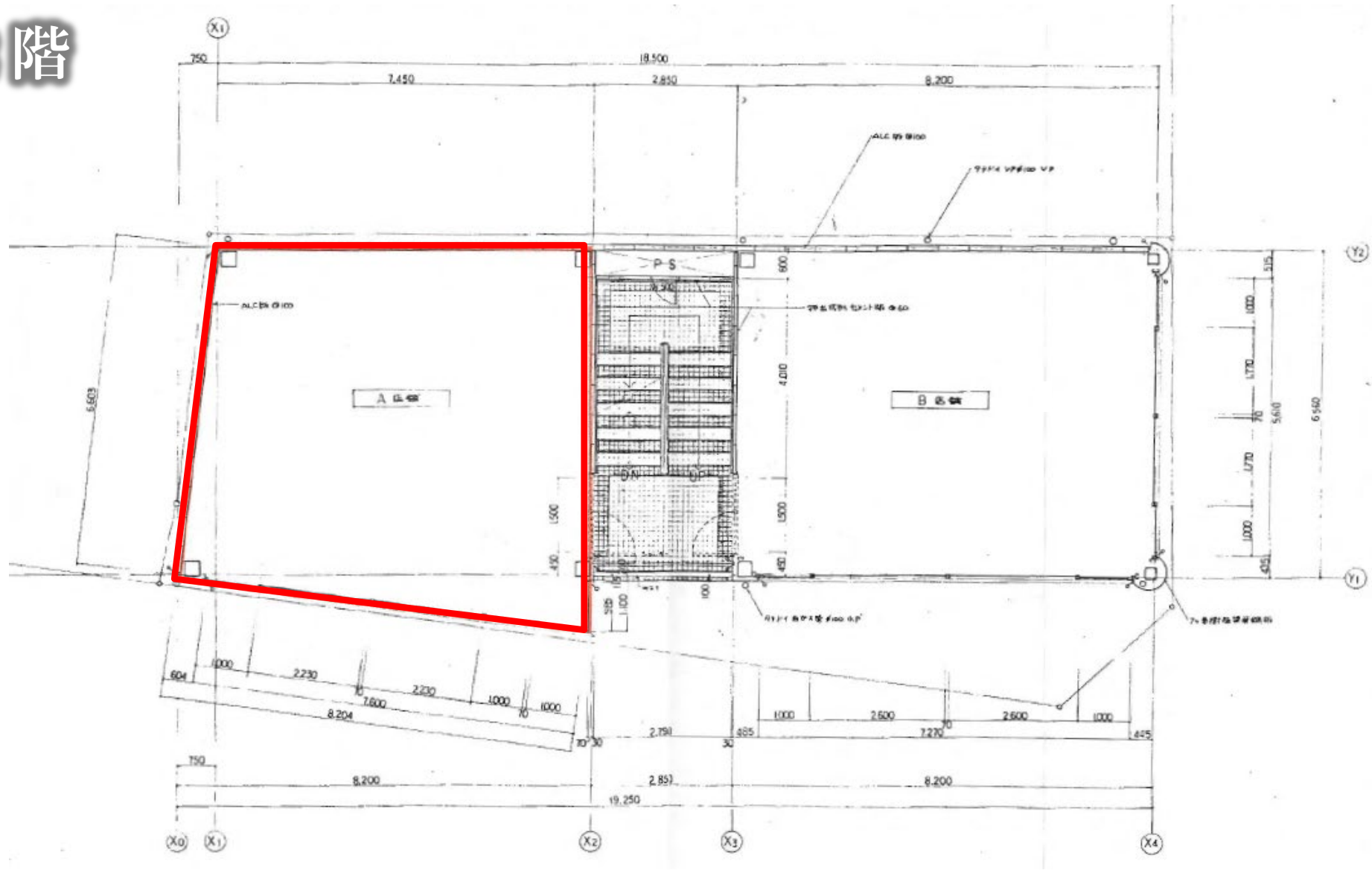
makoto_nishikata@tokyo-capital.com

3階



現況と異なる場合は現況を優先します。

2階



現況と異なる場合は現況を優先します。