

阿波銀住友生命ビル

JR高徳線「徳島」駅より徒歩10分

貸事務所



所在地 徳島県徳島市東船場町2丁目21番地の2 / JR高徳線「徳島」駅 徒歩10分

募集区画・条件

階	面積 (㎡ / 坪)	月額賃料	共益費	敷金	入居可能日	備考
4	101.67	30.75	ご相談	賃料に含む	12カ月	未定
9	49.87	15.08	ご相談	賃料に含む	12カ月	即日
9	49.87	15.08	ご相談	賃料に含む	12カ月	即日

※9階 2区画 → 1区画 (99.74㎡/30.17坪) でのご契約につきましては応相談

建築概要・設備

構造 鉄骨鉄筋コンクリート造
地下1階 地上10階
竣工 1977年 10月
用途 事務所
敷地面積 6,517.98㎡
建築面積 基準階2,400mm (OAフロア未敷設)
延床面積 機械警備+常駐警備
天井高 平日 8:00~21:00 土 8:00~18:00
セキュリティ 日祝 閉鎖
正面玄関 平日 8:00~21:00 土 8:00~18:00
日祝 閉鎖
通用口 平日 8:00~21:00 土 8:00~18:00
日祝 日祝 閉鎖
乗用EV 有 / 2基
空調 有 (個別空調)
トイレ 男女別 (共有部)
その他 ☆LED化工事 今年度実施予定

特記事項

駐車場

機械式32台
利用：24時間利用可

TOKYO
CAPITAL
MANAGEMENT
www.tokyo-capital.com

東京キャピタルマネジメント株式会社
〒541-0044 大阪市中央区伏見町3-3-8
淀屋橋KAKENビル3階
【媒介】国土交通大臣 (1) 第10040号

大阪支店

☎ 06-6231-2115

担当：西方

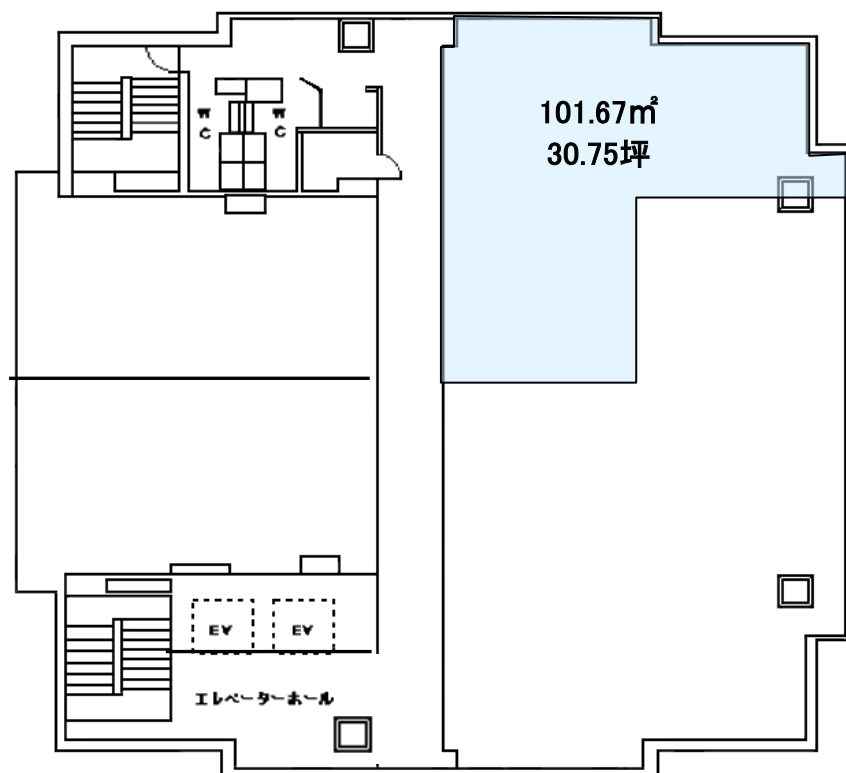
✉ makoto_nishikata@tokyo-capital.com



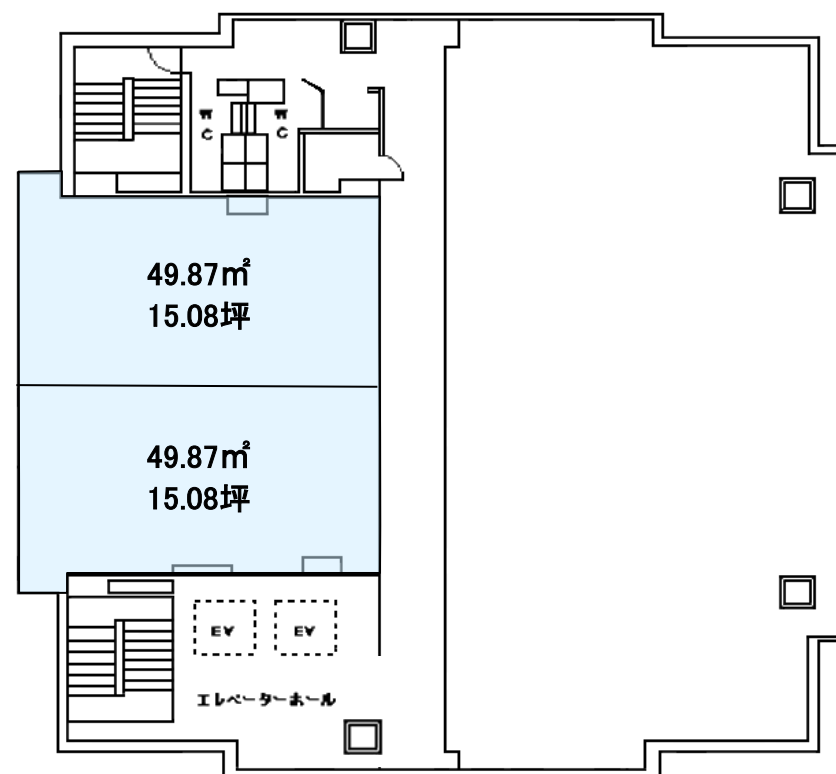
阿波銀住友生命ビル



4F



9F



現況と異なる場合は現況を優先します。