

# 阿波銀住友生命ビル

JR高徳線「徳島」駅より徒歩10分

貸事務所



**所在地** 徳島県徳島市東船場町2丁目21-2 / JR高徳線「徳島」駅 徒歩10分

## 募集区画・条件

階	面積 (㎡ / 坪)	月額賃料	共益費	敷金	入居可能日	備考
4	101.67	30.75	ご相談	賃料に含む	12カ月	未定
9	49.87	15.08	ご相談	賃料に含む	12カ月	即日
9	49.87	15.08	ご相談	賃料に含む	12カ月	即日

※9階 2区画 → 1区画 (99.74㎡/30.17坪) でのご契約につきましては応相談

## 建築概要・設備

**構造** 鉄骨鉄筋コンクリート造  
地下1階 地上10階

**竣工** 1977年 10月

**用途** 事務所

**延床面積** 6,517.98㎡

**天井高** 基準階2,400mm (OAフロア未敷設)

**セキュリティ** 機械警備+常駐警備

**正面玄関** 平日 8:00~21:00 土 8:00~18:00  
日祝 閉鎖

**通用口** 平日 8:00~21:00 土 8:00~18:00  
日祝 日祝 閉鎖

**乗用EV** 有 / 2基

**空調** 有 (個別空調)

**トイレ** 男女別 (共有部)

**その他** ☆LED化工事 今年度実施予定

## 特記事項

耐震性能：2016年 耐震改修工事済み

## 駐車場

機械式32台  
利用：24時間利用可

TOKYO  
CAPITAL  
MANAGEMENT  
www.tokyo-capital.com

東京キャピタルマネジメント株式会社  
〒541-0044 大阪市中央区伏見町3-3-8  
淀屋橋KAKENビル3階  
【媒介】国土交通大臣 (1) 第10040号

大阪支店

担当：西方

06-6231-2115

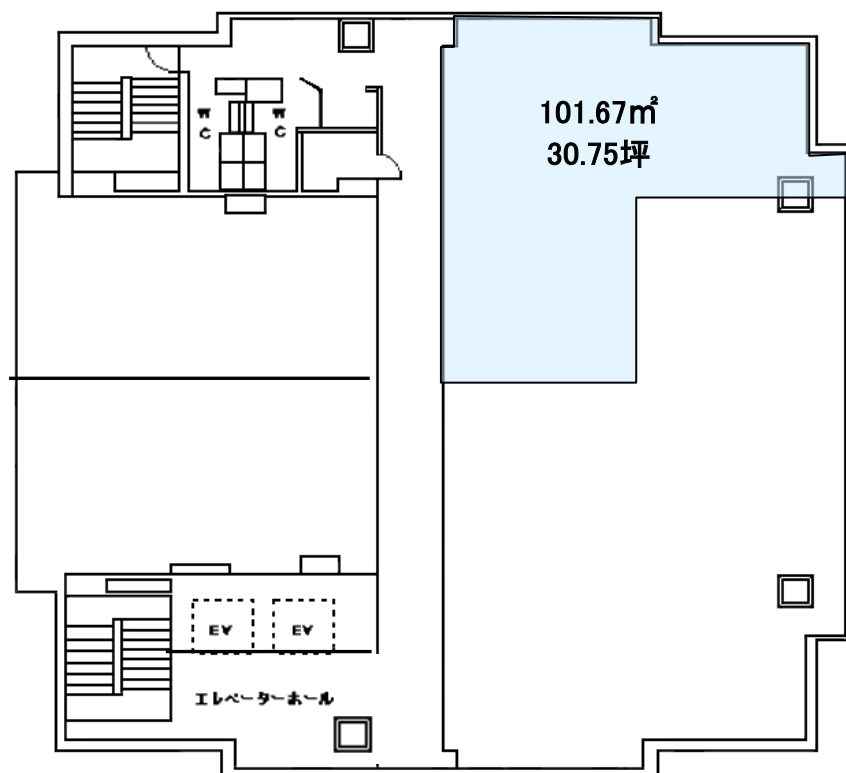
makoto\_nishikata@tokyo-capital.com



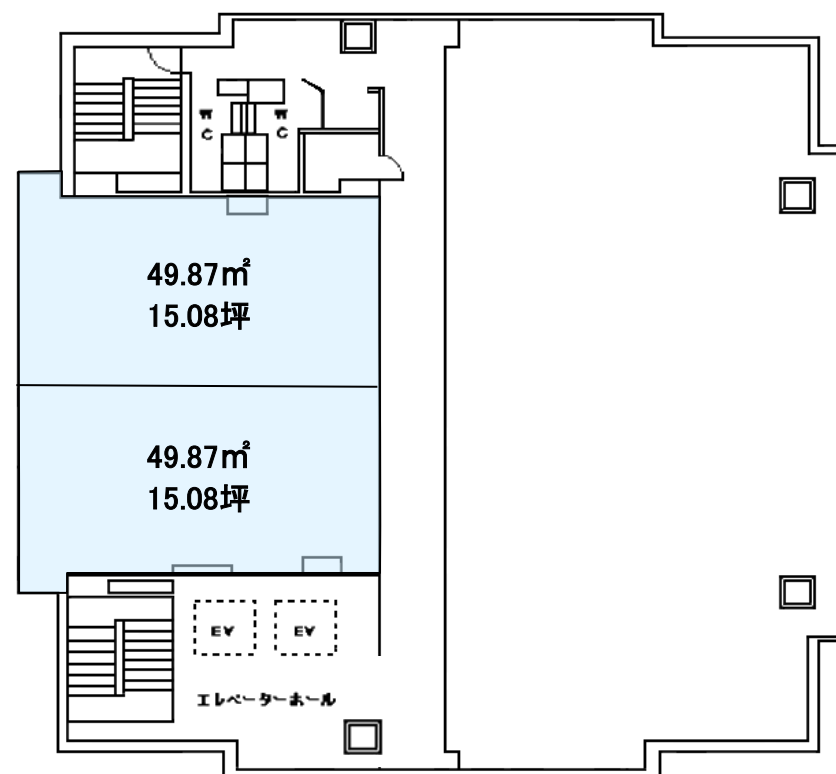
# 阿波銀住友生命ビル



4F



9F



現況と異なる場合は現況を優先します。