

渋谷区神泉町

渋谷神泉マークビル

Shibuya Shinsen Mark BLDG.



京王井の頭線「神泉」駅 徒歩5分
JR山手線・埼京線・湘南新宿ライン「渋谷」駅 徒歩12分
東急田園都市線「池尻大橋」駅 徒歩14分

所在地 東京都渋谷区神泉町22番2号

募集区画・条件

番号	階数	面積	お引渡し
1棟の一部	1階～7階	3,445.61㎡ (1,042.29坪)	相談

条件	敷金	月額賃料	共益費	契約期間
	12ヶ月	15,000円/坪	3,000円/坪	2年間

※賃料・共益費には別途消費税相当額を申し受けます。

- ・用途：事務所
- ・契約形態：普通建物賃貸借
- ・礼金：無
- ・償却：無
- ・更新料：無
- ・契約面積には共用部の面積が含まれます。

建築概要・設備

構造	RC・SRC造陸屋根地下3階付7階建
竣工	2001年2月
敷地面積	836.37㎡ (253.00坪)
建築面積	626.02㎡ (189.37坪)
延床面積	5,531.42㎡ (1,673.25坪)

乗用EV	有 / 乗用2基
空調	有 (各階別全館空調) ※空調機の増設不可
トイレ	男女別

電気	有
ガス	無
給湯	有
電話	引込可
光回線	引込可

◎引渡し：応相談
◎一時停車スペース3台有り



【20241024】

【媒介】国土交通大臣(1)第10040号
〒105-0003 東京都港区西新橋一丁目14番2号

東京キャピタルマネジメント株式会社
プロパティマネジメント本部分 担当：石 関

ryuichi_ishizeki@tokyo-capital.com

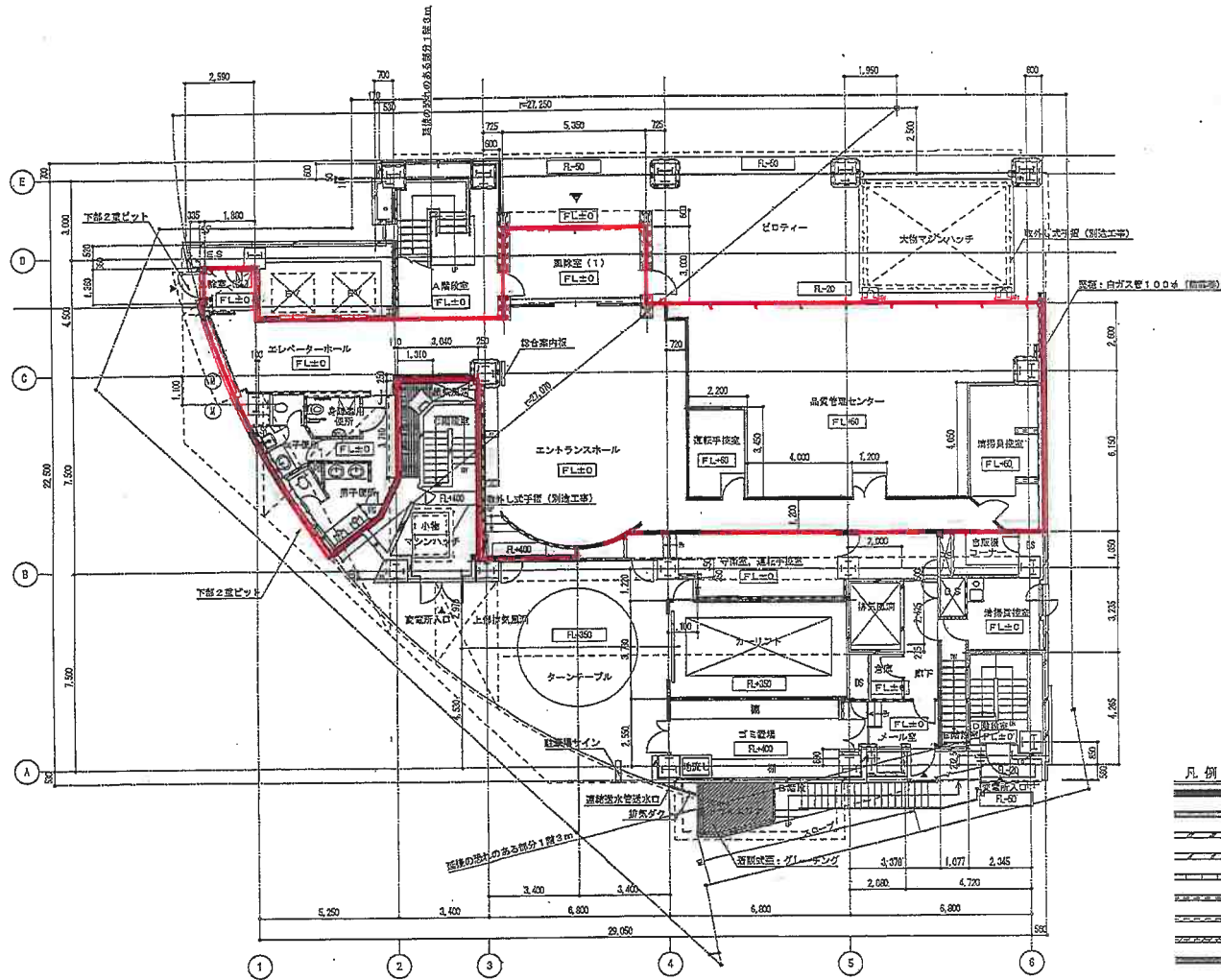


www.tokyo-capital.com

TOKYO CAPITAL MANAGEMENT

お問合せ

03-5511-7872 / 090-5422-2690



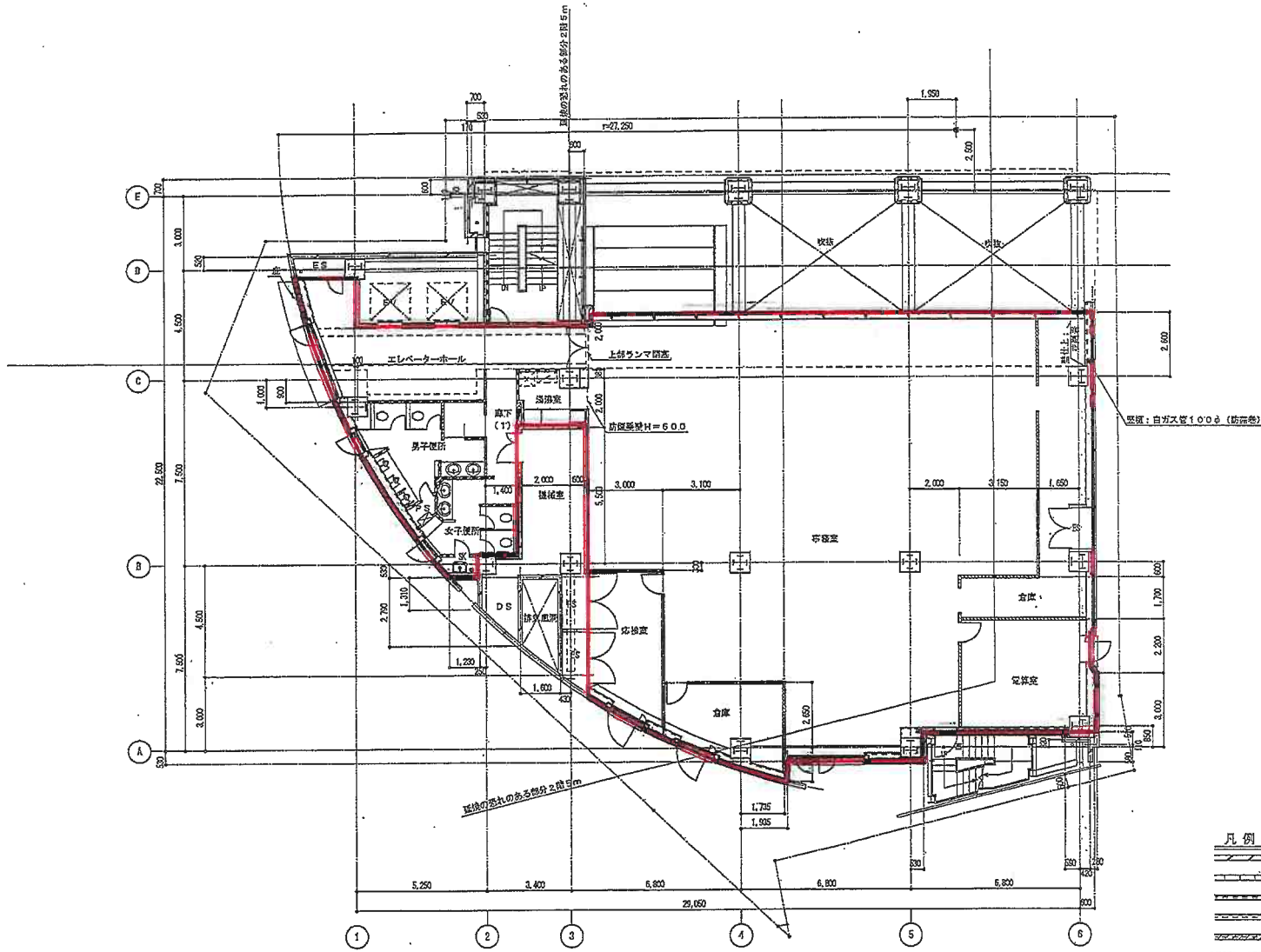
- 凡例**
- 新設 間仕切壁
 - 新設 スチールバーケーシング
 - コンクリート壁
 - PCコンクリート盤
 - ALC板 7100
 - 外側間仕切下地
 - 外側間仕切下地 巾65
 - 外側間仕切下地 巾65 (ロックウール充填)
 - 耐火間仕切壁
 - 1~3階2時間耐火 耐火下地巾100 石膏ボード21+21 (両面貼)
 - 4~7階1時間耐火 耐火下地巾100 石膏ボード15+15 (両面貼)
 - 乾式耐火壁725
 - 屋内耐火壁
 - 洗水口
 - 消火器ボックス
 - 床下点検用マンホール化設置600φ
 - マンホール化設置600φ
- ※P.S.、D.S.、E.S.は水平距離とする
- ※変更箇所は、躯体の外工事とし、内装仕上及び設備工事は別途変更箇所にて示す
- 10t梁フック (別途工事)
 - 10t柱 (型) 付フック (別途工事)

project: (仮称)渋谷神泉マークビル

item: 1階平面図

scale:





凡例

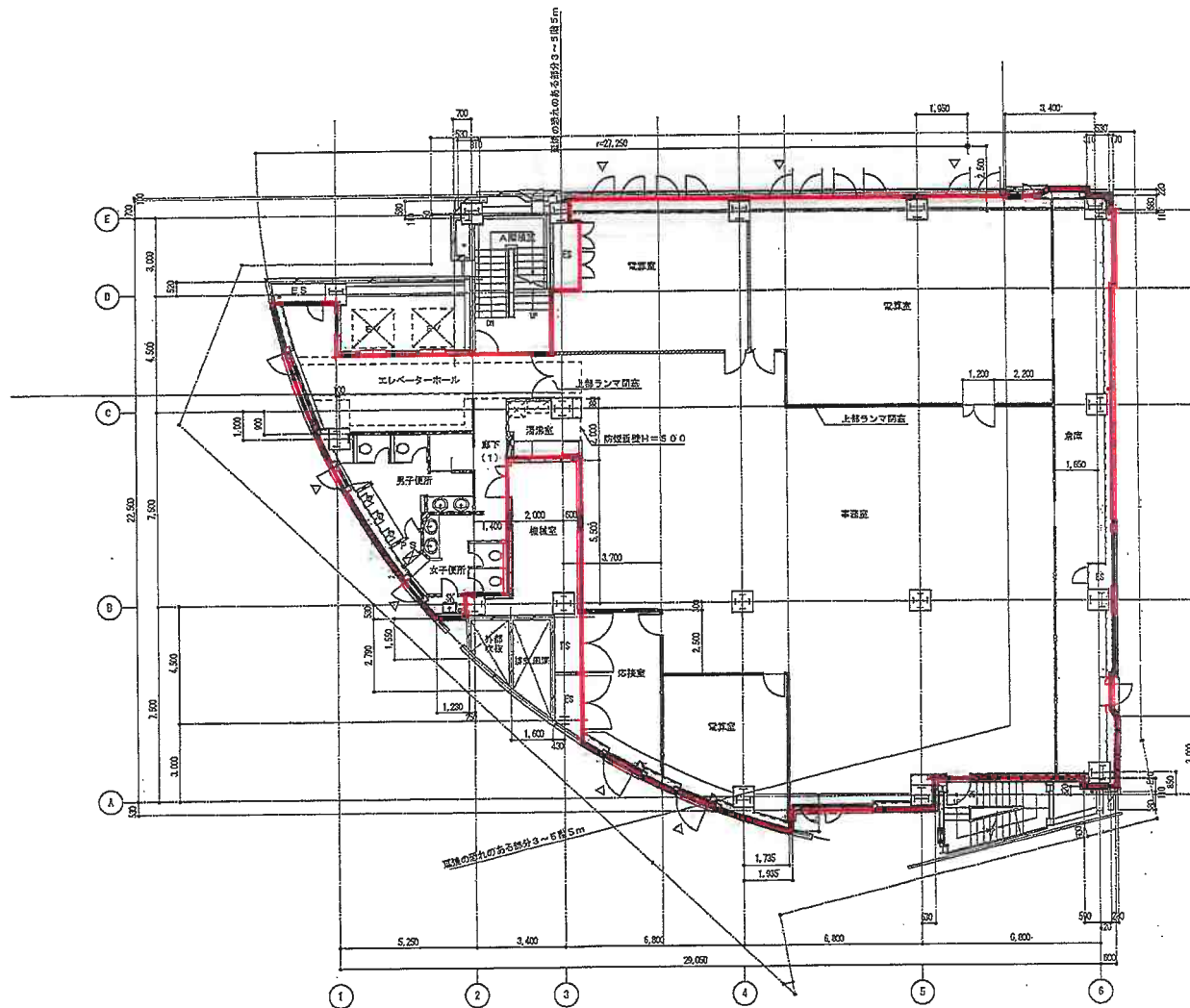
- PCコンクリート盤
 - ALC板 7100
 - 鉄骨間仕切下地
 - 鉄骨間仕切下地 市6S
 - 鉄骨間仕切下地 市90 (ロックアップ仕様)
 - 耐火間仕切盤
 - 1~3階2時間耐火 鉄骨下地市100 石膏ボード721+21 (両面貼)
 - 4~7階1時間耐火 鉄骨下地市100 石膏ボード715+15 (両面貼)
 - スチールパーテーション
 - 乾式耐火壁725
 - 屋内消火栓
 - 洗面口
 - 消火器ボックス
- ※P.S.、D.S.、E.Sは水平区画とする



project: (仮称)渋谷神泉マークビル

item: 2階平面図

scale:



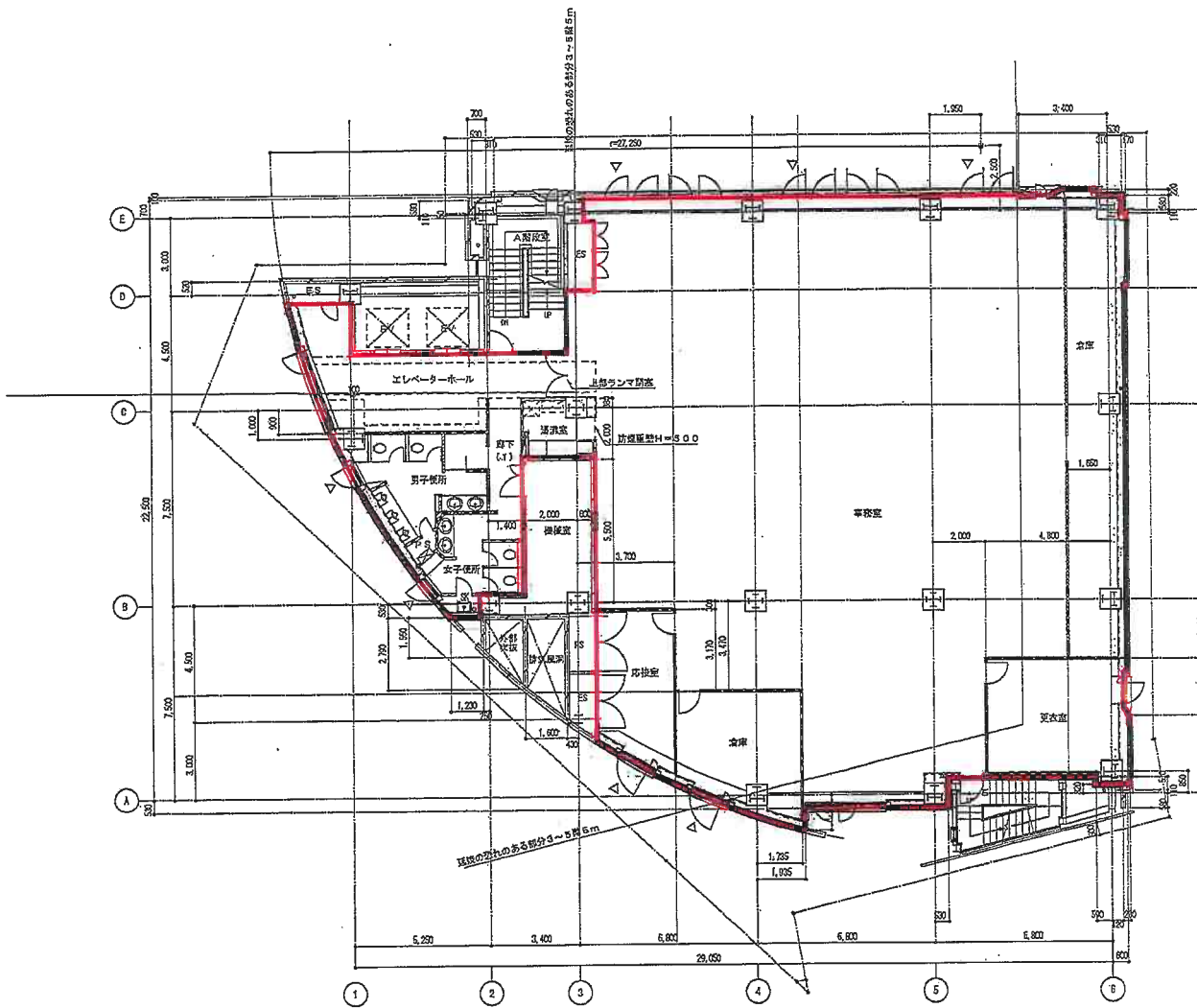
- 凡例**
- 新設 スチールパーテーション
 - PCコンクリート壁
 - ALC板 100
 - 鉄骨閉仕切下地
 - 軽鉄閉仕切下地 巾65
 - 軽鉄閉仕切下地 巾90 (ロックウール充填)
 - 耐火閉仕切壁
 - 1~3階2時間耐火 軽鉄下地巾100 石膏ボード21+21 (両面貼)
 - 4~7階1時間耐火 軽鉄下地巾100 石膏ボード15+15 (両面貼)
 - スチールパーテーション
 - 乾式耐火壁25
 - 逃内用火栓
 - 逃水口
 - 消火栓ボックス
 - 非常用出入口: 全指差1842代用出入口とする (指差750×H1, 200B/L)
- ※PS, DS, ESは水平区画とする



project: (仮称)渋谷神泉マークビル

item: 3階平面図

scale:

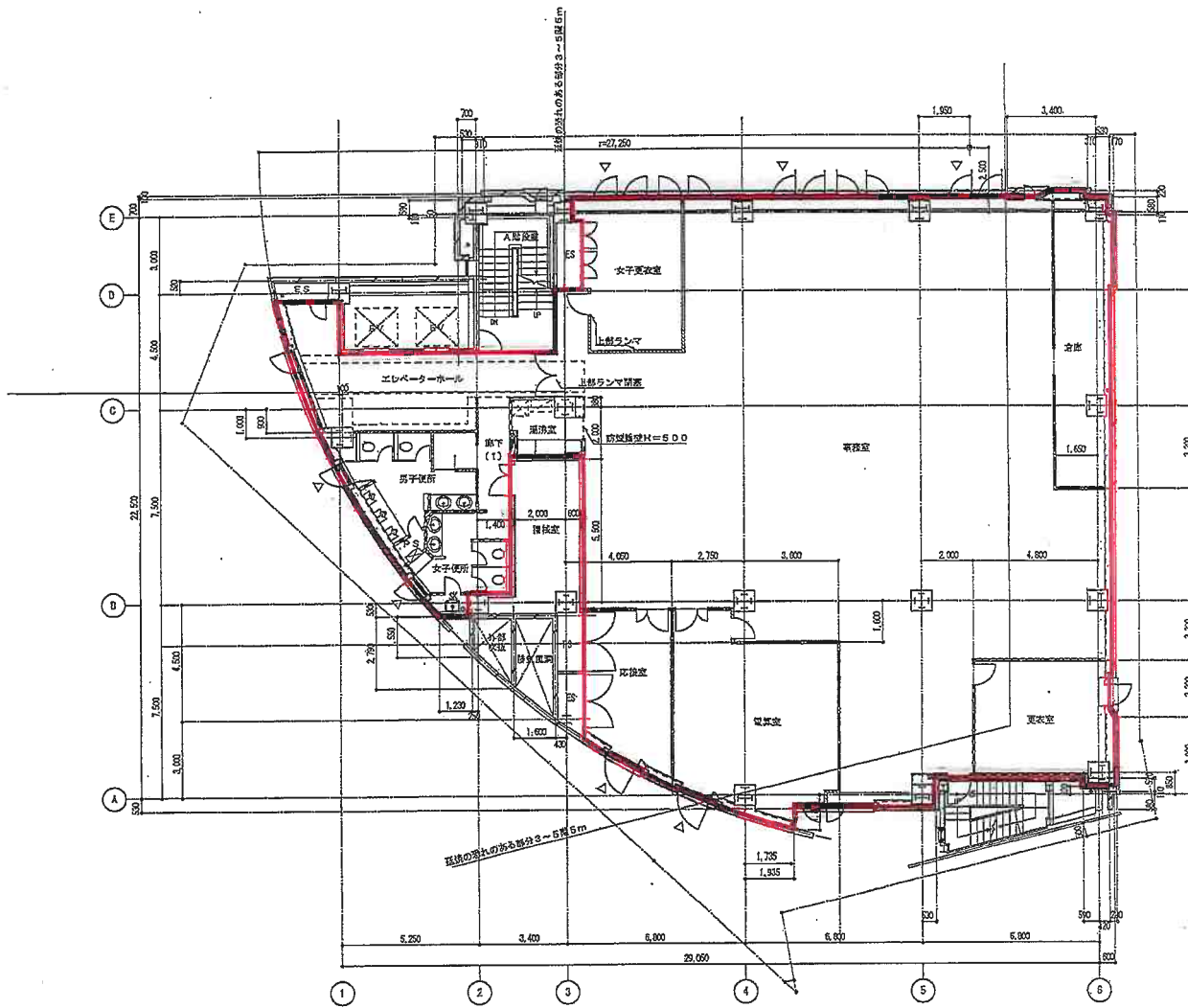


- 凡例**
- PCCコンクリート壁
 - ALC板 厚100
 - 鉄骨筋仕付下地
 - 鉄骨筋仕付下地 巾65
 - 鉄骨筋仕付下地 巾90 (ロックウール充填)
 - 耐火仕付物壁
 - 1~3階2時間耐火 程度下地巾100 石膏ボード21+21 (閉鎖時)
 - 4~7階1時間耐火 程度下地巾100 石膏ボード15+15 (閉鎖時)
 - スチールパーテーション
 - 耐火耐火壁2.5
 - 屋内消火栓
 - 排水口
 - 消火器ボックス
 - 非常用出入口: 柱径φ1342代用出入口とする (柱径W760×H1,200以上)
- ※P.S., O.S., E.Sは水平区画とする

project: (仮称)渋谷神泉マークビル

item: 4階平面図

scale:

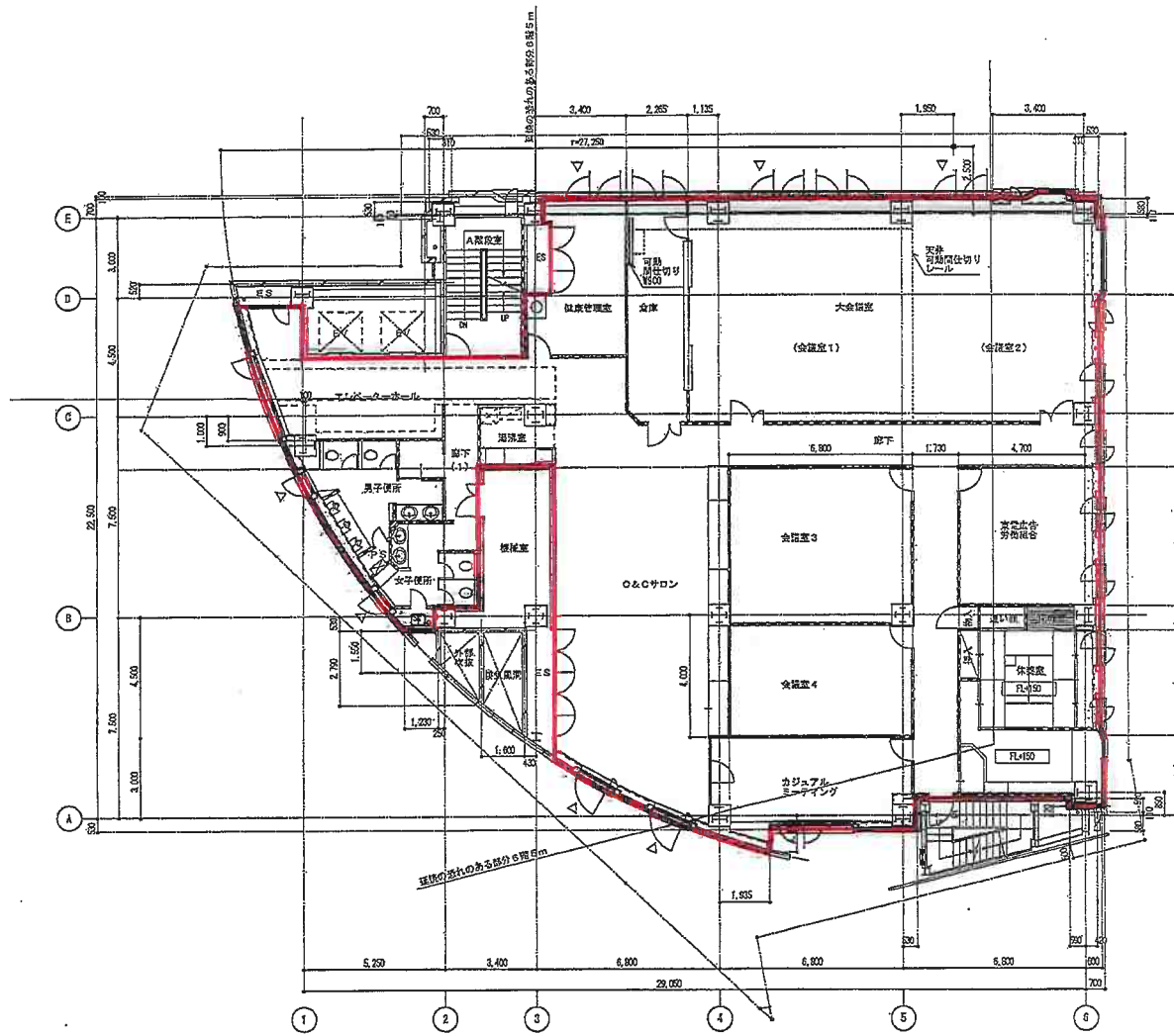


- 凡例**
- PCコンクリート
 - A.L.C板 7100
 - 飲食間仕切下地
 - 結核間仕切下地 巾65
 - 競技間仕切下地 巾90。(ロックウォール完成)
 - 耐火間仕切壁
 - 1〜3階2時間耐火 程鉄下地巾100 石膏ボード21+21 (両面貼)
 - 4〜7階1時間耐火 程鉄下地巾100 石膏ボード15+15 (両面貼)
 - スチールパーテーション
 - 乾式耐火壁25
 - 屋外用火栓
 - 送水口
 - 消火器ボックス
 - 非常用出入口：各階巻1842代用出入口とする (有効W750×H1,200以上)
- ※P.S., D.S., E.Sは水収収面とする

project: (仮称)渋谷神泉マークビル

item: 5階平面図

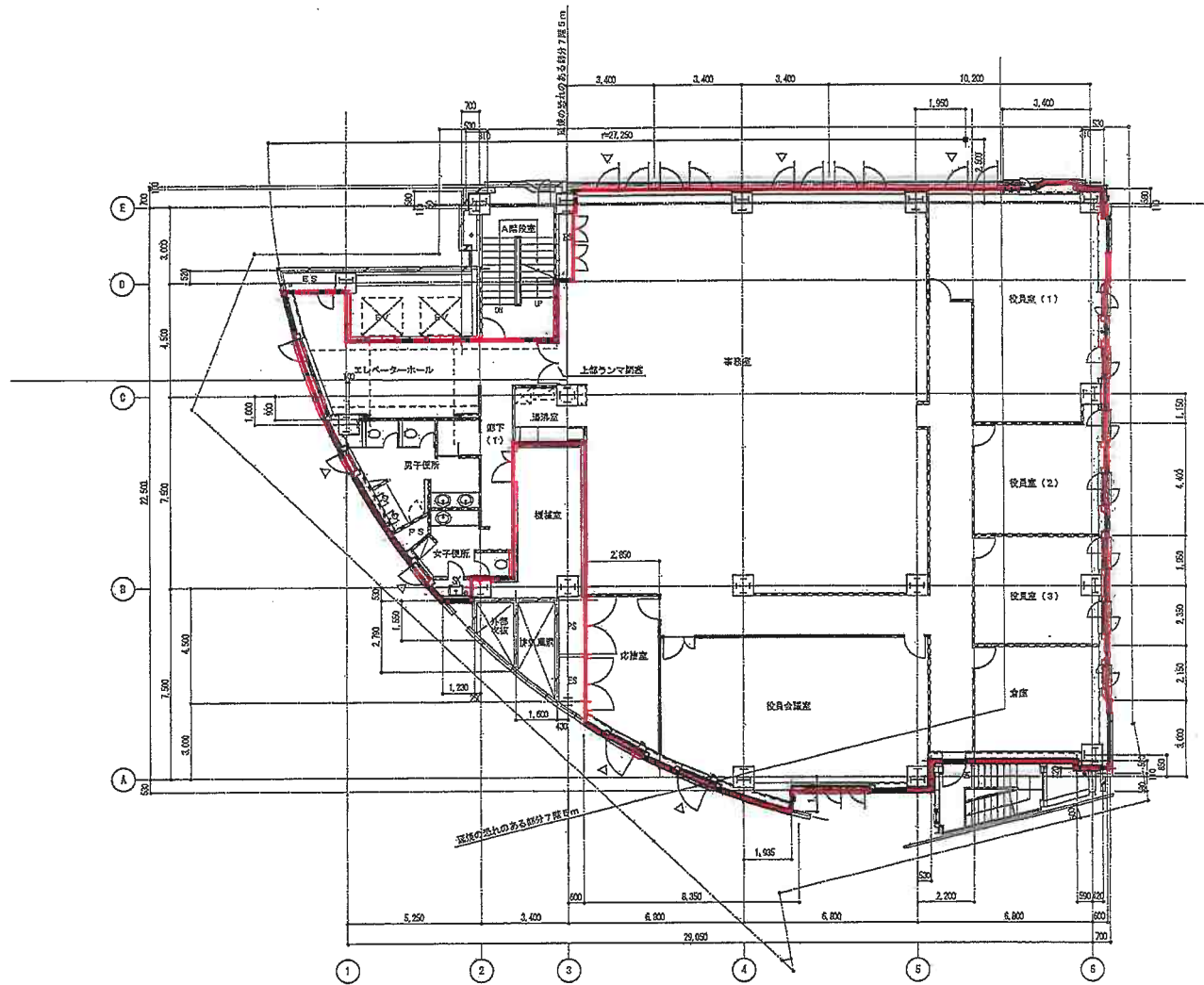
scale:



凡例

- PCコンクリート柱
 - AL-C梁 7100
 - 床音防仕切下地
 - 経年防仕切下地 巾0.5
 - 経年防仕切下地 巾90 (ロックアップ完備)
 - 耐火防仕切要
 - 1~2時間耐火 経年下地巾100 石膏ボード \times 21 \times 21 (両面貼)
 - 4~7時間耐火 経年下地巾100 石膏ボード \times 15 \times 15 (両面貼)
 - スチールパーティション
 - 乾式耐火壁 \times 25
 - 頂内耐火被
 - 防火扉
 - 防火窓
 - 防火扉ボックス
 - 非常用出入口: 住居発1842代用出入口とする (有効 $W750 \times H1, 200$ 以上)
 - 収納口: 4段面付
 - 収納口: 2段面付
 - 収納口: 開放
- ※P.S., O.S., E.S.は水平区画とする





- 凡例**
- PCコンクリート盤
 - ALC板 100
 - 鉄骨付仕切下地
 - 鉄骨付仕切下地 100
 - 鉄骨付仕切下地 90 (ロックアップ型)
 - 耐火付仕切要
 - 1～3階2時間耐火 鉄骨下地100 石膏ボード21+21 (両面貼)
 - 4～7階1時間耐火 鉄骨下地100 石膏ボード15+15 (両面貼)
 - スチールパーティション
 - 乾式耐火塗ア2.5
 - 屋内耐火塗
 - 排水口
 - 消火警報ボックス
 - 非常用出入口
- 数値a: 4段階付
 数値b: 鉄骨付
 数値c: 無し
 ※P.S.、D.S.、E.Sは水平区画とする

project: (仮称)渋谷神泉マークビル

item: 7階平面図

scale: