

名古屋市中村区

# 名駅サウスサイドスクエア

MEIEKI SOUTHSIDESQUARE



地下鉄東山線・桜通線・JR・名鉄線  
あおなみ線「名古屋駅」徒歩 **9**分



**所在地** 愛知県名古屋市中村区名駅南1-21-19

## 募集区画・条件

階数	用途	面積		お引渡し
3階 ④	事務所	113.42㎡	( 34.31 坪 )	即日

条件	敷金	月額賃料	共益費	契約期間
	ご相談	ご相談	3,000円/坪	2年

※賃料・共益費・駐車料には別途消費税相当額を申し受けます。

- ・ 契約形態：普通借
- ・ OAフロア（75mm）、タイルカーペット
- ・ 避難安全検証が必要

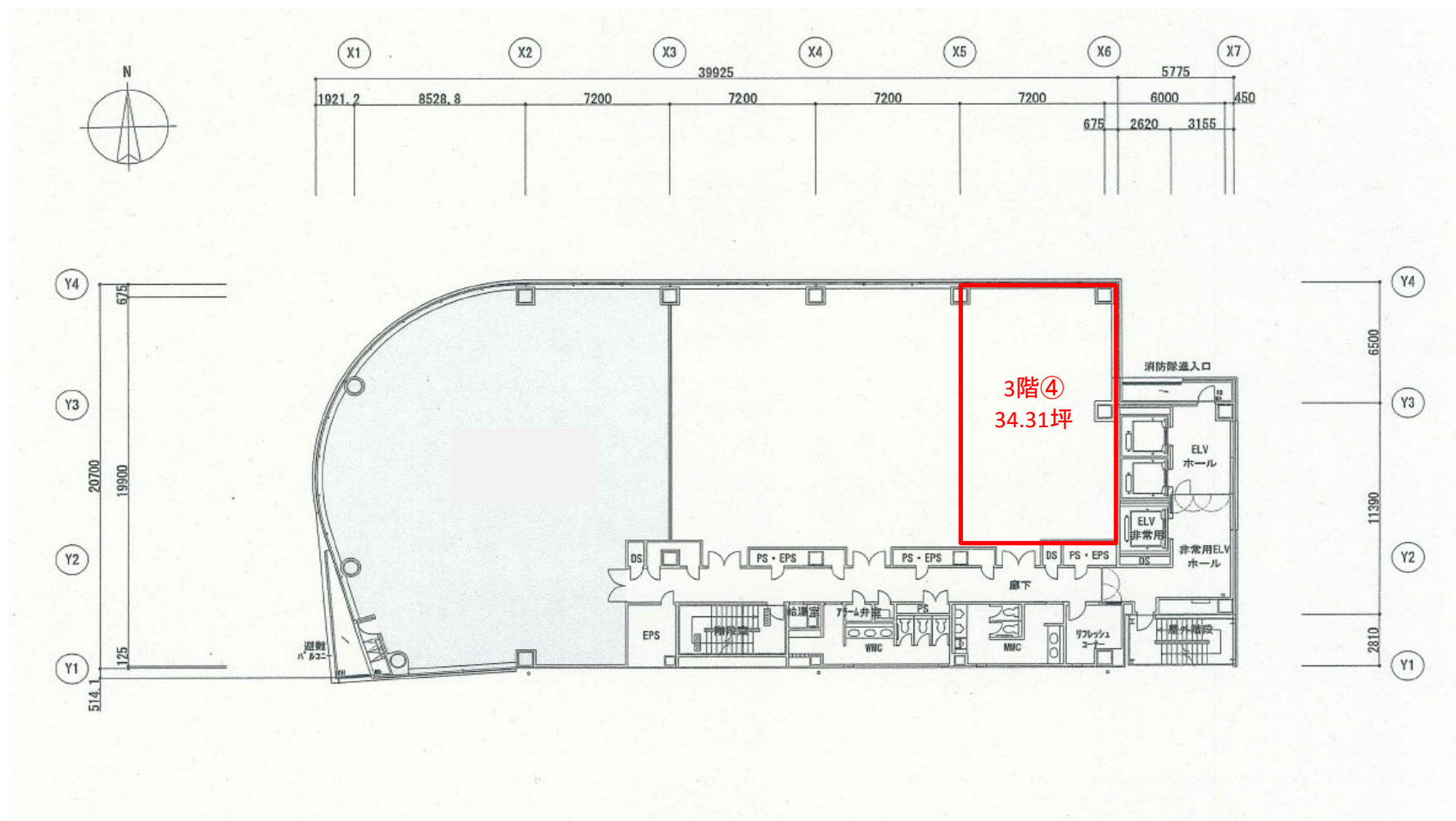
## 建築概要・設備

構造	鉄骨造 地上12階建 塔屋1階		
竣工	2008年 1月		
延床面積	13663.96㎡ (4133.34坪)		
天井高	2,700mm (OAフロア含まず)		
床荷重	500kg/㎡		
電気	有	乗用EV	乗用2基・乗用兼非常用1基
ガス	無	空調	個別
給湯	有 (共有部)	セキュリティ	機械警備
電話	引込可	トイレ	男女別 (共有部)

開館時間	ビル使用及び貸室入退室は24時間可能
駐車場	機械式駐車場222台 空車あり
駐輪場	無



# 名駅サウスサイドスクエア

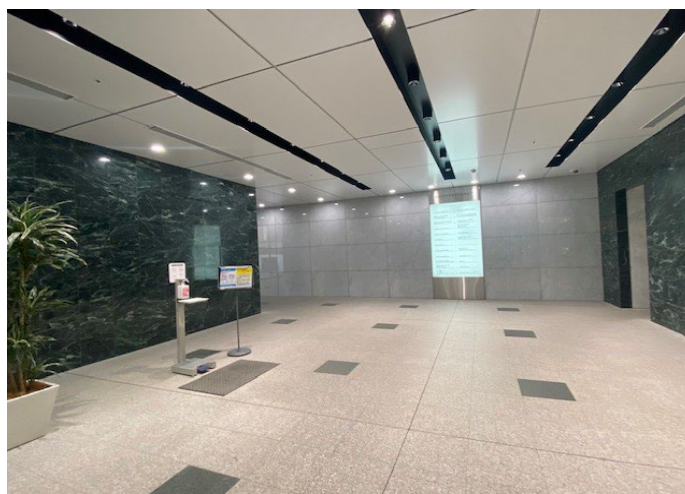
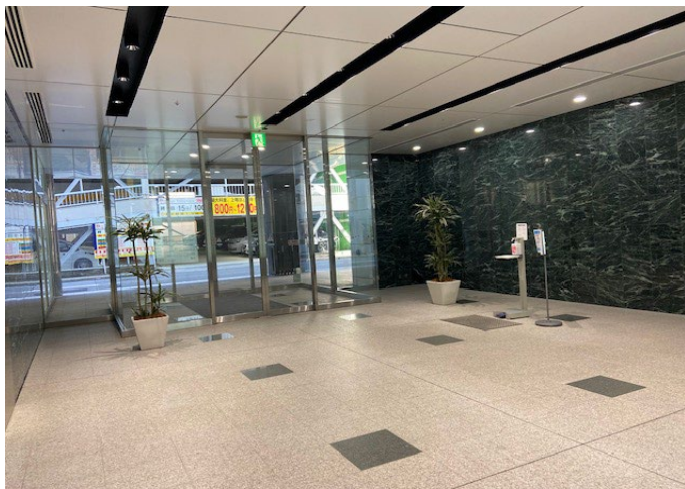


3階平面図

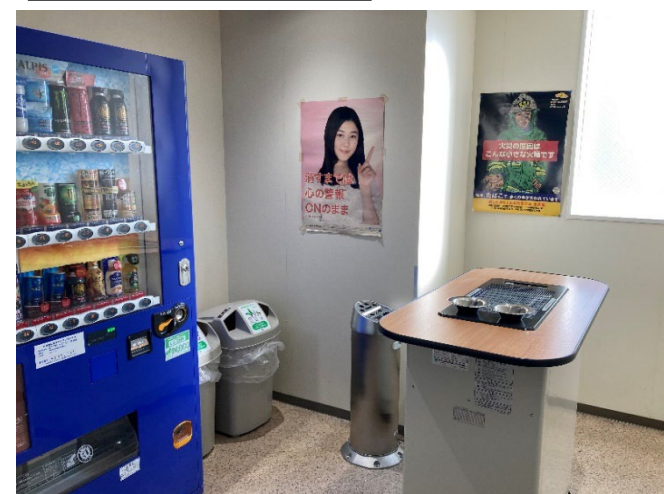
※現況と異なる場合は現況を優先します。

# 名駅サウスサイドスクエア

開放感のあるエントランス



喫煙ルーム・自動販売機



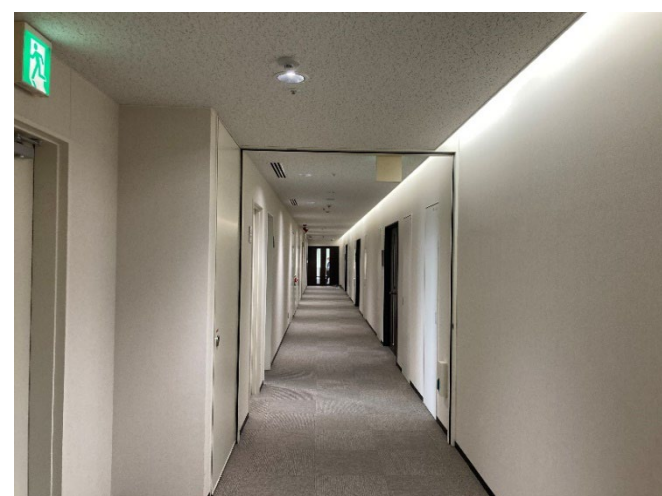
エレベーター



洗面化粧台



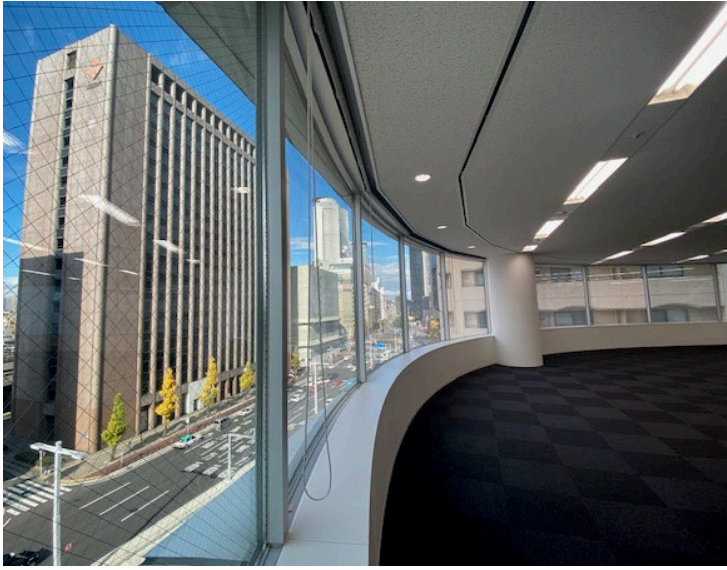
廊下



※現況と異なる場合は現況を優先します。

# 名駅サウスサイドスクエア

採光確保 ・ 眺望良好



出入口ドア



※現況と異なる場合は現況を優先します。