

名古屋市中村区名駅

サンシャイン名駅ビル

SUNSHINE MEIEKI BLD.

三方の道路に面する視認性高いビル
ユニモール地下街連絡通路に徒歩1分、1階にセブンイレブン入居



所在地 名古屋市中村区名駅3丁目20番1号
地下鉄「国際センター」 駅徒歩1分（1番出入口まで約20m）、名古屋駅徒歩9分

募集区画・条件

番号	階数	面積	お引渡し
—	2階	276.18㎡（83.54坪）	即

(税別)

敷金	月額賃料	共益費	契約期間
12ヶ月	相談	賃料に含む	普通借2年

用途：事務所
契約面積に共用部は含みません。

建築概要・設備

構造	鉄骨造 地上7階
竣工	1997年
敷地面積	435.03㎡（131.59坪）
建築面積	369.94㎡（111.90坪）
延床面積	2,173.88㎡（657.59坪）
フロア	OAフロア40mm 床荷重300kg/㎡
駐車場	有（機械式）現空0台 相談可 全長 5000mm、全幅 1850mm(タイヤ1,790mm) 全高 1550mm、車重 1900kg以下
セキュリティ	非接触ICカード
光回線	MDFまで

乗用EV	有 / 1基(不停止設定あり)
空調	有（個別空調）
トイレ	男女別（共有部）
その他	24時間入退館可（正面出入口7～22時）

- ・施工は清水建設。
- ・基準階は、オフィス・エステ・フィットネスが入居。
開館時間7:00～22:00 休館日なし。※全館停電日除く。
- ・名古屋駅から国際センター駅1番出入口までは、
ユニモールの利用で傘要らず。
- ・貸室照明は、LED導入済。
- ・2024年5月：水回りのリニューアル済み

[20221017]

資料と現況が相違する場合は、現況を優先させていただきます。

〒105-0003 東京都港区西新橋1丁目14番2号
【貸主（マスターリース）】国土交通大臣(1)第10040号

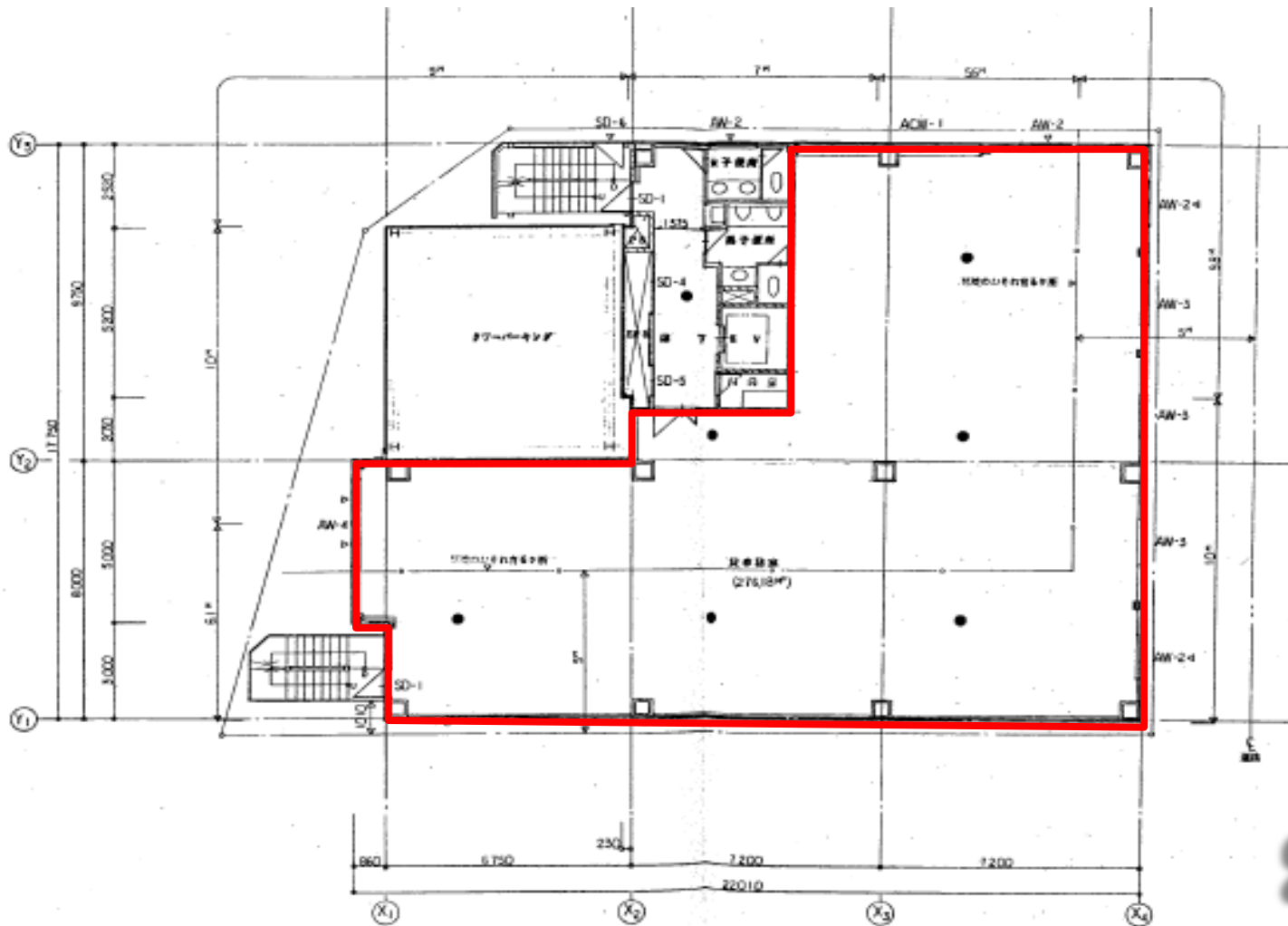
東京キャピタルマネジメント株式会社
名古屋支店 内堀

azuma_uchibori@tokyo-capital.com



www.tokyo-capital.com

サンシャイン名駅ビル



2階

サンシャイン名駅ビル

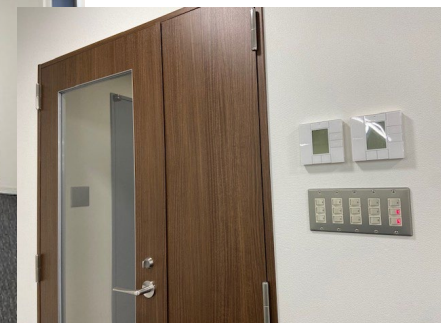
ビル外観



フロア



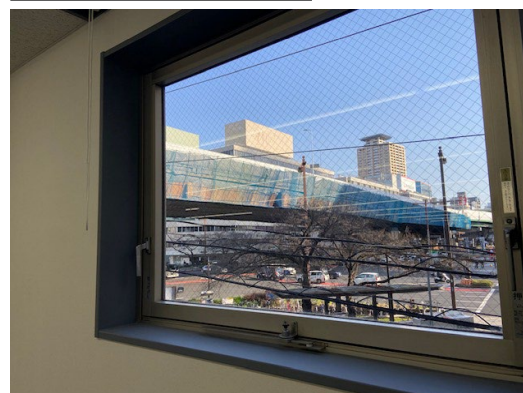
室内ドア



機械式駐車場



窓からの眺望



※現況と異なる場合は現況を優先します。