

サンシャイン名駅ビル

SUNSHINE MEIEKI BLD.

三方の道路に面する視認性高いビル
ユニモール地下街連絡通路に徒歩1分、1階にセブンイレブン入居



所在地 名古屋市中村区名駅3丁目20番1号
地下鉄「国際センター」 駅徒歩1分（1番出入口まで約20m）、名古屋駅徒歩9分

募集区画・条件

| 番号 | 階数 | 面積 | お引渡し | |
|------|------|------------------|-------|--|
| — | 7階 | 306.38㎡ (92.68坪) | 即 | |
| (税別) | | | | |
| 敷金 | 月額賃料 | 共益費 | 契約期間 | |
| 12ヶ月 | 相談 | 賃料に含む | 普通借2年 | |

- ・契約形態：普通借
- ・用途：事務所 店舗
- ・2025年2月リニューアル工事
- ・1フロア全てお使いいただけます。

建築概要・設備

| | |
|--------|--|
| 構造 | 鉄骨造 地上7階 |
| 竣工 | 1997年 |
| 敷地面積 | 435.03㎡ (131.59坪) |
| 建築面積 | 369.94㎡ (111.90坪) |
| 延床面積 | 2,173.88㎡ (657.59坪) |
| フロア | OAフロア40mm 床荷重300kg/㎡ |
| 駐車場 | 有（機械式）現空0台 相談可 全長 5000mm、全幅 1850mm(タイヤ1,790mm) 全高 1550mm、車重 1900kg以下 |
| セキュリティ | 非接触ICカード |
| 光回線 | MDFまで |

| | |
|------|----------------------|
| 乗用EV | 有 / 1基(不停止設定あり) |
| 空調 | 有（個別空調） |
| トイレ | 男女別（共有部） |
| その他 | 24時間入退館可（正面出入口7～22時） |

- ・施工は清水建設。
- ・基準階は、オフィス・エステが入居。
開館時間7:00～22:00 休館日なし。※全館停電日除く。
- ・名古屋駅から国際センター駅1番出入口までは、
ユニモールの利用で傘要らず。
- ・貸室照明は、LED導入済。
- ・2025年2月：室内・水回りリニューアル工事済み [20250227]

資料と現況が相違する場合は、現状を優先させていただきます。

〒105-0003 東京都港区西新橋1丁目14番2号
【貸主（マスターリース）】国土交通大臣(1)第10040号

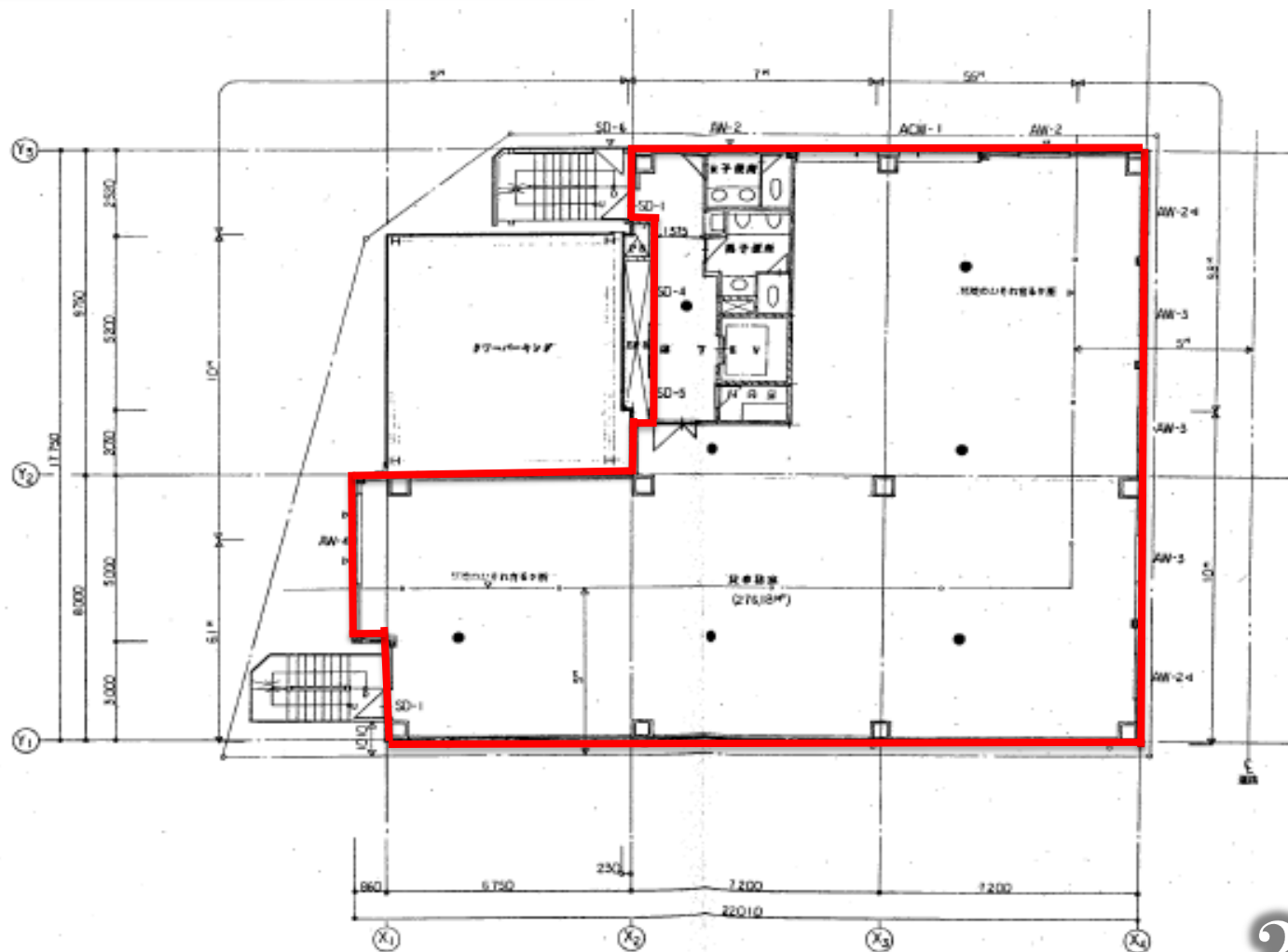
東京キャピタルマネジメント株式会社
名古屋支店 有川

✉ yosuke_ariawa@tokyo-capital.com



www.tokyo-capital.com

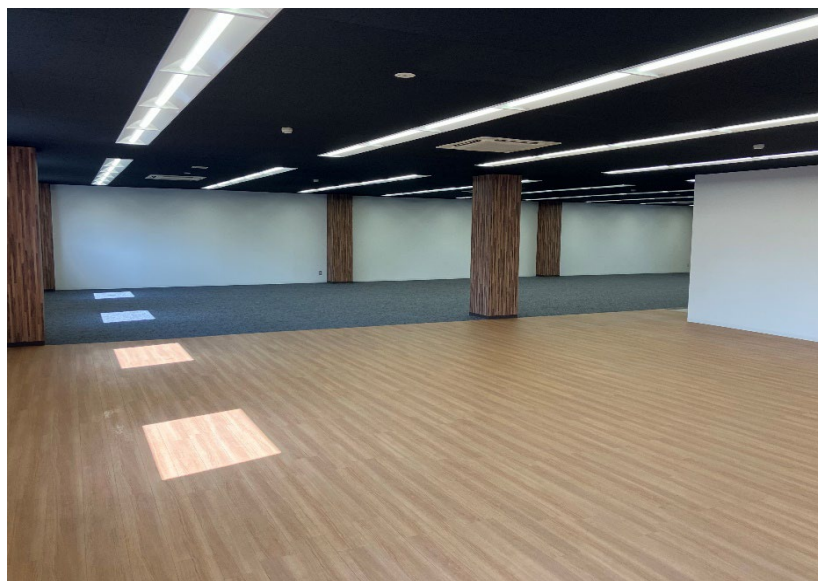
サンシャイン名駅ビル



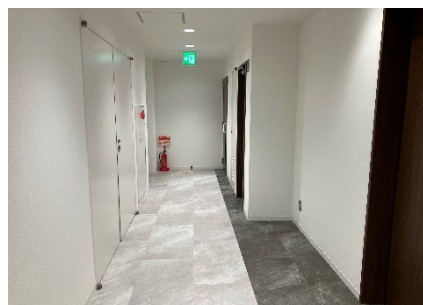
2階

サンシャイン名駅ビル

フロア



廊下・水回り



※現況と異なる場合は現況を優先します。