

品川区上大崎

山手ビル

YAMATE BLDG.



JR線・都営浅草線・東急池上線「五反田」駅 徒歩 8分

JR線・東急目黒線・都営三田線・東京メトロ南北線「目黒」駅 徒歩 9分



所在地 東京都品川区上大崎3-14-35

目黒駅徒歩圏・人気の「上大崎」住所

募集区画・条件

階数	用途	面積	お引渡し
2階A	事務所	330.95㎡ (100.11坪)	即日
4階	事務所	354.52㎡ (107.24坪)	2024/12/5
6階	事務所	187.54㎡ (56.73坪)	即日

※2階A分割相談 (48.18坪・51.92坪)

条件	敷金	月額賃料	共益費	契約期間
	相談	相談	4,100円/坪	2年

※賃料・共益費には別途消費税相当額を申し受けます。

契約形態：普通賃貸借

礼金：なし

償却：なし

契約面積に共用部を含みます。

建築概要・設備

構造	鉄骨鉄筋コンクリート造	地下1階 地上6階
竣工	1992年 6月	
敷地面積	1,174.79㎡ (355.37坪)	
建築面積	702.92㎡ (212.63坪)	
延床面積	3,395.04㎡ (1,026.99坪)	
電気	有	
ガス	—	
給排水	—	
電話	引込可	
光回線	引込可	

乗用EV	有 / 2基
空調	有 (個別空調)
トイレ	有 (共有部)



[20240627]

【貸主】国土交通大臣(1)第1004号
〒105-0003 東京都港区西新橋1丁目14番2号

東京キャピタルマネジメント株式会社
営業部 リーシンググループ 担当：阿部

daisuke_abe@tokyo-capital.com

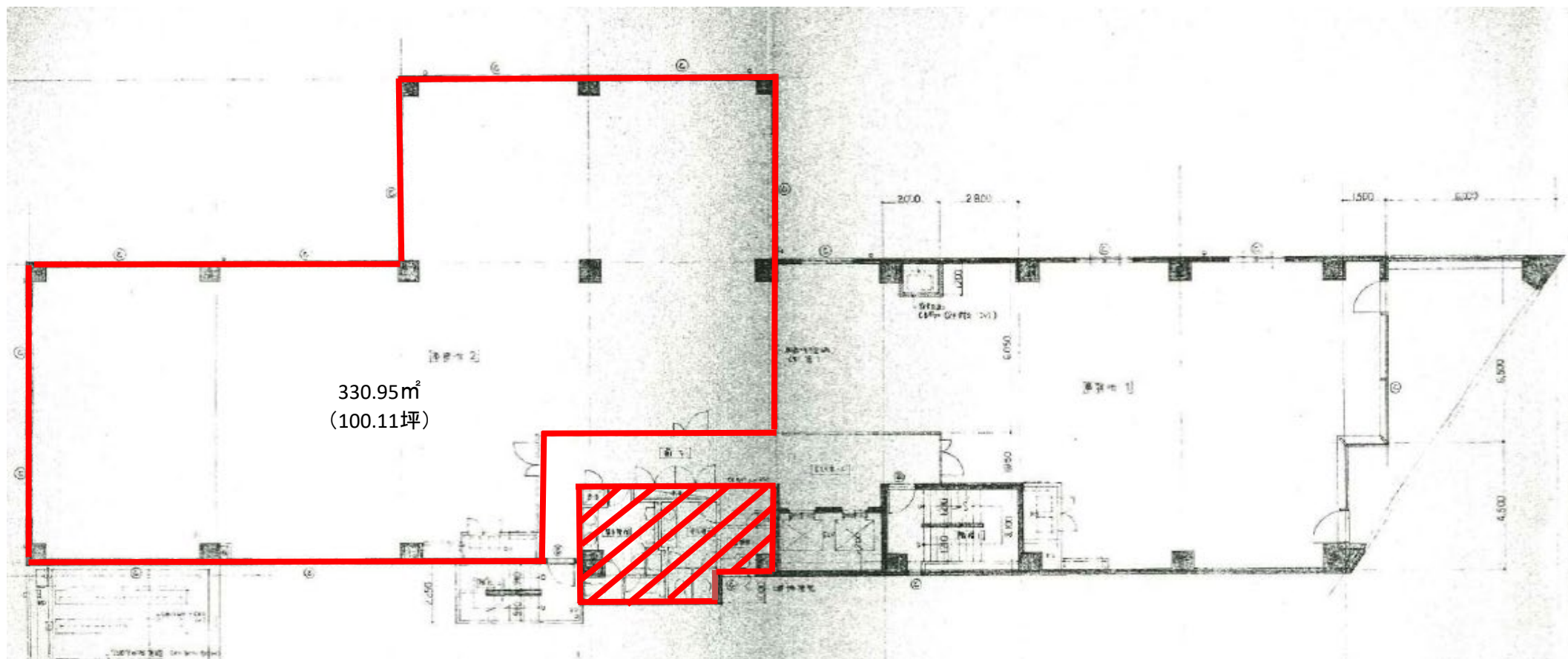


TOKYO CAPITAL MANAGEMENT

お問合せ

03-5511-7840 / 070-6800-0017

山手ビル

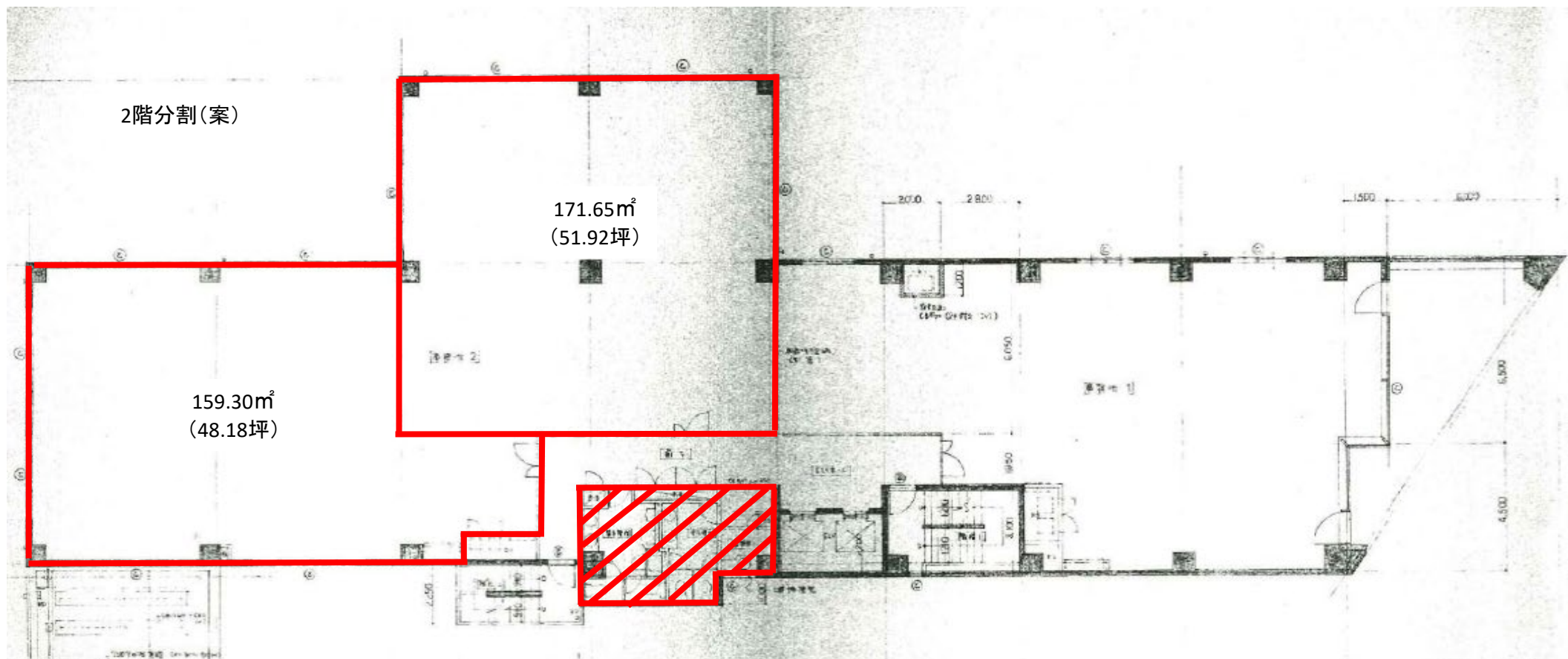


※面積按分により契約面積に含まれます。

※現況と異なる場合は現況を優先します

2階A

山手ビル

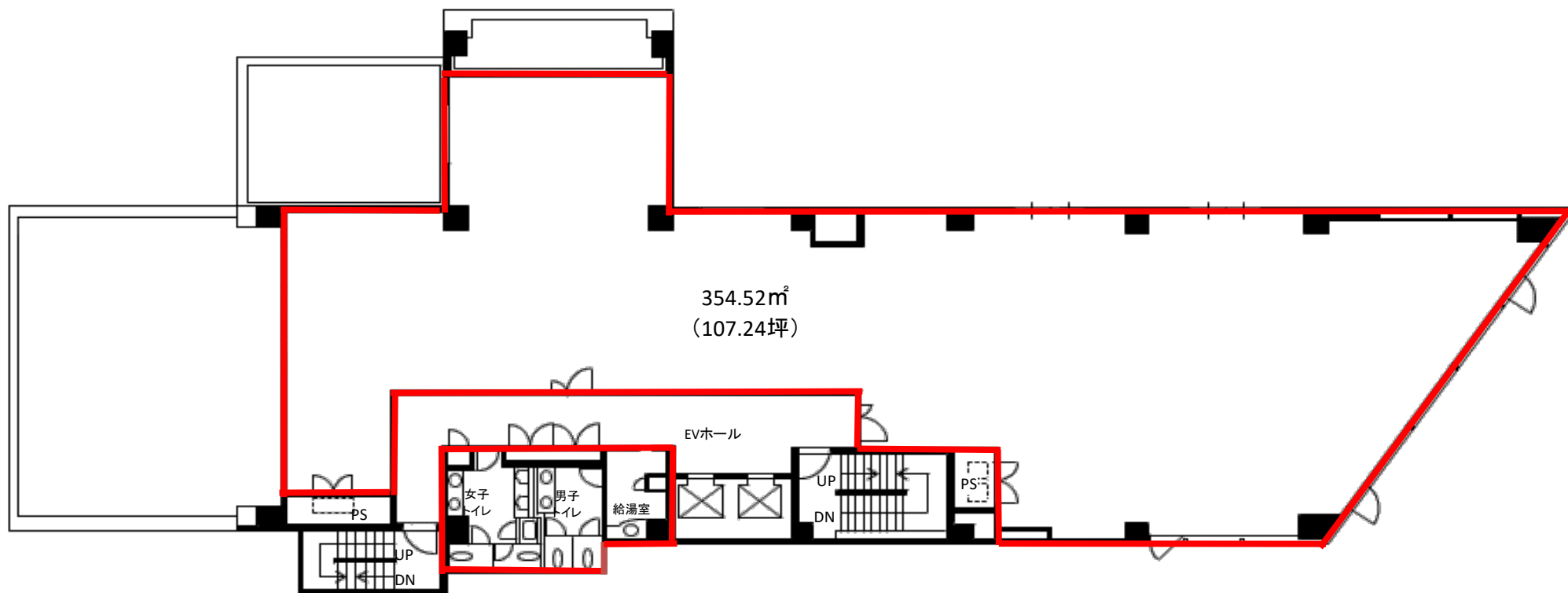


※面積按分により契約面積に含まれます。

※現況と異なる場合は現況を優先します

2階A

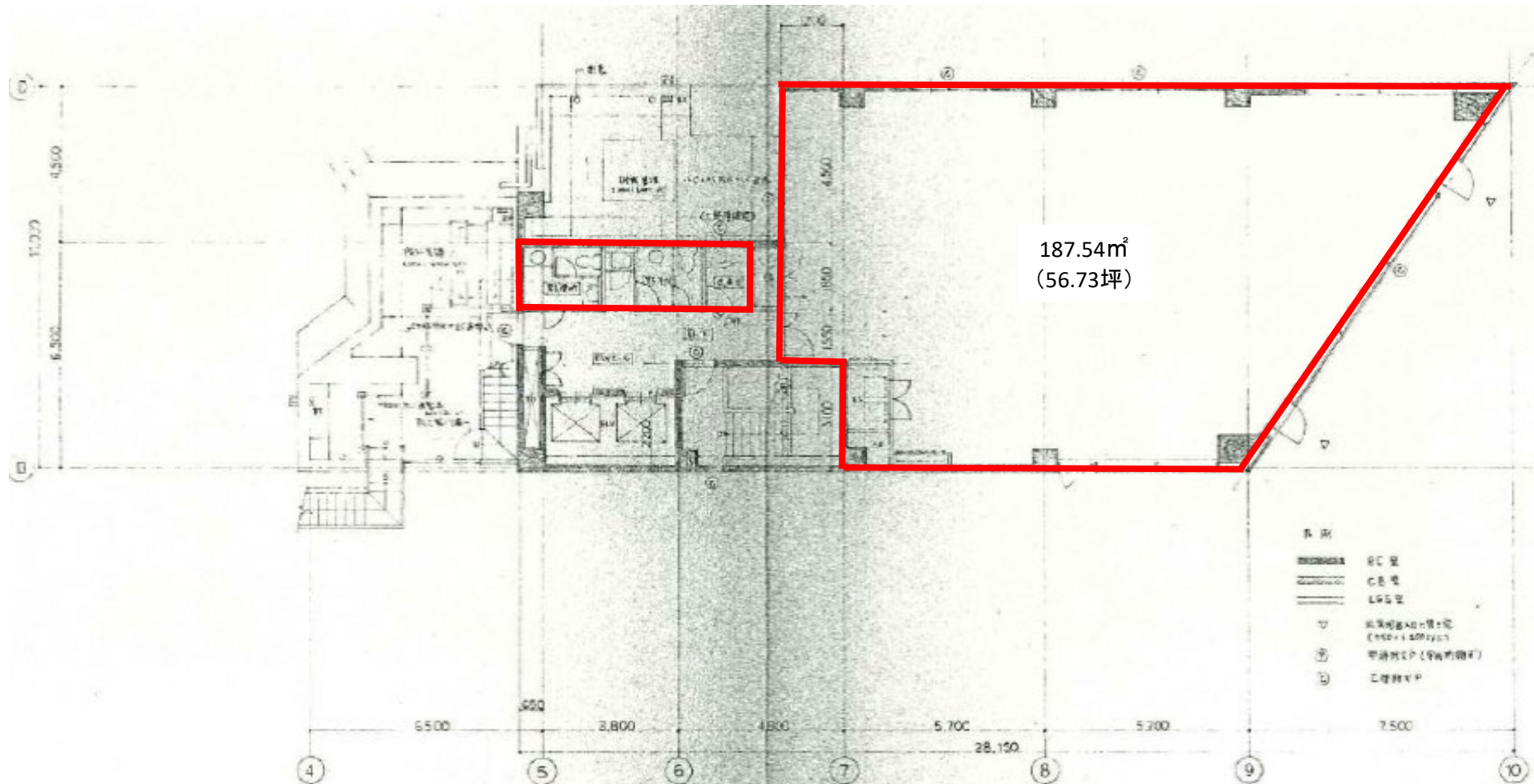
山手ビル



※現況と異なる場合は現況を優先します

4階

山手ビル



※現況と異なる場合は現況を優先します

6階