

横浜市港北区新横浜

アーバンセンター新横浜

※旧新横浜ナラビル

URBANCENTER SHINYOKOHAMA



東海道新幹線・JR線・相鉄線・東急東横線・市営地下鉄ブルーライン
「新横浜」駅 徒歩 5分



徒歩1分圏内にコンビニ・スーパーetc有

新幹線・複数路線が使えてアクセスGOOD

所在地

神奈川県横浜市港北区新横浜2-2-8

10F男女トイレリニューアル
(2024/6)

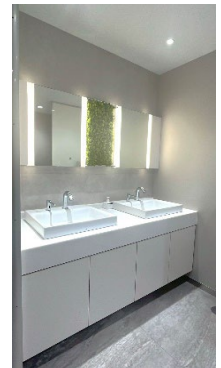
募集区画・条件

階数	用途	面積	お引渡し
8階	事務所	403.37㎡ (122.01坪)	2025/3/1
10階	事務所	121.67㎡ (36.80坪)	2024/11/1

条件	敷金	月額賃料	共益費	契約期間
	12ヶ月	相談	3,500円/坪	2年

※賃料・共益費には別途消費税相当額を申し受けます。

契約形態：普通建物賃貸借
礼金：なし
償却：なし
契約面積に共用部を含みます。



建築概要・設備

構造	鉄骨・鉄骨鉄筋コンクリート造	地下1階 地上11階
竣工	1992年 3月	
敷地面積	700.60㎡ (211.93坪)	
建築面積	557.84㎡ (168.74坪)	
延床面積	5,356.99㎡ (1,620.48坪)	
電気	有	
ガス	無	
給湯	有	
電話	引込可	
光回線	引込可	

乗用EV	有 / 2基
空調	有 (個別空調)
トイレ	男女別 (共有部)
その他	24時間入退館可



[20240806]

【媒介】国土交通大臣(1)第10040号
〒105-0003 東京都港区西新橋一丁目14番2号

東京キャピタルマネジメント株式会社
営業部リーシンググループ 担当：小山

✉ rimi_koyama@tokyo-capital.com



お問合せ

03-5511-7840 / 080-3481-8505

アーバンセンター新横浜



8階

現況と異なる場合は現況を優先します。



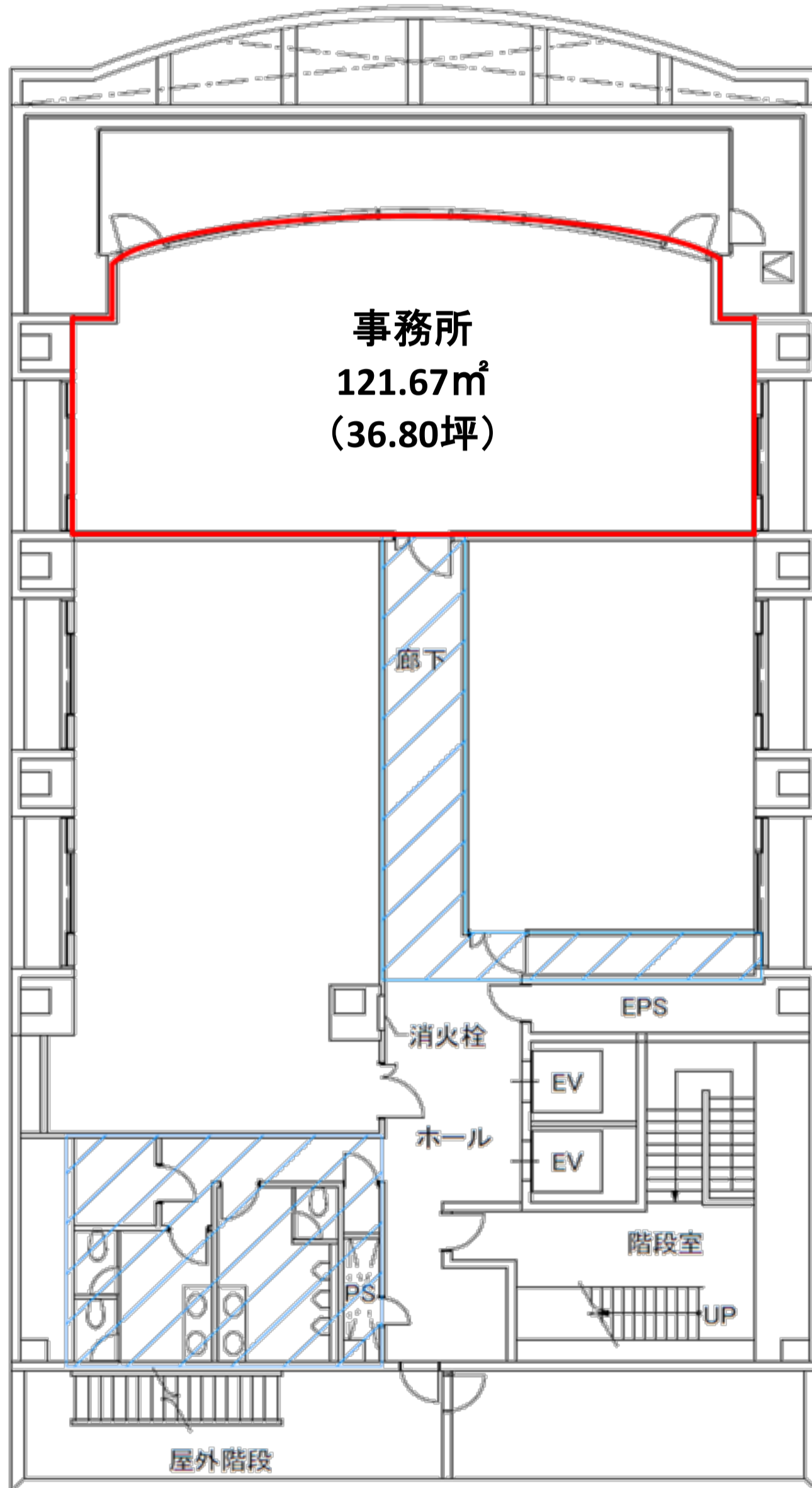
共用負担面積対象範囲

共用部面積の按分比(36.58m²)を契約面積に含む

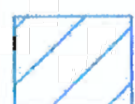
アーバンセンター新横浜



10階



※現況と異なる場合は現況を優先します。



事務所(1): 共用部面積の按分比(22.68㎡)を契約面積に含む