

アーバンセンター神田須田町

URBANCENTER KANDASUDACHO

JR線や地下鉄を含め様々な路線・駅の利用が可能（4駅利用可）
靖国通り沿いで視認性よし



所在地 東京都千代田区神田須田町二丁目7番地2

募集区画・条件

階数	用途	面積	お引渡し	
2階	事務所	337.76㎡（102.17坪）	2024.11.1	
条件	敷金	月額賃料	共益費	契約期間
	相談	相談	4,500円/坪	3年

※賃料・共益費には別途消費税相当額を申し受けます。

都営新宿線「岩本町駅」徒歩1分
JR線・東京メトロ銀座線「神田駅」徒歩7分
JR線・東京メトロ日比谷線「秋葉原駅」徒歩7分
東京メトロ丸ノ内線「淡路町駅」・都営新宿線「小川町駅」徒歩7分

- ・ 契約形態：普通借
- ・ 礼金/償却/更新料：なし
- ・ 契約面積はネット面積です。
（EVホール、水廻りは含みません）

建築概要・設備

構造	鉄骨鉄筋コンクリート造陸屋根地下1階付10階建
竣工	1991年 10月
敷地面積	593.93㎡（179.66坪）
建築面積	490.35㎡（148.33坪）
延床面積	4,696.04㎡（1,420.55坪）
電気	有
ガス	無
電話	引込可
光回線	引込可

乗用EV	2基/13名乗・900kg
空調	個別空調（2系統）
トイレ	男女別（共用部）
床仕様	OA有（H=50mm）
駐車場	有/台数・金額相談
開館時間	平日8：00～20：00 （時間外はセキュリティカードにて通用口から入退館）

- ・各階給湯およびトイレリニューアル済（2018年5月完了）
- ・各階エレベータホール・廊下リニューアル済（2019年9月）
- ・各階貸室内照明LED化完了（2024年1月）

【20240829】

【媒介】国土交通大臣(1)第10040号
〒105-0003 東京都港区西新橋1丁目14番2号

東京キャピタルマネジメント株式会社
営業部 リーシンググループ 担当：佐藤 由衣
yui_sato@tokyo-capital.com



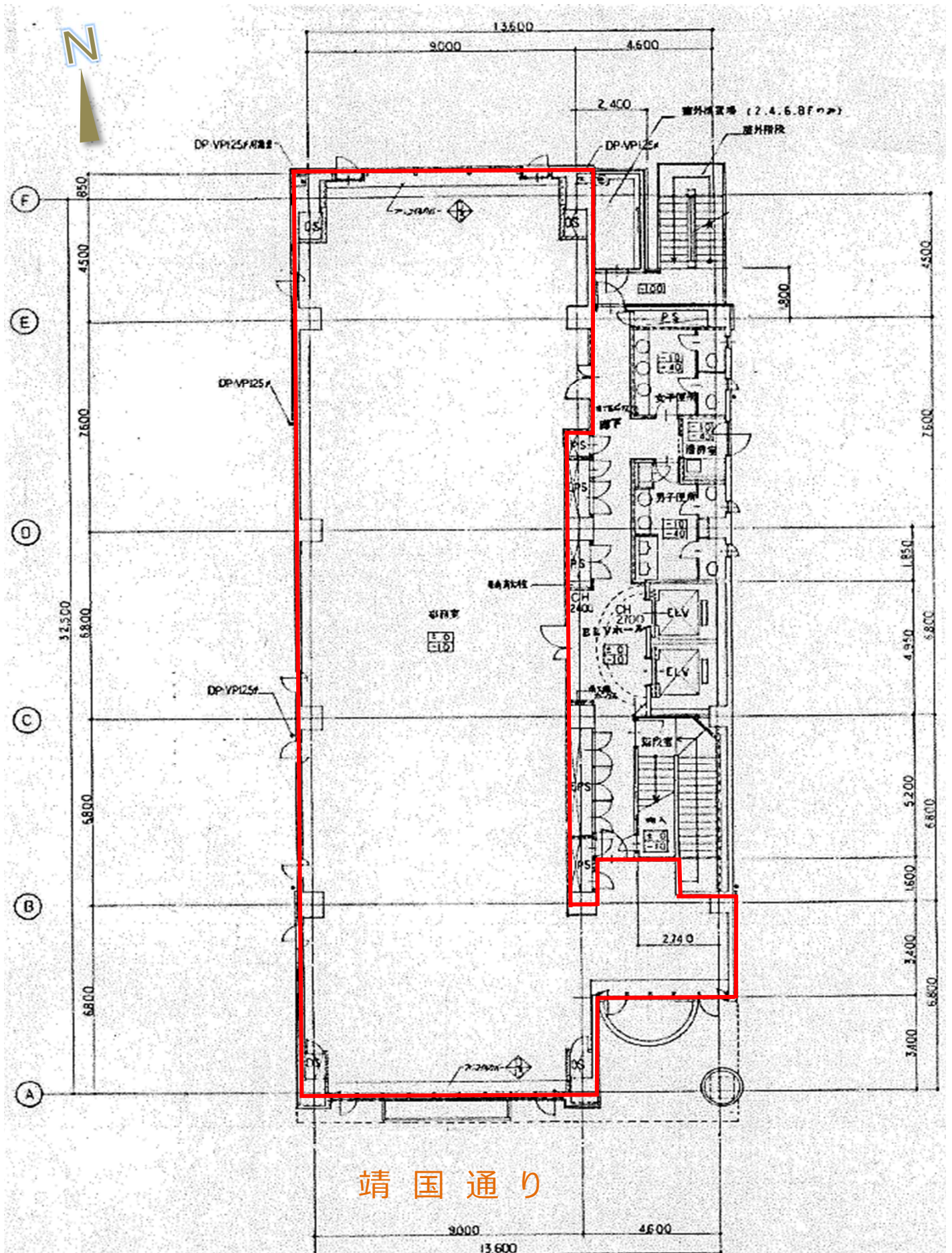
www.tokyo-capital.com

TOKYO
CAPITAL
MANAGEMENT

お問合せ

03-5511-7840 / 090-5422-2651

アーバンセンター神田須田町



靖国通り

2階

337.76 m^2 (102.17坪)

現況と異なる場合は現況を優先します。

アーバンセンター神田須田町

