

倉持ビルディング第二

(※「いちご錦糸町サウスビル」へ変更予定)

ICHIGO KINSHICHO SOUTH BLDG.

都心へのアクセス良し (3路線利用可) / 食事処も多く便利



所在地 東京都墨田区江東橋二丁目2番3号
JR総武線 (総武本線・総武快速線)・東京メトロ半蔵門線「錦糸町駅」徒歩6分

募集区画・条件

階数	用途	面積		お引渡し
4階	事務所	312.09㎡ (94.40坪)		即
条件	敷金	月額賃料	共益費	契約期間
	12ヶ月	相談	賃料に含む	2年

※賃料には別途消費税相当額を申し受けます。

- ・ 契約形態：普通借
- ・ 償却/更新料：無
- ・ 契約面積にトイレ、給湯室部分を含みます。
- ・ 貸主指定保証会社加入必須
- ・ **内装付でのお引渡し。**
- ・ **給湯室・男女トイレリニューアル済。**

建築概要・設備

構造	鉄骨鉄筋コンクリート造 地下1階付8階建
竣工	1993年 1月
敷地面積	429.60 ㎡ (129.95 坪)
建築面積	343.13 ㎡ (103.79 坪)
延床面積	2,566.79 ㎡ (776.45 坪)
電気	有
ガス	無
給湯	有 (電気給湯器/貸室内)
トイレ	男女別 (貸室内)
電話	引込可
光回線	引込可

空調	個別空調 (3系統)
エレベータ	乗用1基 (13人乗り/900kg) 不停止機能あり
床仕様	OAあり (H=60mm)
天井高	2,500mm
開館時間	平日 8:00~20:00 (休館日: 土日祝・年末年始・年次点検)

[20241101]

【媒介】国土交通大臣 (1) 第10040号
〒105-0003 東京都港区西新橋一丁目14番2号

東京キャピタルマネジメント株式会社
営業部 リーシンググループ 担当: 佐藤 由衣
yui_sato@tokyo-capital.com



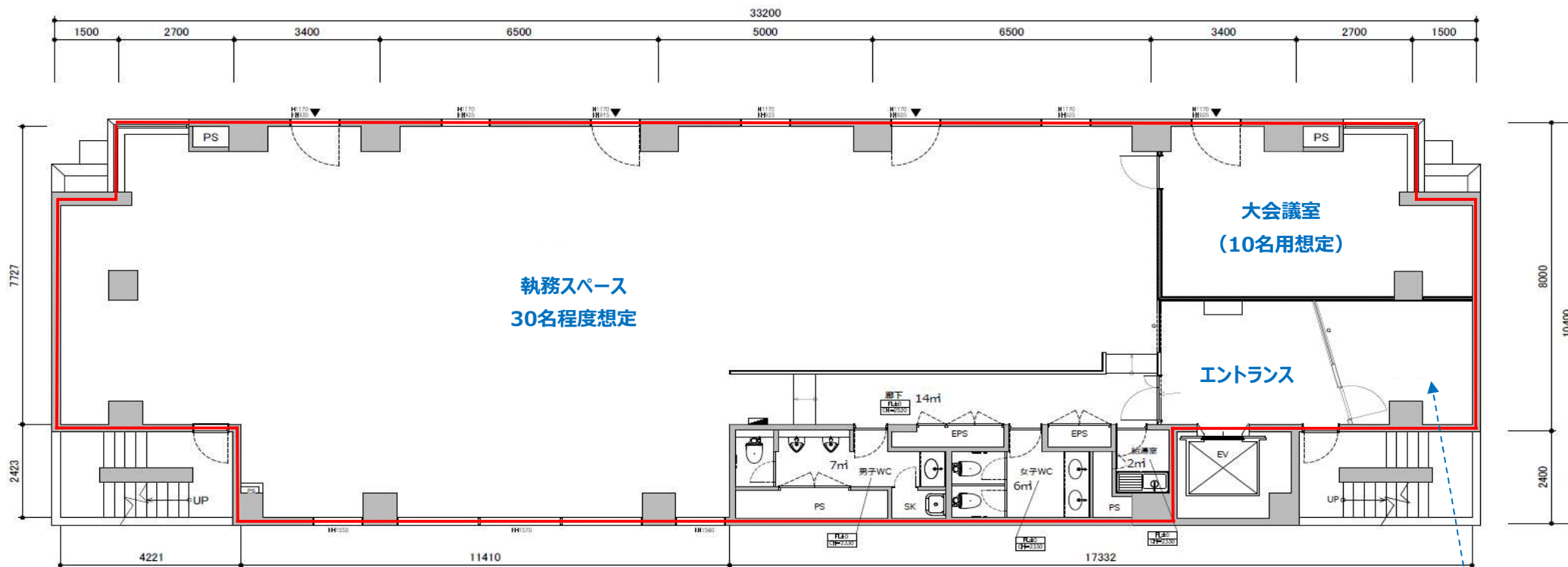
capital.com

TOKYO
CAPITAL
MANAGEMENT

お問合せ



03-5511-7840 / 090-5422-2651



事務所利用に必要な大小会議スペースおよび水廻りの動線部分のレイアウトまで
ご用意させていただきました。

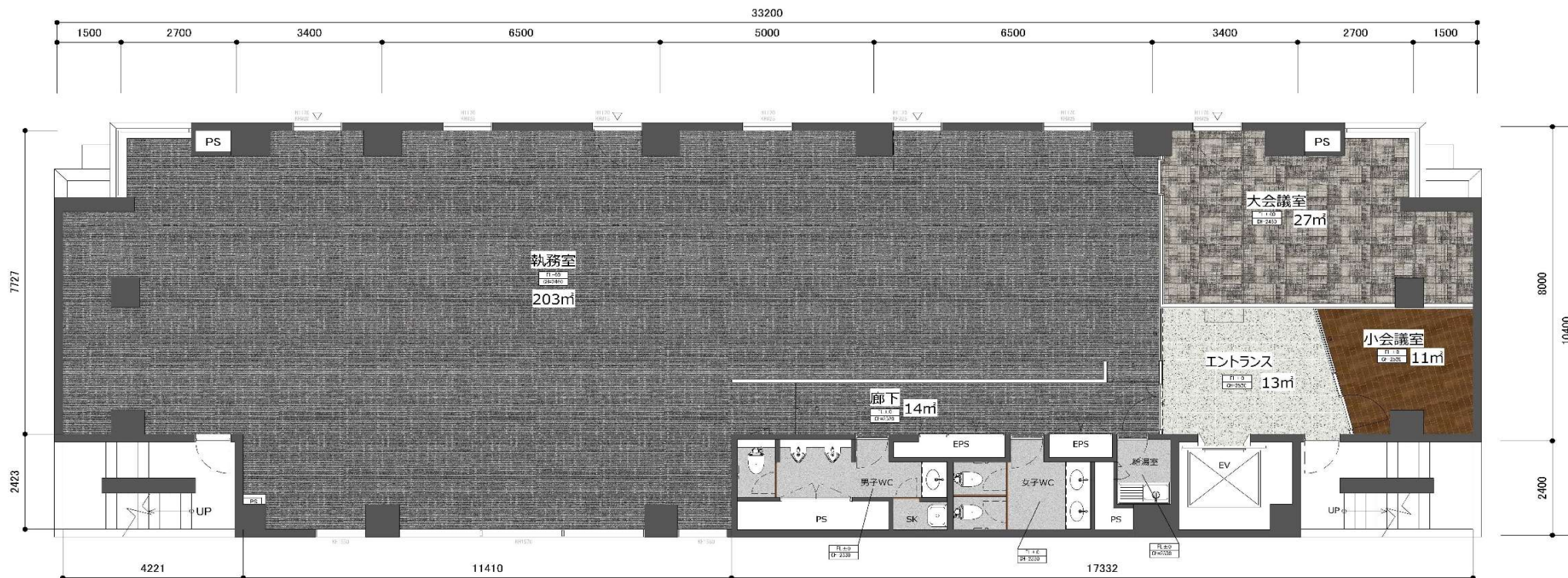
内装（間仕切り設置）は最小限としつつも、各テナント様ごとの自由なレイアウト
も可能にしました。

小会議室
(4~6名用想定)

4階平面図

312.09㎡ (94.40坪)

契約面積に給湯室・男女トイレを含みます。
現況と異なる場合は現況を優先します。



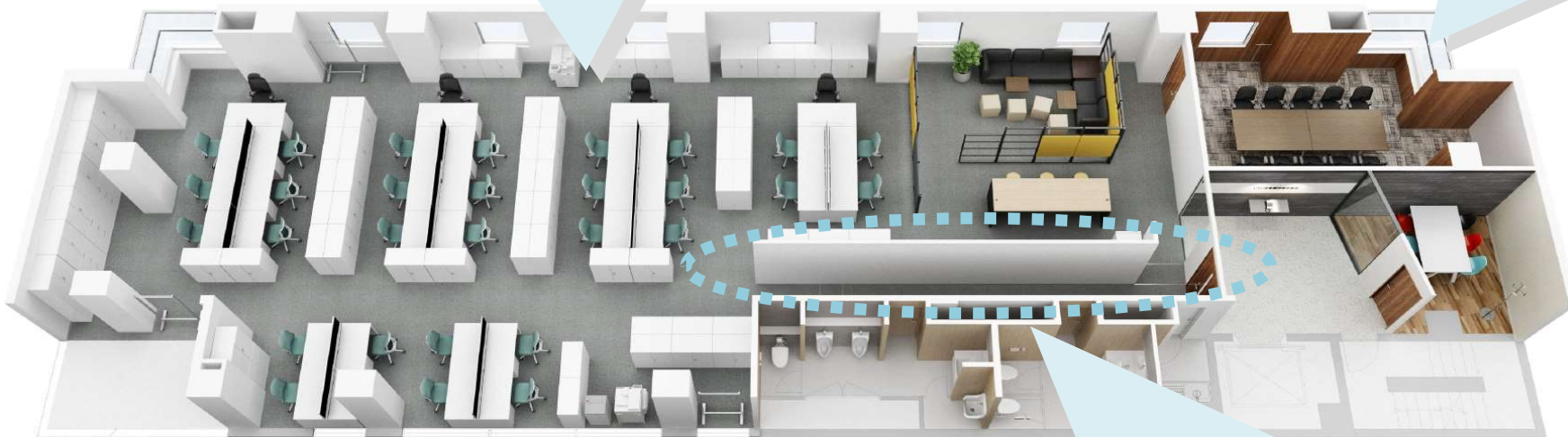
4階平面図
312.09㎡ (94.40坪)

契約面積に給湯室・男女トイレを含みます。
 現況と異なる場合は現況を優先します。



執務スペースは、約200㎡（≒60坪）を確保し、休憩スペースを確保しつつ、約30席配置できるよう計画しました。

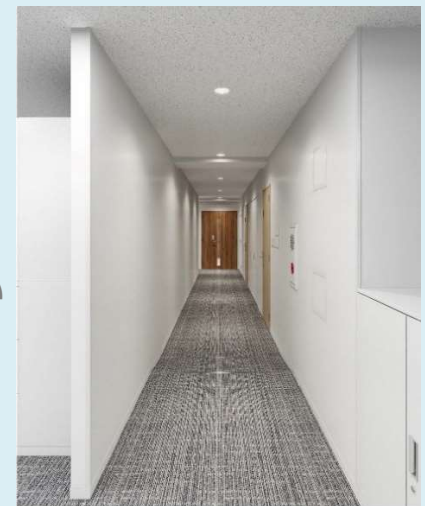
大会議室は、床材に濃淡チェック柄のタイルカーペットを採り、壁は木目とモルタル調のクロスで仕上げることで落ち着いた空間としました。



※注※
上記はあくまでイメージであり、机・椅子・棚などの什器類は引渡対象外となります。
（設置してお渡しではありません。）

現況と異なる場合は現況を優先します。

執務スペースへの廊下に白を基調とした絞小紋柄のクロスを採用することで和のテイストをいれつつ明るいデザインにしました。

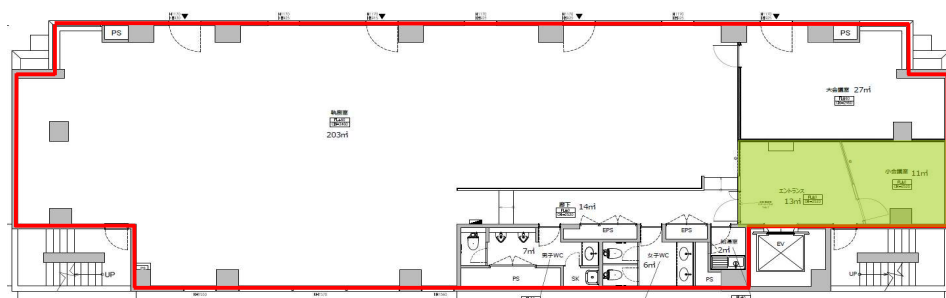


和のテイストを入れつつも今の時代に合うようなモダンなデザイン



Entrance

Meeting Room (小会議室)



◆エントランス◆

正面は外壁でも使われる素材を鎧張りとし、向かい合わせの壁面はマットな左官調の均一柄とすることでモダンな雰囲気としました。

◆MeetingRoom◆

来客や簡単な社内打合せなど、どちらの用途にも使える汎用的なスペース。1面だけ明るく印象的なパターン柄のクロスとすることでアクセントとしています。

※注※ 上記はあくまでイメージであり、机・椅子・棚などの什器類は引渡対象外となります。(設置してのお渡しではありません。)
現況と異なる場合は現況を優先します。

