

千代田区神田駿河台

新御茶ノ水アーバントリニティビル

SHIN-OCHANOMIZU URBAN TRINITY BLDG.

千代田線「新御茶ノ水」駅 徒歩 1分 都営新宿線「小川町」駅 徒歩 2分
丸ノ内線「淡路町」駅 徒歩 4分 JR中央・総武線「御茶ノ水」駅 徒歩 5分



所在地 東京都千代田区神田駿河台3-2

東京メトロ千代田線「新御茶ノ水」駅 徒歩1分 都営新宿線「小川町」駅 徒歩2分
東京メトロ丸ノ内線「淡路町」駅 徒歩4分 JR中央・総武線「御茶ノ水」駅 徒歩5分

募集区画・条件

階数	用途	面積	お引渡し
5階	事務所	522.77㎡(158.13坪)	12月1日
6階	事務所	522.77㎡(158.13坪)	即

契約形態：定期建物賃貸借契約(再契約可)
礼金：なし
償却：なし
※保証会社加入必須

条件	敷金	月額賃料	共益費	契約期間
	相談	相談	賃料に含む	相談

※賃料・共益費には別途消費税相当額を申し受けます。

建築概要・設備

構造	鉄骨・鉄筋コンクリート・鉄骨鉄筋コンクリート造	地下2階 地上12階
竣工	2002年 11月	
敷地面積	954.06㎡ (288.60坪)	
建築面積	639.73㎡ (193.51坪)	
延床面積	7,177.83㎡ (2,171.29坪)	
電気	有	
ガス	無	
給湯	有	
電話	引込可	
乗用EV	2基	
空調	個別空調	

【20240509】

【媒介】国土交通大臣(1)第10040号
〒105-0003 東京都港区西新橋一丁目14番2号

東京キャピタルマネジメント株式会社
運営管理部 担当 吉澤

hideyuki_yoshizawa@tokyo-capital.com



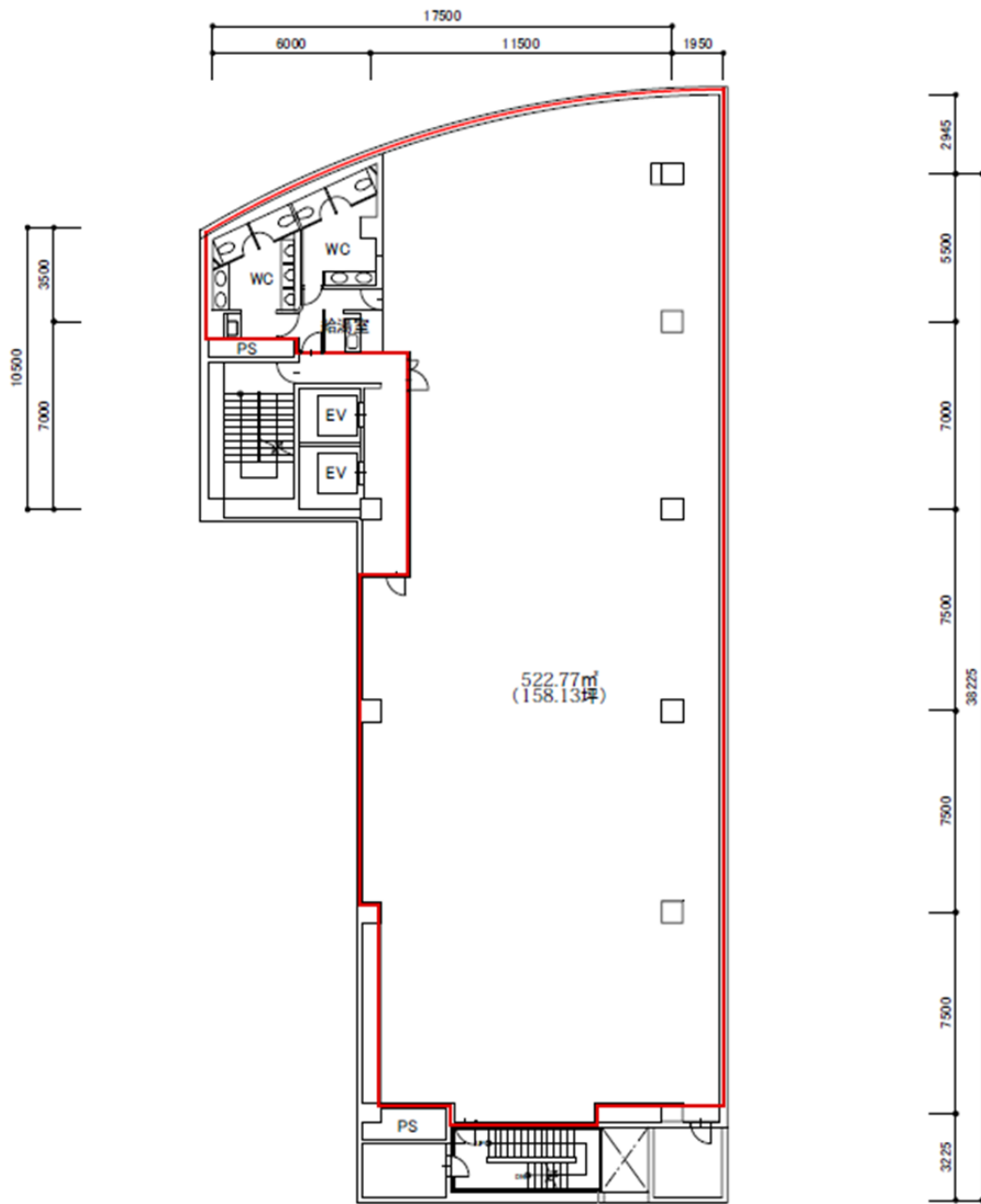
www.tokyo-capital.com

TOKYO CAPITAL MANAGEMENT

お問合せ

03-5511-7840 / 070-6949-8971

新御茶ノ水アーバントリニティビル



5、6階

現況と異なる場合は現況を優先します。

港区赤坂

いちご乃木坂ビル

ICHIGO NOGIZAKA BLDG.



東京メトロ千代田線「乃木坂駅」徒歩2分
都営地下鉄大江戸線「六本木駅」徒歩8分

・複数路線利用可



所在地 東京都港区赤坂8-11-37

募集区画・条件

階数	用途	面積	お引渡し	
2階	事務所	445.00㎡ (134.61坪)	即	
条件	敷金	月額賃料	共益費	契約期間
	12ヶ月	相談	4,700円/坪	2年

- ・償却：無
- ・更新料：無

※賃料・共益費・駐車料には別途消費税相当額を申し受けます。

建築概要・設備

構造	鉄骨鉄筋コンクリート造/地下1階7階建
竣工	1983年 5月
敷地面積	670.17㎡ (202.72坪)
建築面積	500.14㎡ (151.29坪)
延床面積	3,159.30㎡ (955.68坪)
電気	有
ガス	無
給湯	有
電話	引込可
乗用EV	1基

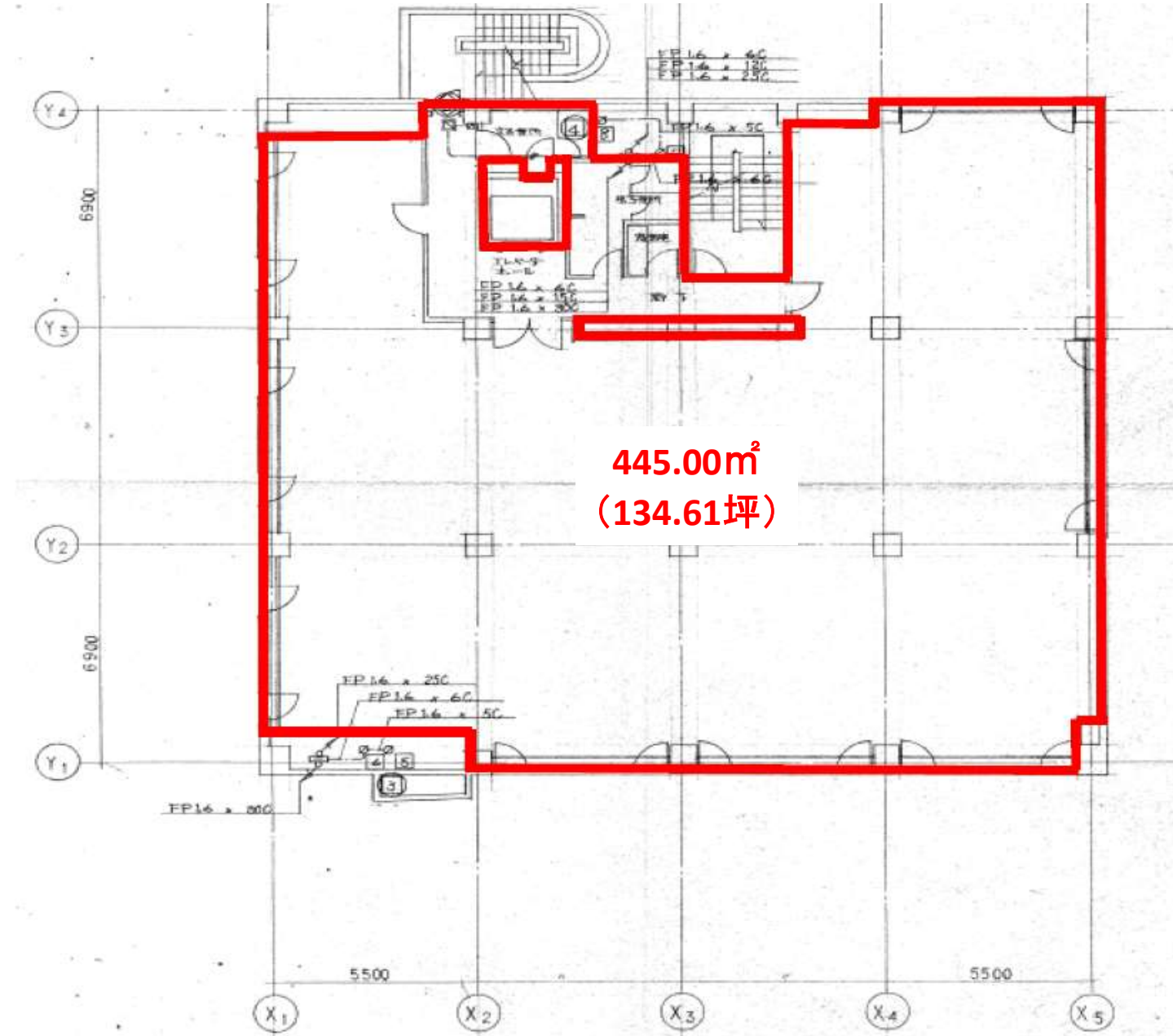
空調	セントラル・個別併用
光回線	引込可
トイレ	男女別
駐車場	空なし / 平面式

※2020年2月リニューアル工事済！
ファサード、エントランス、エレベータ、サイン表示版

[20240829]



いちご乃木坂ビル



現況と異なる場合は現況を優先します。

2階

大井町センタービル

OOIMACHI CENTER BLDG.

JR京浜東北線・東急大井町線・東京臨海高速鉄道りんかい線
「大井町駅」 徒歩 3分所在地 東京都品川区大井一丁目24番5号 (住居表示) **・複数路線利用可****・空調更新・給湯室・トイレリニューアル予定**

募集区画・条件

階数	用途	面積	お引渡し
6階	事務所	510.72㎡ (154.49坪)	2024/10/中 予定

- ・償却：無
- ・更新料：無
- ・契約形態：普通借
- ・契約面積にトイレ・給湯部分の面積が含まれています。

条件	敷金	月額賃料	共益費	契約期間
	8ヶ月	相談	2,400円/坪	2年

※賃料・共益費・駐車料には別途消費税相当額を申し受けます。

建築概要・設備

構造	鉄骨鉄筋コンクリート造/地下1階付7階建
竣工	1987年 12月
敷地面積	886.97㎡ (268.30坪)
建築面積	757.97㎡ (229.28坪)
延床面積	4,766.86㎡ (1,441.96坪)

空調	フロアセントラル
光回線	引込可
トイレ	男女別 (貸室内)
駐車場	機械式駐車場 (ハイルーフ不可)

電気	有
ガス	無
給湯	有
電話	引込可
乗用EV	2基

対象物件

[20240829]

〒105-0003 東京都港区西新橋1丁目14番2号
【媒介】国土交通大臣(1)第10040号

東京キャピタルマネジメント株式会社

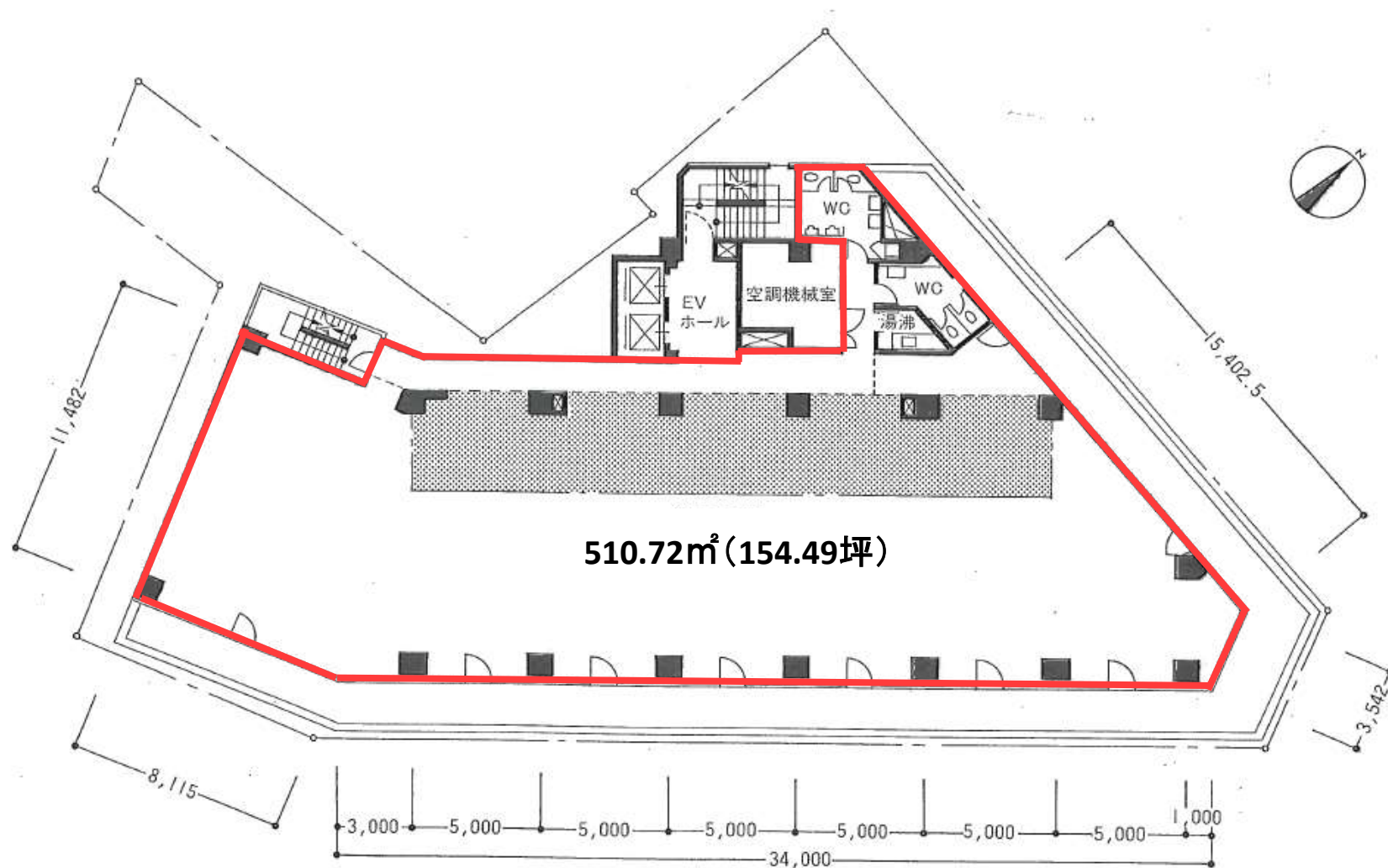
営業部 リーシンググループ 担当：阿部

✉ daisuke_abe@tokyo-capital.com



www.tokyo-capital.com

大井町センタービル



※現況と異なる場合は現況を優先します。

6階

いちご本郷ビル

ICHIGO HONGO BLDG.



都営三田線・大江戸線「春日駅」徒歩 3分



静かなオフィス環境
駐車場／駐輪場あり

- 所在地** 東京都文京区本郷5-33-10（住居表示）
都営三田線・大江戸線「春日駅」徒歩3分 / 東京メトロ丸ノ内線・南北線「後樂園駅」徒歩6分
東京メトロ丸ノ内線・都営大江戸線「本郷三丁目駅」徒歩10分

募集区画・条件

階数	用途	面積	お引渡し
5階（B区画）	事務所	161.58㎡（48.87坪）	即

条件	敷金	月額賃料	共益費	契約期間
	8ヶ月	相談	3,000円/坪	2年

※賃料・共益費・駐車料には別途消費税相当額を申し受けます。

- 償却：無
- 更新料：無
- 契約形態：普通借
- 5階共有部（給湯・男女トイレ）
リニューアル済（2022/8完了）**

建築概要・設備

構造	鉄筋コンクリート・鉄骨鉄筋コンクリート造 陸屋根地下1階付地上6階建		
竣工	1992年 4月		
敷地面積	902.89㎡（273.12坪）		
建築面積	687.67㎡（208.02坪）		
延床面積	3,932.85㎡（1,189.68坪）		
電気	有	乗用EV	2基
ガス	無	空調	個別
給湯	有（共有部）	光回線	引込可
電話	引込可	トイレ	男女別（共有部）

開館時間	正面玄関：7：00～21：00 閉館時は通用口からカードによる入館
駐車場	機械式駐車場 / 空車あり（台数相談） 月額30,000円 / 敷金2ヶ月
駐輪場	有

VR内見
サイト公開中！



[20231208]

【媒介】国土交通大臣（1）第10040号
〒105-0003 東京都港区西新橋一丁目14番2号

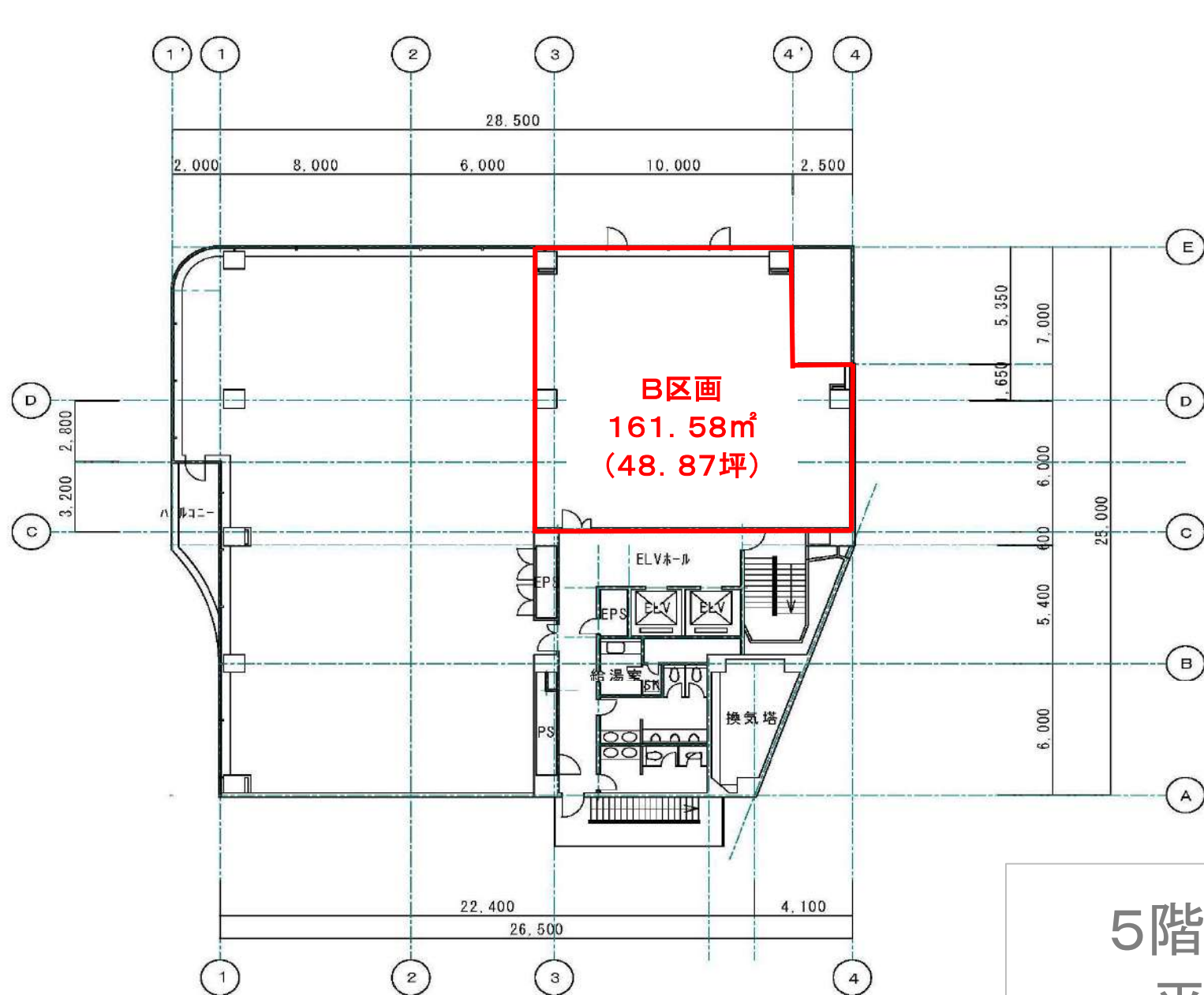
東京キャピタルマネジメント株式会社
営業部 リーシンググループ 担当：佐藤

✉ yui_sato@tokyo-capital.com



www.tokyo-capital.com

いちご本郷ビル



5階B区画
平面図

※現況と異なる場合は現況を優先します。

アーバンセンター立川

URBANCENTER TACHIKAWA

3面採光 / 都心(新宿駅・東京駅)までのアクセス良好



VR内見サイト公開中!
ぜひご覧ください。



所在地 東京都立川市曙町1-22-17
JR線「立川駅」徒歩9分 / 多摩都市モノレール線「立川北駅」徒歩8分

募集区画・条件

階数	用途	面積		お引渡し
4階	事務所	578.50㎡ (175.00坪)		即
条件	敷金	月額賃料	共益費	契約期間
	12ヶ月	相談	賃料に含む	3年

※賃料・共益費には別途消費税相当額を申し受けます。

- ・用途：事務所
- ・契約形態：普通賃貸借
- ・更新料/償却/礼金：なし
- ・同フロア内に倉庫(11.42㎡/3.45坪)あり。(別途費用有)
- ・**分割相談可(2パターンあり)**

建築概要・設備

構造	鉄筋コンクリート・鉄骨造陸屋根地下1階付6階建		
竣工	1990年 5月		
敷地面積	919.78㎡ (278.23坪)		
建築面積	697.08㎡ (210.86坪)		
延床面積	4,657.33㎡ (1408.84坪)		
電話	引込可	空調	個別空調
光回線	引込可	給湯	共用部(電気給湯器)
乗用EV	2基	トイレ	共用部(男女別)
床仕様	OA有(H=40mm)		
天井高	2,700mm		
開館時間	平日・土日祝：7:00~21:00 (※年末年始、電気年次点検時除く) 上記時間外はカード所持による入館		

■各所リニューアル工事完了■

- ①貸室内LED化工事
(2022年9月)
- ②募集対象フロアの男女トイレ、給湯室、EVホール
リニューアル
(2022年12月)
- ③ファサード、1階エントランス、男女トイレ、給湯室
リニューアル、1階多目的トイレの設置
(2023年6月)

[20240614]

【媒介】国土交通大臣(1)第10040号
〒105-0003 東京都港区西新橋一丁目14番2号

東京キャピタルマネジメント株式会社
営業部 リーシンググループ 担当：佐藤

✉ yui_sato@tokyo-capital.com



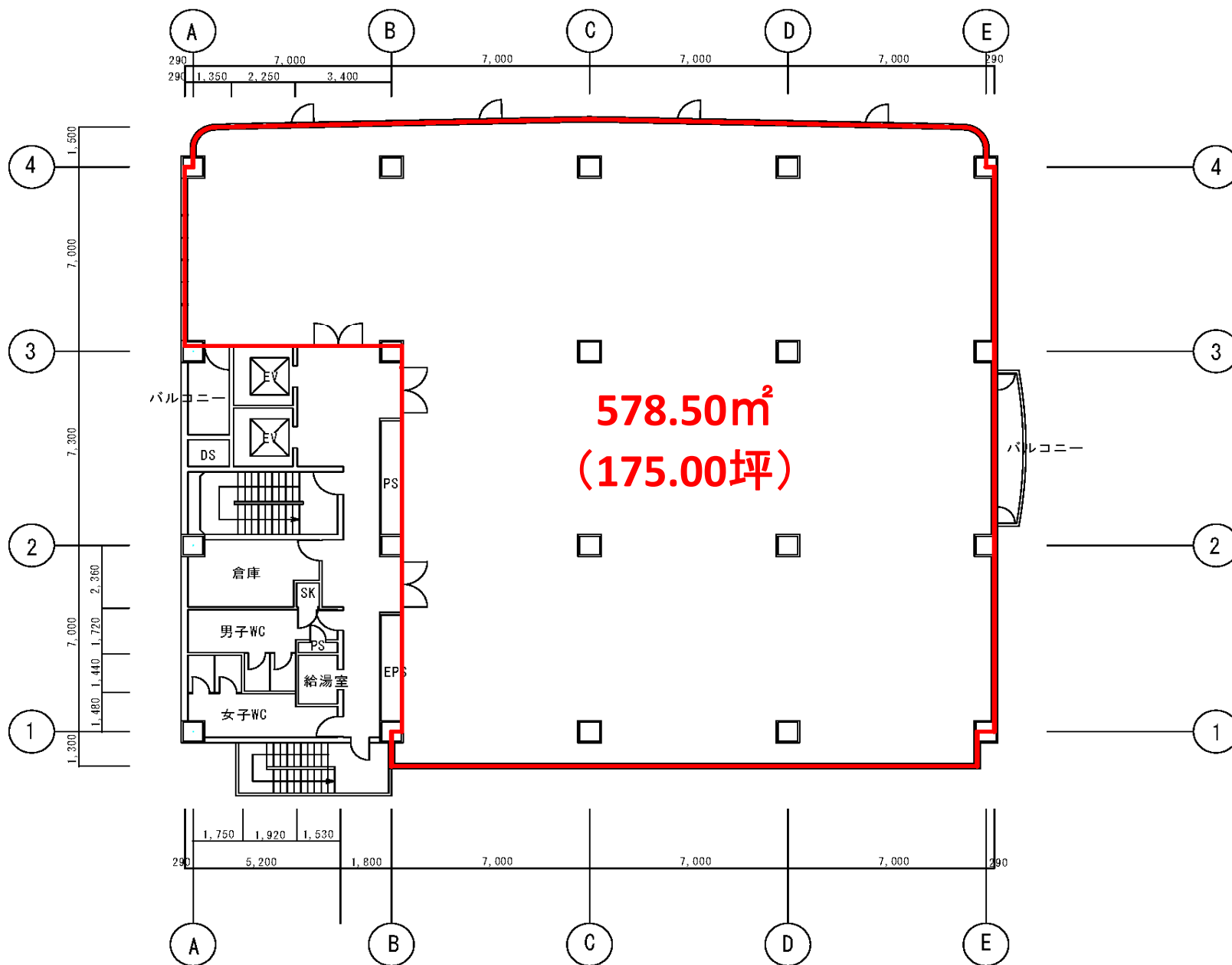
www.tokyo-capital.com



お問合せ

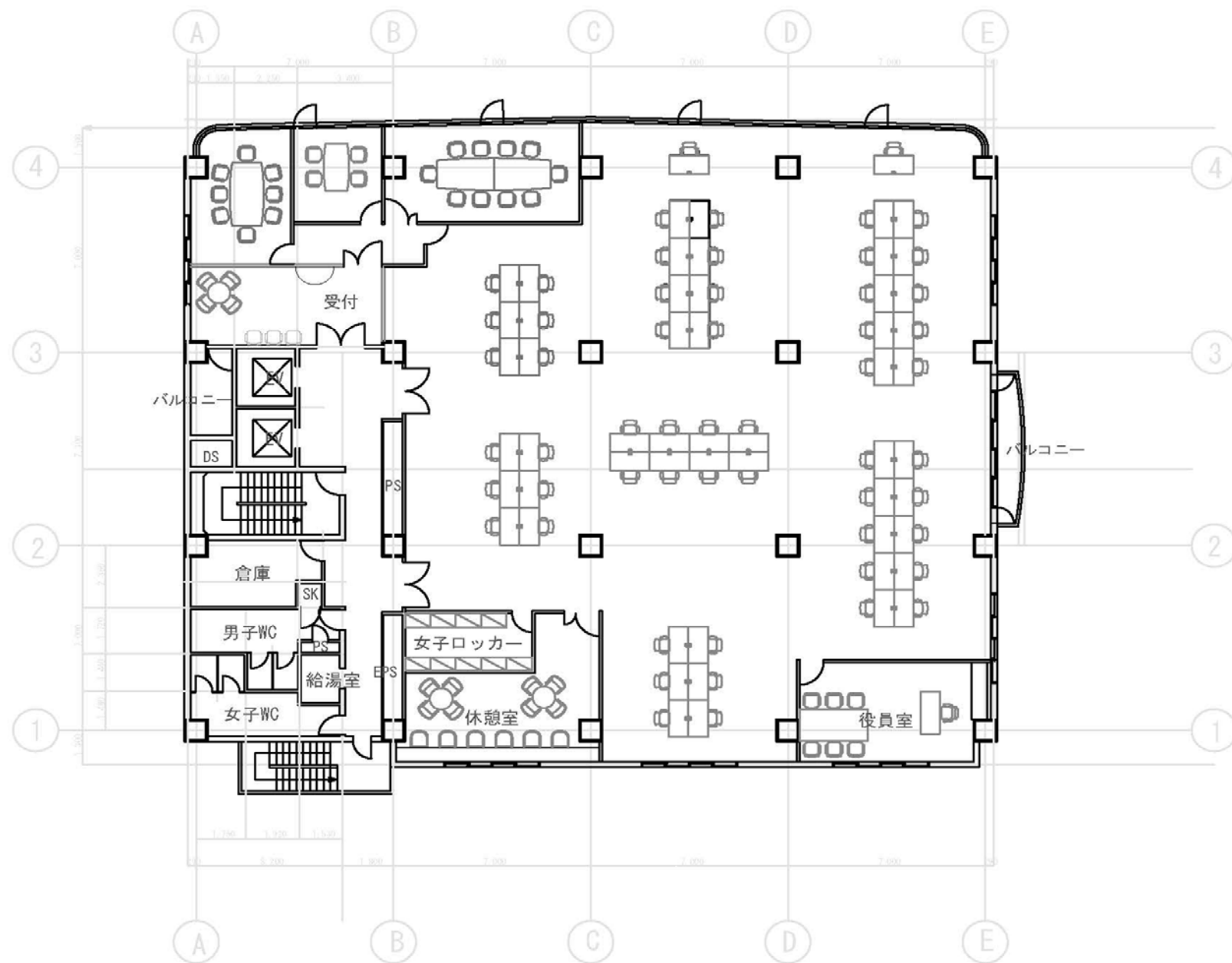
☎ 03-5511-7840 / 090-5422-2561

アーバンセンター立川

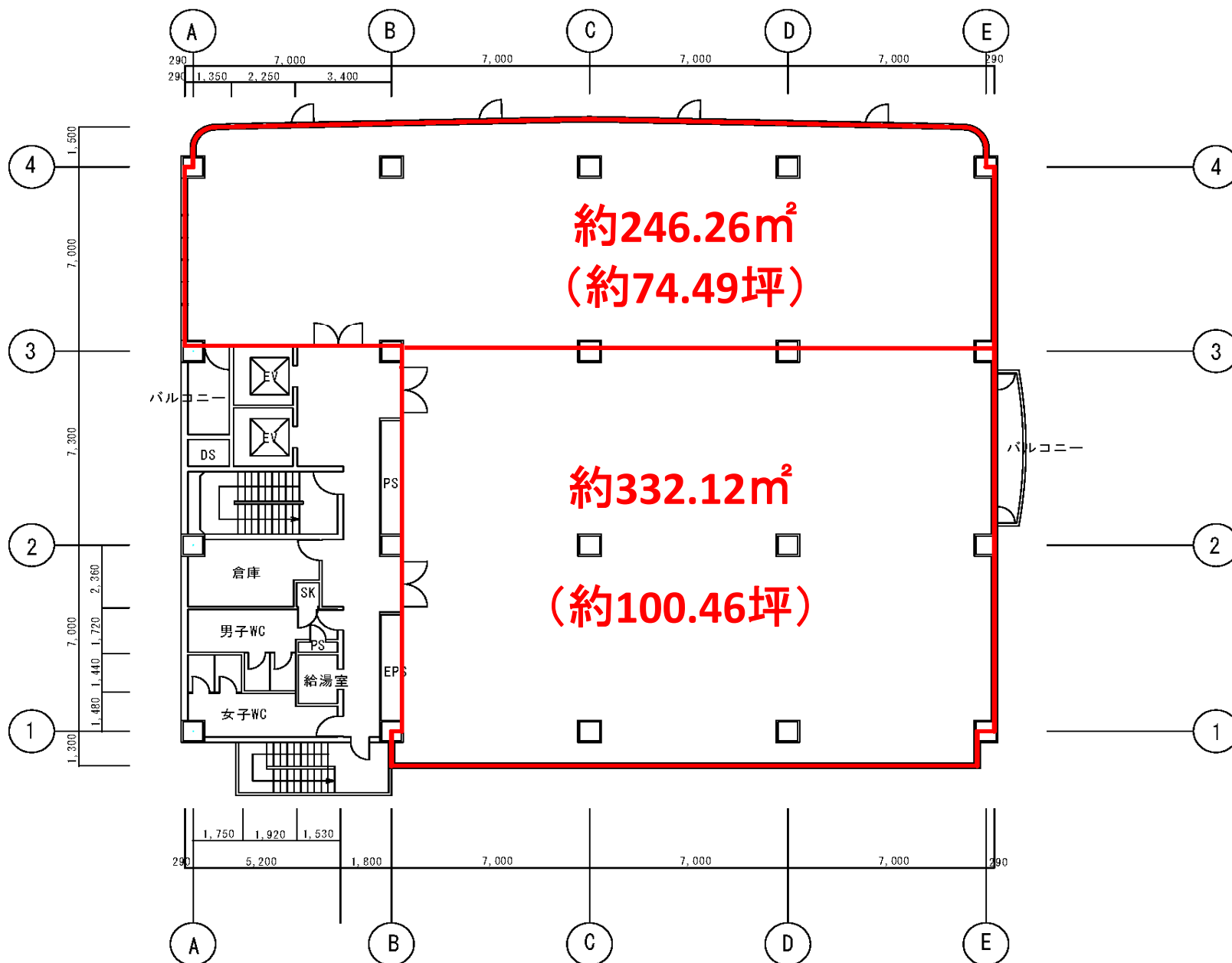


※現況と異なる場合は現況を優先いたします。

4階 平面図

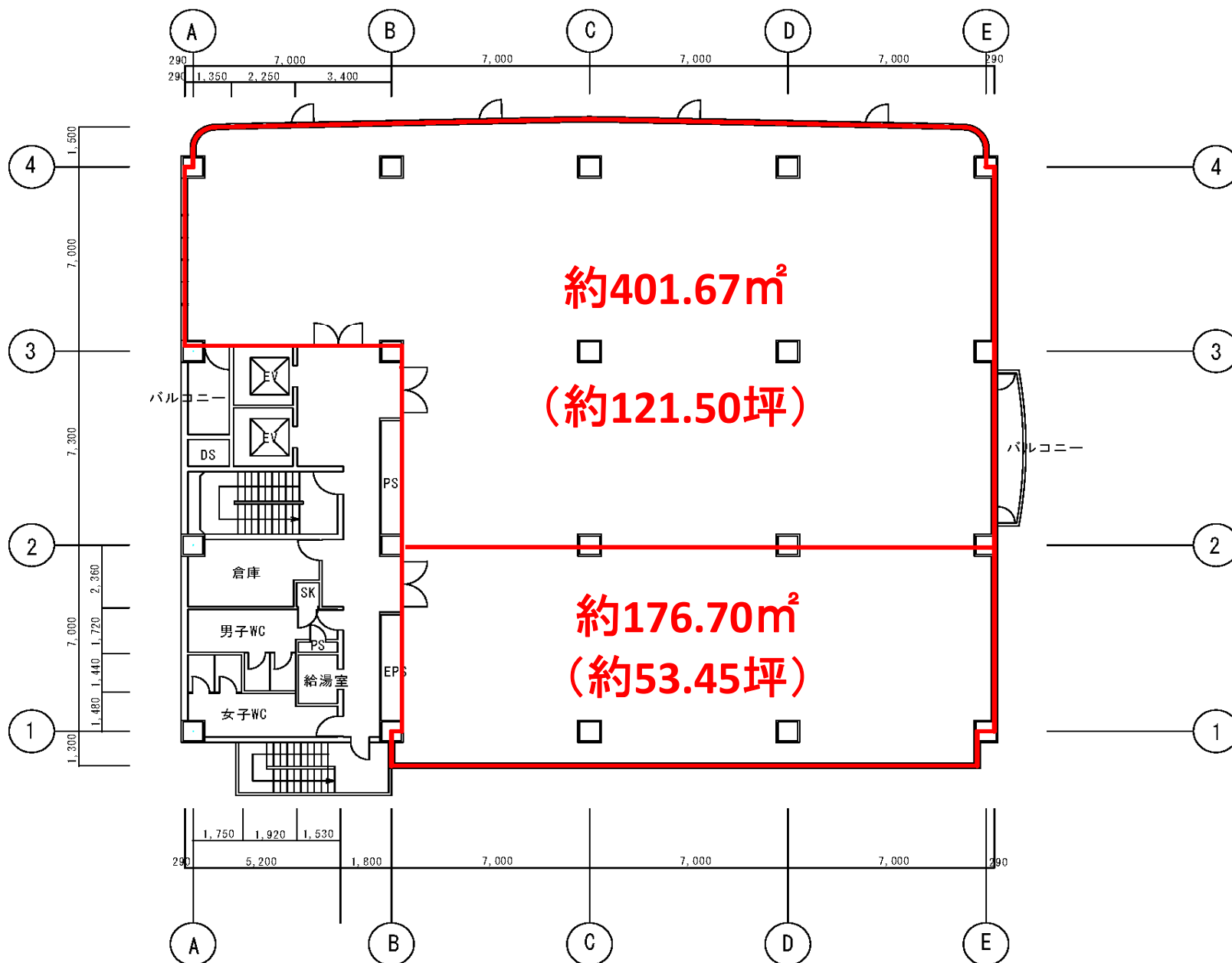


※あくまで参考レイアウトであるため、実際にレイアウトする際は事前の現地調査が必要となります。



※求積の結果、面積が変更になる可能性があります。

※現況と異なる場合は現況を優先いたします。



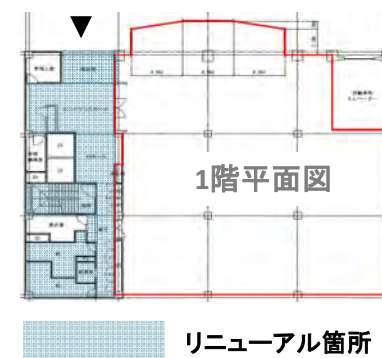
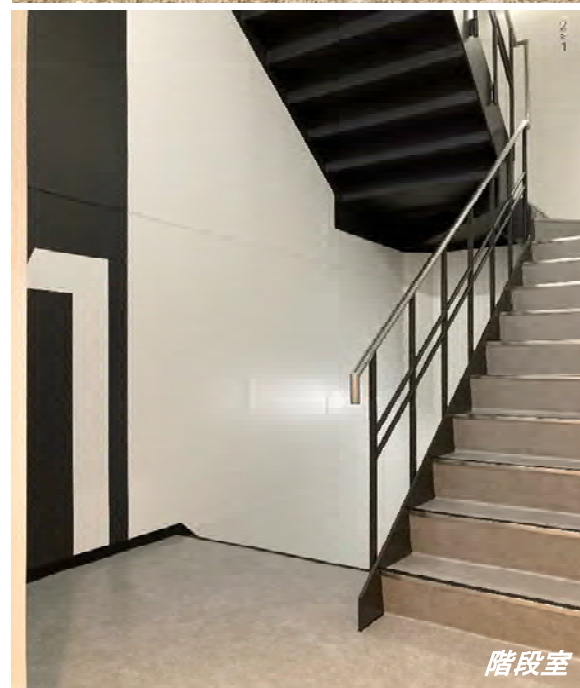
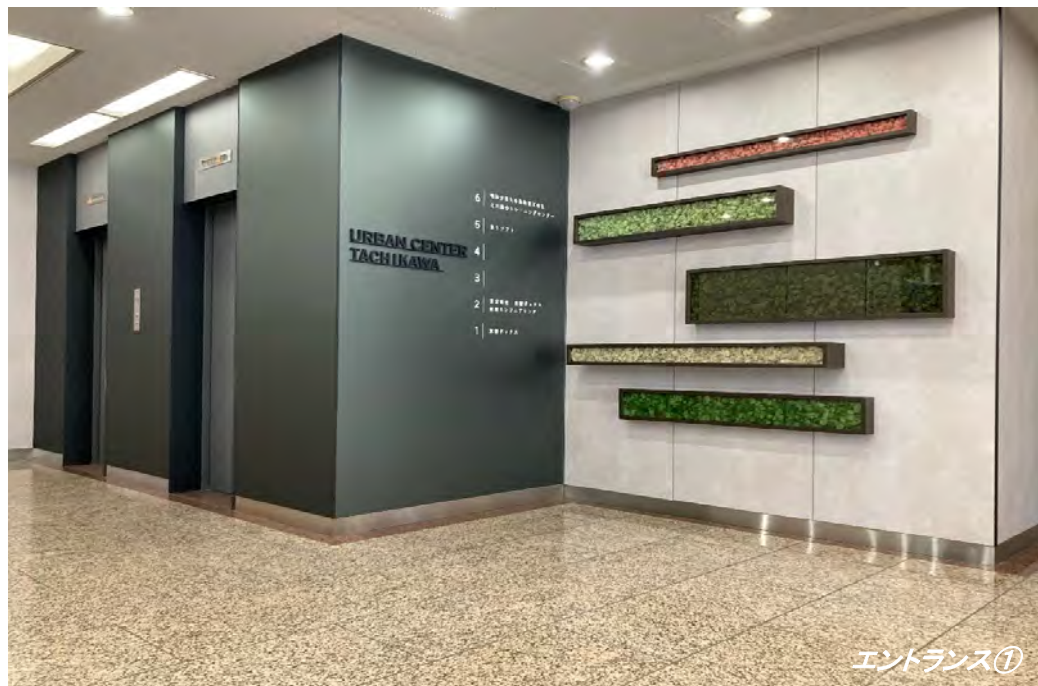
※求積の結果、面積が変更になる可能性があります。

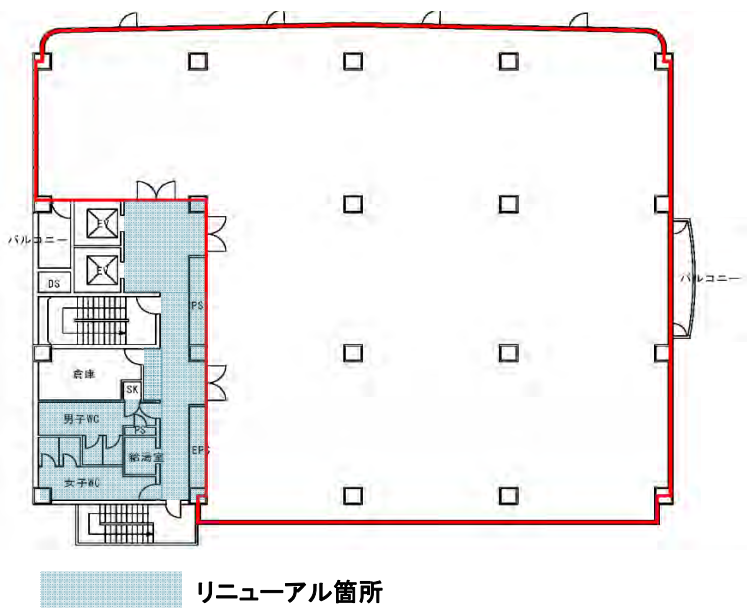
※現況と異なる場合は現況を優先いたします。



アーバンセンター立川

1階エントランス廻りリニューアル工事完了（2023年6月）





アーバンセンター立川

◆最寄駅の利便性・周辺エリアの特徴◆



立川駅の利便性・周辺エリアの特徴

★ 複数路線利用可能

JR各線(中央線・青梅線・南武線)
多摩都市モノレール線

★ 始発駅でもあり各方面へアクセス可能

青梅線(始発駅)
→昭島、青梅、奥多摩方面

南武線(始発駅)
→西国立、府中本町、川崎方面

★ 多摩都市モノレール線沿線は、大学、神社などあり

→中央大学、明星大学、高幡不動

アーバンセンター立川


◆周辺環境◆

ウォーキング・ランニング・サイクリングなど各種コースやフットサルコート、BBQガーデンなどがあり、レクリエーション施設が豊富。本公園は、立川市と昭島市の広域避難場所の一つに指定されており、大規模災害発生時の避難場所との機能もあり。

国営昭和記念公園公式ホームページはこちら↓
<https://www.showakinen-koen.jp/>

P 時間貸駐車場

P 月極駐車場

 バス停



タイムズ立川緑川通り第2

収容台数 | 32台

🅑 駐車料金 | 最大 (繰り返し適用)

《月・土》

08:00 - 19:00 最大料金 1100円

19:00 - 08:00 最大料金 400円

《日・祝》

08:00 - 19:00 最大料金 700円

19:00 - 08:00 最大料金 400円

🅑 駐車料金 | 通常

《月・土》

08:00 - 19:00 20分 200円

19:00 - 08:00 60分 110円

《日・祝》

08:00 - 19:00 20分 200円

19:00 - 08:00 60分 110円



タイムズ立川曙町第4

収容台数 | 32台

🅑 駐車料金 | 最大 (繰り返し適用)
 駐車後12時間 最大料金 1540円

🅑 駐車料金 | 通常

08:00 - 00:00 30分 220円

00:00 - 08:00 60分 110円

※上記は2024年5月時点での情報であり、当社が料金その他を保証するものではありません。



※2023年4月時点の情報です



《 Osteria time | オステリア・タイム 》

小道を入った先にある「大人の隠れ家」的イタリアン。平日パスタランチは、サラダ・パスタ・デザート・ドリンクが付いたコース仕立てとなっており、それぞれその日のオスステを黒板メニューから自由にセレクトできる。



《 cafe ばくだん畑 》

昭和記念公園近く。ランチからティータイム限定営業のカフェ。ランチは日替わりの他、数種類。オスステは「窯出しフレンチトーストのランチプレート」。甘くないフレンチトーストのランチは、特に女性に人気。



《 やぶ砂 》

地元民から長く愛されている、昭和の雰囲気の色濃く残す「町のお蕎麦屋さん」。ランチタイムはサラリーマンでいっぱいになるほど人気がある。ランチメニューが豊富で、コスパの良さにも定評がある。



《 四つ角飯店 》

老舗の中華料理店。自家製餃子が人気。名物「豚角煮定食」は角煮300gとBIGサイズ！10時間煮込まれ柔らかくなった角煮に、甘辛い醤油餡が良く合う。



金融機関・ポスト MAP

※2024年4月時点の情報です



横浜市港北区新横浜

アーバンセンター新横浜

※旧新横浜ナラビル

URBANCENTER SHINYOKOHAMA



東海道新幹線・JR線・相鉄線・東急東横線・市営地下鉄ブルーライン
「新横浜」駅 徒歩5分



徒歩1分圏内にコンビニ・スーパーetc有

新幹線・複数路線が使えてアクセスGOOD

契約形態：普通建物賃貸借
礼金：なし
償却：なし
契約面積に共用部を含みます。

所在地

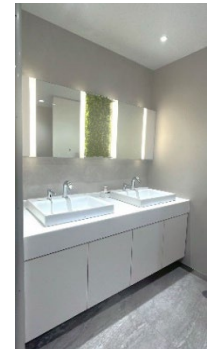
神奈川県横浜市港北区新横浜2-2-8

募集区画・条件

階数	用途	面積	お引渡し
8階	事務所	403.37㎡ (122.01坪)	2025/3/1
10階	事務所	121.67㎡ (36.80坪)	2024/11/1

条件	敷金	月額賃料	共益費	契約期間
	12ヶ月	相談	3,500円/坪	8階…3年 10階…2年

※賃料・共益費には別途消費税相当額を申し受けます。



10F男女トイレリニューアル
(2024/6)

建築概要・設備

構造	鉄骨・鉄骨鉄筋コンクリート造	地下1階 地上11階
竣工	1992年 3月	
敷地面積	700.60㎡ (211.93坪)	
建築面積	557.84㎡ (168.74坪)	
延床面積	5,356.99㎡ (1,620.48坪)	
電気	有	
ガス	無	
給湯	有	
電話	引込可	
光回線	引込可	

乗用EV	有 / 2基
空調	有 (個別空調)
トイレ	男女別 (共用部)
その他	24時間入退館可

[20240902]

【媒介】国土交通大臣(1)第10040号
〒105-0003 東京都港区西新橋一丁目14番2号

東京キャピタルマネジメント株式会社
営業部リーシンググループ 担当：小山

✉ rimi_koyama@tokyo-capital.com



お問合せ

03-5511-7840 / 080-3481-8505

アーバンセンター新横浜



8階

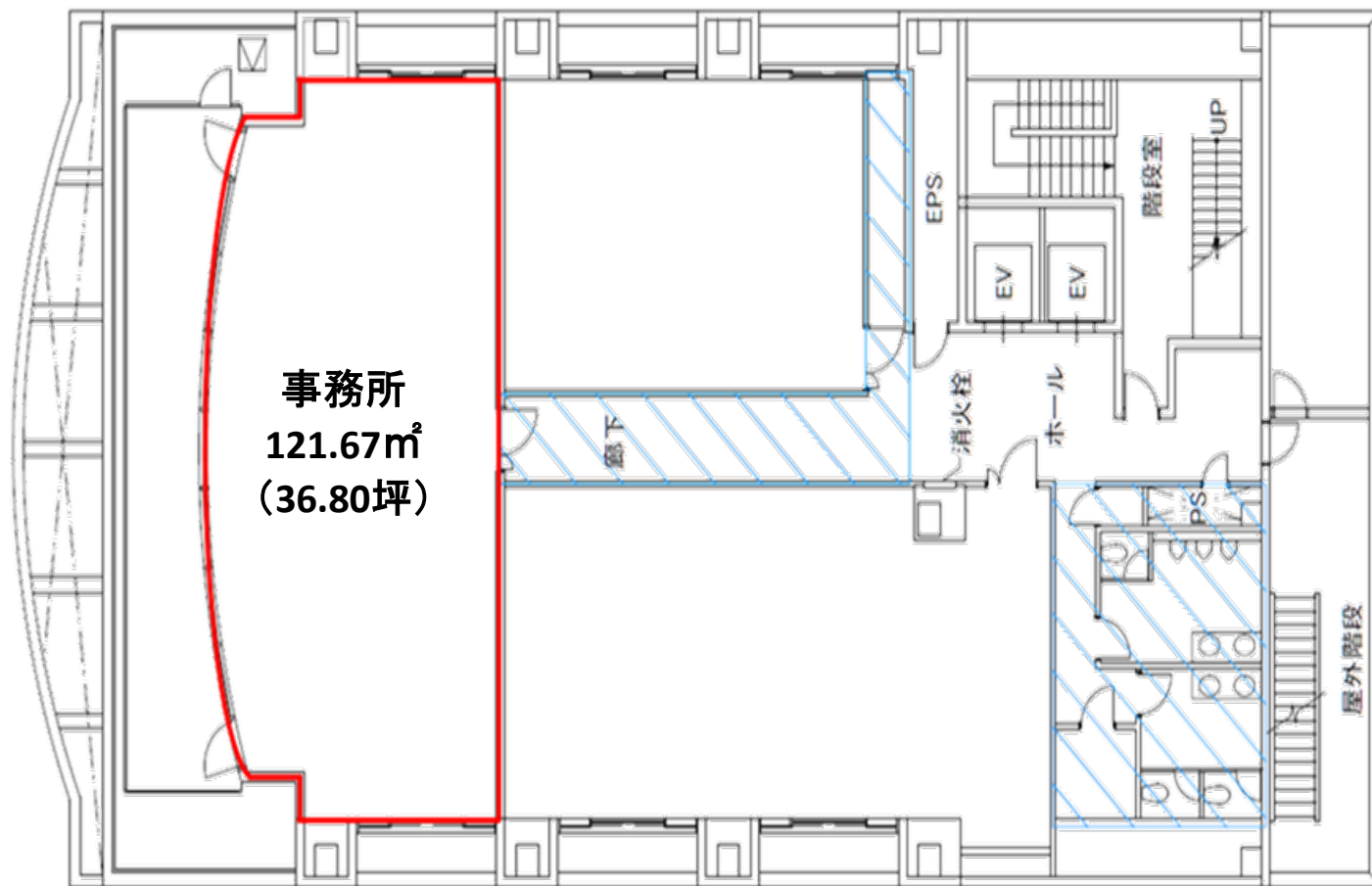
現況と異なる場合は現況を優先します。



共用負担面積対象範囲


共用部面積の按分比(36.58m²)を契約面積に含む

アーバンセンター新横浜



10階

現況と異なる場合は現況を優先します。

 共用負担面積対象範囲

共用部面積の按分比(22.68㎡)を契約面積に含む

いちご川崎ビル

ICHIGO KAWASAKI BLDG.

銀柳街も近く、飲食店舗が豊富 / 駐輪場・駐車場あり
面積バリエーションが豊富

所在地 神奈川県川崎市川崎区東田町1-2
JR線「川崎駅」徒歩6分 / 京急線「京急川崎駅」徒歩8分

募集区画・条件

階数	用途	面積	お引渡し
2階 (203号)	事務所	88.71㎡ (26.83坪)	2024.10.10
2階 (204号)	事務所	87.32㎡ (26.41坪)	2024.10.10
8階 (802号)	事務所	255.87㎡ (77.40坪)	即

条件	敷金	月額賃料	共益費	契約期間
	8ヶ月	相談	3,000円/坪	2年

※賃料・共益費・駐車場代、駐輪場代には別途消費税相当額を申し受けます。

建築概要・設備

構造	鉄骨造陸屋根地下2階付9階建
竣工	1990年 9月
敷地面積	670.96㎡ (202.96坪)
建築面積	587.01㎡ (177.57坪)
延床面積	5,620.96㎡ (1,700.34坪)
電気	有
ガス	無
給湯	有 (2階は共用部 / 8階は専有部内)
電話	引込可
E V	3基 (乗用2基+人荷用1基)

空調	セントラル空調 / 時間外空調費あり コアタイム：平日8：30～20：00 (土)8：30～18：00
光回線	引込可
トイレ	男女別 (2階は共用部 / 8階は専有部内)
駐車場	機械式駐車場 (ハイルーフ不可) 月額35,000円/台、敷金2ヶ月
駐輪場	空区画あり (別途契約)

VR内見サイト公開中！
外観・室内・共有部の様子は
こちらからどうぞ！



- ・償却：無
- ・更新料：無
- ・契約面積に、共用廊下、トイレ、給湯室部分の按分面積が含まれます。
- ・募集区画は全てLED化済。
- ・**8階は、給湯室・男女トイレリニューアル完了。**

各階エレベータホールリニューアル工事完了。
(2023年4月)
各貸室照明は順次LED化予定。

[20240901]

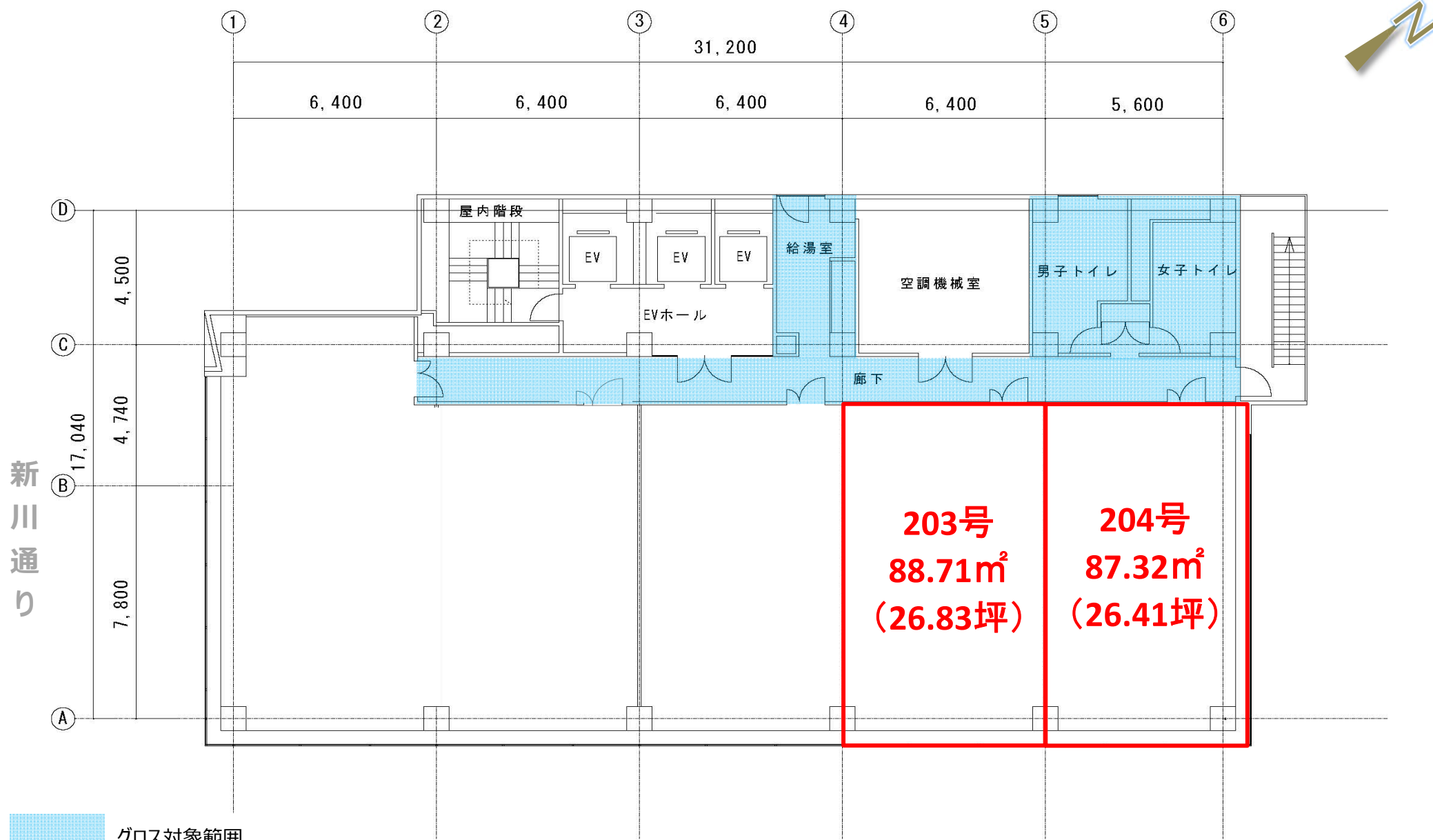
【媒介】国土交通大臣(1)第10040号
〒105-0003 東京都港区西新橋一丁目14番2号

東京キャピタルマネジメント株式会社
営業部 リーシンググループ 担当：佐藤
yui_sato@tokyo-capital.com



www.tokyo-capital.com

いちご川崎ビル

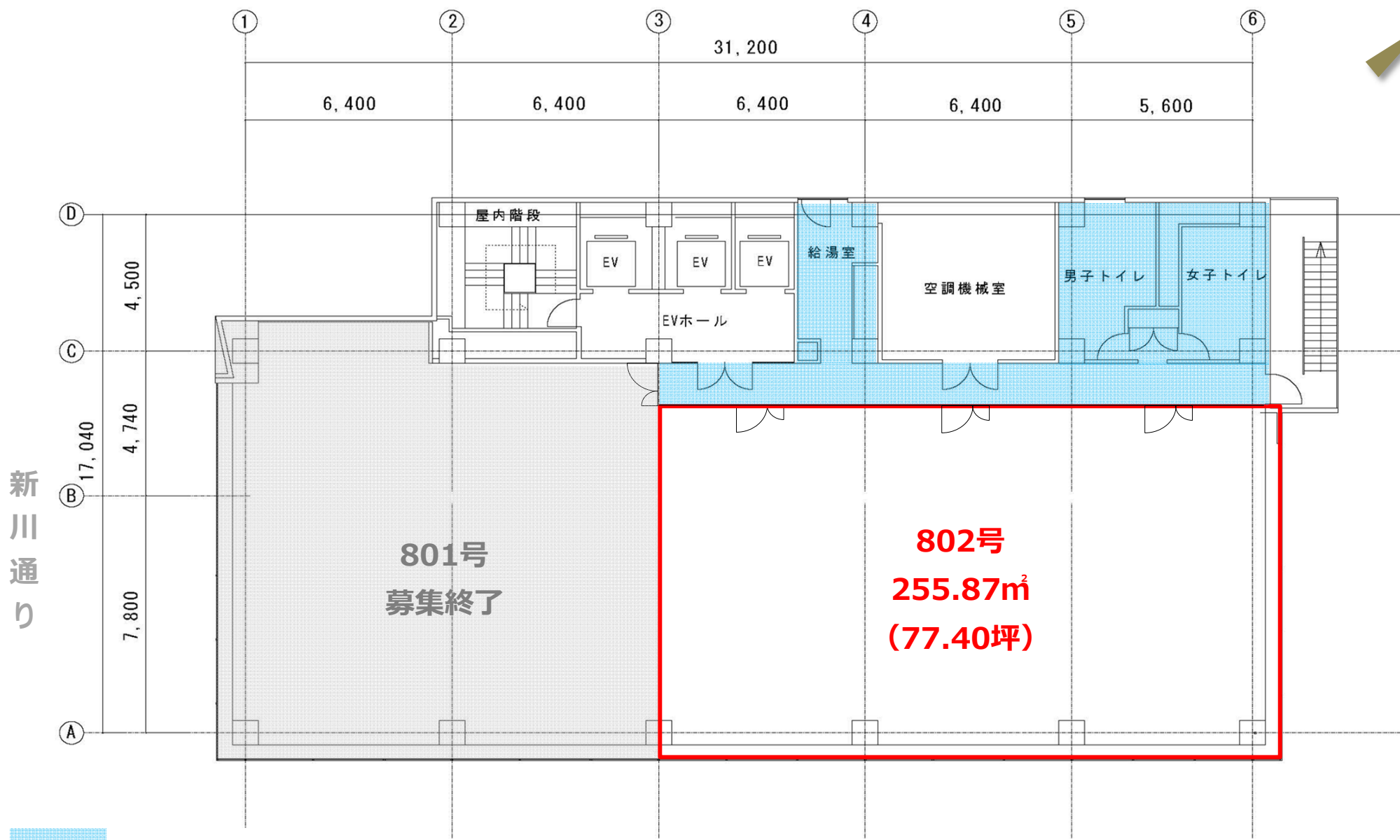


契約面積には、グロス対象範囲のうち按分面積が含まれます。

現況と異なる場合は現況を優先します。

2階 平面図

いちご川崎ビル



 グロス対象範囲

契約面積には、グロス対象範囲のうち按分面積が含まれます。

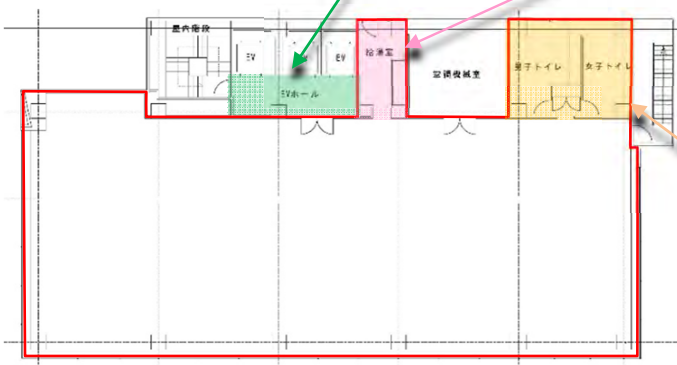
現況と異なる場合は現況を優先します。

8階 平面図



至
J
R
川
崎
駅
→

新
川
通
り



※他フロアの事例であり、該当フロアは多少異なる場合がございます。
現況と異なる場合は、現況優先といたします。

千代田区神田駿河台

御茶ノ水NKビル

(トライエッジ御茶ノ水) OTYANOMIZU NK BLDG.



JR線「御茶ノ水」徒歩3分

東京メトロ千代田線「新御茶ノ水」
徒歩2分

所在地 東京都千代田区神田駿河台4丁目2番地 / JR中央・総武線「御茶ノ水」駅徒歩3分
東京メトロ千代田線「新御茶ノ水」駅徒歩2分 東京メトロ丸ノ内線「御茶ノ水」駅 徒歩5分

募集区画・条件

用途	階数	面積	お引渡し
事務所	2階	526.51㎡ (159.27坪)	即

条件	敷金	月額賃料	共益費	契約期間
	12ヶ月	相談	賃料に含む	2年

※賃料・共益費には別途消費税相当額を申し受けます。

- ・契約形態：普通建物賃貸借
 - ・償却：なし
 - ・更新料：なし
 - ・共用負担面積：無
- ※制震ダンパ採用による
制震構造

建築概要・設備

構造	鉄骨・鉄骨鉄筋コンクリート造
規模	地下2階 地上17階 塔屋1階
竣工	2006年 2月
敷地面積	1995.99㎡ (603.78坪)
建築面積	1025.81㎡ (310.53坪)
延床面積	15,675.26㎡ (4,741.76坪)
電気	有
ガス	無
給湯	有
電話	引込可
光回線	引込可

乗用EV	有 / 4基+非常用1基
空調	有 (個別空調) ※2024年1月更新済
トイレ	有 男女別
その他	OAフロア：100mm 天井高：2,700mm

【20240516】



現地案内図



お問合せ

03-5511-7840 / 090-5422-2690

〒105-0003 東京都港区西新橋1丁目14番2号
【媒介】国土交通大臣(1)第10040号

東京キャピタルマネジメント株式会社
プロパティマネジメント本受付 担当：石関

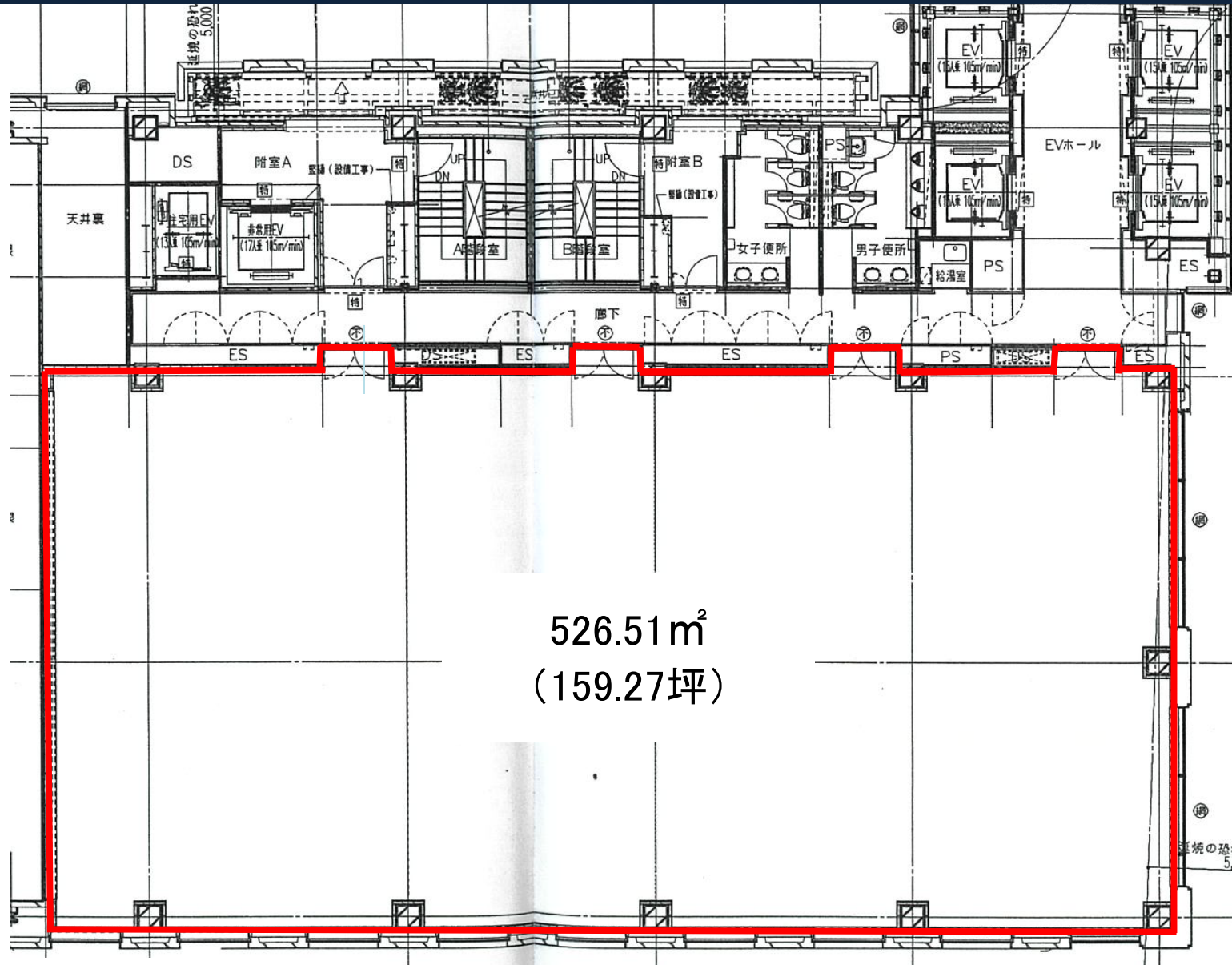
ryuichi_ishizeki@tokyo-capital.com



www.tokyo-capital.com

御茶ノ水NKビル(トライエッジ御茶ノ水)

2階



526.51m²
(159.27坪)

現況と異なる場合は現況を優先します。
契約面積に共用部は含まれません。

