

港区赤坂

いちご乃木坂ビル

ICHIGO NOGIZAKA BLDG.



東京メトロ千代田線「乃木坂駅」徒歩2分
都営地下鉄大江戸線「六本木駅」徒歩8分

・複数路線利用可



所在地 東京都港区赤坂8-11-37

募集区画・条件

階数	用途	面積	お引渡し	
2階	事務所	445.00㎡ (134.61坪)	即	
条件	敷金	月額賃料	共益費	契約期間
	12ヶ月	相談	4,700円/坪	2年

- ・償却：無
- ・更新料：無

※賃料・共益費・駐車料には別途消費税相当額を申し受けます。

建築概要・設備

構造	鉄骨鉄筋コンクリート造/地下1階7階建
竣工	1983年 5月
敷地面積	670.17㎡ (202.72坪)
建築面積	500.14㎡ (151.29坪)
延床面積	3,159.30㎡ (955.68坪)
電気	有
ガス	無
給湯	有
電話	引込可
乗用EV	1基

空調	セントラル・個別併用
光回線	引込可
トイレ	男女別
駐車場	空なし / 平面式

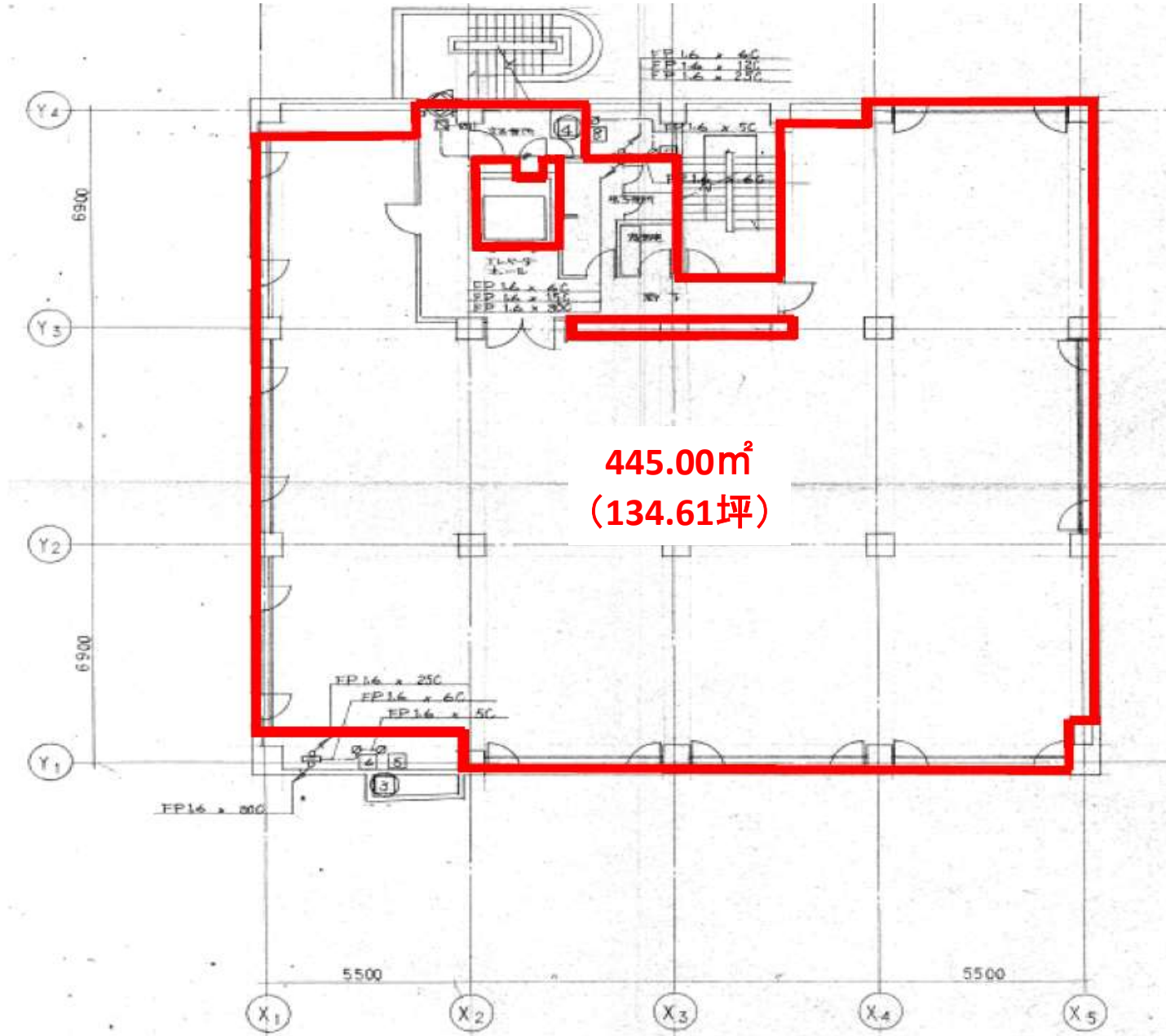


※2020年2月リニューアル工事済！
ファサード、エントランス、エレベータ、サイン表示版

[20240829]



いちご乃木坂ビル



現況と異なる場合は現況を優先します。

2階

大井町センタービル

OOIMACHI CENTER BLDG.

JR京浜東北線・東急大井町線・東京臨海高速鉄道りんかい線
「大井町駅」 徒歩 3分所在地 東京都品川区大井一丁目24番5号 (住居表示) **・複数路線利用可****・空調更新・給湯室・トイレリニューアル予定**

募集区画・条件

階数	用途	面積	お引渡し
6階	事務所	510.72㎡ (154.49坪)	2024/10/中 予定

- ・償却：無
- ・更新料：無
- ・契約形態：普通借
- ・契約面積にトイレ・給湯部分の面積が含まれています。

条件	敷金	月額賃料	共益費	契約期間
	8ヶ月	相談	2,400円/坪	2年

※賃料・共益費・駐車料には別途消費税相当額を申し受けます。

建築概要・設備

構造	鉄骨鉄筋コンクリート造/地下1階付7階建
竣工	1987年 12月
敷地面積	886.97㎡ (268.30坪)
建築面積	757.97㎡ (229.28坪)
延床面積	4,766.86㎡ (1,441.96坪)

空調	フロアセントラル
光回線	引込可
トイレ	男女別 (貸室内)
駐車場	機械式駐車場 (ハイルーフ不可)

電気	有
ガス	無
給湯	有
電話	引込可
乗用EV	2基

対象物件

[20240829]

〒105-0003 東京都港区西新橋1丁目14番2号
【媒介】国土交通大臣(1)第10040号

東京キャピタルマネジメント株式会社

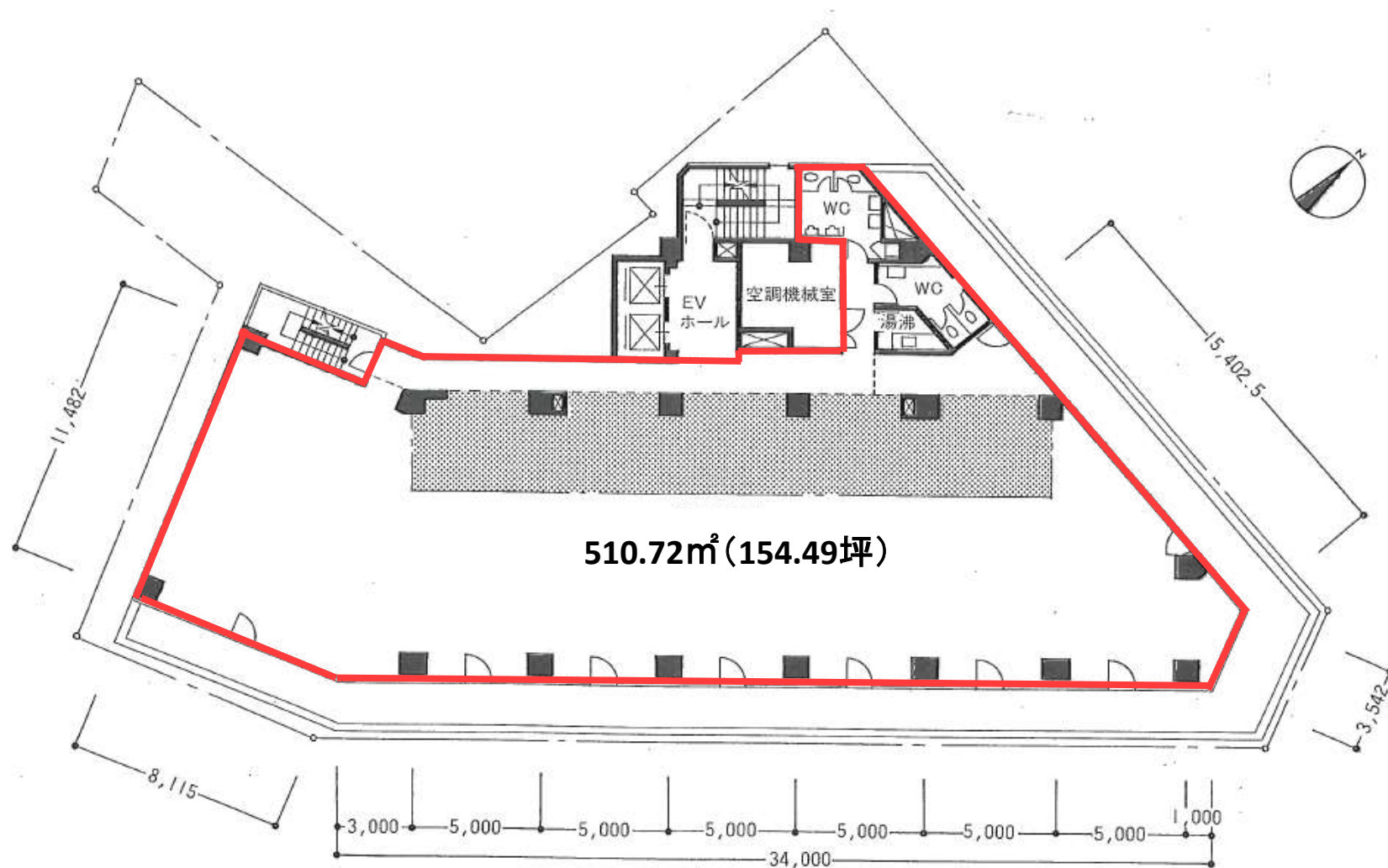
営業部 リーシンググループ 担当：阿部

✉ daisuke_abe@tokyo-capital.com



www.tokyo-capital.com

大井町センタービル



※現況と異なる場合は現況を優先します。

6階

いちご本郷ビル

ICHIGO HONGO BLDG.



都営三田線・大江戸線「春日駅」徒歩 3分



静かなオフィス環境
駐車場／駐輪場あり

- 所在地** 東京都文京区本郷5-33-10（住居表示）
都営三田線・大江戸線「春日駅」徒歩3分 / 東京メトロ丸ノ内線・南北線「後樂園駅」徒歩6分
東京メトロ丸ノ内線・都営大江戸線「本郷三丁目駅」徒歩10分

募集区画・条件

階数	用途	面積	お引渡し
5階（B区画）	事務所	161.58㎡（48.87坪）	即

条件	敷金	月額賃料	共益費	契約期間
	8ヶ月	相談	3,000円/坪	2年

※賃料・共益費・駐車料には別途消費税相当額を申し受けます。

- 償却：無
- 更新料：無
- 契約形態：普通借
- 5階共有部（給湯・男女トイレ）
リニューアル済（2022/8完了）**

建築概要・設備

構造	鉄筋コンクリート・鉄骨鉄筋コンクリート造 陸屋根地下1階付地上6階建		
竣工	1992年 4月		
敷地面積	902.89㎡（273.12坪）		
建築面積	687.67㎡（208.02坪）		
延床面積	3,932.85㎡（1,189.68坪）		
電気	有	乗用EV	2基
ガス	無	空調	個別
給湯	有（共有部）	光回線	引込可
電話	引込可	トイレ	男女別（共有部）

開館時間	正面玄関：7：00～21：00 閉館時は通用口からカードによる入館
駐車場	機械式駐車場 / 空車あり（台数相談） 月額30,000円 / 敷金2ヶ月
駐輪場	有

VR内見
サイト公開中！



[20231208]

【媒介】国土交通大臣（1）第10040号
〒105-0003 東京都港区西新橋一丁目14番2号

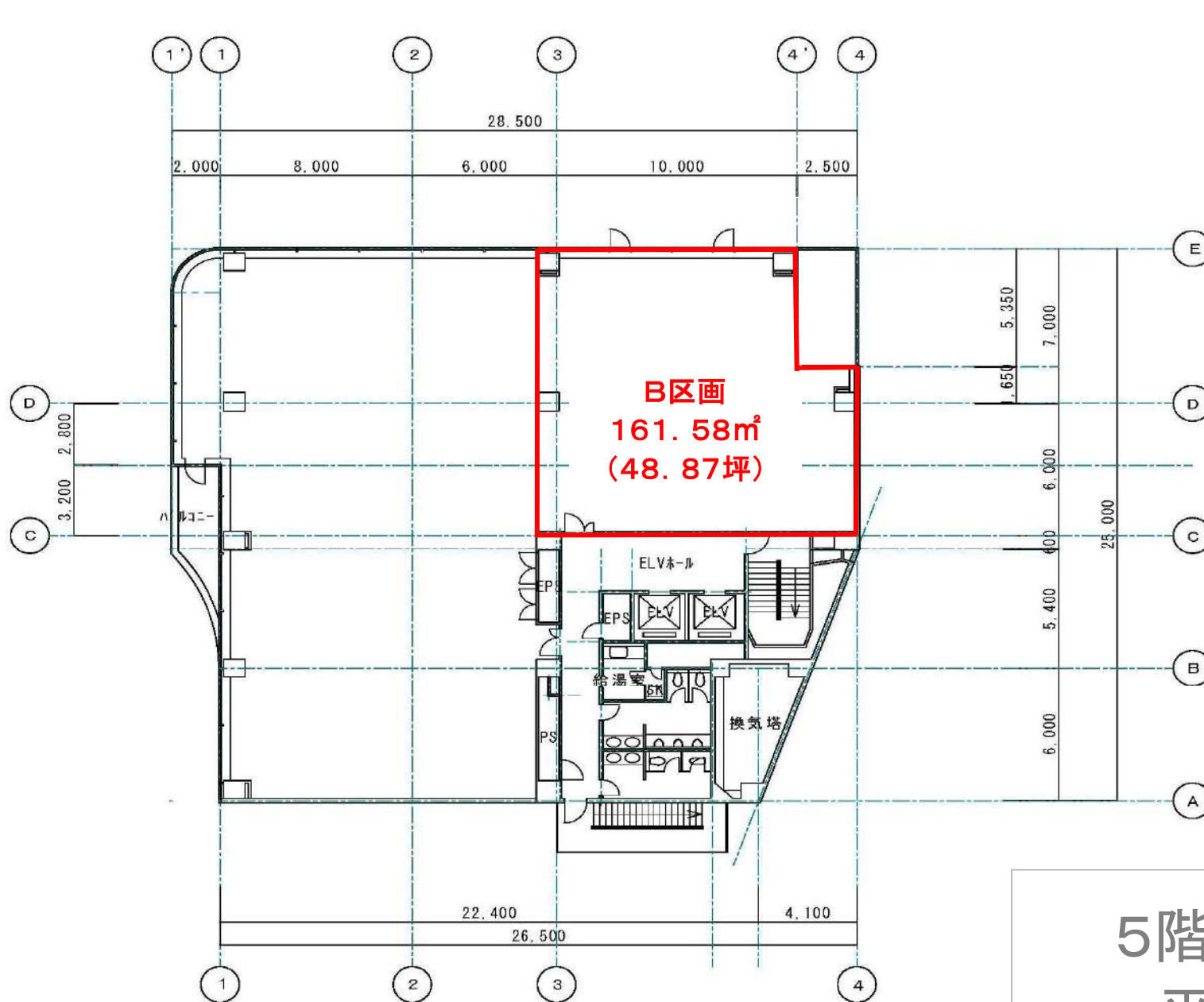
東京キャピタルマネジメント株式会社
営業部 リーシンググループ 担当：佐藤

✉ yui_sato@tokyo-capital.com



www.tokyo-capital.com

いちご本郷ビル



5階B区画
平面図

※現況と異なる場合は現況を優先します。

倉持ビルディング第二

(※ 「いちご錦糸町サウスビル」へ変更予定)

KURAMOCHI BUILDING 2

都心へのアクセス良し (3路線利用可) / 食事処も多く便利



所在地 東京都墨田区江東橋二丁目2番3号

JR総武線 (総武本線・総武快速線)・東京メトロ半蔵門線「錦糸町駅」徒歩6分

募集区画・条件

階数	用途	面積	お引渡し	
4階	事務所	312.09㎡ (94.40坪)	即	
条件	敷金	月額賃料	共益費	契約期間
	12ヶ月	相談	賃料に含む	2年

※賃料には別途消費税相当額を申し受けます。

- ・ 契約形態：普通借
- ・ 償却/更新料：無
- ・ 契約面積にトイレ、給湯室部分を含みます。
- ・ 貸主指定保証会社加入必須
- ・ **内装付でのお引渡し。**
- ・ **給湯室・男女トイレリニューアル済。**

建築概要・設備

構造	鉄骨鉄筋コンクリート造 地下1階付8階建
竣工	1993年 1月
敷地面積	429.60 ㎡ (129.95 坪)
建築面積	343.13 ㎡ (103.79 坪)
延床面積	2,566.79 ㎡ (776.45 坪)
電気	有
ガス	無
給湯	有 (電気給湯器/貸室内)
トイレ	男女別 (貸室内)
電話	引込可
光回線	引込可

空調	個別空調 (3系統)
エレベータ	乗用1基 (13人乗り/900kg) 不停止機能あり
床仕様	OAあり (H=60mm)
天井高	2,500mm
開館時間	平日 8:00~20:00 (休館日：土日祝・年末年始・年次点検)

[20240801]

【媒介】国土交通大臣 (1) 第10040号
〒105-0003 東京都港区西新橋一丁目14番2号

東京キャピタルマネジメント株式会社
営業部 リーシンググループ 担当：佐藤
yui_sato@tokyo-capital.com



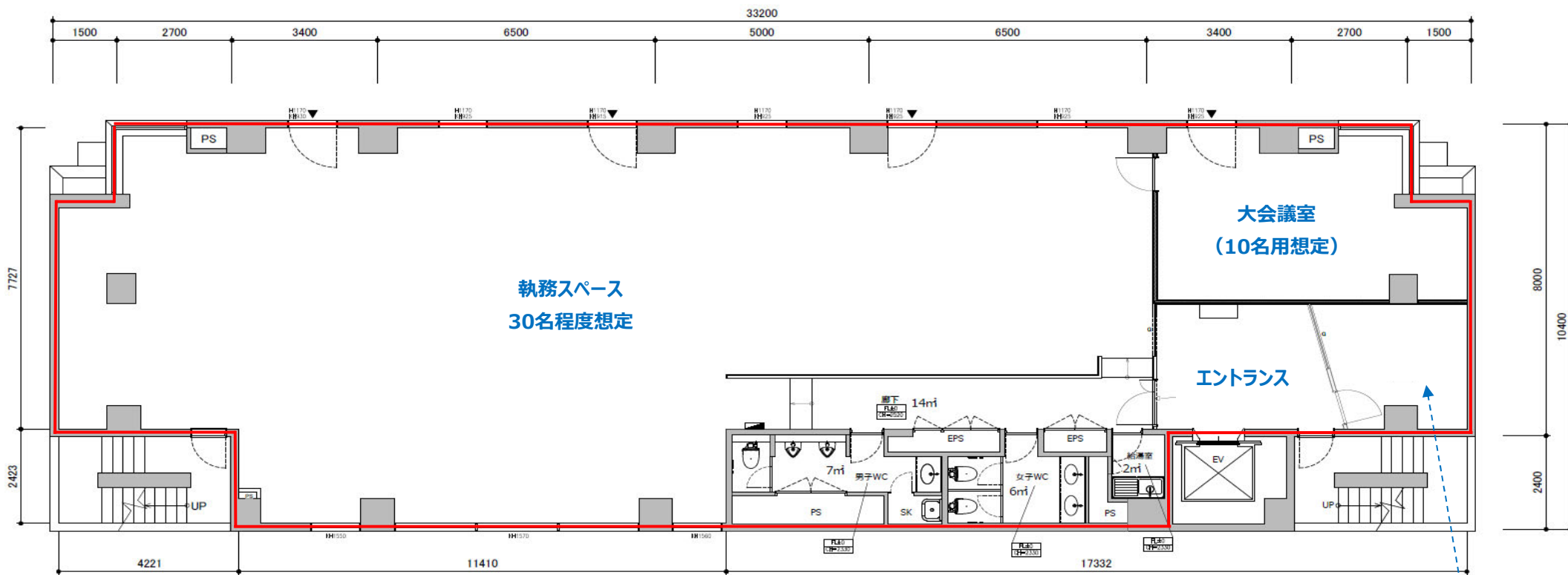
www.tokyo-capital.com

TOKYO
CAPITAL
MANAGEMENT

お問合せ



03-5511-7840 / 090-5422-2651



事務所利用に必要な大小会議スペースおよび水廻りの動線部分のレイアウトまでご用意させていただきました。

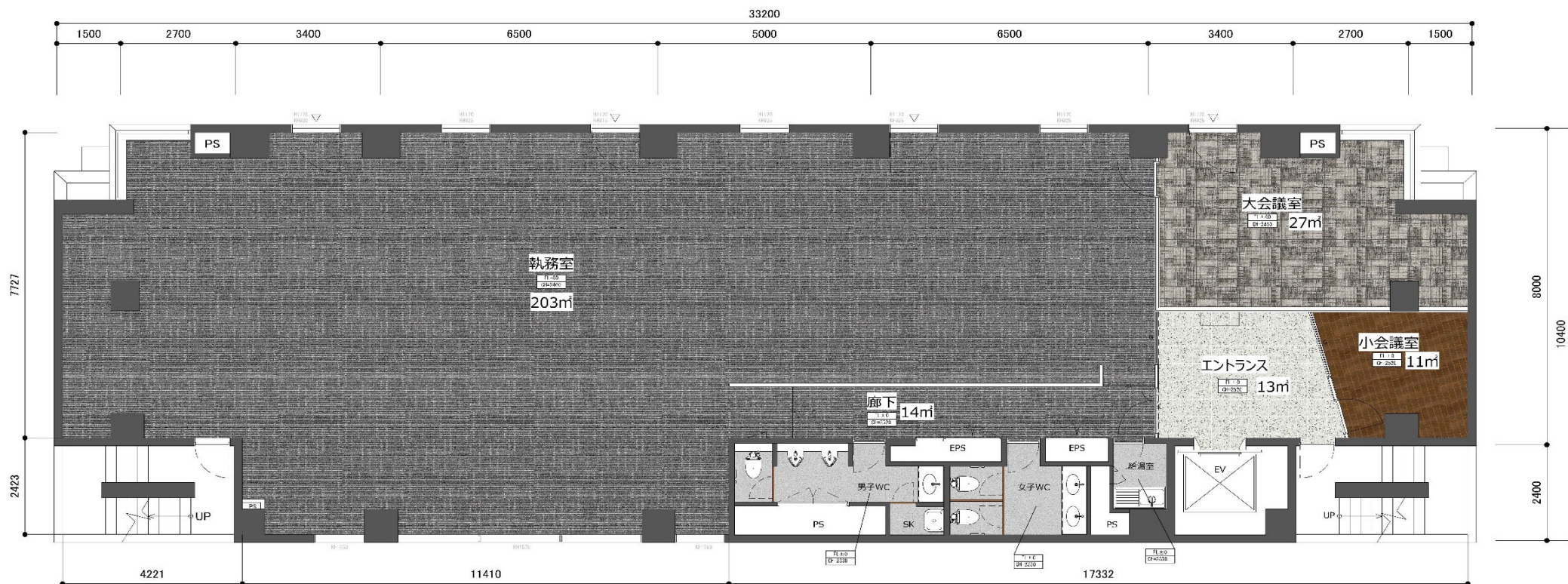
内装（間仕切り設置）は最小限としつつも、各テナント様ごとの自由なレイアウトも可能にしました。

（※お引渡し状態からの原状変更は可能、ただし退去時の原状回復対象となります。）

小会議室
(4~6名用想定)

4階平面図
312.09㎡ (94.40坪)

契約面積に給湯室・男女トイレを含みます。
現況と異なる場合は現況を優先します。



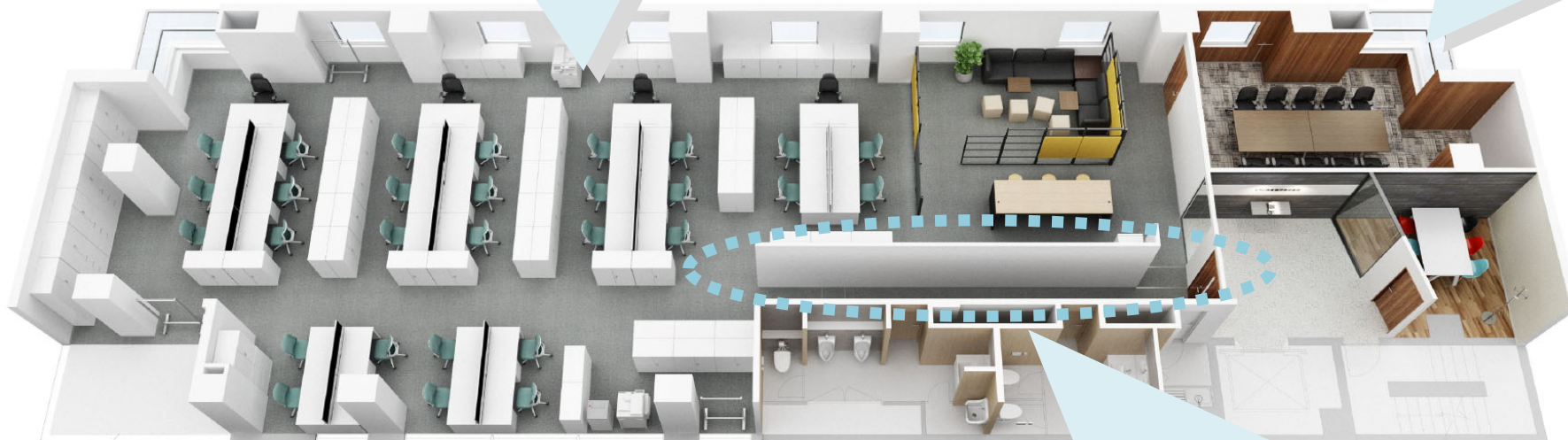
4階平面図
312.09m² (94.40坪)

契約面積に給湯室・男女トイレを含みます。
 現況と異なる場合は現況を優先します。



執務スペースは、約200㎡（≒60坪）を確保し、休憩スペースを確保しつつ、約30席配置できるよう計画しました。

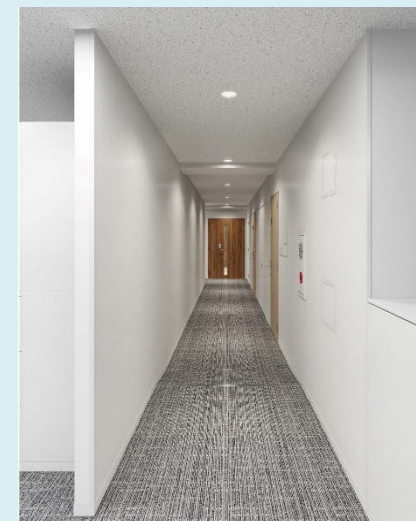
大会議室は、床材に濃淡チェック柄のタイルカーペットを採り、壁は木目とモルタル調のクロスで仕上げることで落ち着いた空間としました。



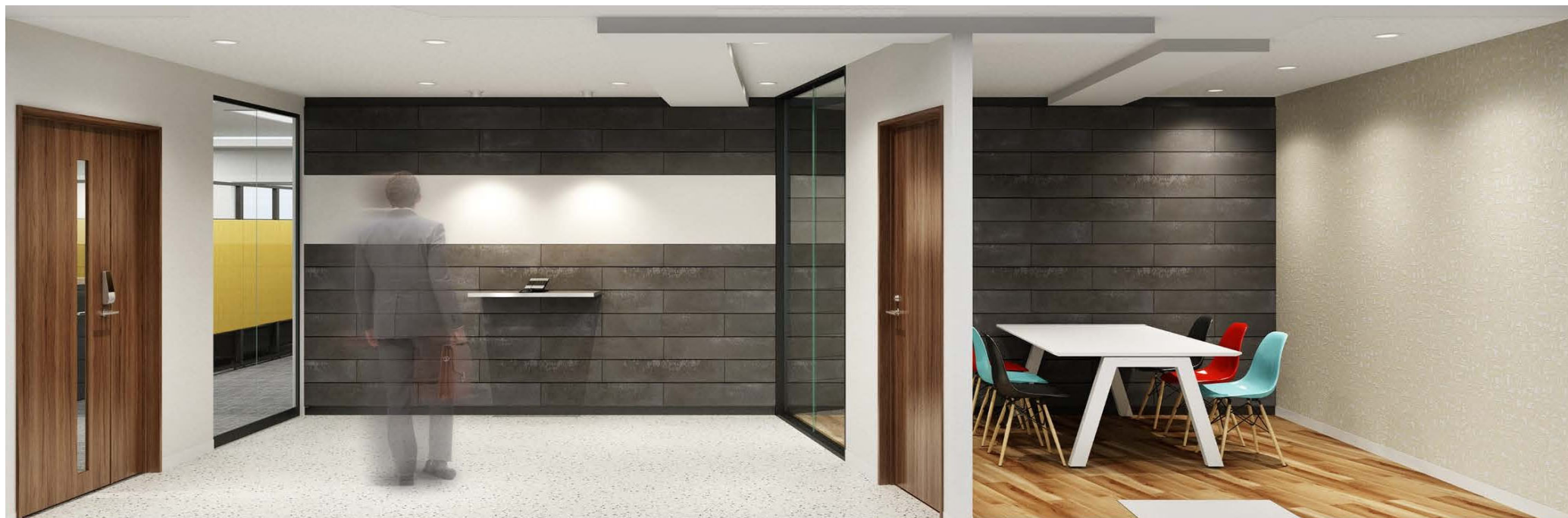
※注※
上記はあくまでイメージであり、机・椅子・棚などの什器類は引渡対象外となります。
(設置してお渡しではありません。)

現況と異なる場合は現況を優先します。

執務スペースへの廊下に白を基調とした絞小紋柄のクロスを採用することで和のテイストをいれつつ明るいデザインにしました。

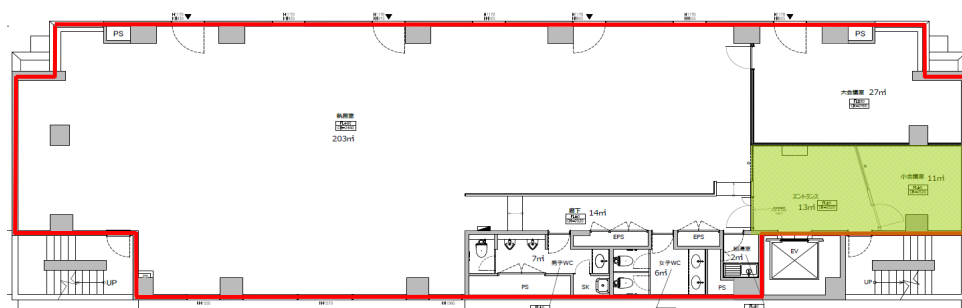


和のテイストを入れつつも今の時代に合うようなモダンなデザイン



Entrance

Meeting Room (小会議室)



◆エントランス◆

正面は外壁でも使われる素材を鏡張りとし、向かい合わせの壁面はマットな左官調の均一柄とすることでモダンな雰囲気としました。

◆MeetingRoom◆

来客や簡単な社内打合せなど、どちらの用途にも使える汎用的なスペース。
1面だけ明るく印象的なパターン柄のクロスとすることでアクセントとしています。

※注※ 上記はあくまでイメージであり、机・椅子・棚などの什器類は引渡対象外となります。(設置してのお渡しではありません。)
現況と異なる場合は現況を優先します。



アーバンセンター立川

URBANCENTER TACHIKAWA

3面採光 / 都心（新宿駅・東京駅）までのアクセス良好



VR内見サイト公開中！
ぜひご覧ください。



所在地 東京都立川市曙町1-22-17
JR線「立川駅」徒歩9分 / 多摩都市モノレール線「立川北駅」徒歩8分

募集区画・条件

階数	用途	面積		お引渡し
4階	事務所	578.50㎡ (175.00坪)		即
条件	敷金	月額賃料	共益費	契約期間
	12ヶ月	相談	賃料に含む	3年

※賃料・共益費には別途消費税相当額を申し受けます。

- ・用途：事務所
- ・契約形態：普通賃貸借
- ・更新料/償却/礼金：なし
- ・同フロア内に倉庫（11.42㎡/3.45坪）あり。（別途費用有）
- ・**分割相談可（2パターンあり）**

建築概要・設備

構造	鉄筋コンクリート・鉄骨造陸屋根地下1階付6階建		
竣工	1990年 5月		
敷地面積	919.78㎡ (278.23坪)		
建築面積	697.08㎡ (210.86坪)		
延床面積	4,657.33㎡ (1408.84坪)		
電話	引込可	空調	個別空調
光回線	引込可	給湯	共用部(電気給湯器)
乗用EV	2基	トイレ	共用部(男女別)
床仕様	OA有 (H=40mm)		
天井高	2,700mm		
開館時間	平日・土日祝：7：00～21：00 (※年末年始、電気年次点検時除く) 上記時間外はカード所持による入館		

■各所リニューアル工事完了■

- ①貸室内LED化工事
(2022年9月)
- ②募集対象フロアの男女トイレ、給湯室、EVホール
リニューアル
(2022年12月)
- ③ファサード、1階エントランス、男女トイレ、給湯室
リニューアル、1階多目的トイレの設置
(2023年6月)

[20240614]

【媒介】国土交通大臣(1)第10040号
〒105-0003 東京都港区西新橋一丁目14番2号

東京キャピタルマネジメント株式会社
営業部 リーシンググループ 担当：佐藤

✉ yui_sato@tokyo-capital.com



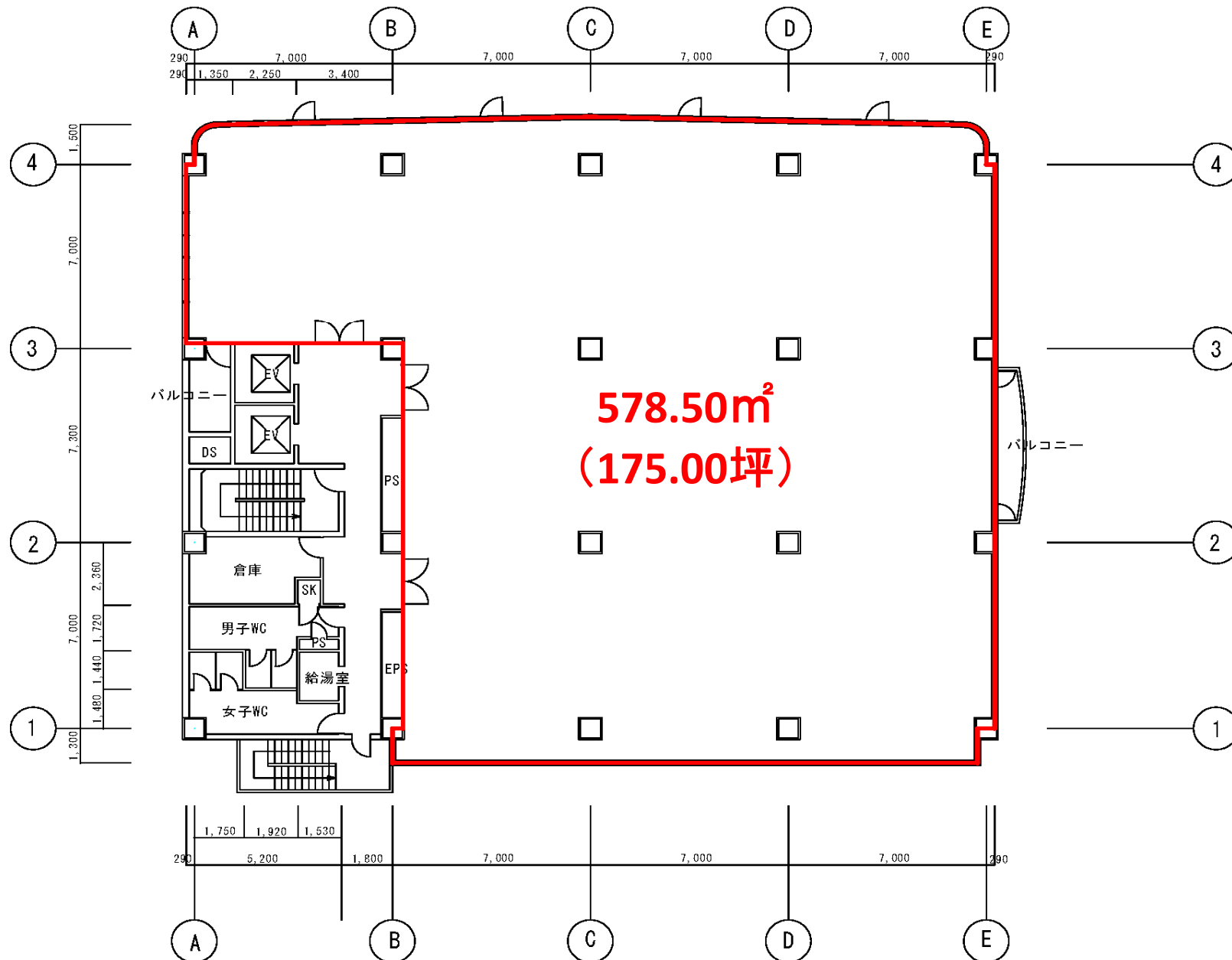
www.tokyo-capital.com



お問合せ

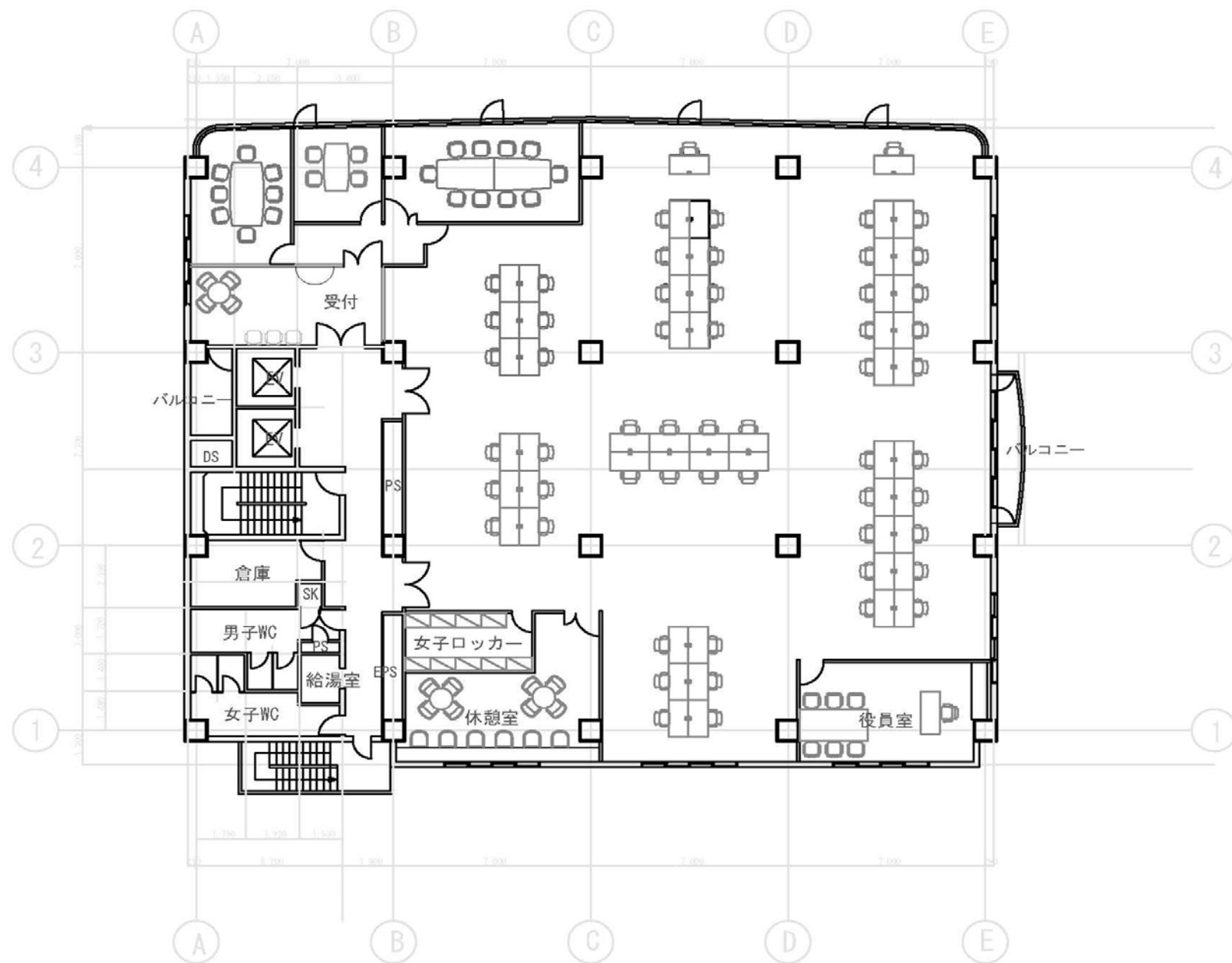
☎ 03-5511-7840 / 090-5422-2561

アーバンセンター立川

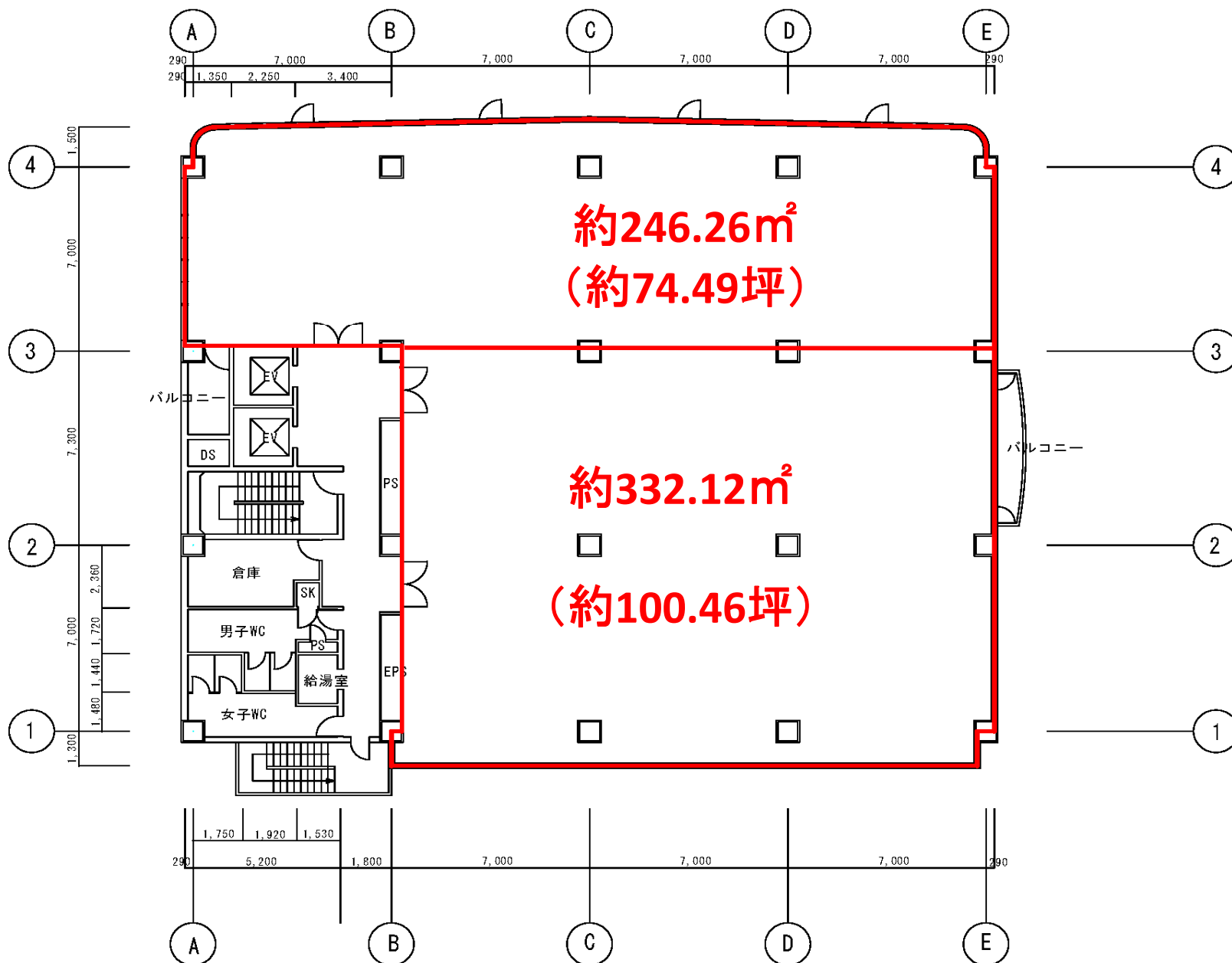


※現況と異なる場合は現況を優先いたします。

4階 平面図

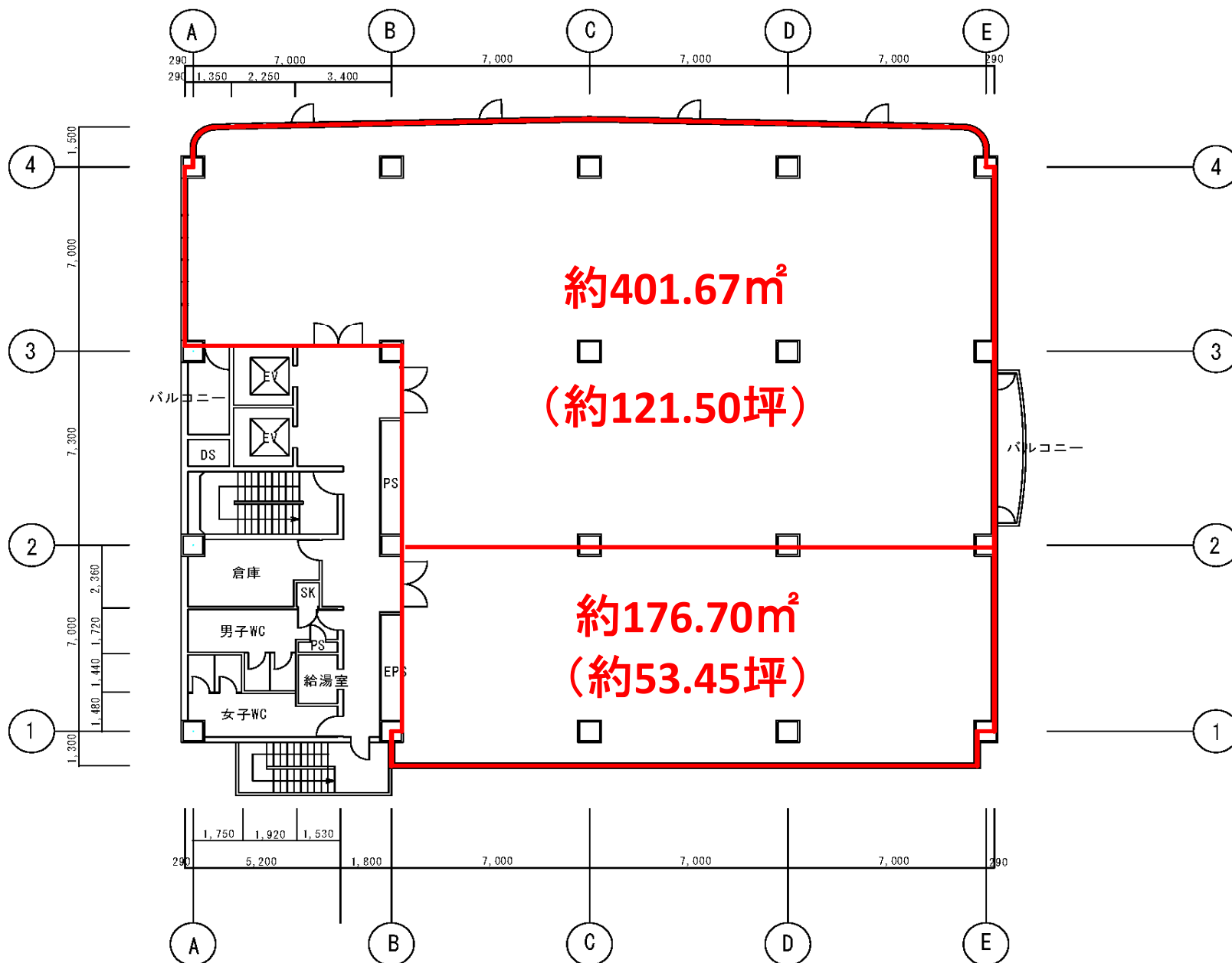


※あくまで参考レイアウトであるため、実際にレイアウトする際は事前の現地調査が必要となります。



※求積の結果、面積が変更になる可能性があります。

※現況と異なる場合は現況を優先いたします。



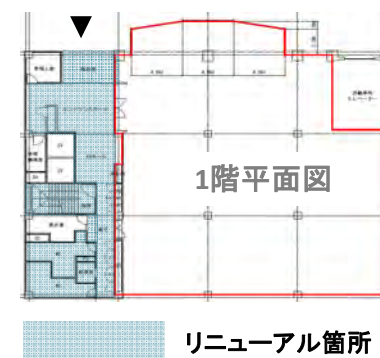
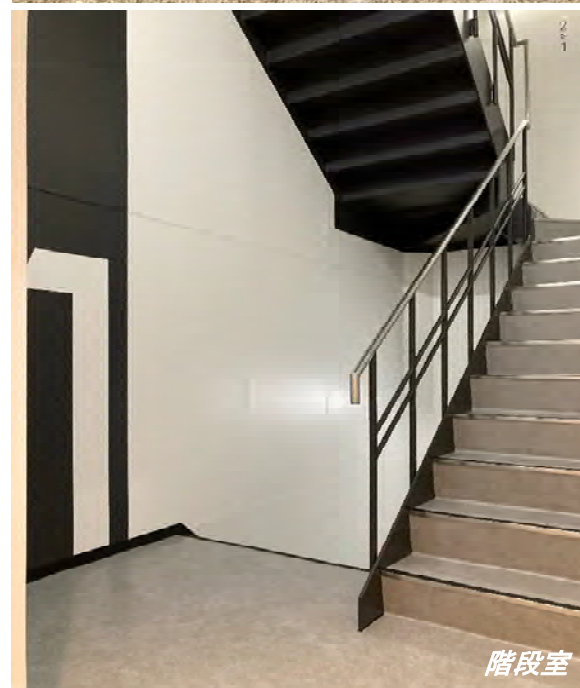
※求積の結果、面積が変更になる可能性があります。

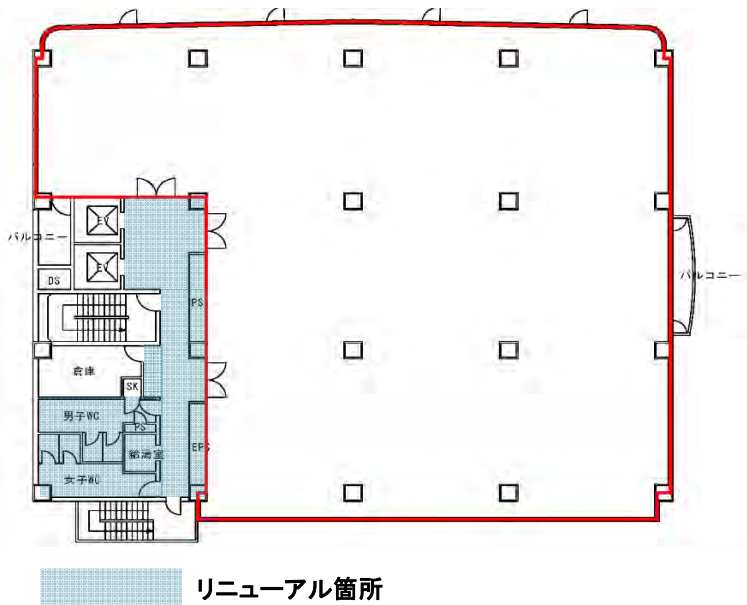
※現況と異なる場合は現況を優先いたします。



アーバンセンター立川

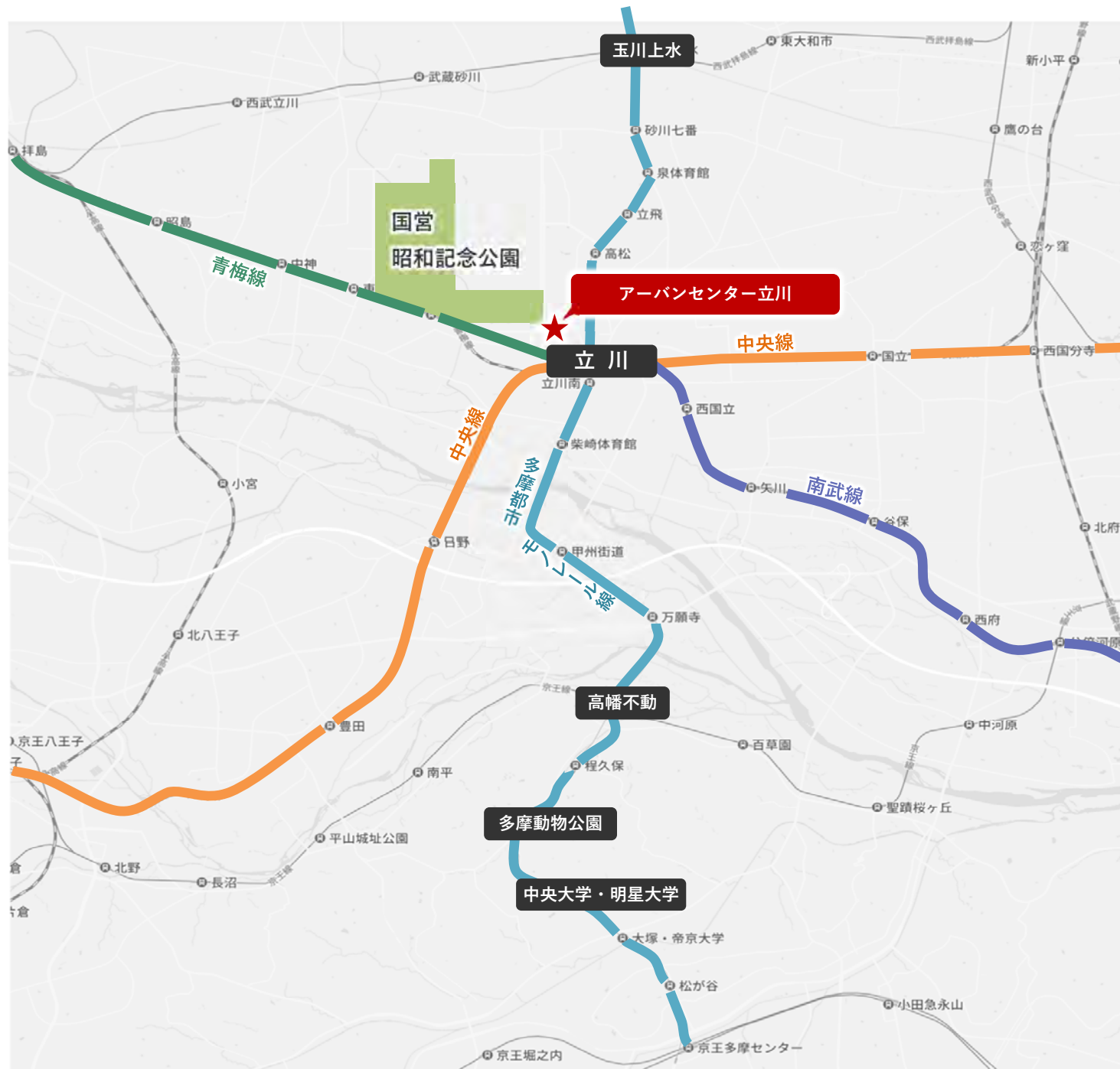
1階エントランス廻りリニューアル工事完了（2023年6月）





アーバンセンター立川

◆最寄駅の利便性・周辺エリアの特徴◆



立川駅の利便性・周辺エリアの特徴

★ 複数路線利用可能

JR各線(中央線・青梅線・南武線)
多摩都市モノレール線

★ 始発駅でもあり各方面へアクセス可能

青梅線(始発駅)
→昭島、青梅、奥多摩方面

南武線(始発駅)
→西国立、府中本町、川崎方面

★ 多摩都市モノレール線沿線は、 大学、神社などあり

→中央大学、明星大学、高幡不動

アーバンセンター立川


◆周辺環境◆

ウォーキング・ランニング・サイクリングなど各種コースやフットサルコート、BBQガーデンなどがあり、レクリエーション施設が豊富。本公園は、立川市と昭島市の広域避難場所の一つに指定されており、大規模災害発生時の避難場所との機能もあり。

国営昭和記念公園公式ホームページはこちら↓
<https://www.showakinen-koen.jp/>

P 時間貸駐車場

P 月極駐車場

 バス停



タイムズ立川緑川通り第2

収容台数 | 32台

🅑 駐車料金 | 最大 (繰り返し適用)

《月・土》

08:00 - 19:00 最大料金 1100円

19:00 - 08:00 最大料金 400円

《日・祝》

08:00 - 19:00 最大料金 700円

19:00 - 08:00 最大料金 400円

🅑 駐車料金 | 通常

《月・土》

08:00 - 19:00 20分 200円

19:00 - 08:00 60分 110円

《日・祝》

08:00 - 19:00 20分 200円

19:00 - 08:00 60分 110円



タイムズ立川曙町第4

収容台数 | 32台

🅑 駐車料金 | 最大 (繰り返し適用)
 駐車後12時間 最大料金 1540円

🅑 駐車料金 | 通常

08:00 - 00:00 30分 220円

00:00 - 08:00 60分 110円



※2023年4月時点の情報です



《 Osteria time | オステリア・タイム 》

小道を入った先にある「大人の隠れ家」的イタリアン。平日パスタランチは、サラダ・パスタ・デザート・ドリンクが付いたコース仕立てとなっており、それぞれその日のオスステを黒板メニューから自由にセレクトできる。



《 cafe ばくだん畑 》

昭和記念公園近く。ランチからティータイム限定営業のカフェ。ランチは日替わりの他、数種類。オスステは「窯出しフレンチトーストのランチプレート」。甘くないフレンチトーストのランチは、特に女性に人気。



《 やぶ砂 》

地元民から長く愛されている、昭和の雰囲気の色濃く残す「町のお蕎麦屋さん」。ランチタイムはサラリーマンでいっぱいになるほど人気がある。ランチメニューが豊富で、コスパの良さにも定評がある。



《 四つ角飯店 》

老舗の中華料理店。自家製餃子が人気。名物「豚角煮定食」は角煮300gとBIGサイズ！10時間煮込まれ柔らかくなった角煮に、甘辛い醤油餡が良く合う。



※2024年4月時点の情報です



横浜市港北区新横浜

アーバンセンター新横浜

※旧新横浜ナラビル

URBANCENTER SHINYOKOHAMA



東海道新幹線・JR線・相鉄線・東急東横線・市営地下鉄ブルーライン
「新横浜」駅 徒歩 5分



徒歩1分圏内にコンビニ・スーパーetc有

新幹線・複数路線が使えてアクセスGOOD

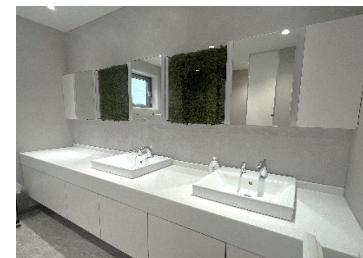
契約形態：普通建物賃貸借
礼金：なし
償却：なし
契約面積に共用部を含みます。

所在地

神奈川県横浜市港北区新横浜2-2-8

募集区画・条件

階数	用途	面積	お引渡し
5階	事務所	403.37㎡ (122.01坪)	2025/4/1
8階	事務所	403.37㎡ (122.01坪)	2025/3/1
10階	事務所	121.67㎡ (36.80坪)	2024/11/1



男女トイレリニューアル済

条件	敷金	月額賃料	共益費	契約期間
	12ヶ月	相談	3,500円/坪	5.8階…3年 10階…2年

※賃料・共益費には別途消費税相当額を申し受けます。

建築概要・設備

構造	鉄骨・鉄骨鉄筋コンクリート造	地下1階 地上11階
竣工	1992年 3月	
敷地面積	700.60㎡ (211.93坪)	
建築面積	557.84㎡ (168.74坪)	
延床面積	5,356.99㎡ (1,620.48坪)	
電気	有	
ガス	無	
給湯	有	
電話	引込可	
光回線	引込可	

乗用EV	有 / 2基
空調	有 (個別空調)
トイレ	男女別 (共用部)
その他	24時間入退館可

[20240924]

【媒介】国土交通大臣(1)第10040号
〒105-0003 東京都港区西新橋一丁目14番2号

東京キャピタルマネジメント株式会社
営業部リーシンググループ 担当：小山

✉ rimi_koyama@tokyo-capital.com



TOKYO CAPITAL MANAGEMENT

お問合せ

03-5511-7840 / 080-3481-8505

アーバンセンター新横浜



5・8階

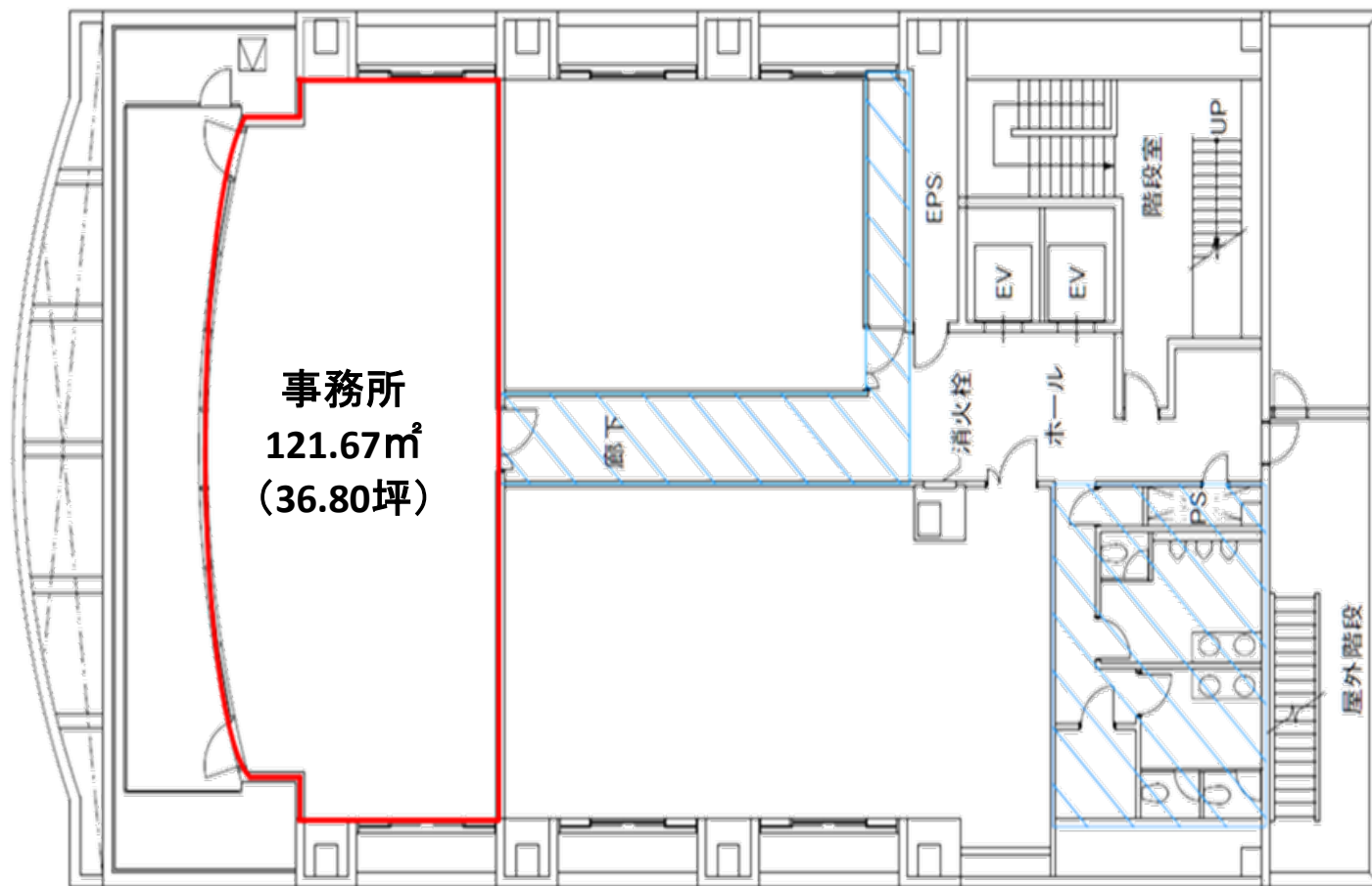
現況と異なる場合は現況を優先します。



共用負担面積対象範囲


共用部面積の按分比(36.58m²)を契約面積に含む

アーバンセンター新横浜



10階

現況と異なる場合は現況を優先します。

 共用負担面積対象範囲

共用部面積の按分比(22.68㎡)を契約面積に含む

いちご川崎ビル

ICHIGO KAWASAKI BLDG.

銀柳街も近く、飲食店舗が豊富 / 駐輪場・駐車場あり
面積バリエーションが豊富

所在地 神奈川県川崎市川崎区東田町1-2
JR線「川崎駅」徒歩6分 / 京急線「京急川崎駅」徒歩8分

募集区画・条件

階数	用途	面積	お引渡し	
2階 (203号)	事務所	88.71㎡ (26.83坪)	2024.10.10	
8階 (802号)	事務所	255.87㎡ (77.40坪)	即	
条件	敷金	月額賃料	共益費	契約期間
	8ヶ月	相談	3,000円/坪	2年

※賃料・共益費・駐車場代、駐輪場代には別途消費税相当額を申し受けます。

建築概要・設備

構造	鉄骨造陸屋根地下2階付9階建
竣工	1990年 9月
敷地面積	670.96㎡ (202.96坪)
建築面積	587.01㎡ (177.57坪)
延床面積	5,620.96㎡ (1,700.34坪)
電気	有
ガス	無
給湯	有 (共用部)
電話	引込可
E V	3基 (乗用2基+人荷用1基)

各階エレベータホールリニューアル工事了。
(2023年4月)
各貸室照明は順次LED化予定。

VR内見サイト公開中！
外観・室内・共有部の様子は
こちらからどうぞ！



- ・償却：無
- ・更新料：無
- ・貸主指定保証会社加入による敷金減額相談可。
- ・契約面積に、共用廊下、トイレ、給湯室部分の按分面積が含まれます。
- ・募集区画は全てLED化済。
- ・**8階は、給湯室・男女トイレリニューアル完了。**

開館時間	平日 8:00~19:00 土曜 8:00~14:00
空調	セントラル空調 / 時間外空調費あり コアタイム：平日8:30~20:00 (土)8:30~18:00
光回線	引込可
トイレ	男女別
駐車場	機械式駐車場 (ハイルーフ不可) 月額35,000円/台、敷金2ヶ月
駐輪場	空区画あり (別途契約)

[20241001]

【媒介】国土交通大臣(1)第10040号
〒105-0003 東京都港区西新橋一丁目14番2号

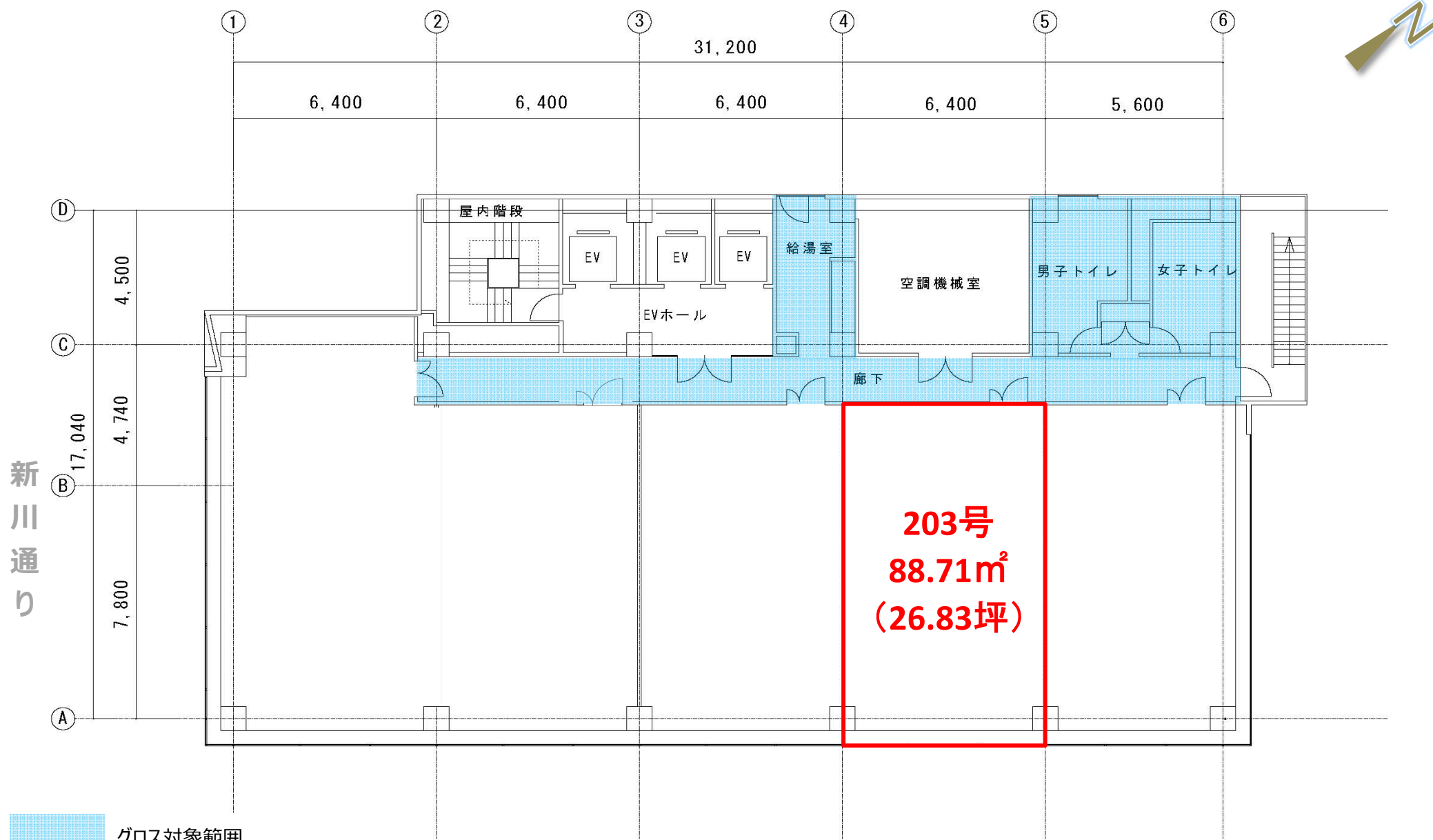
東京キャピタルマネジメント株式会社
営業部 リーシンググループ 担当：佐藤
yui_sato@tokyo-capital.com



www.tokyo-capital.com



いちご川崎ビル

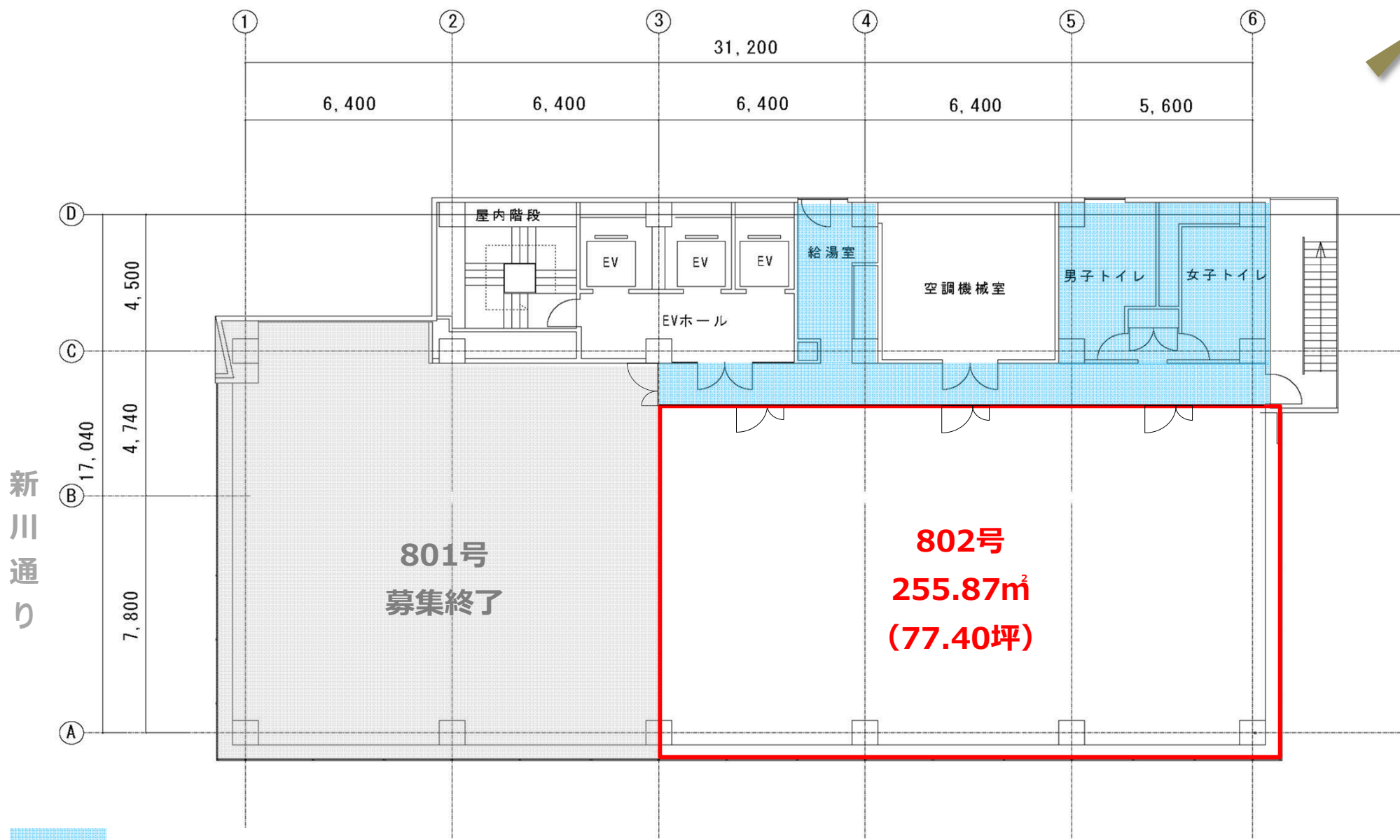


契約面積には、グロス対象範囲のうち按分面積が含まれます。


現況と異なる場合は現況を優先します。

2階 平面図

いちご川崎ビル



新川通り

 グロス対象範囲

契約面積には、グロス対象範囲のうち按分面積が含まれます。

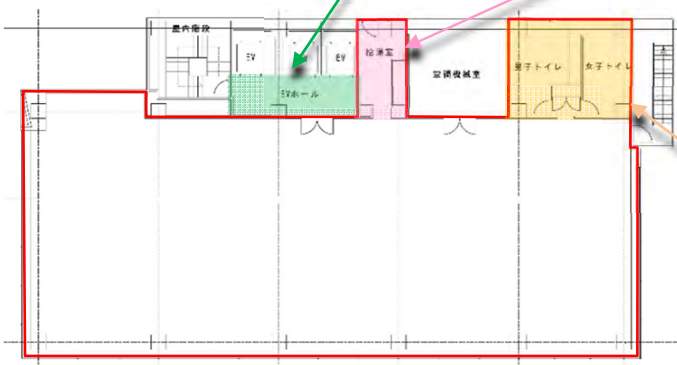
現況と異なる場合は現況を優先します。

8階 平面図



至
J
R
川
崎
駅
→

新
川
通
り



※他フロアの事例であり、該当フロアは多少異なる場合がございます。
現況と異なる場合は、現況優先といたします。