

宇都宮市大通り

MSC第2ビル

MSC2 BLDG.



JR東北本線・JR日光線 「宇都宮」 駅 徒歩 8分



所在地 栃木県宇都宮市大通り1-4-22 / JR東北本線・JR日光線「宇都宮」 駅徒歩8分

募集区画・条件

階数	用途	面積	お引渡し	
2階	事務所	271.98㎡(82.27坪)	即	
3階	事務所	96.89㎡(29.30坪)	2025/2/1	
4階	事務所	195.23㎡ (59.04坪)	即	
8階	事務所	96.89㎡(29.30坪)	即	
9階	事務所	96.31㎡(29.13坪)	即	
条件	敷金	月額賃料	共益費	契約期間
	相談	相談	3,306円/坪	2年

償却：無
更新料：無
共用負担面積：無

※賃料・共益費には別途消費税相当額を申し受けます。

建築概要・設備

構造	鉄骨鉄筋コンクリート造	地上10階建
竣工	1984年 9月	
敷地面積	2,286.03㎡ (691.52坪)	
建築面積	906.27㎡ (274.14坪)	
延床面積	6,814.54㎡ (2,061.39坪)	
電気	有	
ガス	無	
給湯	有	
電話	引込可	
乗用EV	2基	

空調	セントラル空調
床仕様	-
その他	駐車場あり



20240829

【媒介】国土交通大臣(1)第10040号
〒105-0003 東京都港区西新橋一丁目14番2号

東京キャピタルマネジメント株式会社
運営管理部 担当：知見(ちけん)

takashi_chiken@tokyo-capital.com

TOKYO CAPITAL MANAGEMENT

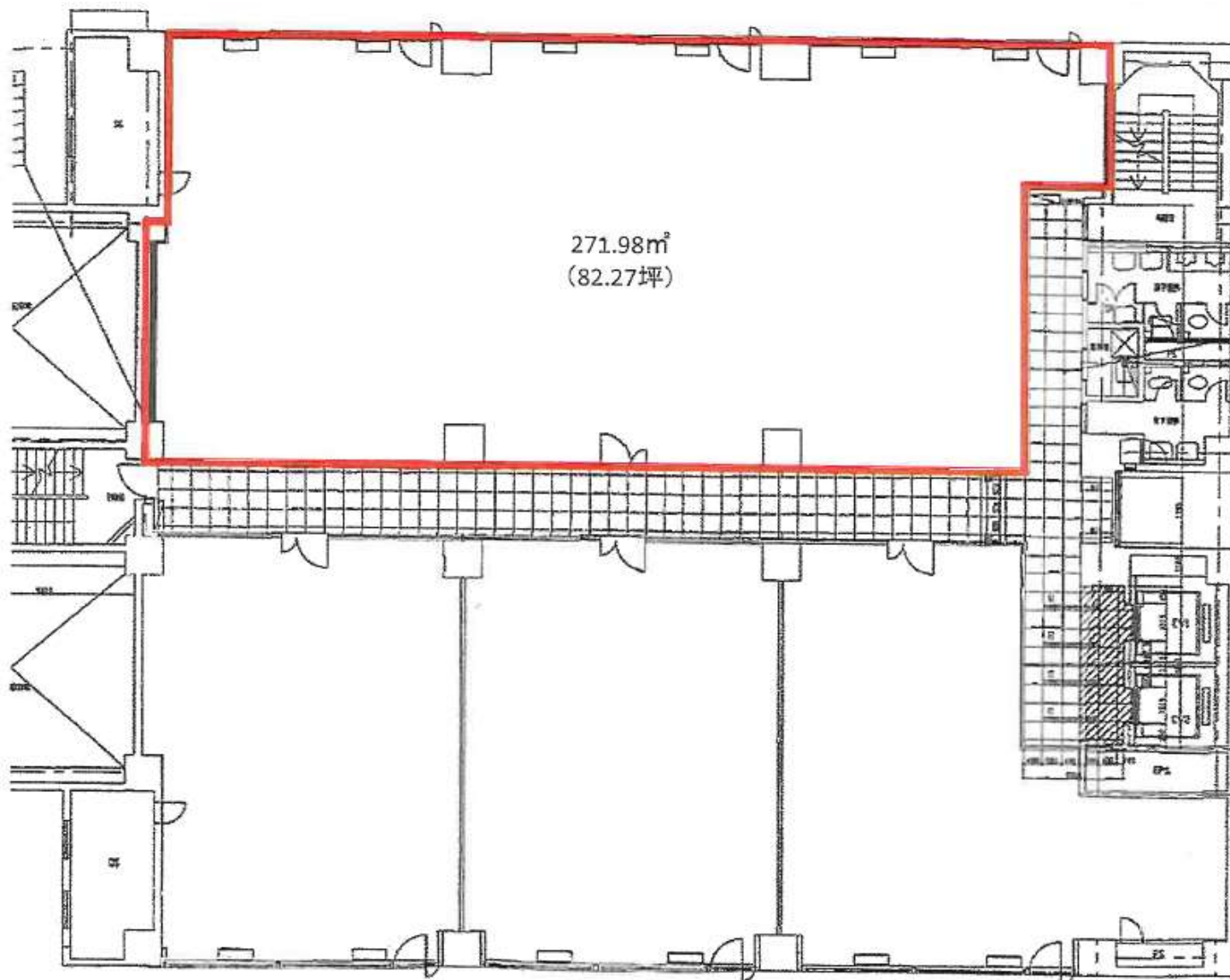
お問合せ

03-5511-7840 / 080-3487-8652



www.tokyo-capital.com

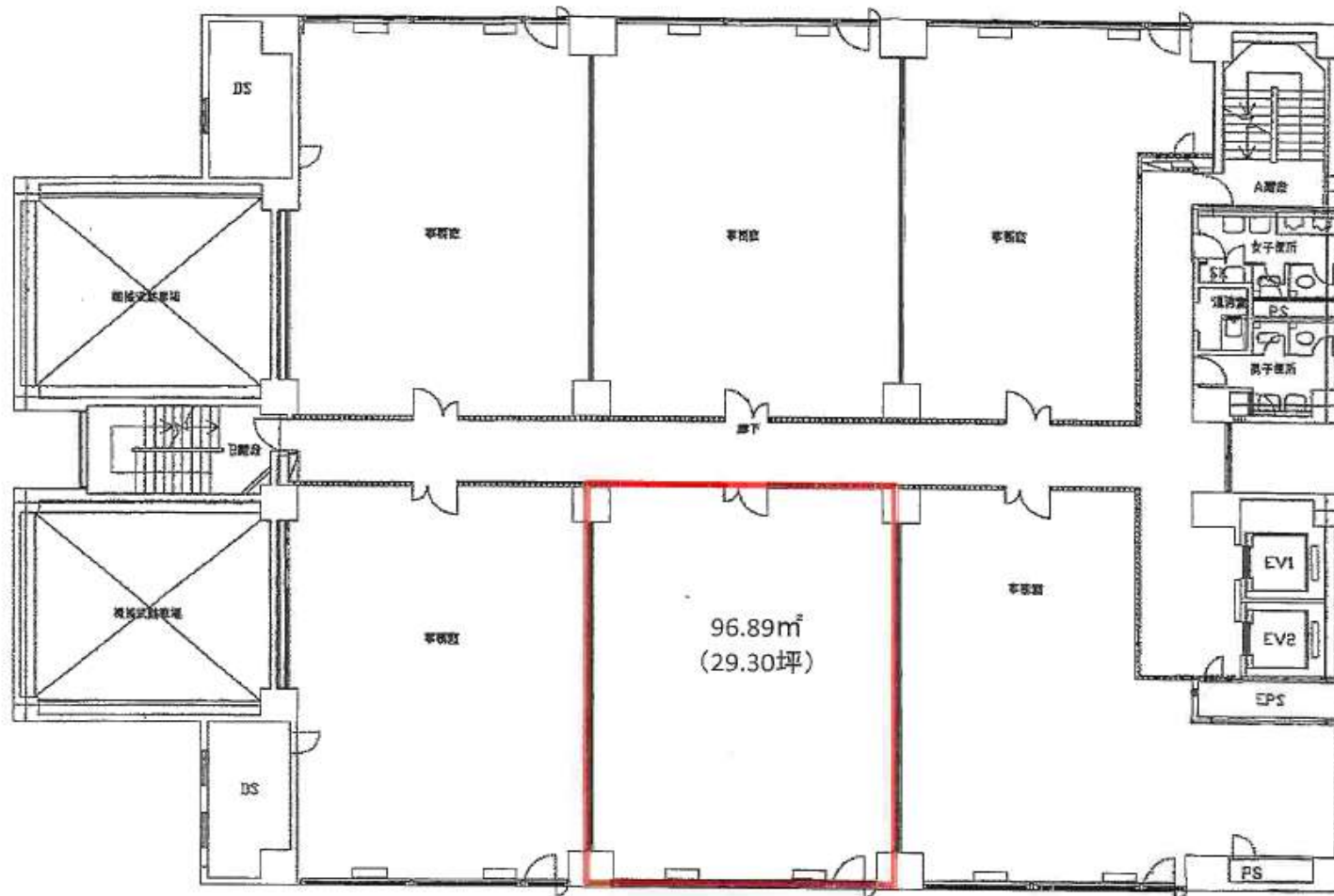
MSC 第2ビル



現況と図面が相違する場合は現況を優先します

2階

MSC第2ビル

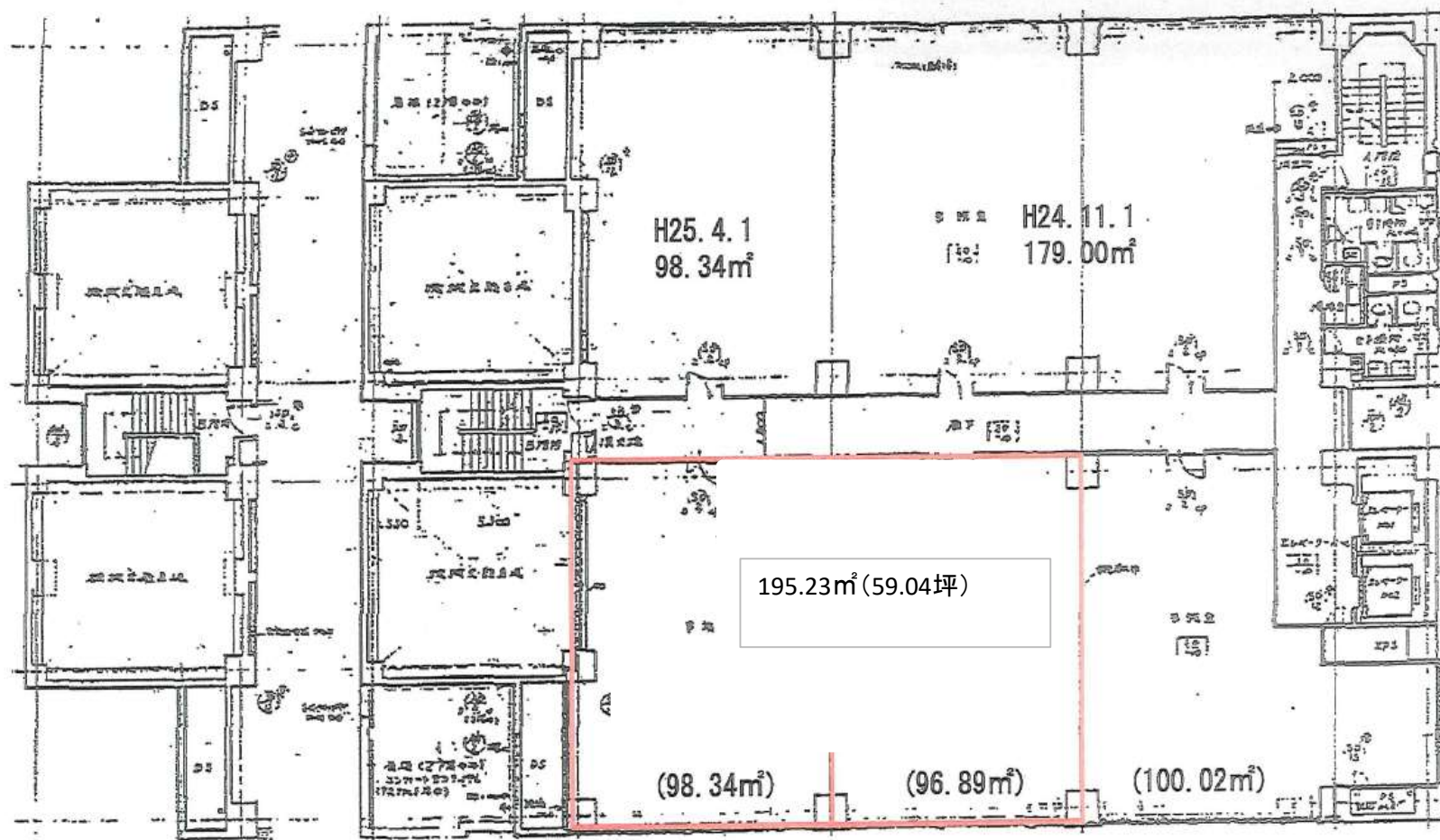


現況と図面が相違する場合は現況を優先します

MSC第2ビル 3階平面図

3階

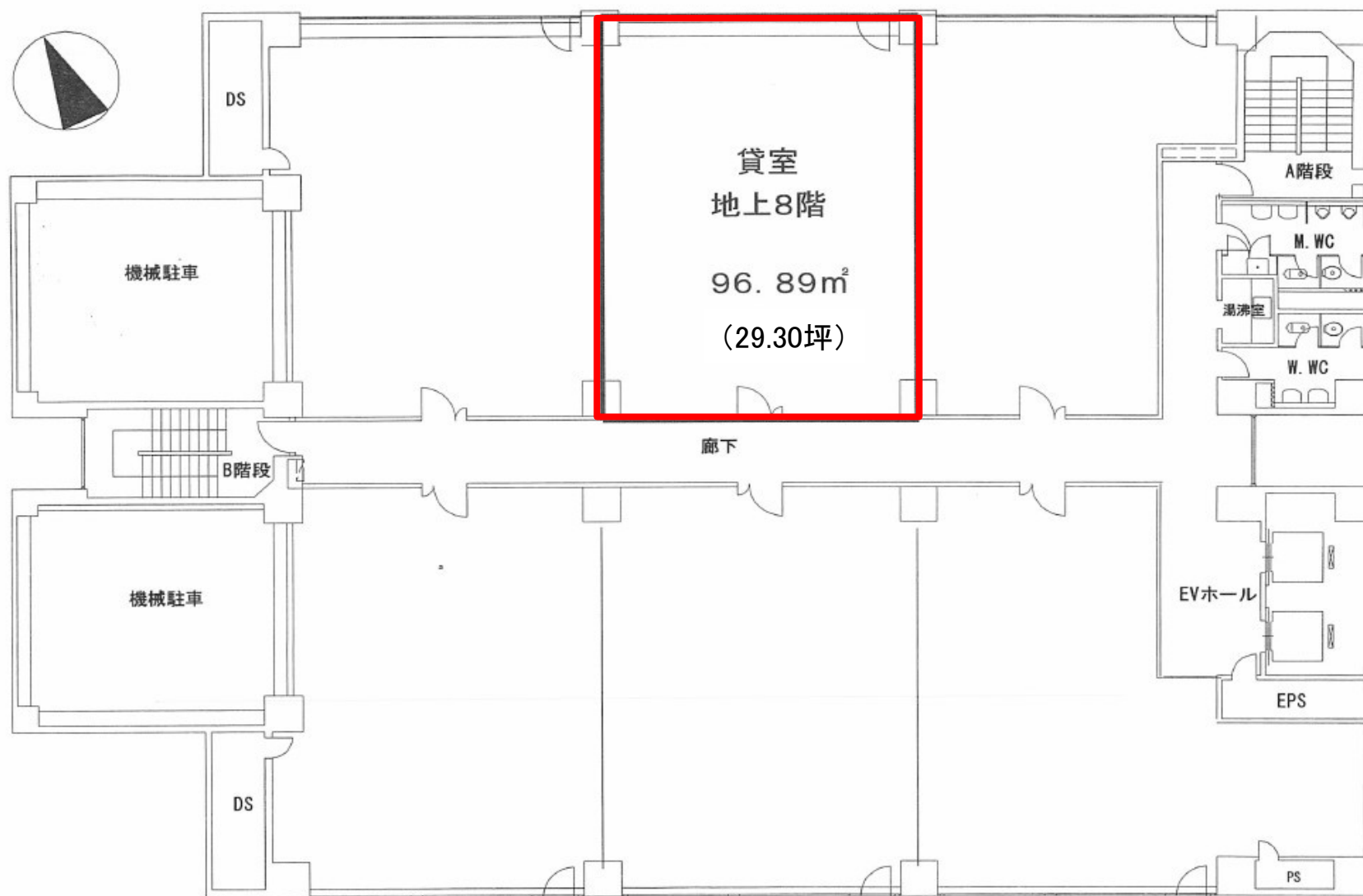
MSC 第2ビル



現況と図面が相違する場合は現況を優先します

4階

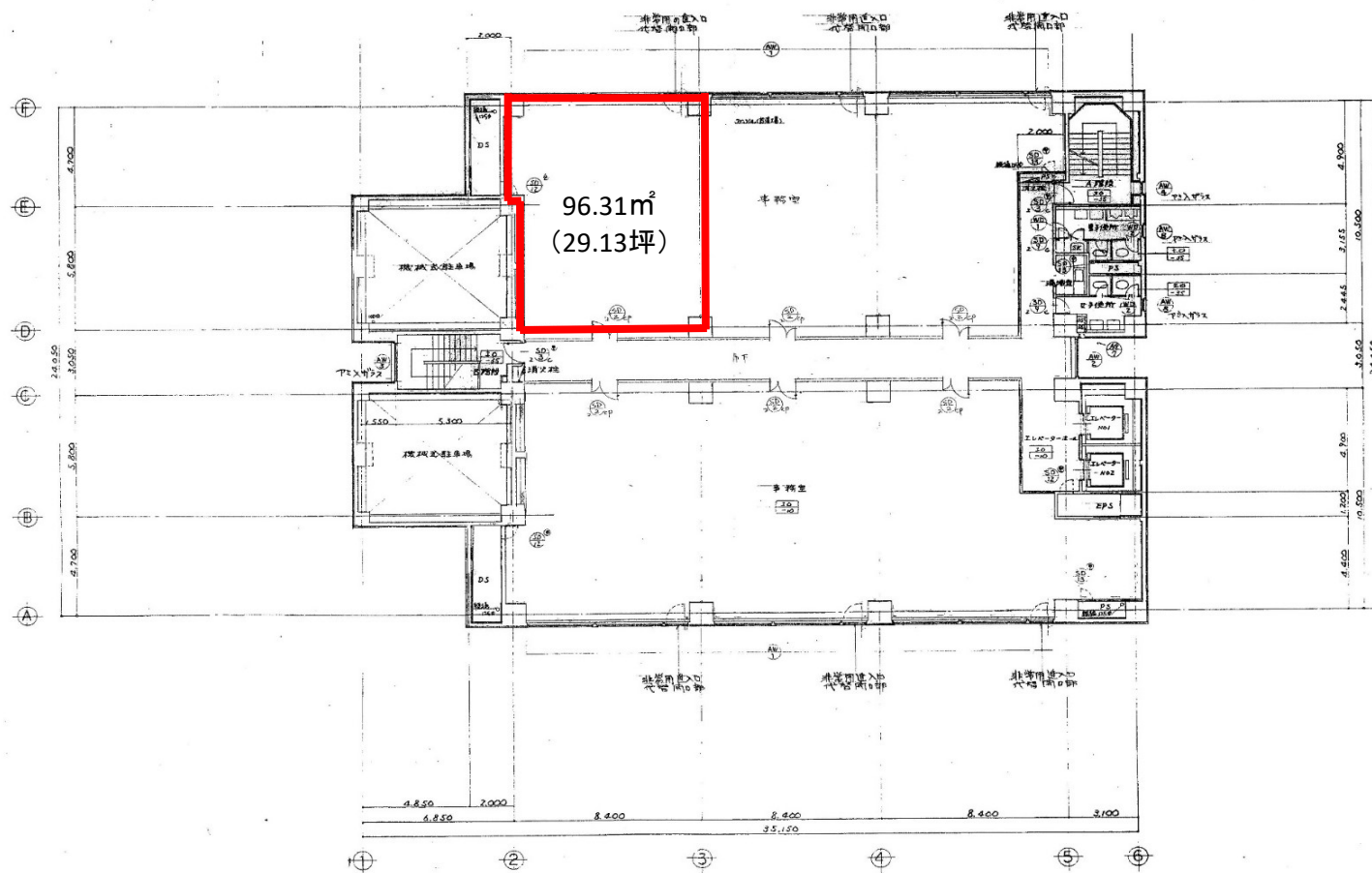
MSC 第2ビル



現況と図面が相違する場合は現況を優先します

8階

MSC 第2ビル



現況と図面が相違する場合は現況を優先します

9階