

東京都千代田区一番町

JCII 一番町ビル

JCII Ichibancho BLDG.



東京メトロ半蔵門線「半蔵門」駅 徒歩 **2**分
東京メトロ有楽町線「麴町」駅 徒歩 **8**分



所在地

東京都千代田区一番町25
東京メトロ半蔵門線「半蔵門」駅 徒歩2分
東京メトロ有楽町線「麴町」駅 徒歩8分

館内貸し会議室あり
30名～90名程度収容可能！
(有償利用)

募集区画・条件

階数	用途	面積		お引渡(予定)
5階	事務所	65.03㎡ (19.67坪)		2025/1/1
募集条件	敷金	月額賃料	共益費	契約期間
	12ヶ月	相談	賃料に含む	5年

※賃料・共益費には別途消費税相当額を申し受けます。

用途：事務所
契約形態：定期借家契約
(中途解約可能)
礼金：なし
償却：なし

建築概要・設備

構造	鉄骨鉄筋コンクリート造 地下2階地上7階建
竣工	1970年9月
敷地面積	-㎡ (-坪)
建築面積	-㎡ (-坪)
延床面積	6,920.36㎡ (2,093.40坪)
電気	有
ガス	無
給湯	有
電話	引込可
光回線	引込可

乗用EV	1基 (2014/9リニューアル済)
空調	有 (セントラル空調)
床仕様	OAフロア
トイレ	男女別



[20240822]

【代理】国土交通大臣(1)第10040号
〒105-0003 東京都港区西新橋一丁目14番2号

東京キャピタルマネジメント株式会社
営業部リーシンググループ 担当：小山
rim_i_koyama@tokyo-capital.com



capital.com

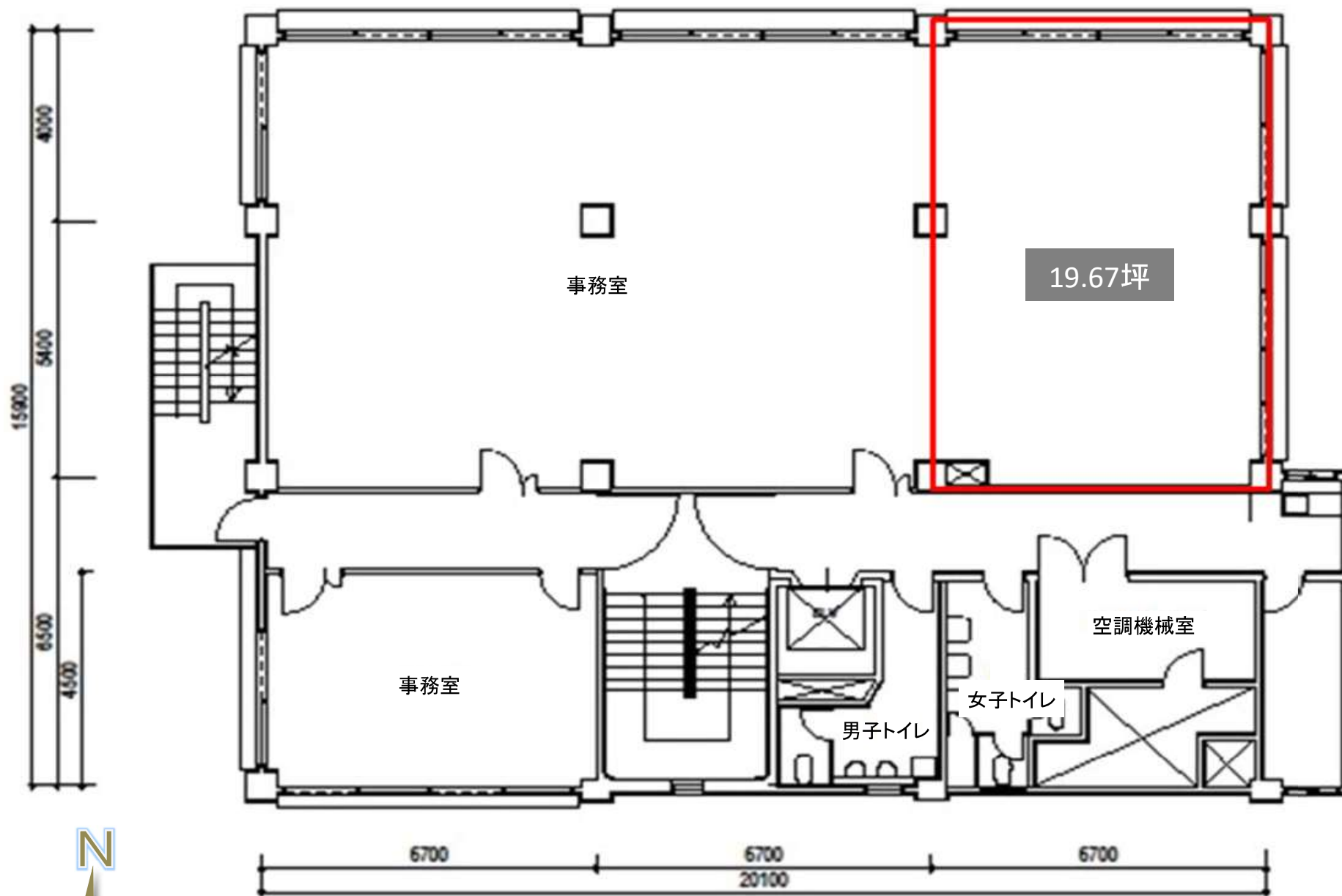
www.tokyo-

TOKYO CAPITAL MANAGEMENT

お問合せ

03-5511-7840 / 080-3481-8505

JCII一番町ビル



現況と異なる場合は現況を優先します。

5階平面図

新宿区新宿

アーバンセンター新宿

(旧：成信ビル)

URBANCENTER SHINJYUKU BLDG.



東京メトロ丸ノ内線・副都心線・都営新宿線「新宿三丁目」駅 徒歩 2分
JR線・小田急線・京王線・京王新線「新宿」駅 徒歩 10分

- ・エントランスホールリニューアル済(2023年7月末完了)
- ・エレベーター更新(2023年9月末完了)



所在地 東京都新宿区新宿2-5-10 / 東京メトロ丸ノ内線・副都心線・都営新宿線「新宿三丁目」駅 徒歩2分
JR線・小田急線・京王線・京王新線「新宿」駅 徒歩10分

募集区画・条件

階数	用途	面積	お引渡し
2階c区画	事務所	97.05㎡ (29.36坪)	2025.1.21

- ・契約形態：普通建物賃貸借
- ・契約面積には共用部の面積が含まれます。

条件	敷金	月額賃料	共益費	契約期間
	12ヶ月	相談	4,000円/坪	2年

※賃料・共益費には別途消費税相当額を申し受けます。

建築概要・設備

構造	鉄骨鉄筋コンクリート造	地下1階 地上10階
竣工	1989年 3月	
敷地面積	874.61㎡ (264.56坪)	
建築面積	765.68㎡ (231.61坪)	
延床面積	7,624.66㎡ (2,306.45坪)	
電気	有	
ガス	無	
給湯	有	
電話	引込可	
光回線	引込可	

乗用EV	有 / 乗用3基・人荷用1基
空調	有 (個別空調)
トイレ	男女別 (共有部)
OA	有
開館時間	月曜～日曜 7:50～20:50 ※セキュリティ操作で24時間出入り可
現地管理室	有 (受付時間 月曜～金曜8:00～17:00)
その他	・トイレ・給湯室リニューアル済 ・各募集区画天井照明LED化完了



[20240821]

【媒介】国土交通大臣(1)第10040号
〒105-0003 東京都港区西新橋一丁目14番2号

東京キャピタルマネジメント株式会社

営業部 リーシンググループ 担当：阿部

daisuke_abe@tokyo-capital.com



capital.com

www.tokyo-

TOKYO CAPITAL MANAGEMENT

お問合せ

03-5511-7840 / 070-6800-0017

アーバンセンター新宿 物件写真

エントランス



エレベーターホール



エレベーター



集合ポスト



アーバンセンター新宿

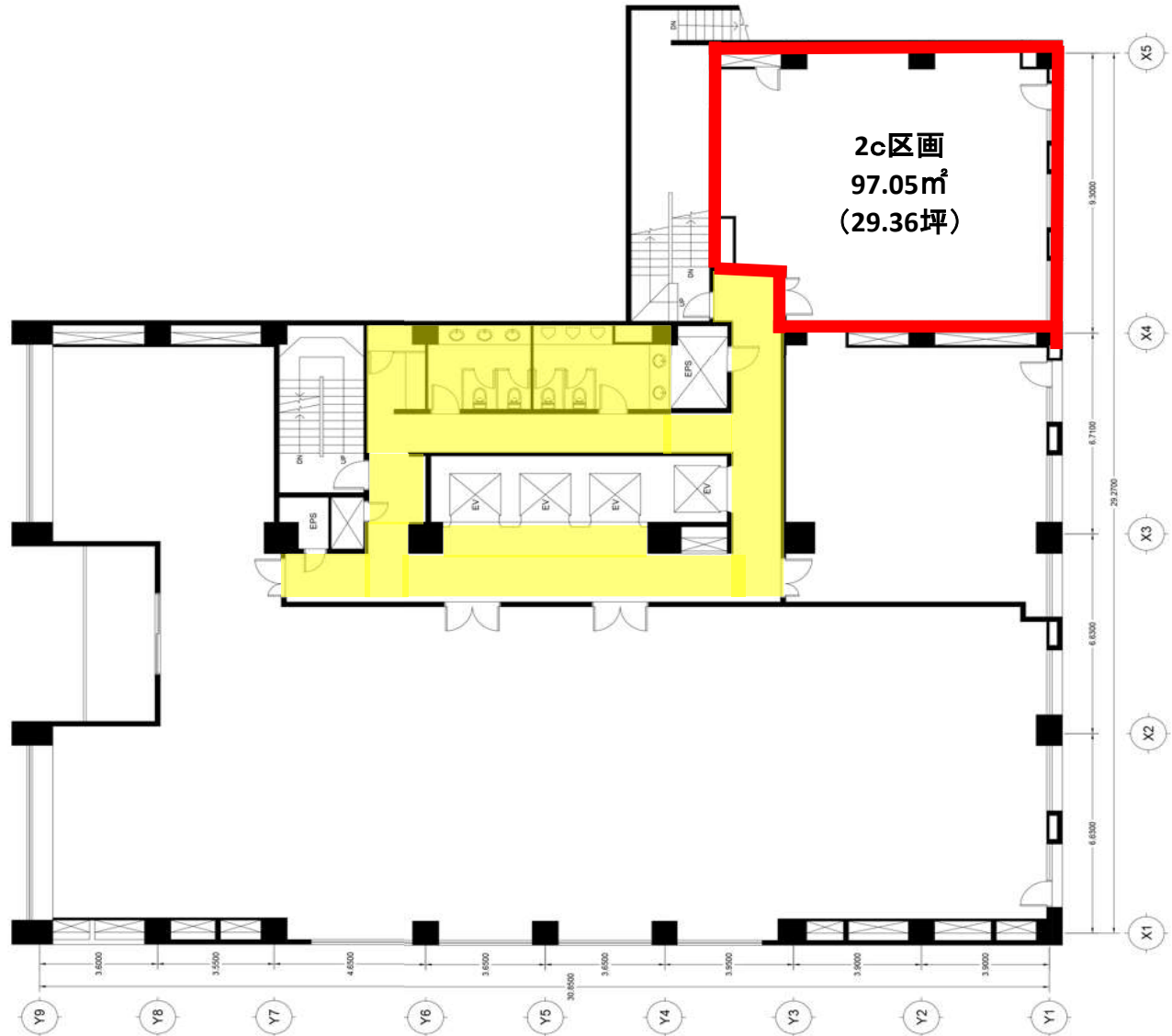
男子トイレ



女子トイレ



給湯室



共用負担面積対象範囲

契約面積には、共用負担面積対象範囲のうち按分面積が含まれます。

現況と異なる場合は現況を優先します。

2階

ダイハツ・ニッセイ池袋ビル

DAIHATSU NISSAY IKEBUKURO BLD.

豊島区東池袋



「東池袋」駅 徒歩9分
 「大塚」駅 徒歩9分
 「池袋」駅 徒歩15分



所在地

東京都豊島区東池袋3-23-14

地下鉄有楽町線「東池袋」駅 徒歩9分 / J R線「大塚」駅 徒歩9分 /

J R線・地下鉄丸ノ内線・有楽町線・副都心線「池袋」駅 徒歩15分 / 都電荒川線「向原」駅 徒歩5分

募集区画・条件

階数	用途	面積	お引渡し
2階 (D)	事務所	282.86㎡ (85.56坪)	2025年2月以降

条件	敷金	月額賃料	共益費	契約期間
	12ヶ月	相談	賃料に含む	2年

償却：無
 更新料：無
 共用負担面積：無
 ※専有部清掃費（必須）、独立看板
 掲出代（固定）、水道代（固定）は
 別途発生致します。

※賃料・共益費には別途消費税相当額を申し受けます。

建築概要・設備

構造	鉄骨鉄筋コンクリート造 / 地下1階地上9階建
竣工	1990年 8月
敷地面積	2,435.12㎡ (736.62坪)
建築面積	1,686.63㎡ (510.20坪)
延床面積	14,506.29㎡ (4,388.15坪)
電気	有
ガス	無
給湯	有 (共有部/専有部)
電話	引込可
乗用EV	乗用3基 / 人荷用1基

空調	個別空調
光回線	引込可
トイレ	男女別 (共有部)



・共用部リニューアル済(2019年5月完了)
・春日通り沿いの大型物件

[20240829]

【媒介】国土交通大臣(1)第10040号
 〒105-0003 東京都港区西新橋一丁目14番地2号

東京キャピタルマネジメント株式会社

運営管理部 担当：岡崎



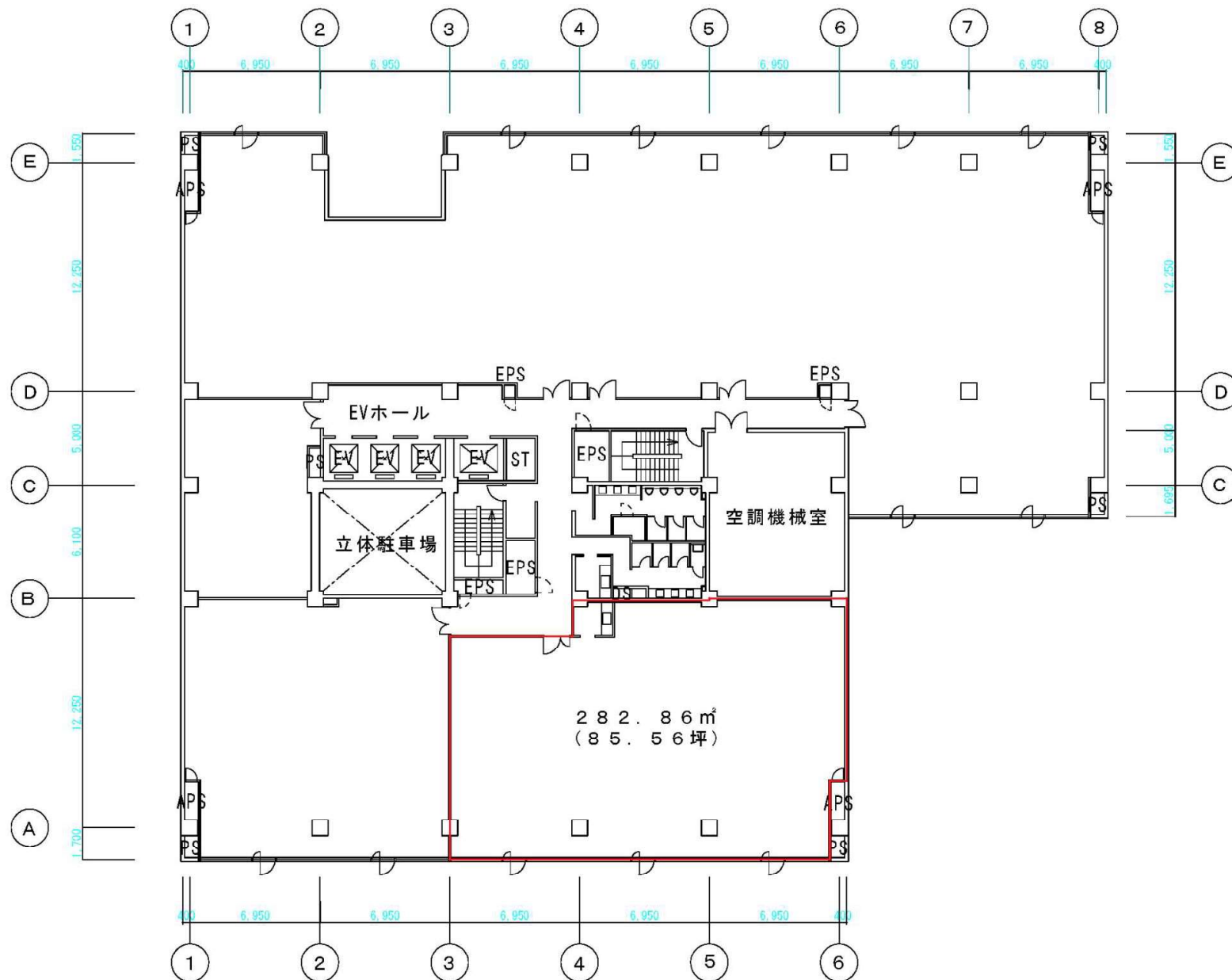
yukihiro_okazaki@tokyo-capital.com



お問合せ

03-5511-7800 / 080-1240-4154

ダイハツ・ニッセイ池袋ビル



現況と異なる場合は現況を優先します。

2階D区画

ダイハツ・ニッセイ池袋ビル



①



② 女子トイレ



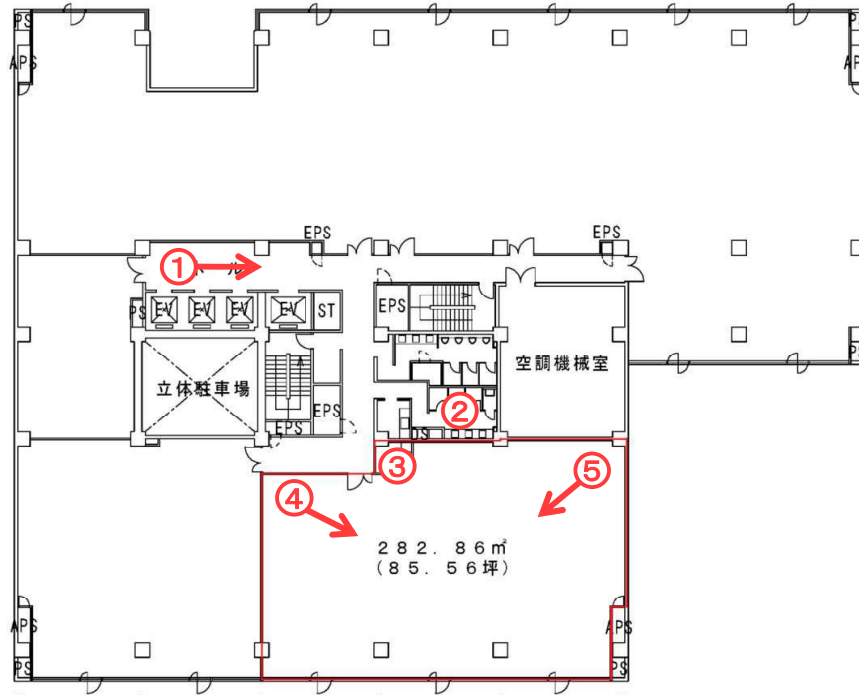
③



エントランス(外)



エントランス(内)



現況と異なる場合は現況を優先します。



④



⑤

横浜市港北区新横浜

アーバンセンター新横浜

※旧新横浜ナラビル

URBANCENTER SHINYOKOHAMA



東海道新幹線・JR線・相鉄線・東急東横線・市営地下鉄ブルーライン

「新横浜」駅 徒歩 5分



徒歩1分圏内にコンビニ・スーパーetc有

新幹線・複数路線が使えるアクセスGOOD

契約形態：普通建物賃貸借

礼金：なし

償却：なし

契約面積に共用部を含みます。

所在地

神奈川県横浜市港北区新横浜2-2-8

募集区画・条件

階数	用途	面積	お引渡し
8階	事務所	403.37㎡ (122.01坪)	2025/3/1
10階	事務所	121.67㎡ (36.80坪)	2024/11/1

条件	敷金	月額賃料	共益費	契約期間
	12ヶ月	相談	3,500円/坪	8階…3年 10階…2年

※賃料・共益費には別途消費税相当額を申し受けます。



10F男女トイレリニューアル (2024/6)

建築概要・設備

構造	鉄骨・鉄骨鉄筋コンクリート造	地下1階 地上11階
竣工	1992年 3月	
敷地面積	700.60㎡ (211.93坪)	
建築面積	557.84㎡ (168.74坪)	
延床面積	5,356.99㎡ (1,620.48坪)	
電気	有	
ガス	無	
給湯	有	
電話	引込可	
光回線	引込可	

乗用EV	有 / 2基
空調	有 (個別空調)
トイレ	男女別 (共用部)
その他	24時間入退館可



アーバンセンター
新横浜

新横浜駅 徒歩 5分 (400m)

[20240902]

【媒介】国土交通大臣(1)第10040号
〒105-0003 東京都港区西新橋一丁目14番2号

東京キャピタルマネジメント株式会社
営業部リーシンググループ 担当：小山

✉ rimi_koyama@tokyo-capital.com



TOKYO
CAPITAL
MANAGEMENT

お問合せ

☎ 03-5511-7840 / 080-3481-8505

アーバンセンター新横浜



8階

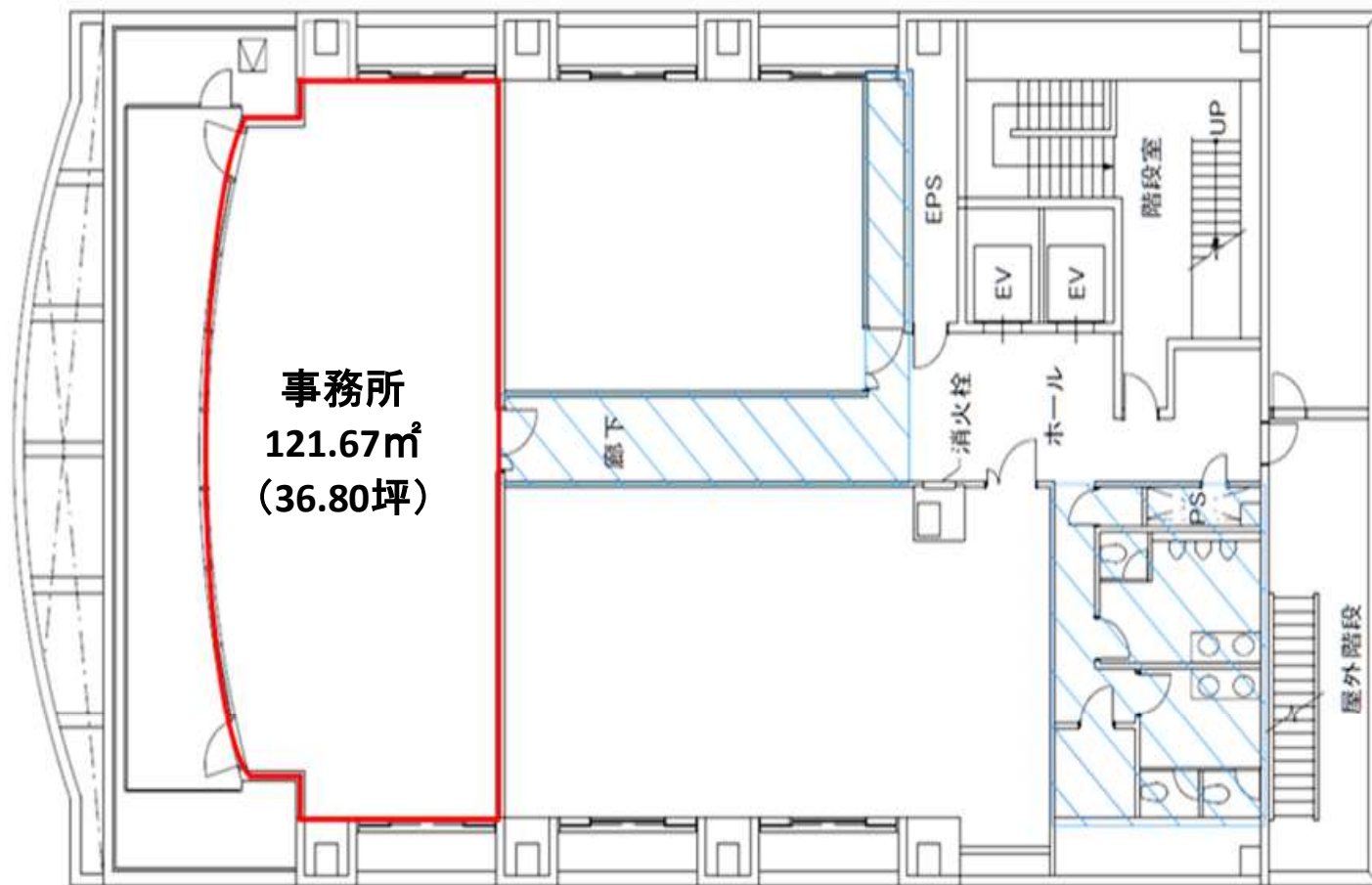
現況と異なる場合は現況を優先します。



共用負担面積対象範囲

共用部面積の按分比(36.58m²)を契約面積に含む

アーバンセンター新横浜



10階

現況と異なる場合は現況を優先します。



共用負担面積対象範囲

共用部面積の按分比(22.68㎡)を契約面積に含む

宇都宮市大通り

MSC第2ビル

MSC2 BLDG.



JR東北本線・JR日光線 「宇都宮」 駅 徒歩 8分



所在地 栃木県宇都宮市大通り1-4-22 / JR東北本線・JR日光線「宇都宮」 駅徒歩8分

募集区画・条件

階数	用途	面積	お引渡し	
2階	事務所	271.98㎡(82.27坪)	即	
3階	事務所	96.89㎡(29.30坪)	2025/2/1	
4階	事務所	195.23㎡ (59.04坪)	即	
8階	事務所	96.89㎡(29.30坪)	即	
9階	事務所	96.31㎡(29.13坪)	即	
条件	敷金	月額賃料	共益費	契約期間
	相談	相談	3,306円/坪	2年

償却：無
更新料：無
共用負担面積：無

※賃料・共益費には別途消費税相当額を申し受けます。



建築概要・設備

構造	鉄骨鉄筋コンクリート造	地上10階建
竣工	1984年 9月	
敷地面積	2,286.03㎡ (691.52坪)	
建築面積	906.27㎡ (274.14坪)	
延床面積	6,814.54㎡ (2,061.39坪)	
電気	有	
ガス	無	
給湯	有	
電話	引込可	
乗用EV	2基	

空調	セントラル空調
床仕様	-
その他	駐車場あり

20240829

【媒介】国土交通大臣(1)第10040号
〒105-0003 東京都港区西新橋一丁目14番2号

東京キャピタルマネジメント株式会社
運営管理部 担当：知見(ちけん)

takashi_chiken@tokyo-capital.com



www.tokyo-capital.com

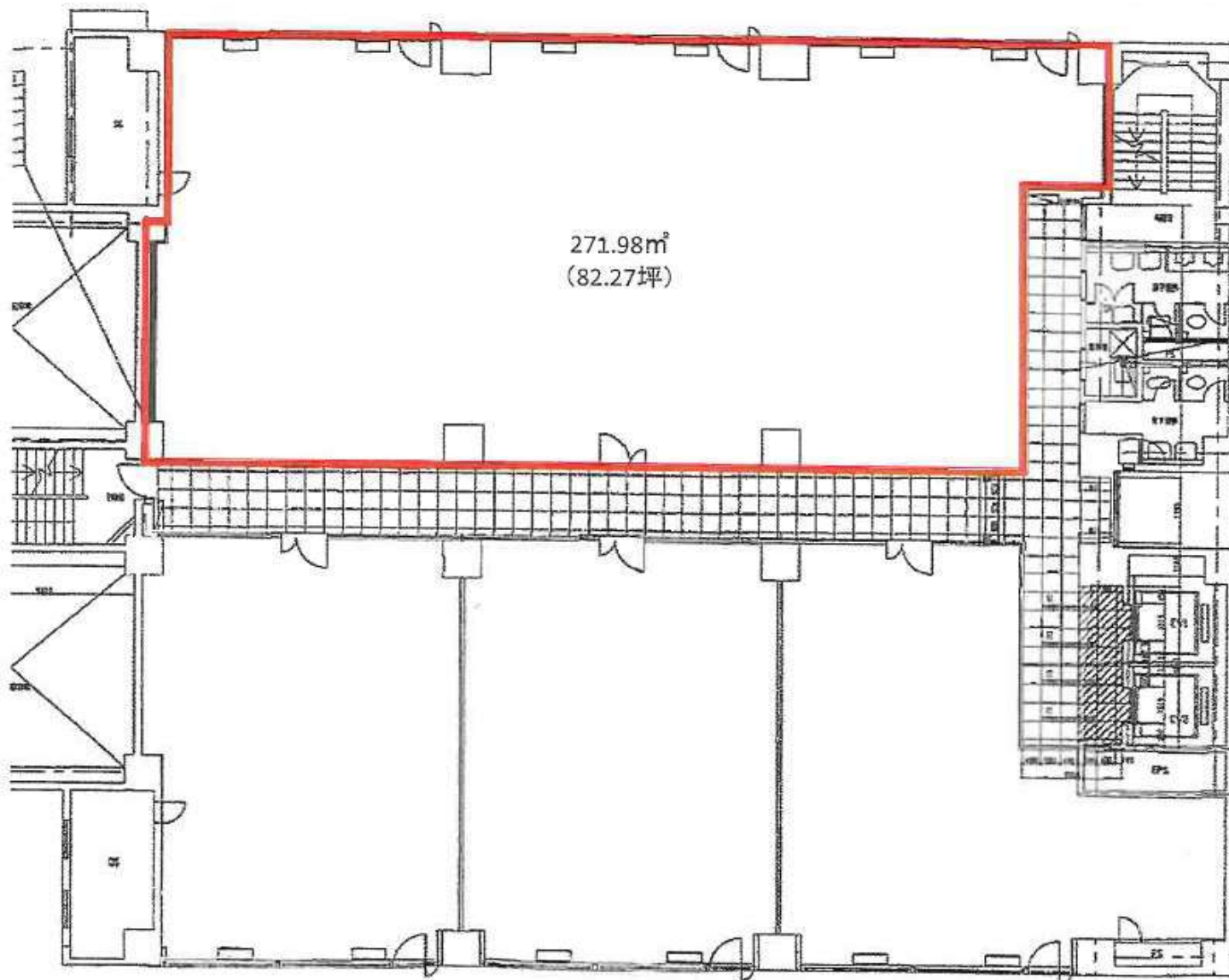
TOKYO CAPITAL MANAGEMENT

お問合せ



03-5511-7840 / 080-3487-8652

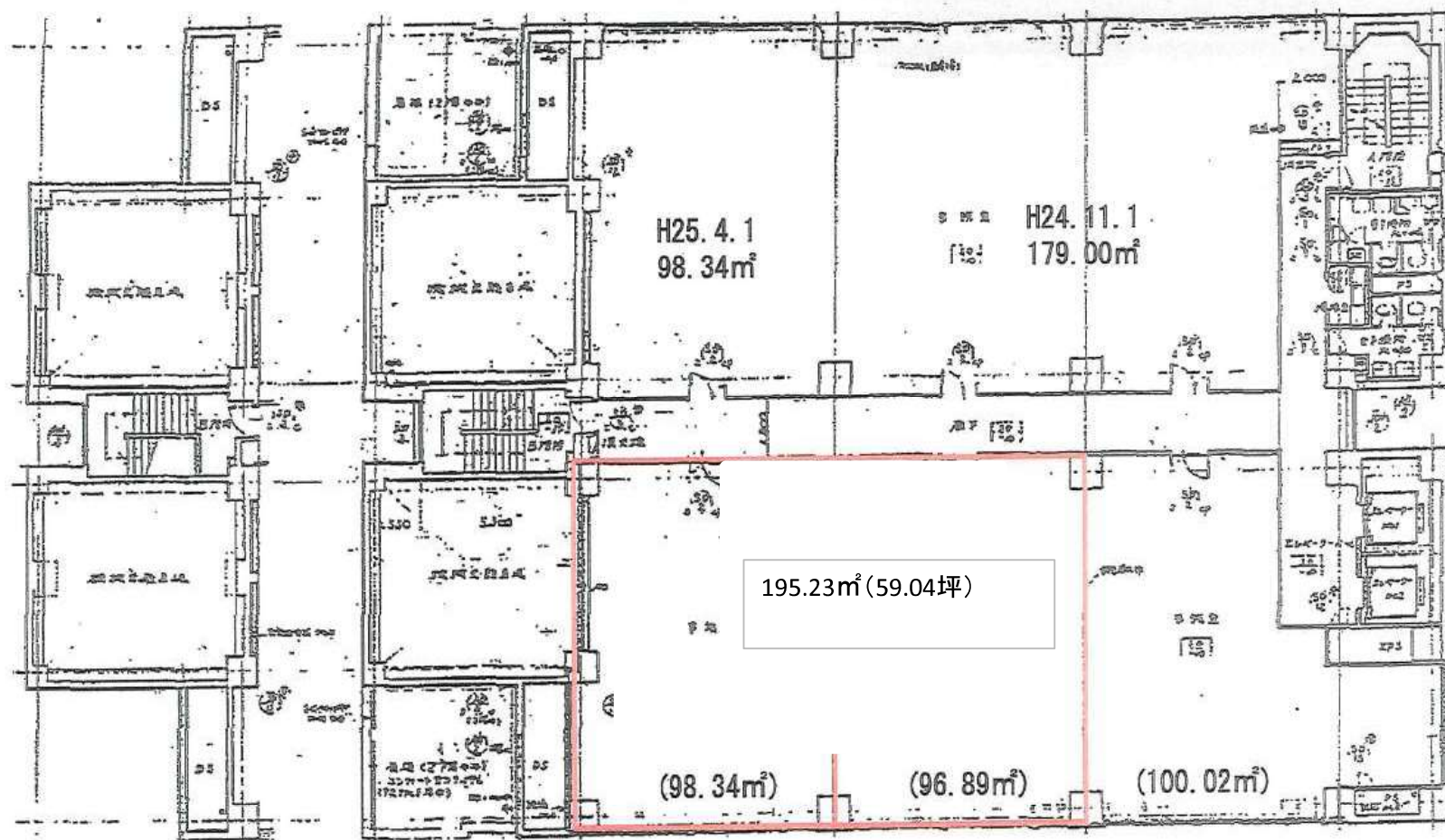
MSC 第2ビル



現況と図面が相違する場合は現況を優先します

2階

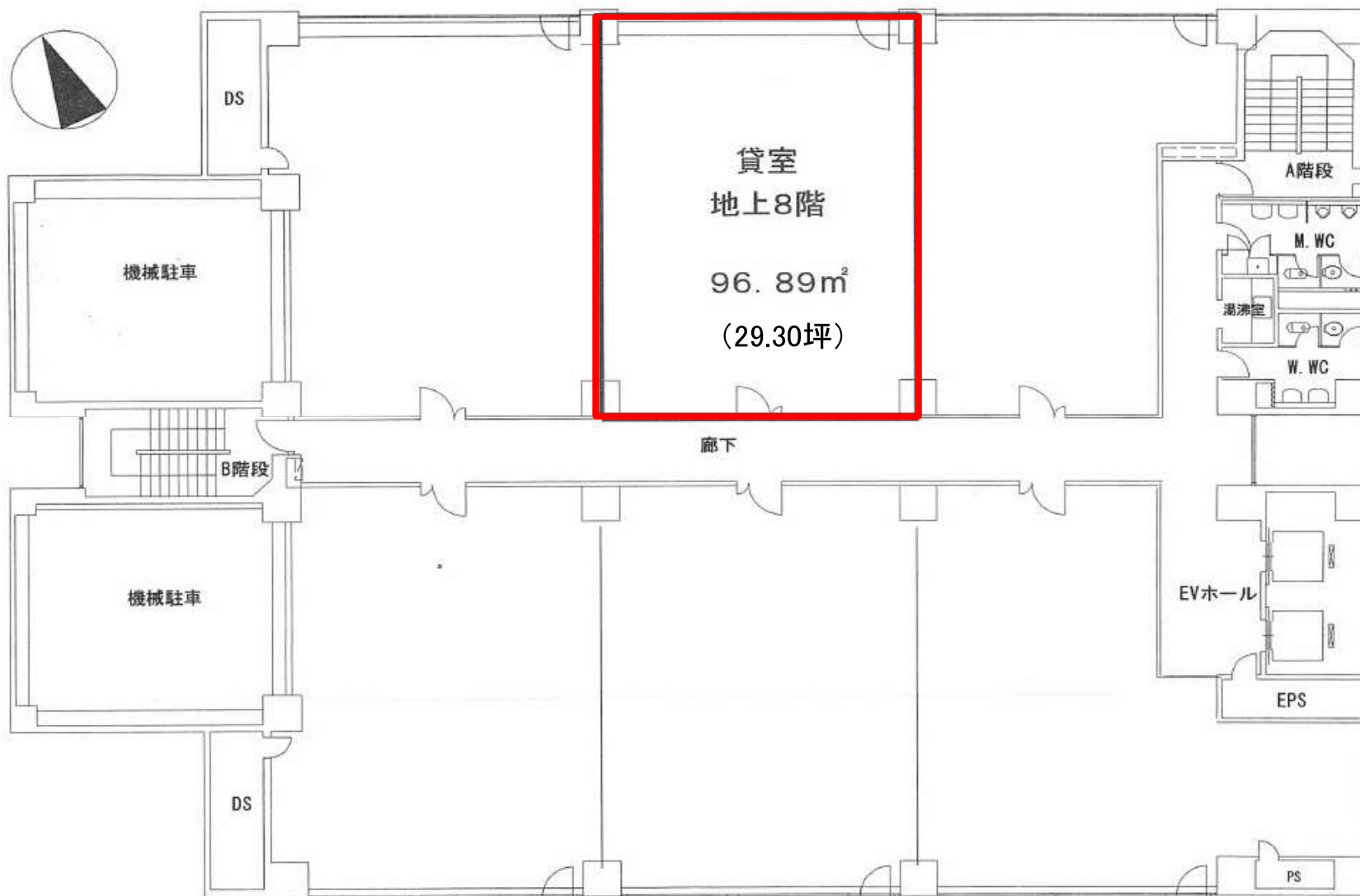
MSC 第2ビル



現況と図面が相違する場合は現況を優先します

4階

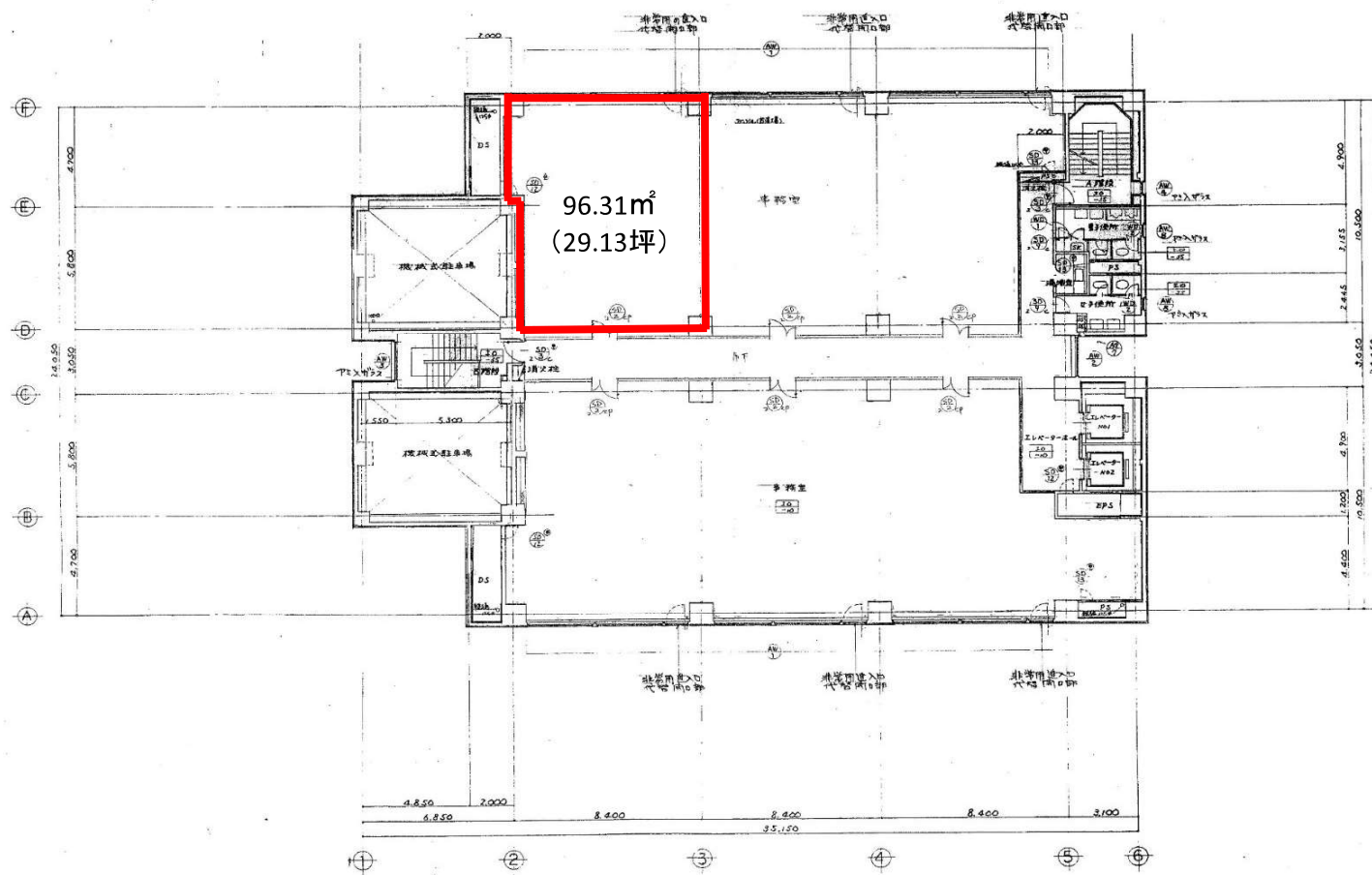
MSC第2ビル



現況と図面が相違する場合は現況を優先します

8階

MSC 第2ビル



現況と図面が相違する場合は現況を優先します

9階

渋谷区代々木

JA東京南新宿ビル

JA-TOKYO MINAMI-SHINJYUKU BLD.



JR線・京王線・小田急線・東京メトロ線・都営線『新宿駅』



- ・利便性の高いロケーション
- ・エントランス土日祝解放

所在地 東京都渋谷区代々木二丁目10番12号

募集区画・条件

番号	階数	面積	お引渡し	
—	9階	373.20㎡(112.89坪)	2024.12.1	
(税別)				
条件	敷金	月額賃料	共益費	契約期間
	12ヶ月	相談	4,000円/坪	2年

用途：事務所
 契約形態：普通借
 礼金：なし
 償却：なし
 更新料：なし

建築概要・設備

構造	鉄筋造・鉄骨鉄筋コンクリート造地上9階地下2階	乗用E V	有 / 2基
竣工	2017年 2月	空調	有 (個別空調)
敷地面積	615.46㎡ (186.17坪)	トイレ	男女別 (共有部)
建築面積	558.50㎡ (168.94坪)	その他	24時間入退館可
延床面積	5,465.72㎡ (1,653.38坪)		
電気	有		
ガス	無		
給湯	有		
電話	引込可		
光回線	引込可		

【媒介】国土交通大臣(1)第10040号
〒105-0003 東京都港区西新橋一丁目14番地2号

東京キャピタルマネジメント株式会社

リーシングマネジメント部 担当：阿部

daisuke_abe@tokyo-capital.com



www.tokyo-capital.com

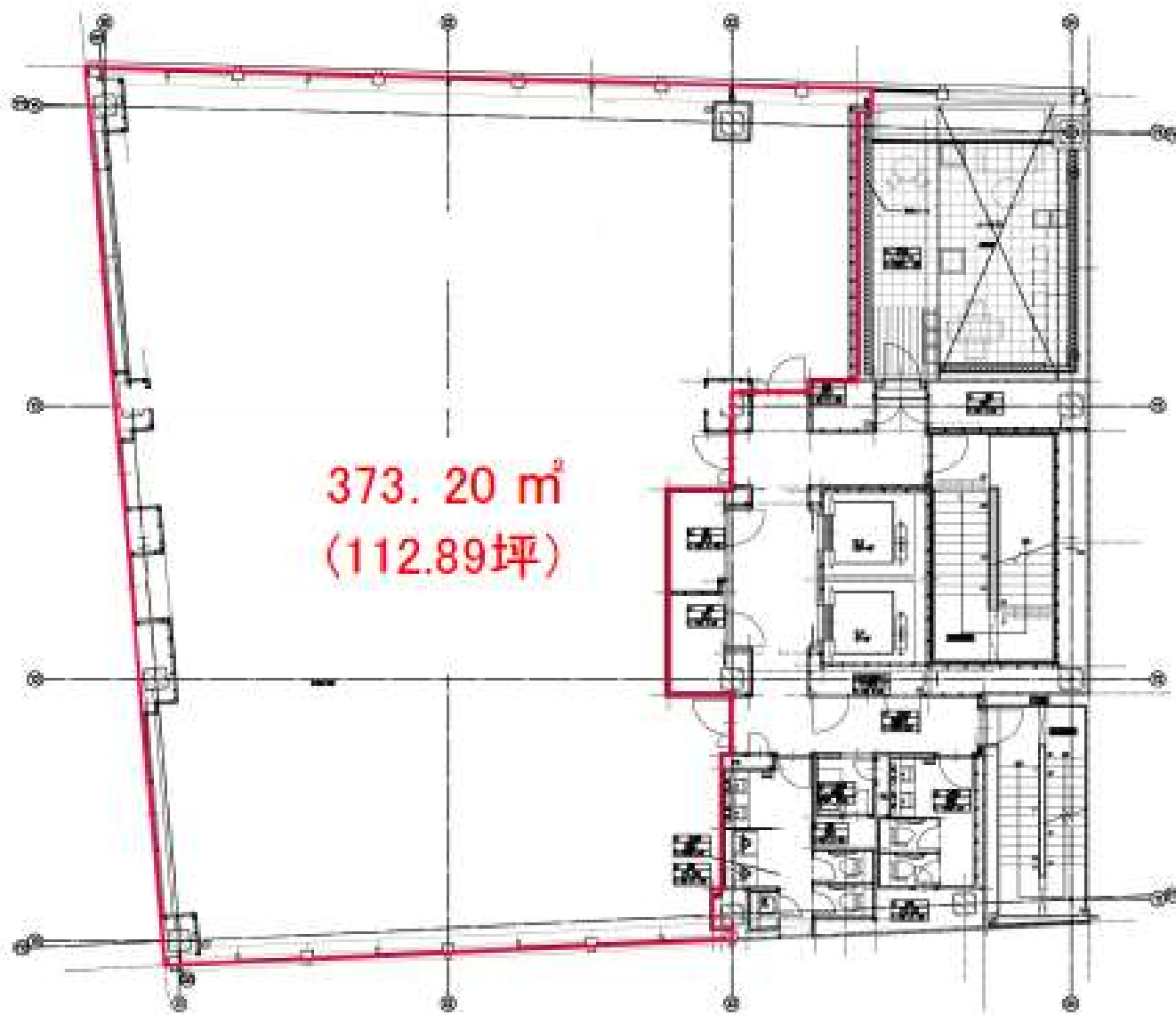


お問合せ



03-5511-7840 / 070-6800-0017

JA東京南新宿ビル



9階

現況と異なる場合は現況を優先します。