

東京都千代田区九段南

あや九段ビル

AYA KUDAN BLDG.



東京メトロ東西線・半蔵門線 都営新宿線 「九段下」駅 徒歩 6分
東京メトロ有楽町線・南北線 都営新宿線 JR線 「市ヶ谷」駅 徒歩 11分



所在地

東京都千代田区九段南2-3-27
東京メトロ東西線・半蔵門線 都営新宿線 「九段下」駅 徒歩 6分
東京メトロ有楽町線・南北線 都営新宿線 JR線 「市ヶ谷」駅 徒歩 11分
東京メトロ半蔵門線 「半蔵門」駅 徒歩 12分

6路線3駅利用可能



1フロア1テナント
使いやすい形状！

募集区画・条件

階数	用途	面積		お引渡（予定）
4階	事務所	284.83㎡（86.16坪）		2025/2/1
募集条件	敷金	月額賃料	共益費	契約期間
	12ヶ月	相談	3,400円/坪	2年

用途：事務所
契約形態：普通借家契約
礼金：なし
償却：なし

※賃料・共益費には別途消費税相当額を申し受けます。

建築概要・設備

構造	鉄骨鉄筋コンクリート造 地下1階地上7階建
竣工	1986年4月
敷地面積	480.67㎡（145.40坪）
建築面積	346.91㎡（104.94坪）
延床面積	2640.79㎡（798.83坪）
電気	有
ガス	無
給湯	有
電話	引込可
光回線	引込可

乗用EV	2基（2022年9月リニューアル済）
空調	有（個別空調）
トイレ	男女別（貸室内）



[20240909]

TOKYO CAPITAL MANAGEMENT

お問合せ

03-5511-7840 / 080-3481-8505

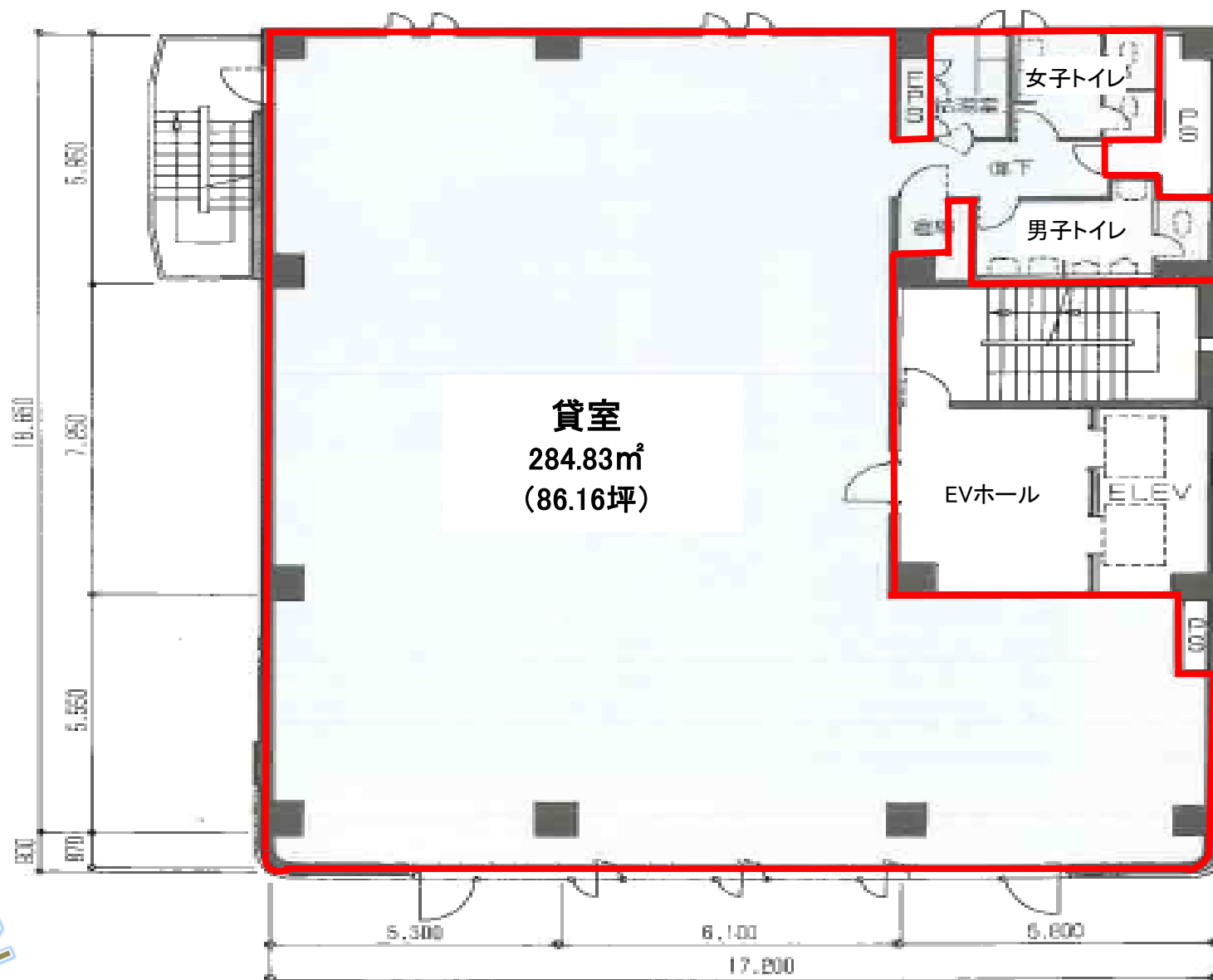
【代理】国土交通大臣(1)第10040号
〒105-0003 東京都港区西新橋一丁目14番2号

東京キャピタルマネジメント株式会社
営業部リーシンググループ 担当：小山
rimi_koyama@tokyo-capital.com



www.tokyo-capital.com

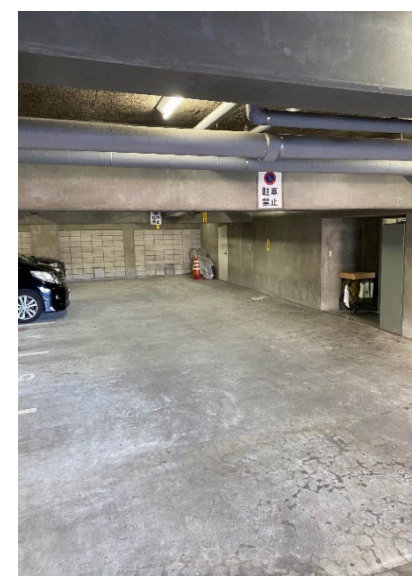
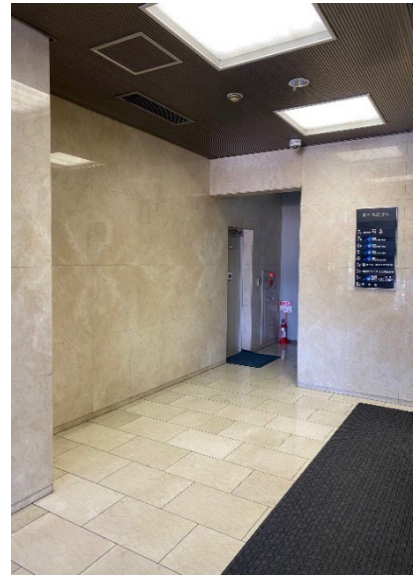
あや九段ビル



現況と異なる場合は現況を優先します。

4階平面図

あや九段ビル



※駐車場あり・満車(2024/9現在)