

# SUZU1 02ビル

SUZU1 02 BLD.



地下鉄東山線「栄駅」 徒歩 5分  
地下鉄桜通線「久屋大通駅」 徒歩 2分



所在地 名古屋市中区錦3丁目4番12号

## 募集区画・条件

階数	用途	面積	お引渡し
6階	事務所	100.66㎡ (30.45坪)	2025/4
4階	事務所	100.66㎡ (30.45坪)	2025/8

(税別)

	敷金	月額賃料	共益費	契約期間
	相談	相談	相談	普通借2年

- ・ 契約形態：普通借
- ・ 貸室24時間利用可
- ・ 貸室照明LED化済
- ・ 物件案内をご希望の場合は、事前に当社宛にご連絡ください。  
万が一契約済みの節は、あしからずご了承ください。
- ・ この案内書と現状が相違する場合は現状を優先させていただきます。

## 建築概要・設備

構造	鉄骨鉄筋コンクリート造	地上9階
竣工	1990年	
敷地面積	147.60㎡ (44.65坪)	
建築面積	118.31㎡ (35.79坪)	
延床面積	1176.46㎡ (355.88坪)	
フロア	タイルカーペット	
駐車場	無	
電気	有	
ガス	無	
給湯	有 (共用部)	
セキュリティ	ICカード	

乗用EV	有 / 1基 (9人乗り)
空調	有 (個別空調)
トイレ	男女共用 (共有部)
その他	24時間入退館可 (正面出入口8時 ~ 22時)

資料と現況が相違する場合は、現状を優先させていただきます。



[20221017]

〒105-0003 東京都港区西新橋1丁目14番2号  
【貸主 (マスターリース)】国土交通大臣(1)第10040号

東京キャピタルマネジメント株式会社  
名古屋支店 有川

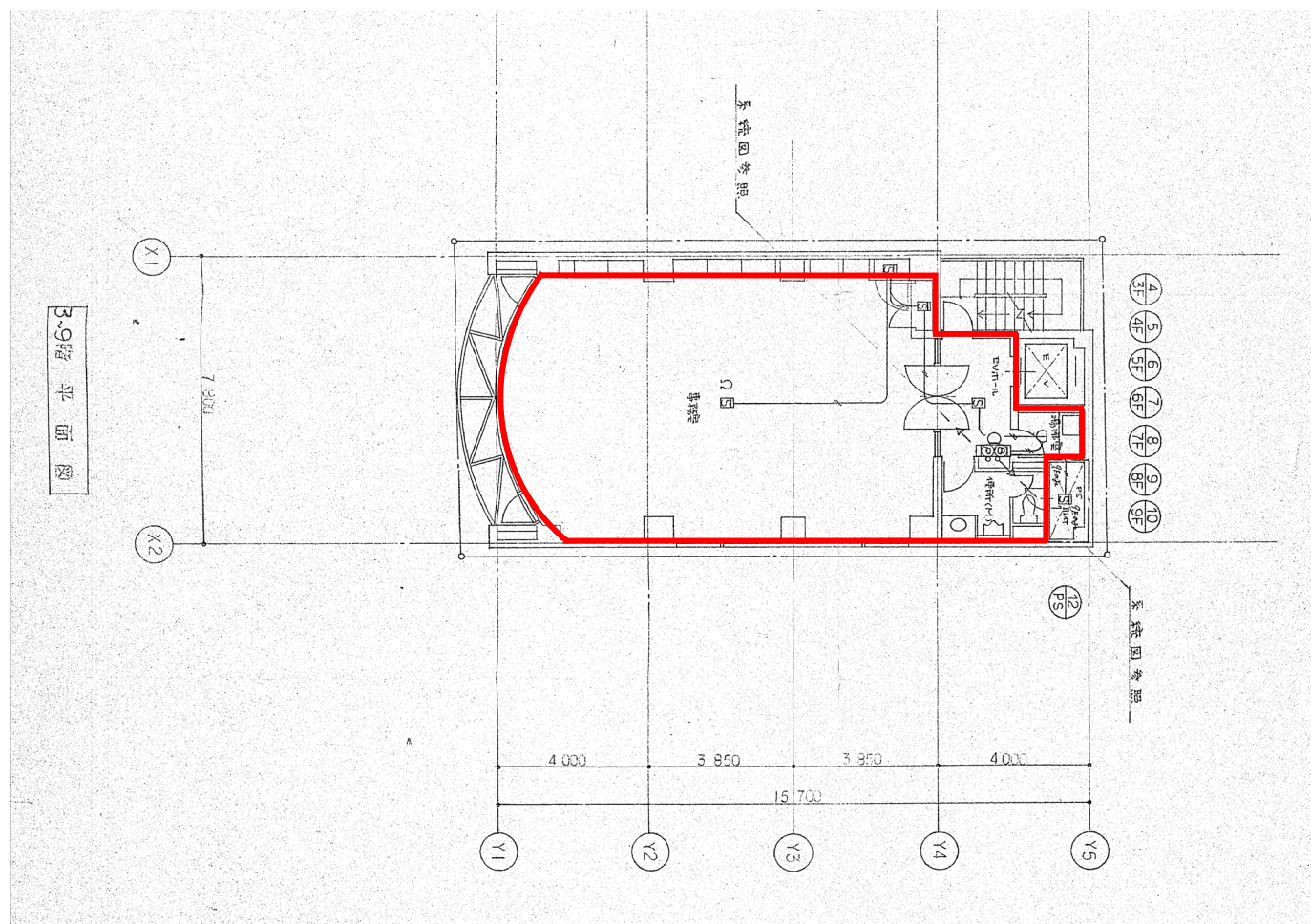
✉ yosuke\_ariawa@tokyo-capital.com



www.tokyo-

capital.com

# SUZU1 02ビル



6階



# SUZU1 02ビル

ビル外観



エレベーター



エントランス



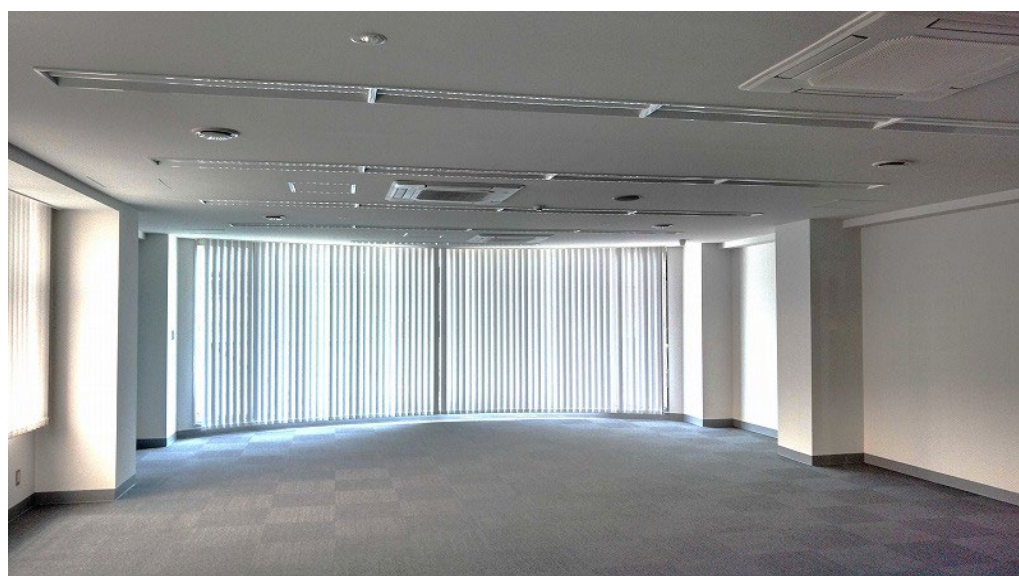
お手洗い



エントランス



フロア



※現況と異なる場合は現況を優先します。