

アーバンセンター横浜ウエスト

※旧アサヒビルディング

URBANCENTER YOKOHAMA WEST

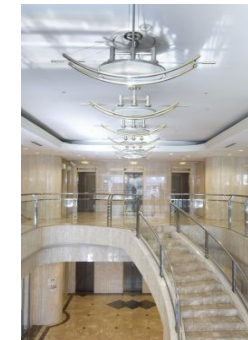
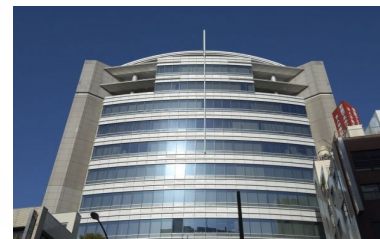


JR線・京急線・東急東横線・市営地下鉄ブルーライン・相鉄本線

・みなとみらい線「横浜」駅 徒歩 7分



前面ガラスで視認性よし◎
機械式駐車場完備
土日メインエントランス利用可能



所在地

神奈川県横浜市神奈川区鶴屋町3-33-8

募集区画・条件

階数	用途	面積	お引渡し
1階-A	事務所	406.15㎡ (122.86坪)	相談

※入居時期、2025/1/4以降ご相談。

条件	敷金	月額賃料	共益費	契約期間
	12ヶ月	相談	3,500円/坪	2年

※賃料・共益費には別途消費税相当額を申し受けます。

契約形態：普通建物賃貸借
礼金：なし
償却：なし

建築概要・設備

構造	鉄骨・鉄骨鉄筋コンクリート・鉄筋コンクリート造
竣工	1994年 11月
敷地面積	1,906.86㎡ (576.82坪)
建築面積	983.07㎡ (297.37坪)
延床面積	13,050.00㎡ (3,947.62坪)
電気	有
ガス	無
給湯	有
電話	引込可
光回線	引込可

乗用EV	有 / 3基
空調	有 (個別空調)
トイレ	男女別 (共有部)
その他	24時間入退館可



[20241018]

【媒介】国土交通大臣 (1) 第10040号
〒105-0003 東京都港区西新橋一丁目14番2号

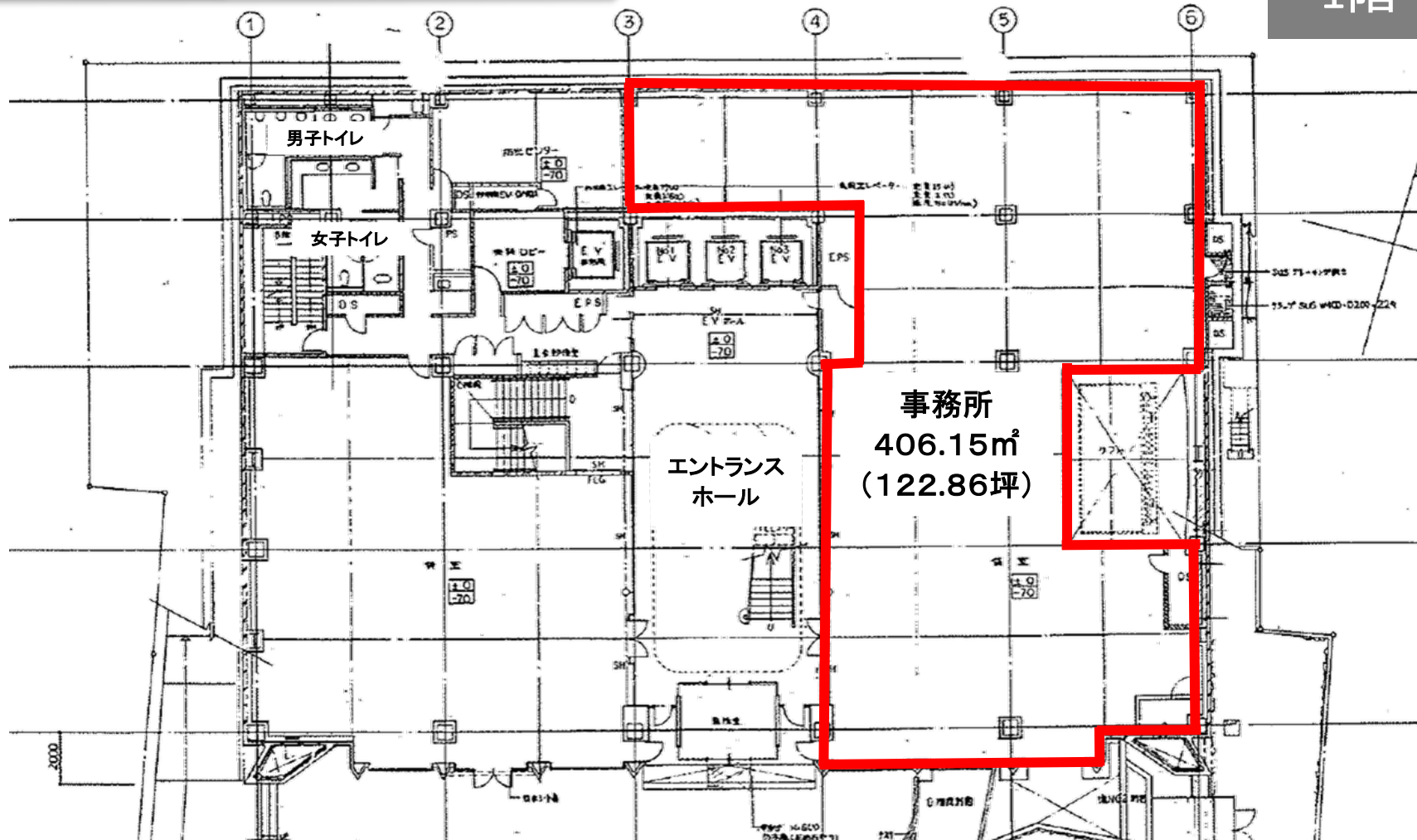
東京キャピタルマネジメント株式会社
営業部リーシンググループ 担当：小山

✉ rimi_koyama@tokyo-capital.com



アーバンセンター横浜ウエスト

1階



事務所
406.15㎡
(122.86坪)

現況と異なる場合は現況を優先します。