

大手町21ビル

OTEMACHI 21 BLDG.



東京メトロ丸ノ内線・東西線・千代田線、半蔵門線、都営三田線「大手町駅」徒歩 5分
 JR線「神田駅」徒歩 8分、東京メトロ銀座線「神田駅」徒歩 10分
 都営新宿線「小川町駅」徒歩 7分、東京メトロ丸ノ内線「淡路町駅」徒歩 9分
 東京メトロ東西線「竹橋駅」徒歩 8分



所在地 東京都千代田区内神田1-4-1

大通り沿いで、視認性良好！
1フロア1テナント！

募集区画・条件

階数	用途	面積	お引渡し
10階	事務所	137.32㎡ (41.54坪)	2025.8.19

- ・用途：事務所
- ・契約形態：普通賃貸借
- ・更新料：なし
- ・償却：なし
- ・礼金：なし

条件	敷金	月額賃料	共益費	契約期間
	10ヶ月	相談	賃料に含む	2年

※賃料・共益費には別途消費税相当額を申し受けます。

建築概要・設備

構造	鉄筋コンクリート造・地下1階地上10階塔屋1階
竣工	1987年 3月
敷地面積	196.41㎡ (59.41坪)
建築面積	157.09㎡ (47.51坪)
延床面積	1,569.90㎡ (474.89坪)
電気	有
ガス	無
給湯	有
電話	引込可
光回線	引込可

乗用EV	1基
空調	個別空調
トイレ	男女別
O A	無
天井高	2,470mm

[20250303]

【代理】国土交通大臣(1)第10040号
 〒105-0003 東京都港区西新橋一丁目14番2号

東京キャピタルマネジメント株式会社

営業部 リーシンググループ 担当：阿部

daisuke_abe@tokyo-capital.com



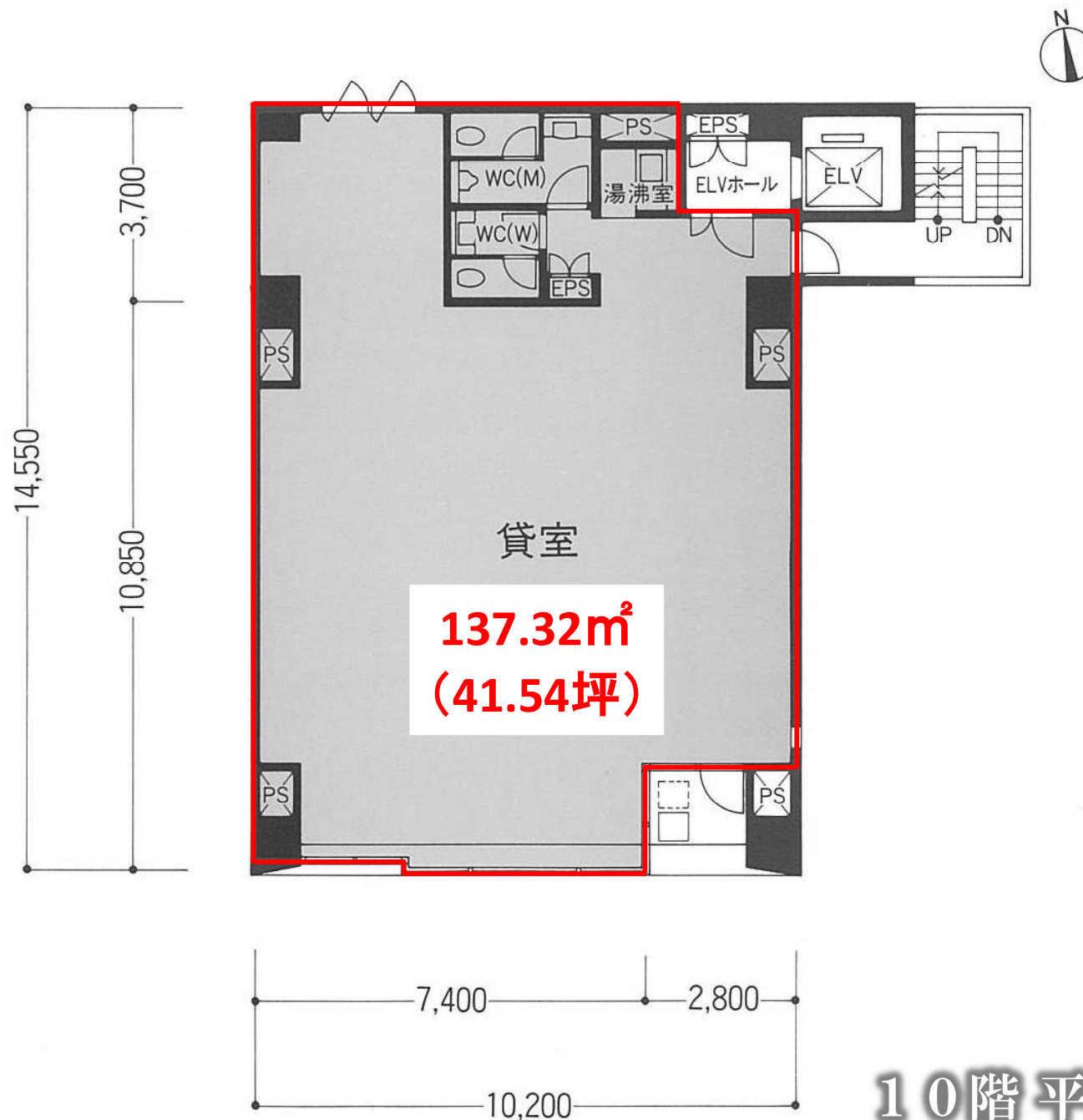
www.tokyo-capital.com

TOKYO CAPITAL MANAGEMENT

お問合せ

03-5511-7840 / 070-6800-0017

大手町21ビル



10階 平面図

現況と異なる場合は現況を優先します。

中央区日本橋浜町

KVK日本橋浜町ビル

KVK nihonbashihamatyou BLDG.



都営新宿線「浜町」駅 徒歩 2分
東京メトロ日比谷線、都営浅草線「人形町」駅 徒歩 6分
東京メトロ半蔵門線「水天宮前」駅 徒歩8分



所在地 東京都中央区日本橋浜町2-30-1

募集区画・条件

階数	用途	面積	お引渡し
8階	事務所	195.07 m ² (59.01坪)	9月1日

※求積中

償却：無
更新料：無

条件	敷金	月額賃料	共益費	契約期間
	12ヶ月	相談	賃料に含む	2年

★男女別トイレ

※賃料・共益費には別途消費税相当額を申し受けます。

建築概要・設備

構造	SRC造/ 地下1階 地上10階建		
竣工	1993年 12月		
敷地面積	358.36 m ²	(108.40坪)	*登記簿
建築面積	323.34 m ²	(97.81坪)	
延床面積	2,771.25 m ²	(838.30坪)	*登記簿
電気	有		
ガス	無		
給湯	有		
電話	引込可		
E V	乗用2基		

空調	有 (個別空調)
床仕様	OA確認中、床荷重 確認中kg/m ²
天井高	確認中
駐車場	2台普通車 機械式

〒105-0003 東京都港区西新橋1丁目14番2号
【媒介】国土交通大臣(1)第10040号

東京キャピタルマネジメント株式会社
運営管理部 熊谷

hiroaki_kumagai@tokyo-capital.com



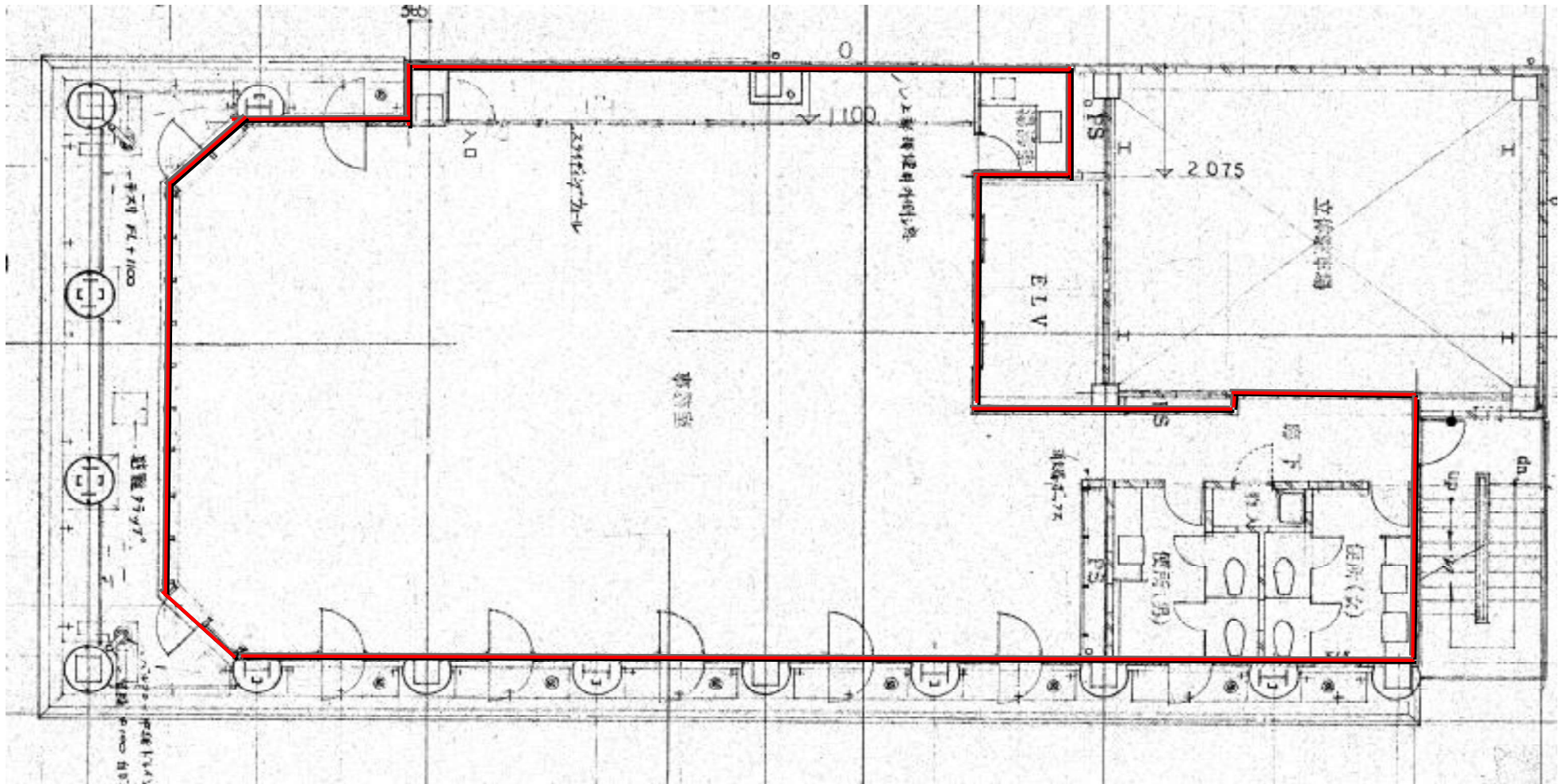
www.tokyo-capital.com



お問合せ

03-5511-7840 / 090-5091-7664

KVK日本橋浜町ビル



※現況と異なる場合は現況を優先します。

8階

五反田ハタビル

GOTANDA HATA BLDG.



JR山手線・東急池上線・都営浅草線「五反田」駅 徒歩 1 分



所在地

東京都品川区東五反田2-2-3

募集区画・条件

階数	用途	面積		お引渡し
3階	事務所	282.21㎡ (85.37坪)		2025/8/1
募集条件	敷金	月額賃料	共益費	契約期間
	12ヶ月	14,000円/坪	3,000円/坪	2年

駅近・飲食店豊富／レイアウトしやすい形

- ・ 用途：事務所
- ・ 契約形態：普通賃貸借（2年）
- ・ 礼金・償却・更新料：なし
- ・ 契約面積にトイレ・給湯室を含む

※敷金は保証会社加入にて箇月数応相談。※賃料・共益費には別途消費税相当額を申し受けます。

建築概要・設備

構造	鉄骨鉄筋コンクリート造 地下1階 地上8階建
竣工	1992年3月
敷地面積	400.11 ㎡ (121.03坪)
建築面積	342.45 ㎡ (103.59坪)
延床面積	2,598.19 ㎡ (785.95坪)
電気	有
給湯	有（貸室内）
電話	引込可
光回線	引込可

乗用EV	2基（各6人乗）
空調	個別空調
トイレ	男女別（一部貸室内）
床仕様	OA有
照明	LED照明
開館時間	平日 7:00～20:00 上記時間外はカードによる入館
その他	24時間入退館可

[20250213]

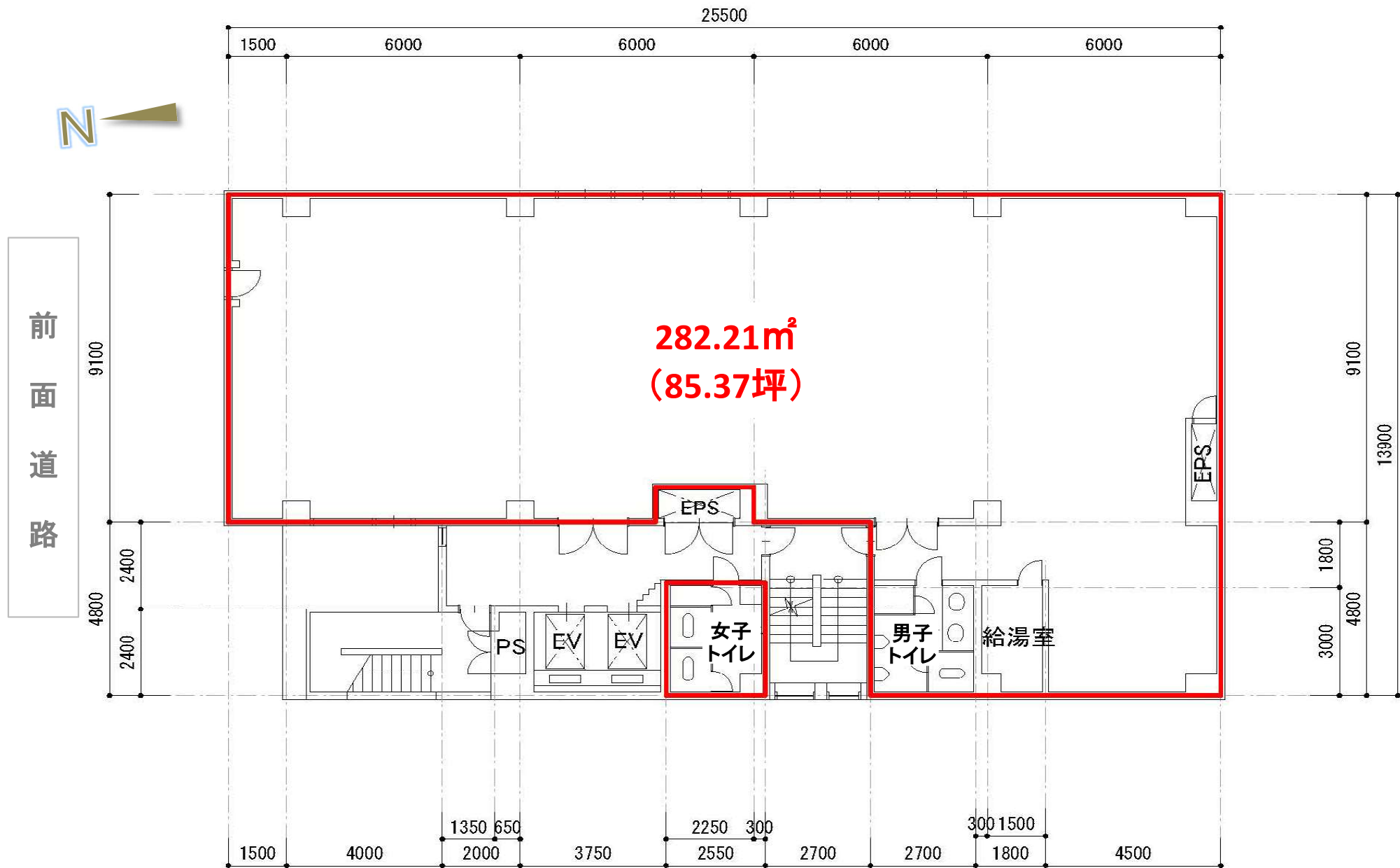
【代理】国土交通大臣(1)第10040号
〒105-0003 東京都港区西新橋一丁目14番2号

東京キャピタルマネジメント株式会社
営業部リーシンググループ 担当：小山

rim_i_koyama@tokyo-capital.com



五反田ハタビル



現況と異なる場合は現況を優先します。

3階平面図



いちご中目黒ビル

VR
公開中!



所在地 東京都目黒区青葉台2-21-6

交通 東急東横線・東京メトロ日比谷線 「中目黒駅」徒歩8分 / 東急田園都市線「池尻大橋駅」徒歩13分

募集区画・条件

階数	引渡状態	面積	入居可能日
6階	セットアップ	103.58㎡ (31.33坪)	2025年7月頃
8階	セットアップ	103.58㎡ (31.33坪)	相談

募集条件	敷金	月額賃料	共益費	契約期間
	8ヶ月	相談	賃料に含む	2年

- ・用途：事務所
 - ・契約形態：普通借
 - ・礼金/償却/更新料：なし
 - ・契約面積にEVホール、男女トイレ、給湯部分を含まず。
 - ・貸方：セットアップ / 一部オプション設定 (※オプション設定箇所は賃料UPとなります)
 - ・貸主指定保証会社加入必須
- (※審査次第で敷金が最大でゼロも対応可)**

建築概要・設備

構造	鉄骨造陸屋根地下1階付10階建
竣工	1992年 1月
敷地面積	278.69㎡ (84.30坪)
建築面積	219.03㎡ (66.25坪)
延床面積	1,360.72㎡ (411.61坪)
電気	有
ガス	無
給湯	有 (貸室内)
電話	引込可
光回線	引込可

乗用EV	1基
空調	個別空調 (1系統)
トイレ	男女別
床仕様	OA有 (H=40mm)
開館時間	平日・土 8:00~20:00

Point
フロアエントランス～室内リニューアル予定！空調も更新予定！
会議室内はモニターおよび机・椅子付きでのお引渡し
男女トイレ・給湯もリニューアル予定！（表装のみ）

現況と異なる場合は、現況を優先致します。

[20250204]



【媒介】国土交通大臣 (1) 第10040号
〒105-0003 東京都港区西新橋一丁目14番2号
東京キャピタルマネジメント株式会社

営業部 リーシンググループ 担当：佐藤
yui_sato@tokyo-capital.com

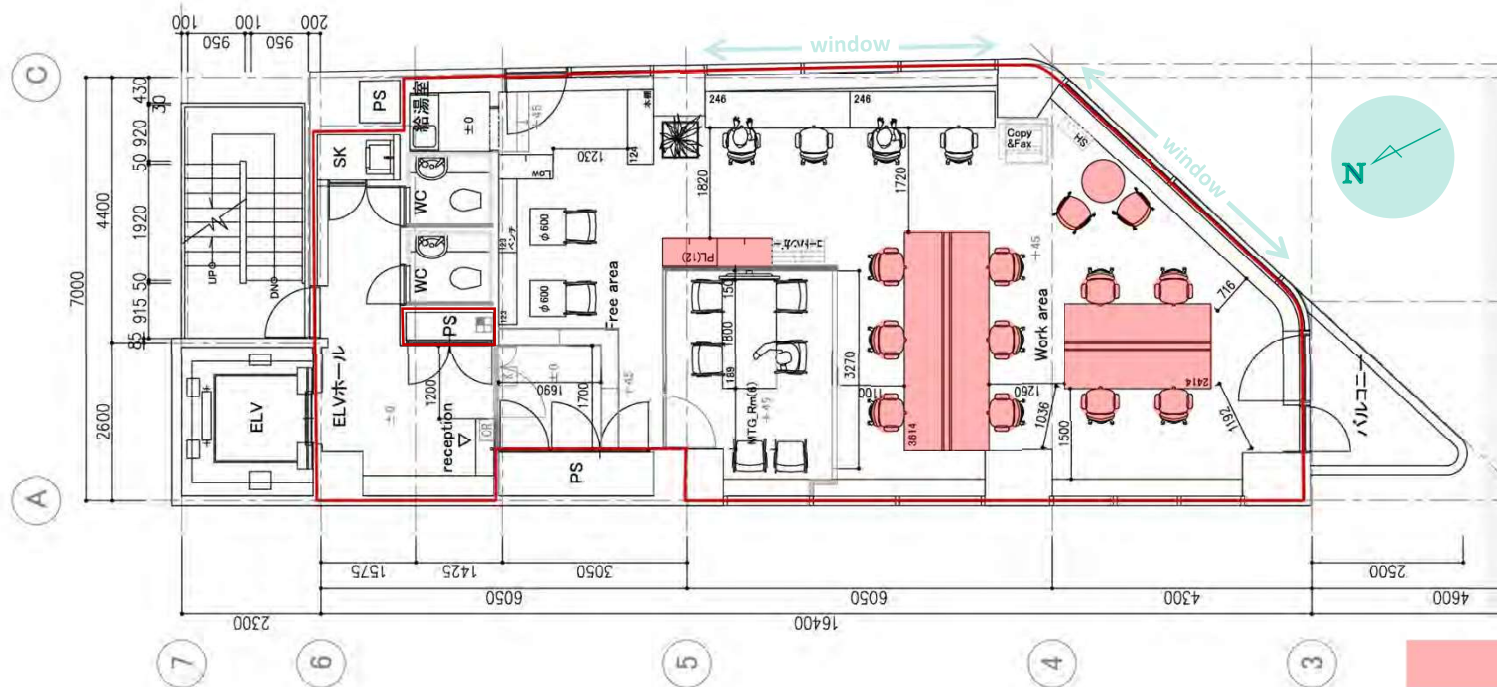
03-5511-7840
090-5422-2651





南向き2面窓で、眺望良好！

機能的コンパクトオフィス。



↑ 中目黒駅
《 山手通り 》
池尻大橋駅 ↓

1フロア
103.58㎡
31.33坪

現況と異なる場合は、
現況を優先致します。

オプション設定の箇所

- **フリーエリア** (受付・フリーエリア) テーブル席 × 2
- **会議室** 4～6名用
- **ワークエリア** (※オプション設定)

この部分の什器備品はオプション設定、賃料条件もUPとなります。ご相談ください。上記図面はあくまでも案です。

オススメ!!

スタートアップ企業 様
IT・Web系企業 様
いまずぐ移転を考えている企業 様



セットアップオフィスだから、 すぐ始められる。



貸室内は内装デザイン・レイアウトされた状態でお引渡し。
セットアップオフィスのため、短期間での移転が可能。
フリーエリアや会議室には、テーブル・椅子に加え、モニターまでご用意しています。



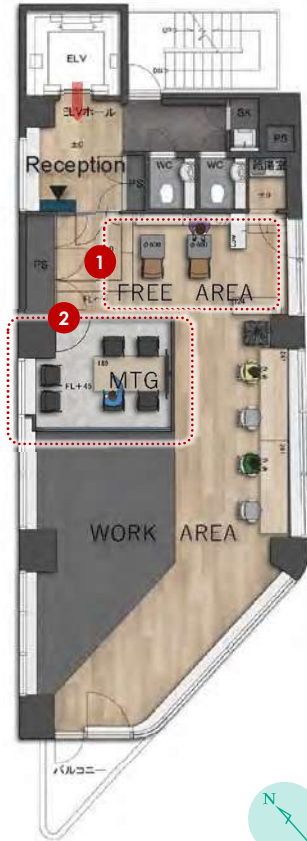
“

カフェのようなフリーエリアと、クールな会議室。

デザインにこだわったフリーエリアは、カフェのようなオシャレな空間。

会議室は少しテイストが変わって、クールかつシック、ブルーが際立つビジネススタイル。

天井や照明にもこだわった、上質なオフィスです。



あくまでイメージにつき、色味や仕様など、
現況と異なる場合は、現況を優先致します。



1 フリーエリア Free area

ちょっとした打合せや作業に使えるフレキシブルなスペースを設置。
あてのスケルトン天井・間接照明・漆喰風のグレー壁・木目の家具類が北欧風カフェのような落ち着いた雰囲気を演出。家具類はすべて設備品です。来客時の受付や休憩に使うなど、この場所でほっと一息つくのも良いかもしれません。

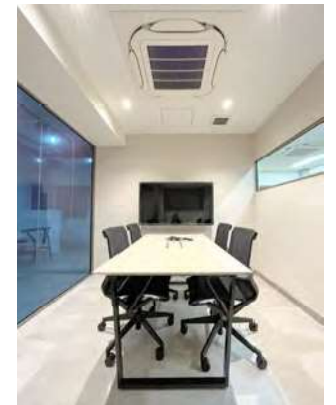


2 会議室 Meeting Room

ミーティングや来客に使える、セバレートな会議室を設置。

ガラスはブルーのシートでラッピングしてあり、よいアクセントになっています。

テーブル・椅子・モニターも設備品です。



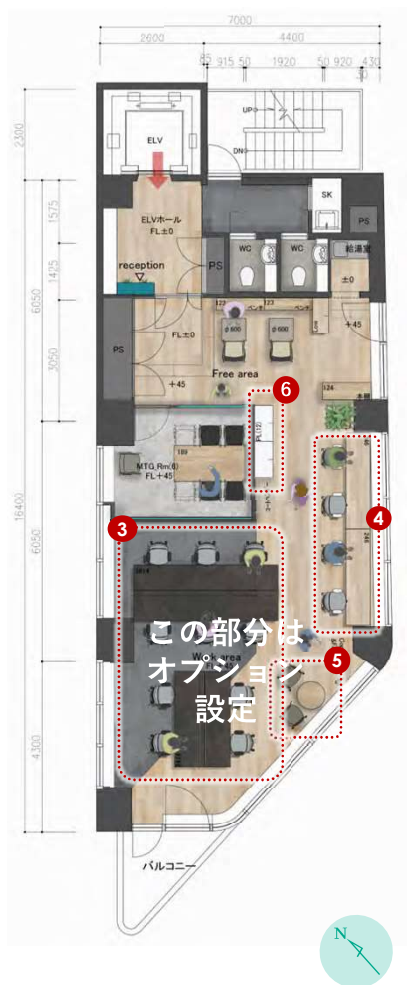
“

コミュニケーションがとれる、開放的なオフィス。

窓側には、カウンターデスクを設置。外が見えるため開放的な気分で仕事ができます。

③⑤⑥についてはあえて机・椅子・ロッカーを設置せず、お客様の好きな配置とできるようにしてあります。下記はあくまでレイアウトの一例ですが、オプションで設置してのお引渡しとすることも可能です。（※ただし賃料条件UPとなります。）

Working Space



あくまでイメージにつき、色味や仕様など、現況と異なる場合は、現況を優先致します。



スタンダード仕様



③⑤の机・椅子がない状態での引渡しとなります。

④カウンターデスク（4席）は設置しております。

執務スペースはおお客様の人数に合ったレイアウトにさせていただきます。



オプション付き仕様



オプションになりますが、③⑤⑥の机・椅子・ロッカーの設置が可能です。

上記イメージパースは、③執務エリア6名掛けと4名掛けを、⑤は簡易打合せスペースとし2名掛けを想定したものです。



“ 設備も充実。デザインにもこだわりました。 ”

フロア全体のデザインを統一。設備もシンプルで機能的なものをセレクトしています。

フェイクグリーンで緑や床を木目調の仕様を採用。

「毎日通いたくなるお洒落なオフィス」になるよう、こだわってデザインしました。

Entrance & Facilities



あくまでイメージにつき、色味や仕様など、現況と異なる場合は、現況を優先致します。



7 フロア入口 Floor Entrance

フロアを示すサインと、アクリル板のサインボードを設置。サインボードには会社名を入れられる仕様になっています。

淡いグレーの壁×ブルーのボード、木目調のタイルマットがマッチしたオシャレな入口に。フェイクグリーンも設置済み。

全体的にシンプルでスッキリとしたデザイン。



9 ロッカー Locker

ワークエリア手前に大容量のロッカーを設置。

シンプルなデザインのためインテリアとして馴染んでいます。

※この部分はスタンダード仕様ではなく、オプション設定になります。



8 トイレ Restroom

男女別トイレ。執務室の外にあります。トイレもフロア入口のテイストに合わせたカラーリングで統一。



丸いミラーとドアのピクトグラムがポイント。ミラーの照明ON/OFFはタッチパネル式です。



10 給湯室 pantry

フリーエリアの奥にある給湯室は1Hコンロ×1台つきのため、お湯も沸かせます。

水道はもちろん冷・温切り替え可。コンパクトな給湯室です。



“洗練された街、中目黒で働く。”

東京の人気エリア、憧れの街「中目黒」。流行の発信地として、グルメ・ファッションなど個性的でハイセンスなお店が豊富です。目黒川沿いには Café や BAR などの飲食店や、アパレル・インテリアなど多彩な店舗が立ち並ぶ、都内屈指のオシャレなエリアです。

驚安の殿堂ドンキホーテ中目黒本店まで、徒歩1分！
コナミスポーツクラブも入っています！

千歳橋の様子。春だけでなく新緑の季節の川沿いも清々しい景色。

世界で6店舗、日本にはここ中目黒にしかない、スタバの大人気フラッグシップストア『STARBUCKS RESERVE ROASTERY TOKYO』もすぐ近くです！

桜の名所、目黒川まで徒歩1分！春の「目黒川桜まつり」ではライトアップされた夜桜も楽しめます。

ファミリーマート脇にシェアサイクルスポットがあり、近場の外出に便利。

※ 2025年1月現在の情報となります



山手通り沿いにある当ビルは、視認性良好！1Fにはセブンイレブンが入っています。



別フロア窓から撮影した、山手通り×野沢通り、「青葉台一丁目」交差点。山手通りに沿って歩けば、駅まで一直線で行けます。

LOCATION



【媒介】国土交通大臣（1）第10040号
〒105-0003 東京都港区西新橋一丁目14番2号
東京キャピタルマネジメント株式会社

営業部 リーシンググループ 担当：佐藤
yui_sato@tokyo-capital.com

☎ 03-5511-7840

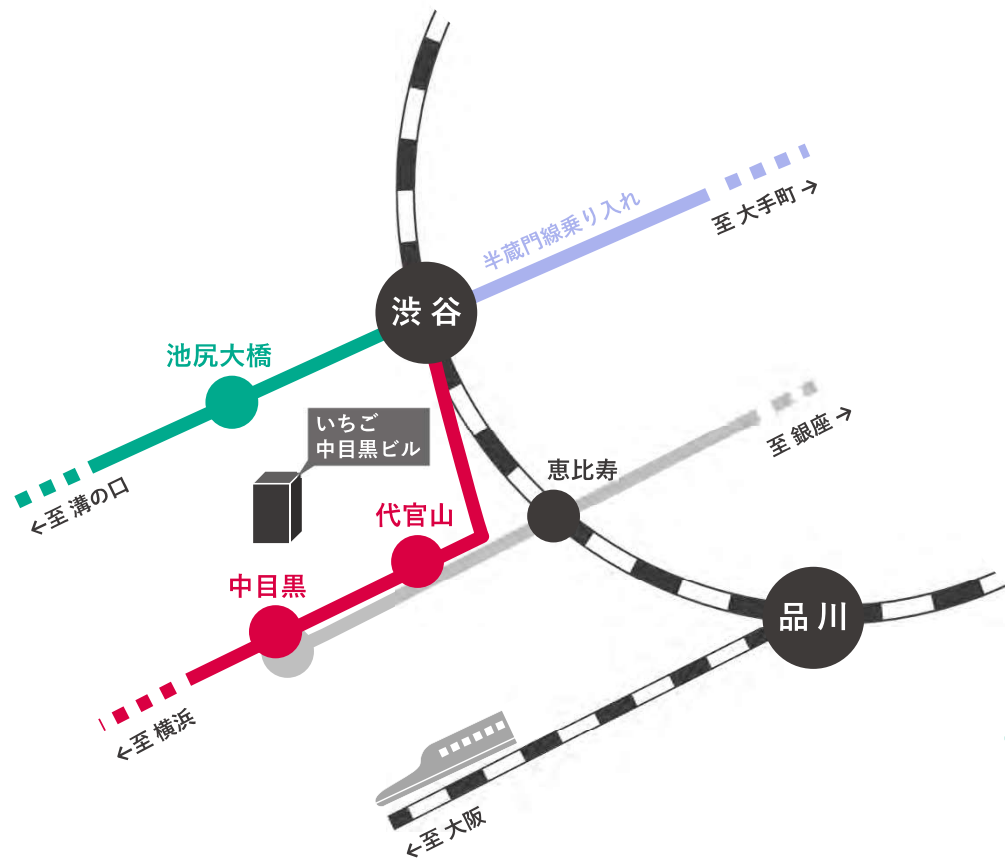
☎ 090-5422-2651



“

中目黒駅まで、徒歩8分。

池尻大橋駅・代官山駅も使えます。



TY 東急 東横線
 (H) 東京メトロ日比谷線「中目黒駅」徒歩 8 分

DT 東急 田園都市線「池尻大橋駅」徒歩 13 分

TY 東急 東横線「代官山駅」徒歩 13 分

Area features

渋谷・六本木・銀座・自由が丘・横浜をはじめ
 東横線と副都心線の直通運転により
 新宿方面や原宿、池袋方面にも乗換なしで移動が可能！
 主要都市や人気の街へスムーズにアクセスできます！

渋谷駅まで 中目黒駅から東急東横線で最速で 3 分
 池尻大橋駅から東急田園都市線で

ACCESS



【媒介】国土交通大臣（1）第10040号
 〒105-0003 東京都港区西新橋一丁目14番2号
 東京キャピタルマネジメント株式会社

営業部 リーシンググループ 担当：佐藤
 yui_sato@tokyo-capital.com

☎ 03-5511-7840
 ☎ 090-5422-2651

