

# アーバンセンター立川

URBANCENTER TACHIKAWA

3面採光 / 都心（新宿駅・東京駅）までのアクセス良好



VR内見サイト公開中！  
ぜひご覧ください。



所在地 東京都立川市曙町1-22-17  
JR線「立川駅」徒歩9分 / 多摩都市モルレル線「立川北駅」徒歩8分

## 募集区画・条件

階数	用途	面積		お引渡し
4階	事務所	578.50㎡ (175.00坪)		即
条件	敷金	月額賃料	共益費	契約期間
	12ヶ月	相談	賃料に含む	3年

※賃料・共益費には別途消費税相当額を申し受けます。

- ・用途：事務所
- ・契約形態：普通賃貸借
- ・更新料/償却/礼金：なし
- ・同フロア内に倉庫（11.42㎡/3.45坪）あり。（別途費用有）
- ・**分割相談可（2パターンあり）**

## 建築概要・設備

構造	鉄筋コンクリート・鉄骨造陸屋根地下1階付6階建		
竣工	1990年 5月		
敷地面積	919.78㎡ (278.23坪)		
建築面積	697.08㎡ (210.86坪)		
延床面積	4,657.33㎡ (1408.84坪)		
電話	引込可	空調	個別空調
光回線	引込可	給湯	共用部(電気給湯器)
乗用EV	2基	トイレ	共用部(男女別)
床仕様	OA有 (H=40mm)		
天井高	2,700mm		
開館時間	平日・土日祝：7：00～21：00 (※年末年始、電気年次点検時除く) 上記時間外はカード所持による入館		

## ■各所リニューアル工事完了■

- ①貸室内LED化工事  
(2022年9月)
- ②募集対象フロアの男女トイレ、給湯室、EVホール  
リニューアル  
(2022年12月)
- ③ファサード、1階エントランス、男女トイレ、給湯室  
リニューアル、1階多目的トイレの設置

[20240614]

【媒介】国土交通大臣(1)第10040号  
〒105-0003 東京都港区西新橋一丁目14番2号

東京キャピタルマネジメント株式会社

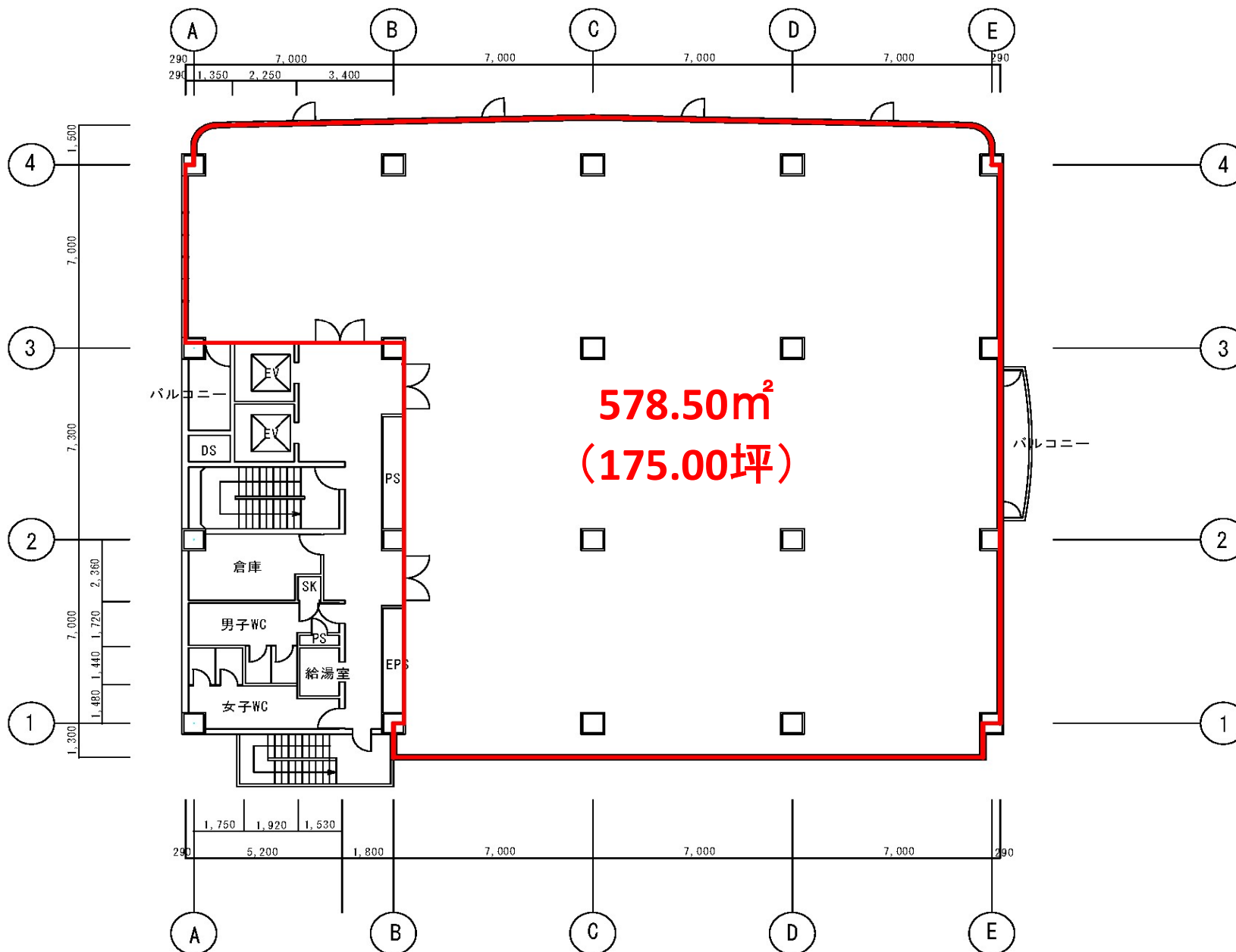
営業部 リーシンググループ 担当：佐藤由衣

✉ yui\_sato@tokyo-capital.com



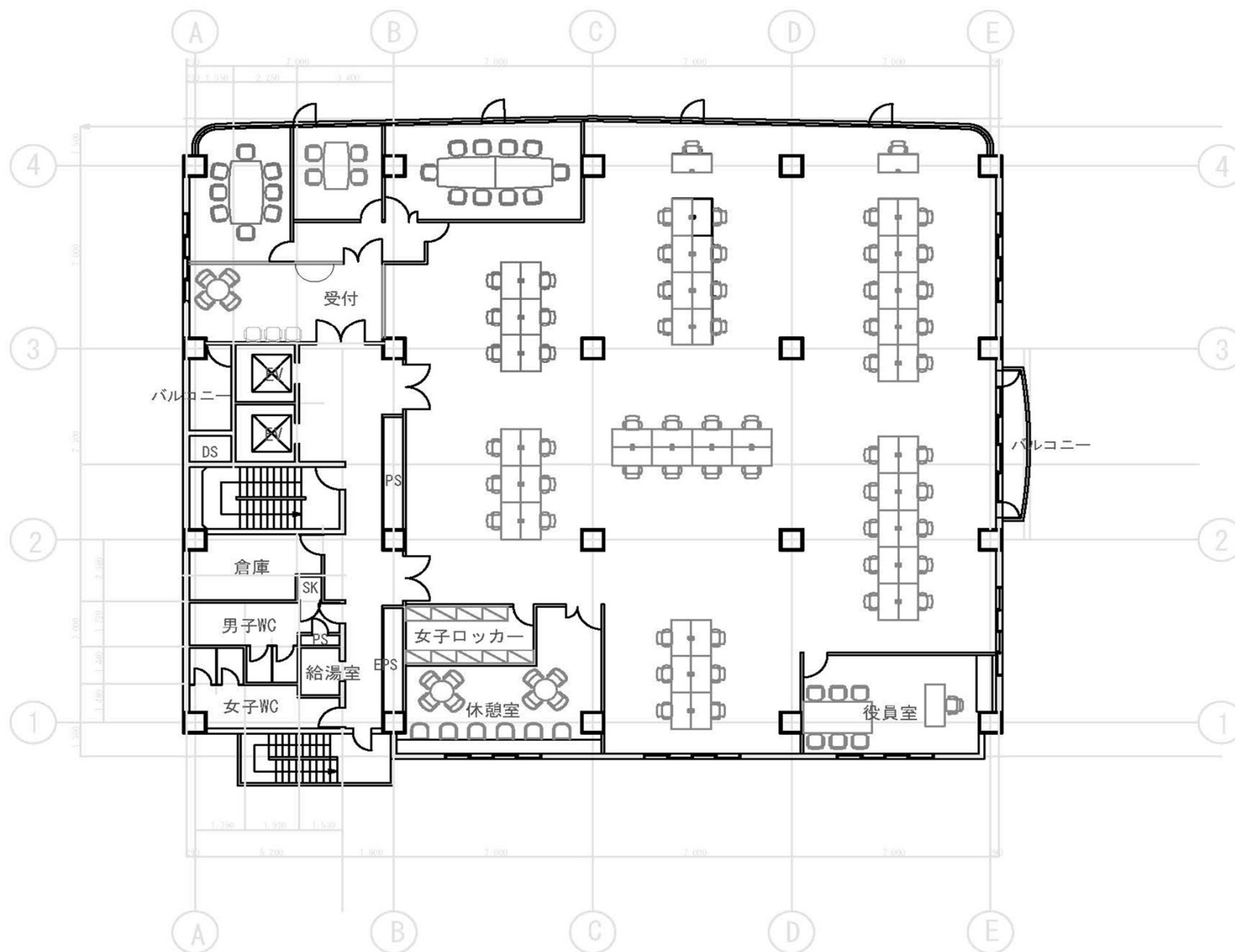
www.tokyo-capital.com

# アーバンセンター立川

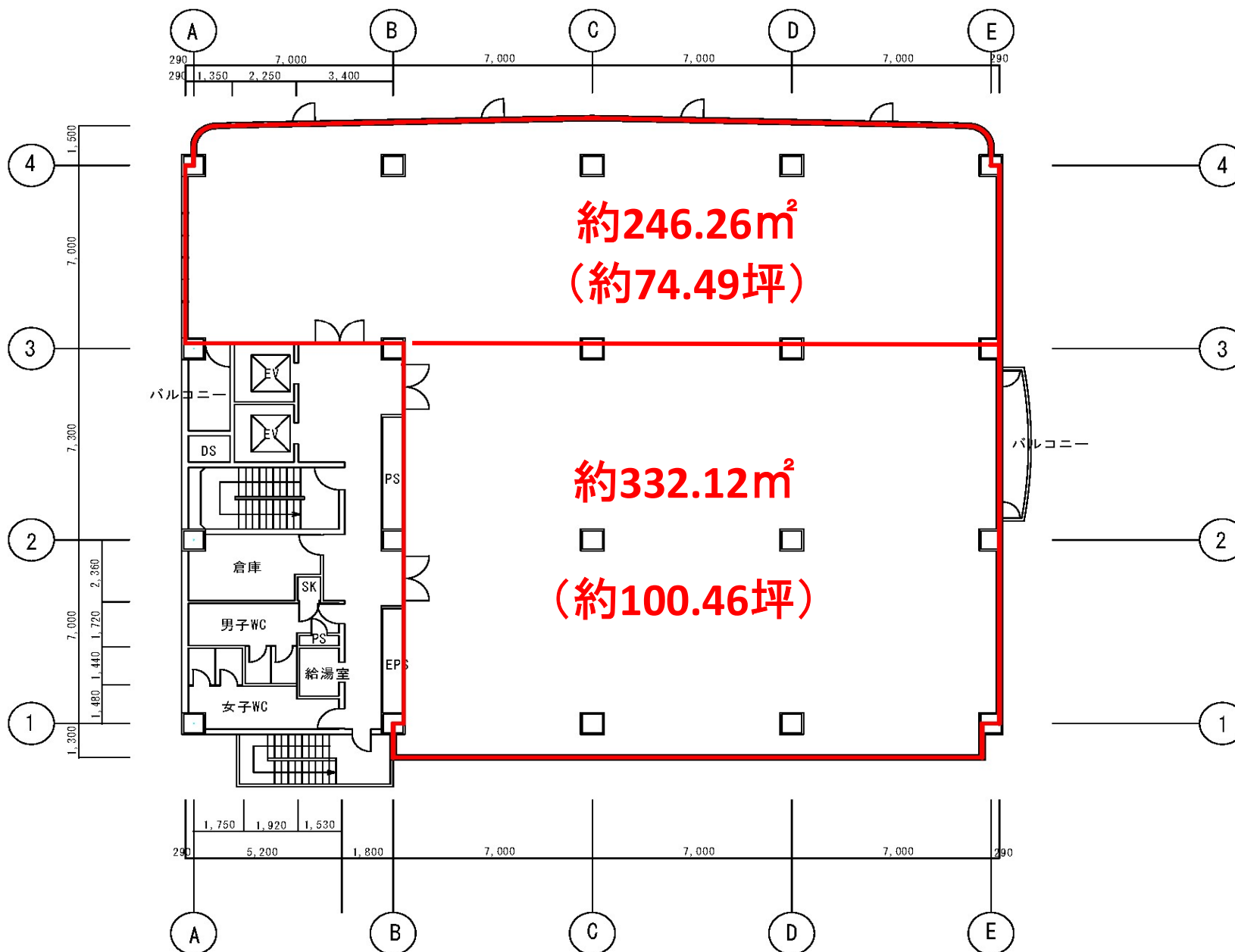


※現況と異なる場合は現況を優先いたします。

4階 平面図



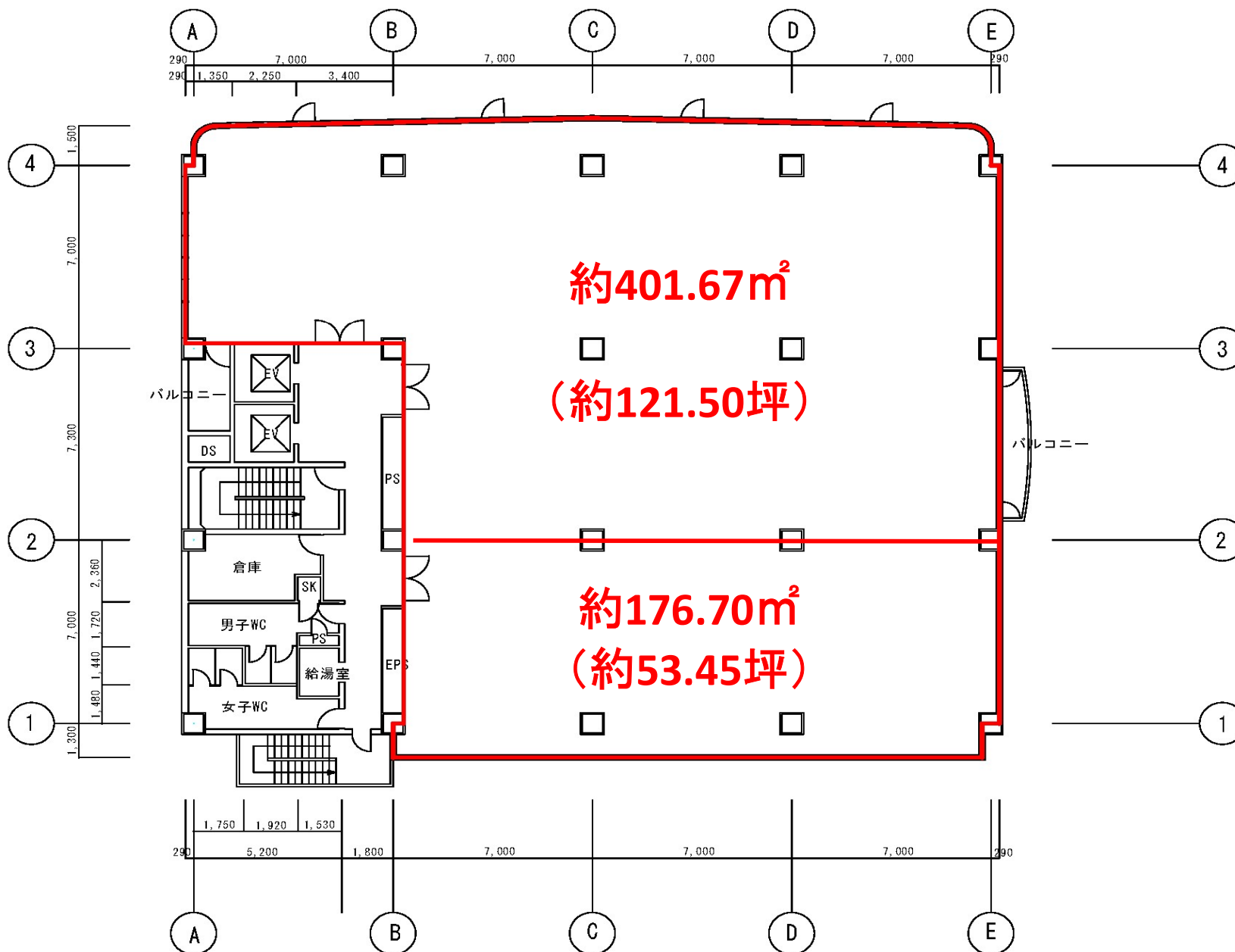
※あくまで参考レイアウトであるため、実際にレイアウトする際は事前の現地調査が必要となります。



※求積の結果、面積が変更になる可能性があります。

※現況と異なる場合は現況を優先いたします。

4階 平面図 (分割案A)



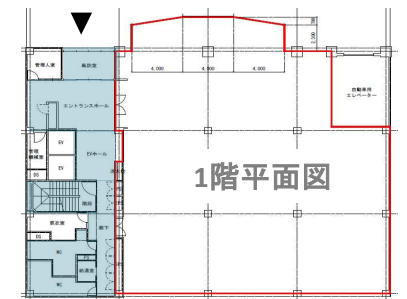
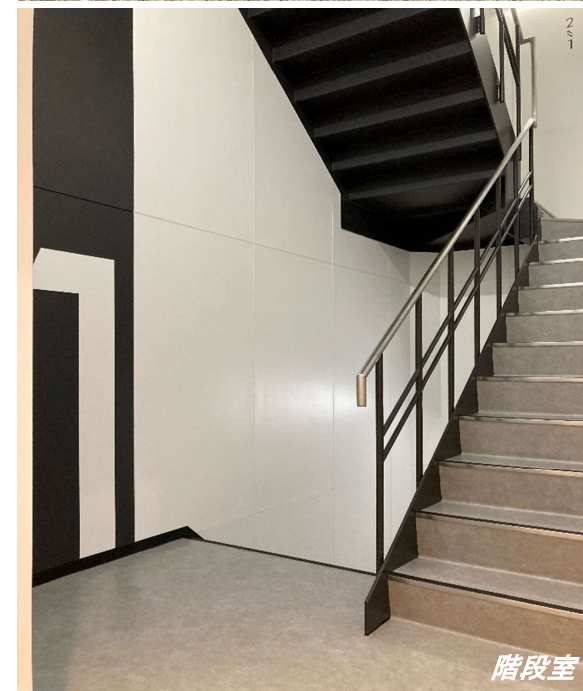
※求積の結果、面積が変更になる可能性があります。

※現況と異なる場合は現況を優先いたします。

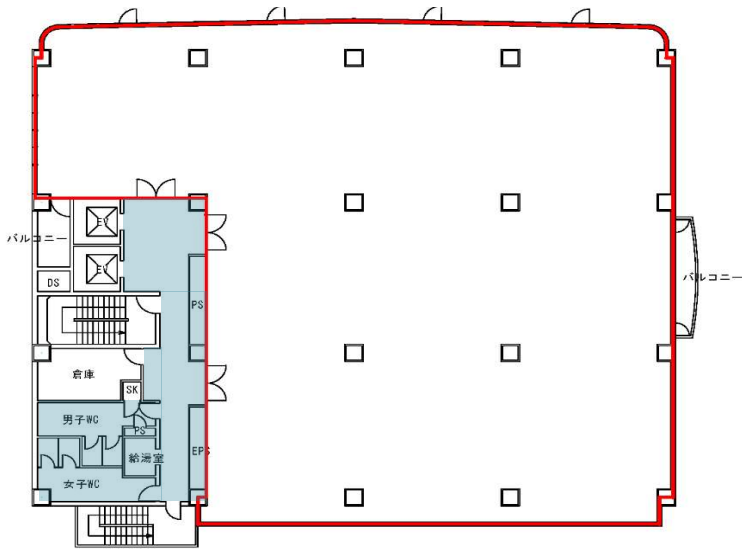


# アーバンセンター立川

1階エントランス廻りリニューアル工事完了（2023年6月）



リニューアル箇所



リニューアル箇所







## 立川駅の利便性・周辺エリアの特徴

### ★ 複数路線利用可能

JR各線(中央線・青梅線・南武線)  
多摩都市モノレール線

### ★ 始発駅でもあり各方面へアクセス可能

青梅線(始発駅)  
→昭島、青梅、奥多摩方面

南武線(始発駅)  
→西国立、府中本町、川崎方面

### ★ 多摩都市モノレール線沿線は、 大学、神社などあり

→中央大学、明星大学、高幡不動

# アーバンセンター立川

## ◆周辺環境◆

ウォーキング・ランニング・サイクリングなど各種コースやフットサルコート、BBQガーデンなどがあり、レクリエーション施設が豊富。本公園は、立川市と昭島市の広域避難場所の一つに指定されており、大規模災害発生時の避難場所との機能もあり。

国営昭和記念公園公式ホームページはこちら↓

<https://www.showakinen-koen.jp/>

**P** 時間貸駐車場

**P** 月極駐車場


 バス停



### タイムズ立川緑川通り第2

 収容台数   32台	
<b>Ⓢ</b> 駐車料金   最大 (繰り返し適用)	
《月-土》	《日・祝》
08:00 - 19:00 最大料金 1100円	08:00 - 19:00 最大料金 700円
19:00 - 08:00 最大料金 400円	19:00 - 08:00 最大料金 400円
<b>Ⓢ</b> 駐車料金   通常	
《月-土》	《日・祝》
08:00 - 19:00 20分 200円	08:00 - 19:00 20分 200円
19:00 - 08:00 60分 110円	19:00 - 08:00 60分 110円

### タイムズ立川曙町第4

 収容台数   14台	
<b>Ⓢ</b> 駐車料金   最大 (繰り返し適用)	
駐車後12時間 最大料金 1540円	
<b>Ⓢ</b> 駐車料金   通常	
08:00 - 00:00 30分 220円	
00:00 - 08:00 60分 110円	

※上記は2024年5月時点での情報であり、当社が料金その他を保証するものではありません。



※2023年4月時点の情報です



4



《 Osteria time | オステリア・タイム 》

小道を入った先にある「大人の隠れ家」的イタリアン。平日パスタランチは、サラダ・パスタ・デザート・ドリンクが付いたコース仕立てとなっており、それぞれその日のオススを黒板メニューから自由にセレクトできる。

1



《 cafe ばくだん畑 》

昭和記念公園近く。ランチからティータイム限定営業のカフェ。ランチは日替わりの他、数種類。オススは「窯出しフレンチトーストのランチプレート」。甘くないフレンチトーストのランチは、特に女性に人気。



2



《 やぶ砂 》

地元民から長く愛されている、昭和の雰囲気の色濃く残す「町のお蕎麦屋さん」。ランチタイムはサラリーマンでいっぱいになるほど人気がある。ランチメニューが豊富で、コスパの良さにも定評がある。



3



《 四つ角飯店 》

老舗の中華料理店。自家製餃子が人気。名物「豚角煮定食」は角煮300gとBIGサイズ！10時間煮込まれ柔らかくなった角煮に、甘辛い醤油餡が良く合う。



