

横浜市港北区新横浜

アーバンセンター新横浜

※旧新横浜ナラビル

URBANCENTER SHINYOKOHAMA



東海道新幹線・JR線・相鉄線・東急東横線・市営地下鉄ブルーライン
「新横浜」駅 徒歩 5分



徒歩1分圏内にコンビニ・スーパーetc有

新幹線・複数路線が使えるアクセスGOOD

契約形態：普通建物賃貸借
礼金：なし
償却：なし
契約面積に共用部を含みます。

所在地

神奈川県横浜市港北区新横浜2-2-8

募集区画・条件

階数	用途	面積	お引渡し
5階	事務所	403.37㎡ (122.01坪)	2025/4/1
8階	事務所	403.37㎡ (122.01坪)	2025/3/1



男女トイレリニューアル済

条件	敷金	月額賃料	共益費	契約期間
	12ヶ月	相談	3,500円/坪	3年

※賃料・共益費には別途消費税相当額を申し受けます。

建築概要・設備

構造	鉄骨・鉄骨鉄筋コンクリート造	地下1階 地上11階
竣工	1992年 3月	
敷地面積	700.60㎡ (211.93坪)	
建築面積	557.84㎡ (168.74坪)	
延床面積	5,356.99㎡ (1,620.48坪)	
電気	有	
ガス	無	
給湯	有	
電話	引込可	
光回線	引込可	

乗用EV	有 / 2基
空調	有 (個別空調)
トイレ	男女別 (共用部)
その他	24時間入退館可

[20250131]



【媒介】国土交通大臣(1)第10040号
〒105-0003 東京都港区西新橋一丁目14番2号

東京キャピタルマネジメント株式会社
営業部リーシンググループ 担当：小山

✉ rimi_koyama@tokyo-capital.com



TOKYO CAPITAL MANAGEMENT

お問合せ

03-5511-7840 / 080-3481-8505

アーバンセンター新横浜



5・8階

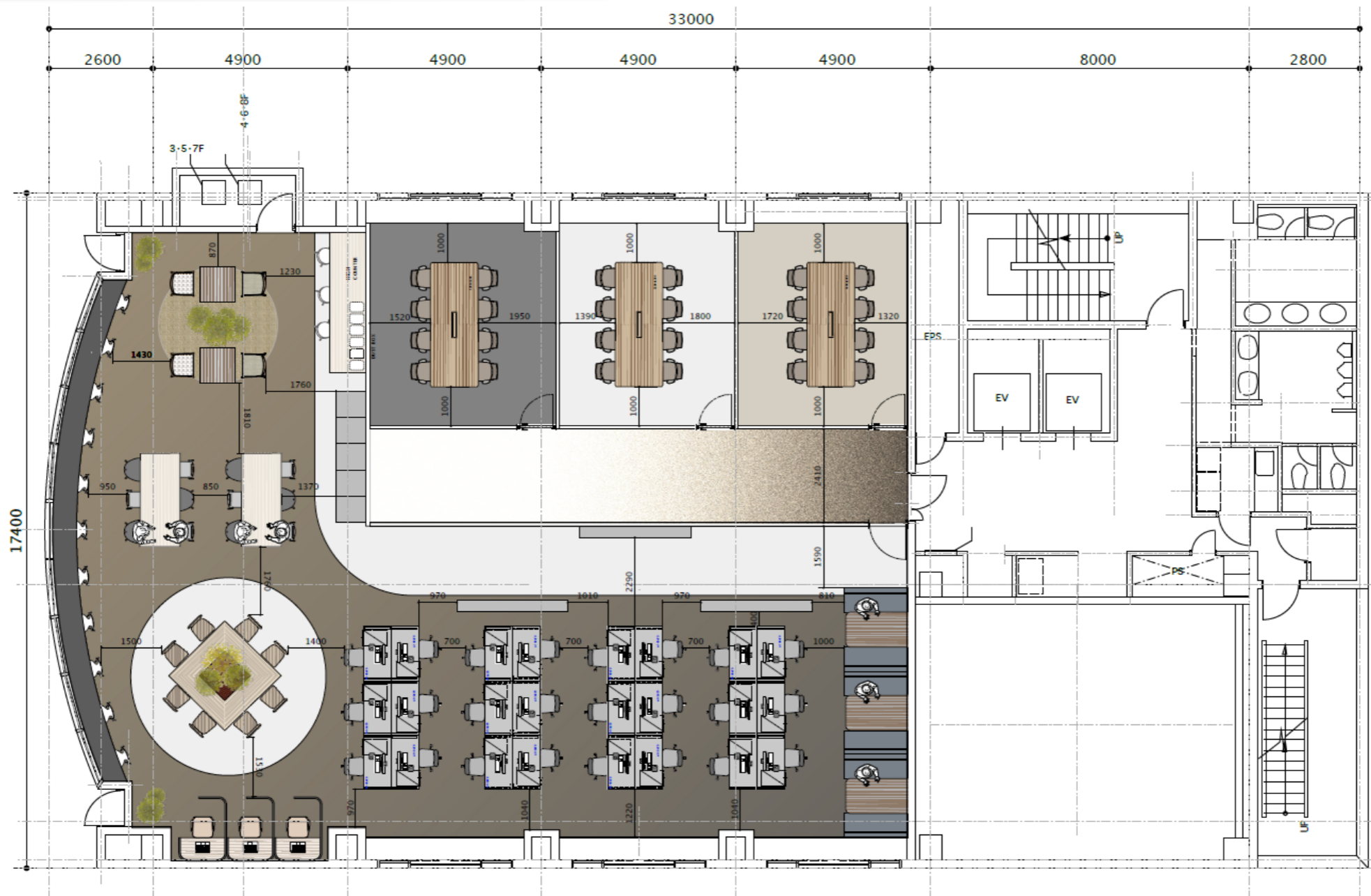
現況と異なる場合は現況を優先します。



共用負担面積対象範囲

共用部面積の按分比(36.58m²)を契約面積に含む

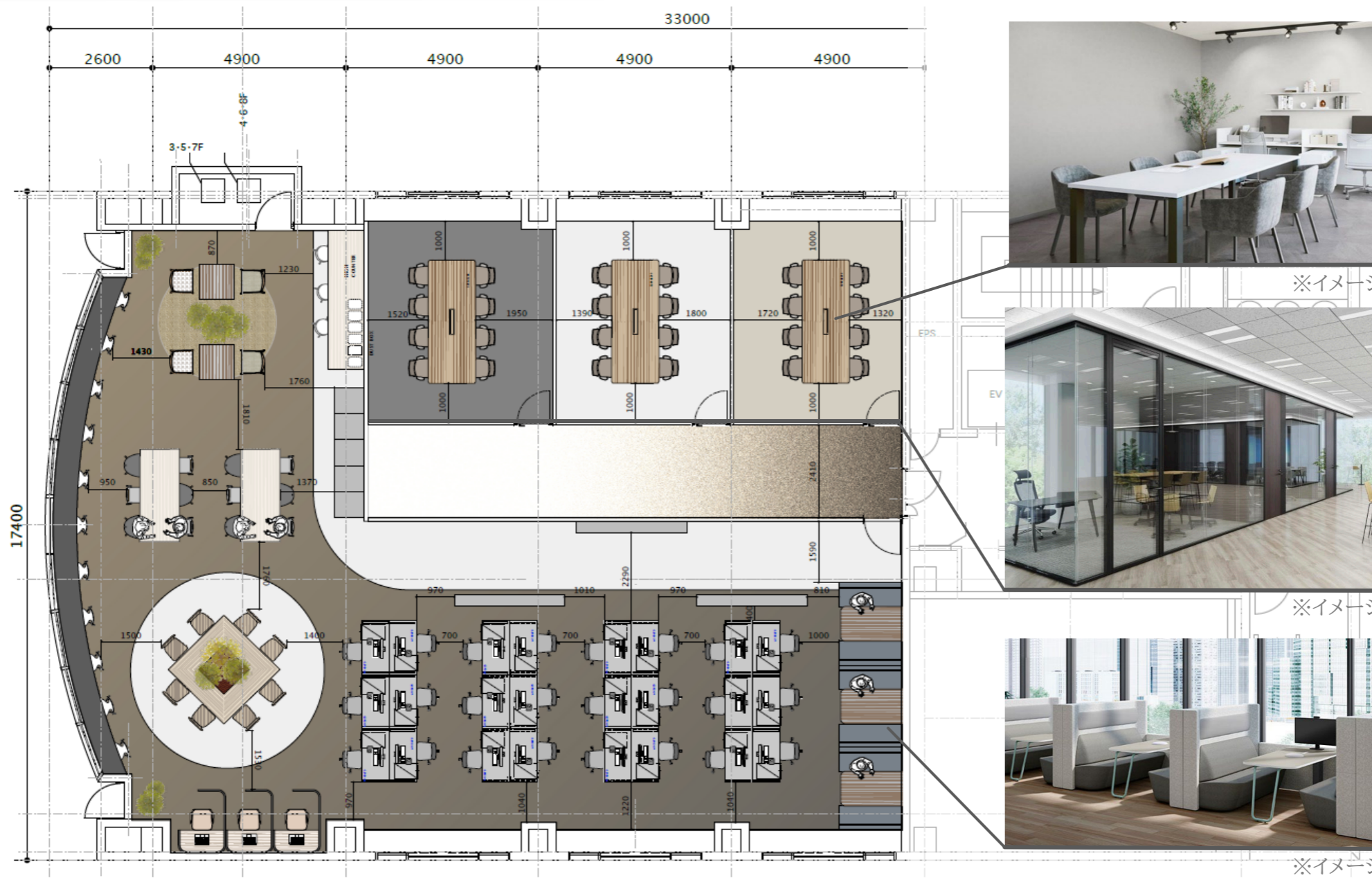
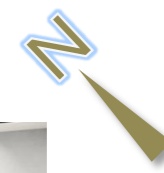
アーバンセンター新横浜



5・8階 参考レイアウト図

※参考レイアウトであるため、実際にレイアウトする際は事前の現地調査実施をお願いいたします。
現況と異なる場合は現況を優先します。

アーバンセンター新横浜



5・8階 参考レイアウト図

※参考レイアウトであるため、実際にレイアウトする際は事前の現地調査実施をお願いいたします。
現況と異なる場合は現況を優先します。