

東京都千代田区九段南

# あや九段ビル

AYA KUDAN BLDG.



東京メトロ東西線・半蔵門線 都営新宿線 「九段下」駅 徒歩 **6分**  
東京メトロ有楽町線・南北線 都営新宿線 JR線 「市ヶ谷」駅 徒歩 **11分**



## 所在地

東京都千代田区九段南2-3-27  
東京メトロ東西線・半蔵門線 都営新宿線 「九段下」駅 徒歩6分  
東京メトロ有楽町線・南北線 都営新宿線 JR線 「市ヶ谷」駅 徒歩11分  
東京メトロ半蔵門線 「半蔵門」駅 徒歩12分



## 募集区画・条件

階数	用途	面積		お引渡 (予定)
4階	事務所	284.83㎡ (86.16坪)		2025/4/1
募集条件	敷金	月額賃料	共益費	契約期間
	10ヶ月	相談	3,400円/坪	2年

※賃料・共益費には別途消費税相当額を申し受けます。

**6路線3駅利用可能**



**1フロア1テナント  
使いやすい形状!**

用途：事務所  
契約形態：普通借家契約  
礼金：なし  
償却：なし



## 建築概要・設備

構造	鉄骨鉄筋コンクリート造 地下1階地上7階建	乗用EV	2基 (2022年9月リニューアル済)
竣工	1986年4月	空調	有 (個別空調)
敷地面積	480.67㎡ (145.40坪)	トイレ	男女別 (貸室内)
建築面積	346.91㎡ (104.94坪)	駐車場	有
延床面積	2640.79㎡ (798.83坪)	その他	24時間入退館可
電気	有		
ガス	無		
給湯	有		
電話	引込可		
光回線	引込可		
床仕様	OAフロア (予定)		

[20241205]

【代理】国土交通大臣(1)第10040号  
〒105-0003 東京都港区西新橋一丁目14番2号

東京キャピタルマネジメント株式会社  
営業部リーシンググループ 担当：小山

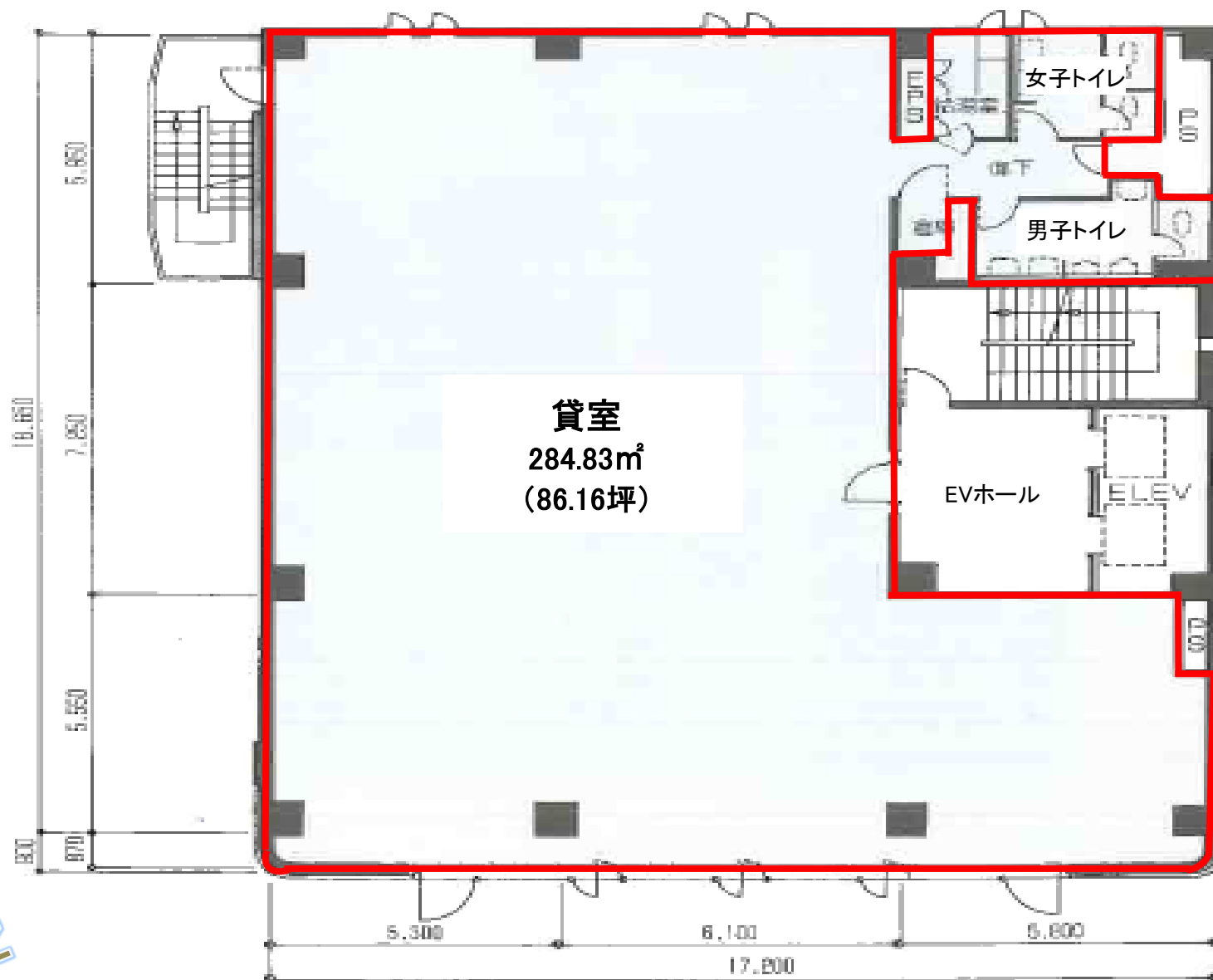
✉ rimi\_koyama@tokyo-capital.com



お問合せ

☎ 03-5511-7840 / 080-3481-8505

# あや九段ビル



現況と異なる場合は現況を優先します。

4階平面図

# あや九段ビル

