

港区赤坂

いちご乃木坂ビル

ICHIGO NOGIZAKA BLDG.



東京メトロ千代田線「乃木坂駅」徒歩2分
都営地下鉄大江戸線「六本木駅」徒歩8分

・複数路線利用可



所在地 東京都港区赤坂8-11-37

募集区画・条件

階数	用途	面積	お引渡し	
2階	事務所	445.00㎡ (134.61坪)	即	
条件	敷金	月額賃料	共益費	契約期間
	12ヶ月	相談	4,700円/坪	2年

- ・償却：無
- ・更新料：無

※賃料・共益費・駐車料には別途消費税相当額を申し受けます。

建築概要・設備

構造	鉄骨鉄筋コンクリート造/地下1階7階建
竣工	1983年 5月
敷地面積	670.17㎡ (202.72坪)
建築面積	500.14㎡ (151.29坪)
延床面積	3,159.30㎡ (955.68坪)
電気	有
ガス	無
給湯	有
電話	引込可
乗用EV	1基

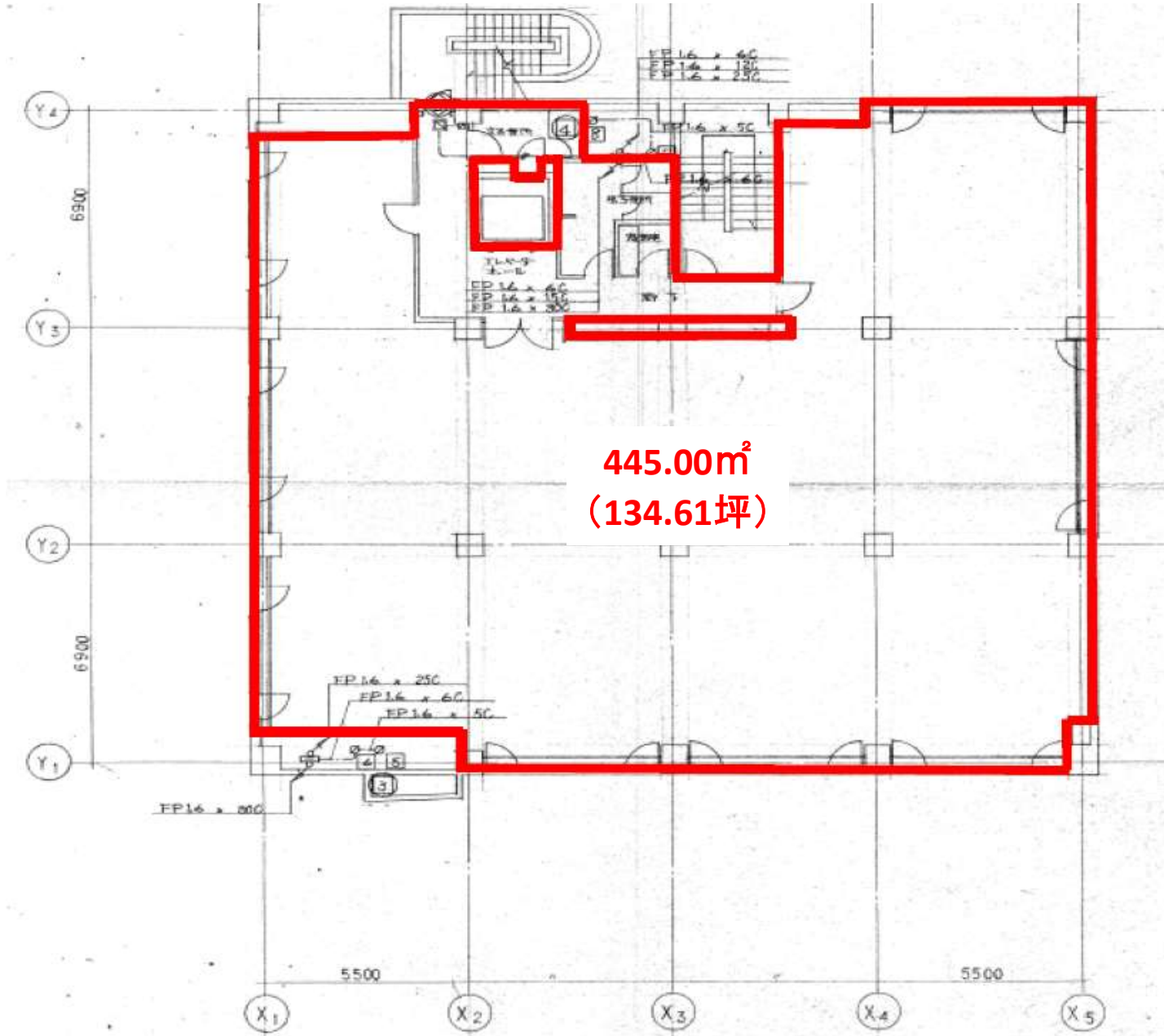
空調	セントラル・個別併用
光回線	引込可
トイレ	男女別
駐車場	空なし / 平面式

※2020年2月リニューアル工事済！
ファサード、エントランス、エレベータ、サイン表示版

[20240829]



いちご乃木坂ビル



現況と異なる場合は現況を優先します。

2階

大井町センタービル

OOIMACHI CENTER BLDG.

JR京浜東北線・東急大井町線・東京臨海高速鉄道りんかい線
「大井町駅」 徒歩 3分所在地 東京都品川区大井一丁目24番5号 (住居表示) **・複数路線利用可****・空調更新・給湯室・トイレリニューアル予定**

募集区画・条件

階数	用途	面積	お引渡し
6階	事務所	510.72㎡ (154.49坪)	即日

条件	敷金	月額賃料	共益費	契約期間
	8ヶ月	相談	2,400円/坪	2年

※賃料・共益費・駐車料には別途消費税相当額を申し受けます。

- ・償却：無
- ・更新料：無
- ・契約形態：普通借
- ・契約面積にトイレ・給湯部分の面積が含まれています。

建築概要・設備

構造	鉄骨鉄筋コンクリート造/地下1階付7階建
竣工	1987年 12月
敷地面積	886.97㎡ (268.30坪)
建築面積	757.97㎡ (229.28坪)
延床面積	4,766.86㎡ (1,441.96坪)

電気	有
ガス	無
給湯	有
電話	引込可
乗用EV	2基

空調	フロアセントラル
光回線	引込可
トイレ	男女別 (貸室内)
駐車場	機械式駐車場 (ハイルーフ不可)

対象物件

[20241018]

〒105-0003 東京都港区西新橋1丁目14番2号
【媒介】国土交通大臣(1)第10040号

東京キャピタルマネジメント株式会社

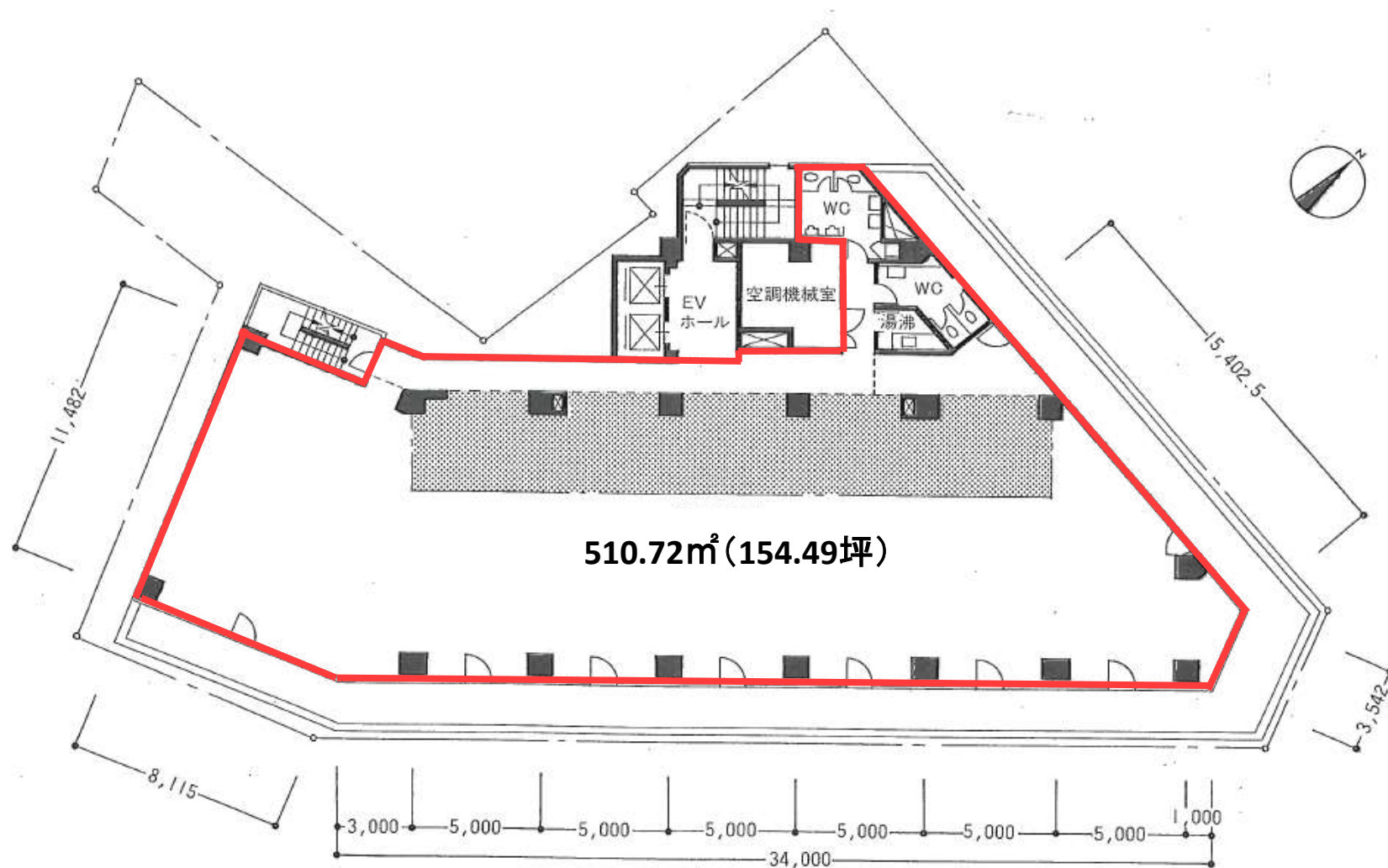
営業部 リーシンググループ 担当：阿部

✉ daisuke_abe@tokyo-capital.com



www.tokyo-capital.com

大井町センタービル



※現況と異なる場合は現況を優先します。

6階

K. U. ビル

K.U. BLDG.



JR線・都営浅草線・東急池上線「五反田」駅 徒歩 9分
東急池上線「大崎広小路」駅 徒歩 8分



所在地

東京都品川区西五反田7-24-4

募集区画・条件

階数	用途	面積		お引渡(予定)
8階	事務所	111.38㎡ (33.69坪)		2025/1/1
募集条件	敷金	月額賃料	共益費	契約期間
	相談	相談	3,000円/坪	2年

※賃料・共益費には別途消費税相当額を申し受けます。



壁色は白予定

建築概要・設備

構造	鉄骨鉄筋コンクリート造 地上8階建
竣工	1987年8月
敷地面積	262.37㎡ (79.36坪)
建築面積	224.20㎡ (67.82坪)
延床面積	1,802.76㎡ (545.33坪)
電気	有 (100A)
ガス	無
給湯	有
電話	引込可 (50回線/フロア)
床仕様	OAフロア
光回線	引込可

乗用EV	1基 (9人乗)
空調	有 (個別空調)
トイレ	男女別
その他	24時間入退館可・LED照明

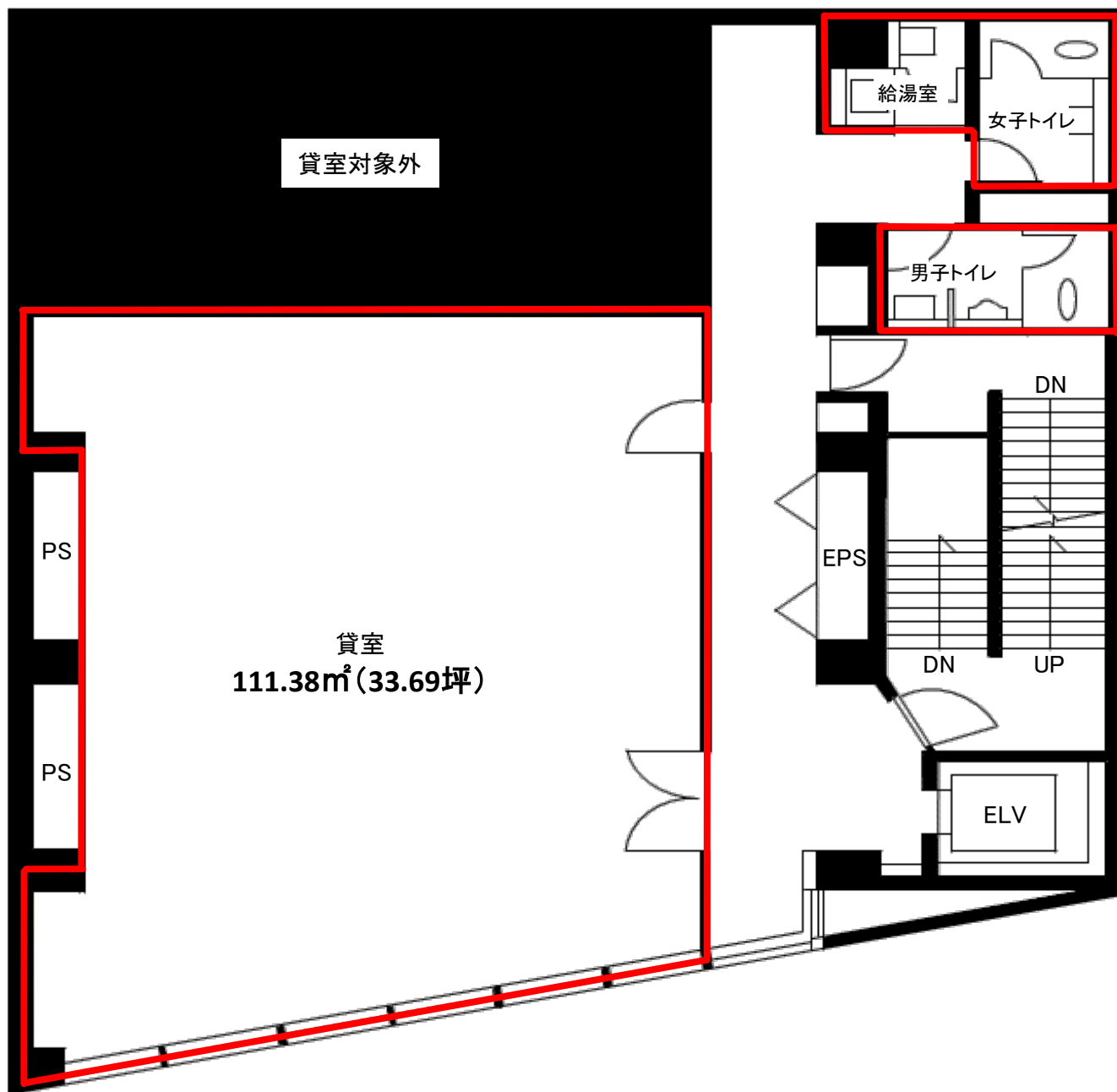
**トイレ・給湯室
リニューアル予定**
(写真・同様リニューアルフロア)

用途：事務所
契約形態：普通賃貸借契約
礼金：なし
償却：なし
契約面積に湯沸室・トイレを含みます

[20240911]



K. U. ビル



現況と異なる場合は現況を優先します。
契約面積には共用部分の一部を含みます。

8階

いちご錦糸町サウスビル

(※旧：倉持ビルディング第二)

ICHIGO KINSHICHO SOUTH BLDG.

都心へのアクセス良し（3路線利用可）／食事処も多く便利



所在地 東京都墨田区江東橋二丁目2番3号
JR総武線（総武本線・総武快速線）・東京メトロ半蔵門線「錦糸町駅」徒歩6分

募集区画・条件

階数	用途	面積	お引渡し	
4階	事務所	312.09㎡（94.40坪）	即	
条件	敷金	月額賃料	共益費	契約期間
	12ヶ月	相談	賃料に含む	2年

※賃料には別途消費税相当額を申し受けます。

- ・ 契約形態：普通借
- ・ 償却/更新料：無
- ・ 契約面積にトイレ、給湯室部分を含みます。
- ・ 貸主指定保証会社加入必須
- ・ **内装付でのお引渡し。**
- ・ **給湯室・男女トイレリニューアル済。**

建築概要・設備

構造	鉄骨鉄筋コンクリート造 地下1階付8階建
竣工	1993年 1月
敷地面積	429.60 ㎡（ 129.95 坪）
建築面積	343.13 ㎡（ 103.79 坪）
延床面積	2,566.79 ㎡（ 776.45 坪）
電気	有
ガス	無
給湯	有（電気給湯器／貸室内）
トイレ	男女別（貸室内）
電話	引込可
光回線	引込可

空調	個別空調（3系統）
エレベータ	乗用1基（13人乗り/900kg） 不停止機能あり
床仕様	OAあり（H=60mm）
天井高	2,500mm
開館時間	平日 8：00～20：00 （休館日：土日祝・年末年始・年次点検）

[20241101]

【媒介】国土交通大臣（1）第10040号
〒105-0003 東京都港区西新橋一丁目14番2号

東京キャピタルマネジメント株式会社
営業部 リーシンググループ 担当：佐藤 由衣
yui_sato@tokyo-capital.com



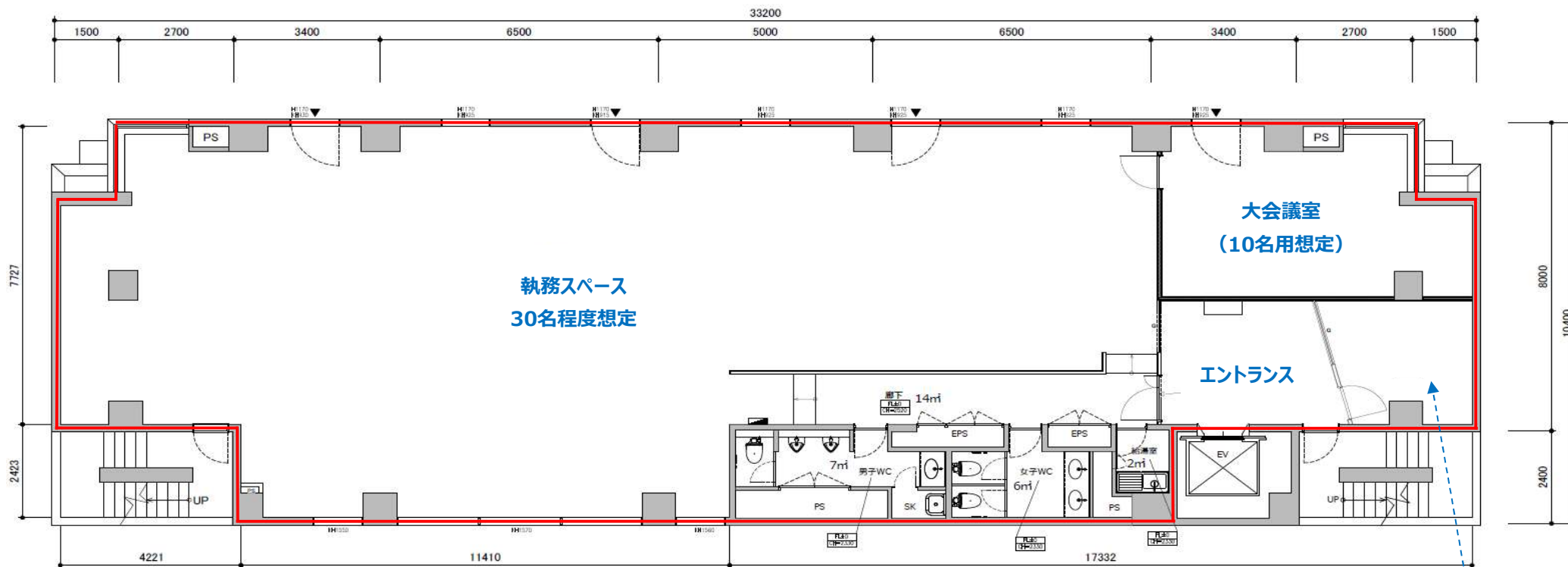
capital.com

TOKYO
CAPITAL
MANAGEMENT

お問合せ



03-5511-7840 / 090-5422-2651



事務所利用に必要な大小会議スペースおよび水廻りの動線部分のレイアウトまで
ご用意させていただきました。

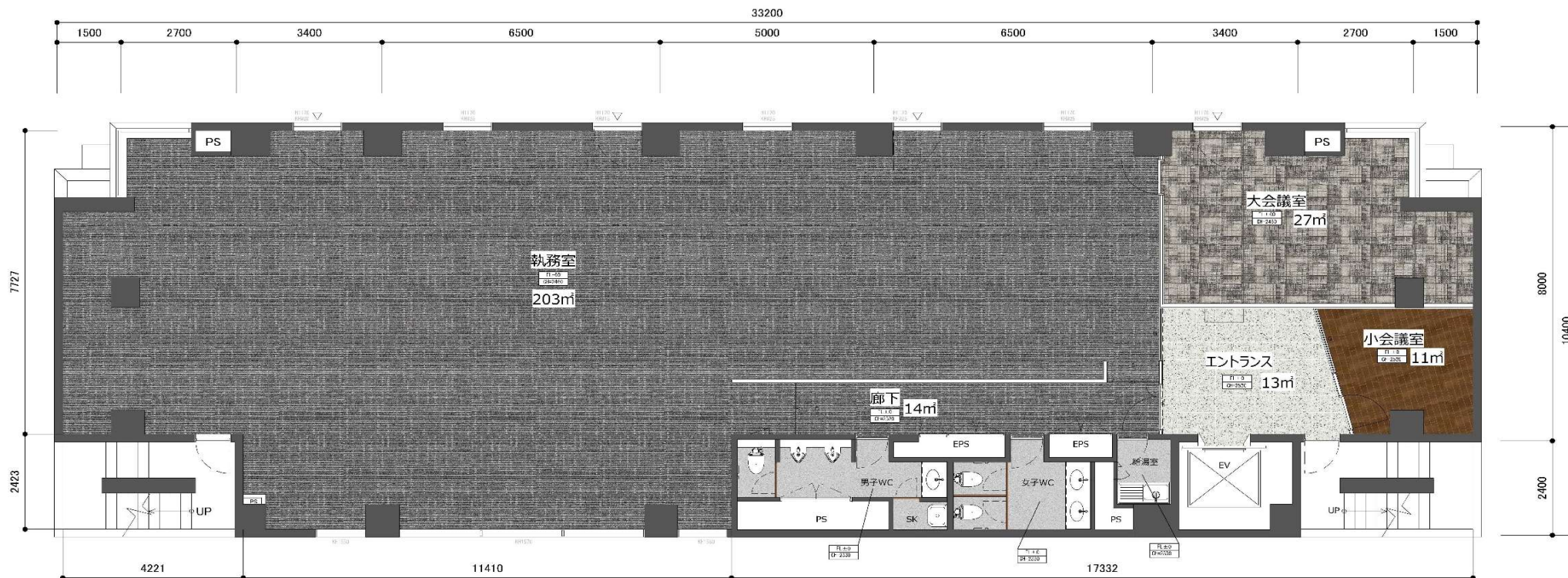
内装（間仕切り設置）は最小限としつつも、各テナント様ごとの自由なレイアウト
も可能にしました。

小会議室
(4~6名用想定)

4階平面図

312.09㎡ (94.40坪)

契約面積に給湯室・男女トイレを含みます。
現況と異なる場合は現況を優先します。



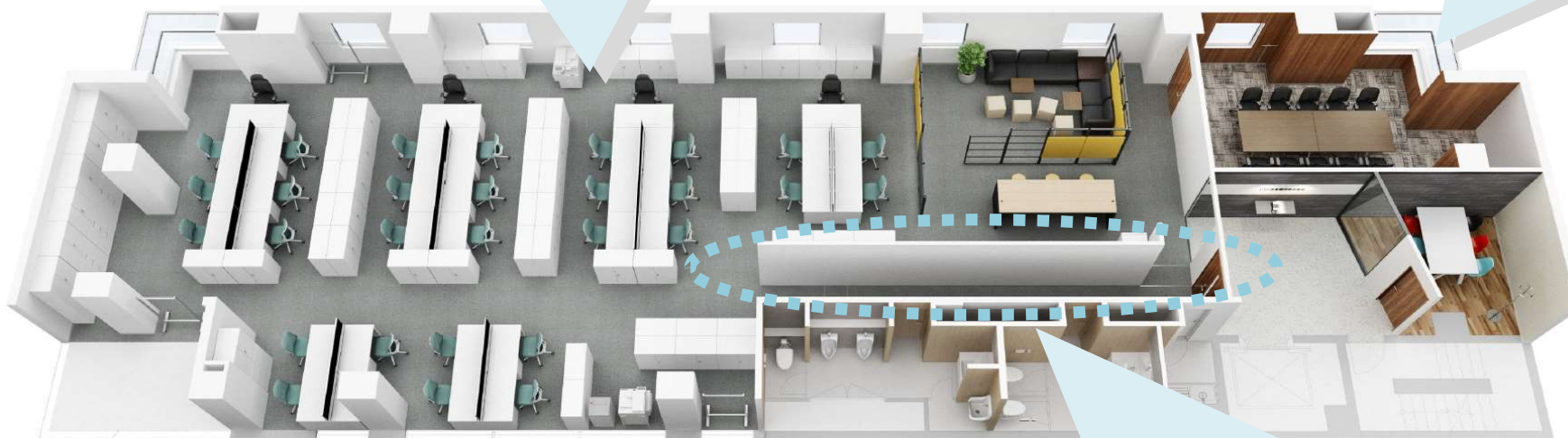
契約面積に給湯室・男女トイレを含みます。
現況と異なる場合は現況を優先します。

4階平面図
312.09m² (94.40坪)



執務スペースは、約200㎡（≒60坪）を確保し、休憩スペースを確保しつつ、約30席配置できるよう計画しました。

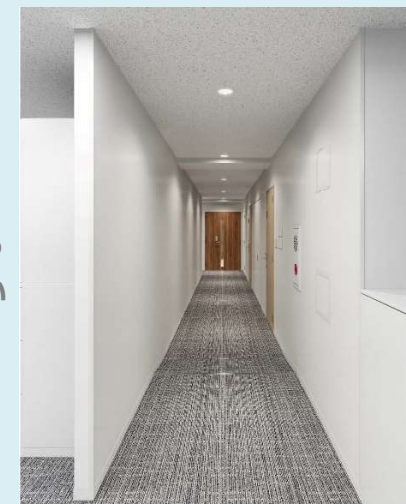
大会議室は、床材に濃淡チェック柄のタイルカーペットを採り、壁は木目とモルタル調のクロスで仕上げることで落ち着いた空間としました。



※注※
上記はあくまでイメージであり、机・椅子・棚などの什器類は引渡対象外となります。
（設置してお渡しではありません。）

現況と異なる場合は現況を優先します。

執務スペースへの廊下に白を基調とした絞小紋柄のクロスを採用することで和のテイストをいれつつ明るいデザインにしました。

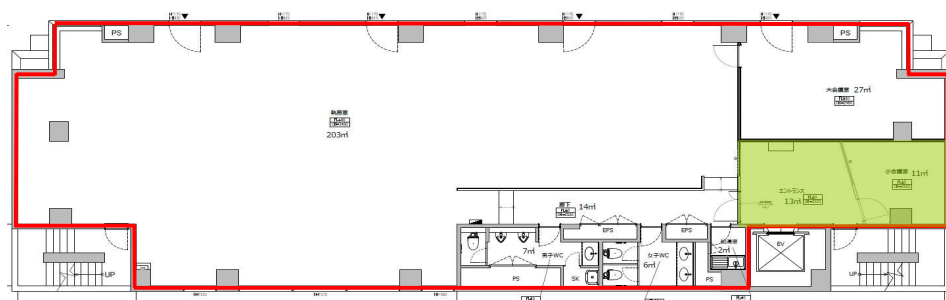


和のテイストを入れつつも今の時代に合うようなモダンなデザイン



Entrance

Meeting Room (小会議室)



◆エントランス◆

正面は外壁でも使われる素材を鎧張りとし、向かい合わせの壁面はマットな左官調の均一柄とすることでモダンな雰囲気としました。

◆MeetingRoom◆

来客や簡単な社内打合せなど、どちらの用途にも使える汎用的なスペース。1面だけ明るく印象的なパターン柄のクロスとすることでアクセントとしています。

※注※ 上記はあくまでイメージであり、机・椅子・棚などの什器類は引渡対象外となります。(設置してのお渡しではありません。)
現況と異なる場合は現況を優先します。



横浜市神奈川区栄町

パシフィックマークス 横浜イースト

PACIFICMARKS YOKOHAMA EAST



京浜急行線「神奈川」駅 徒歩 3分

JR線・京浜急行線・東急東横線「横浜」駅 徒歩 7分

基準階300坪ハイスペックビル
土日祝エントランス解放



所在地 神奈川県横浜市神奈川区栄町3-4

京浜急行線「神奈川」駅 徒歩3分 JR線・京浜急行線・東急東横線「横浜」駅 徒歩7分

募集区画・条件

階数	用途	面積	お引渡し
2階D区画	事務所	202.15㎡(61.15坪)	即
6階C区画	事務所	366.13㎡(110.75坪)	即
7階AB区画	事務所	470.02㎡(142.18坪)	即

償却：無
更新料：無
共用負担面積：無

条件	敷金	月額賃料	共益費	契約期間
	12ヶ月	相談	4,200円/坪	2年

建築概要・設備

構造	鉄骨鉄筋コンクリート造	地下1階 地上12階建
竣工	1992年10月	
敷地面積	2,543.28㎡ (769.34坪)	
建築面積	1,579.93㎡ (477.92坪)	
延床面積	17,219.89㎡ (5,209.01坪)	
電気	有	
ガス	無	
給湯	有	
電話	引込可	
E	V	乗用4基・非常用1基

空調	個別空調
光回線	引込可
その他	-



20240901

〒105-0003 東京都港区西新橋一丁目14番2号
【媒介】国土交通大臣(1)第10040号

東京キャピタルマネジメント株式会社

営業部 リーシンググループ 阿部

daisuke_abe@tokyo-capital.com



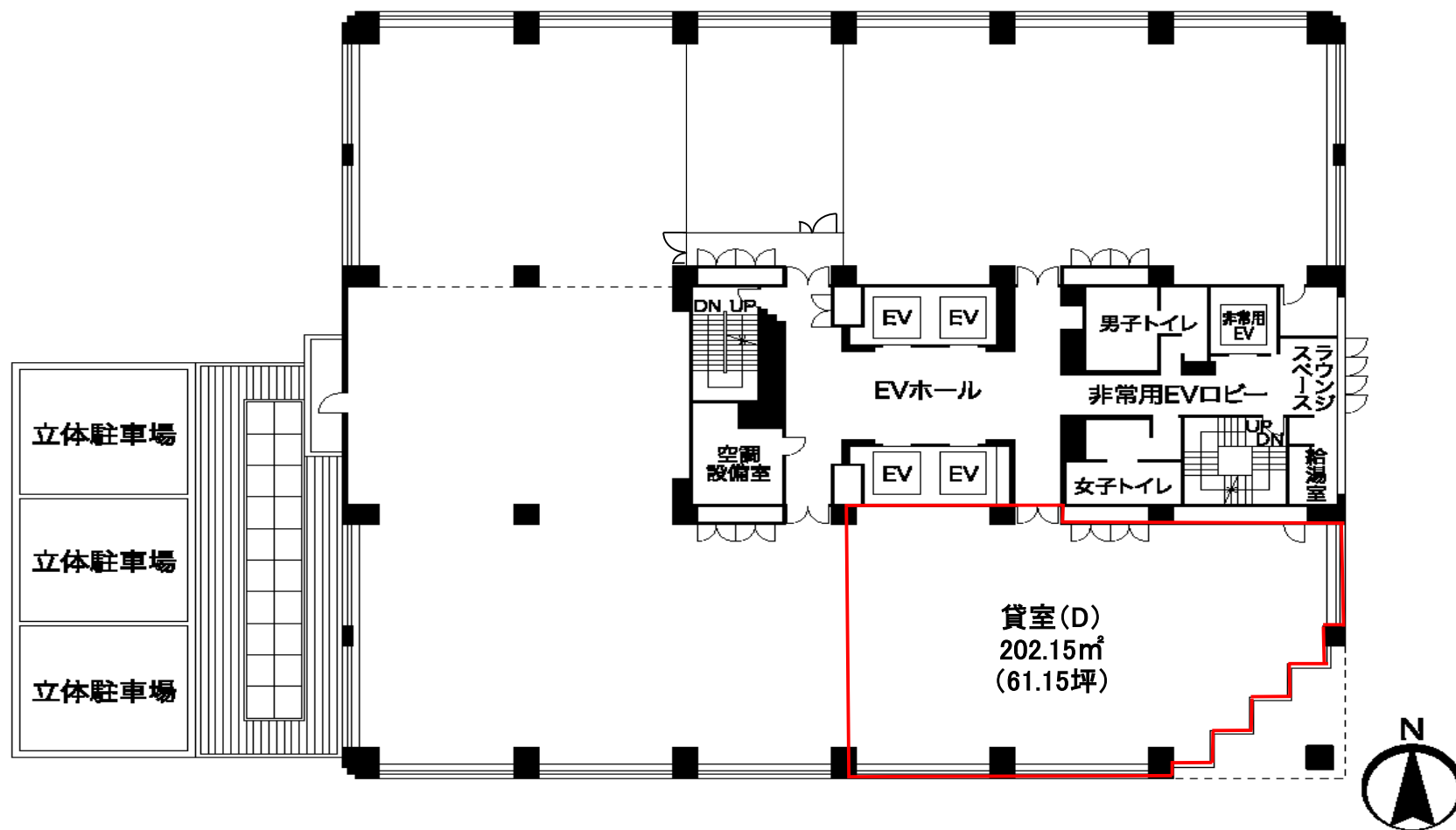
www.tokyo-capital.com



お問合せ

03-5511-7840/070-6800-0017

パシフィックマークス横浜イースト

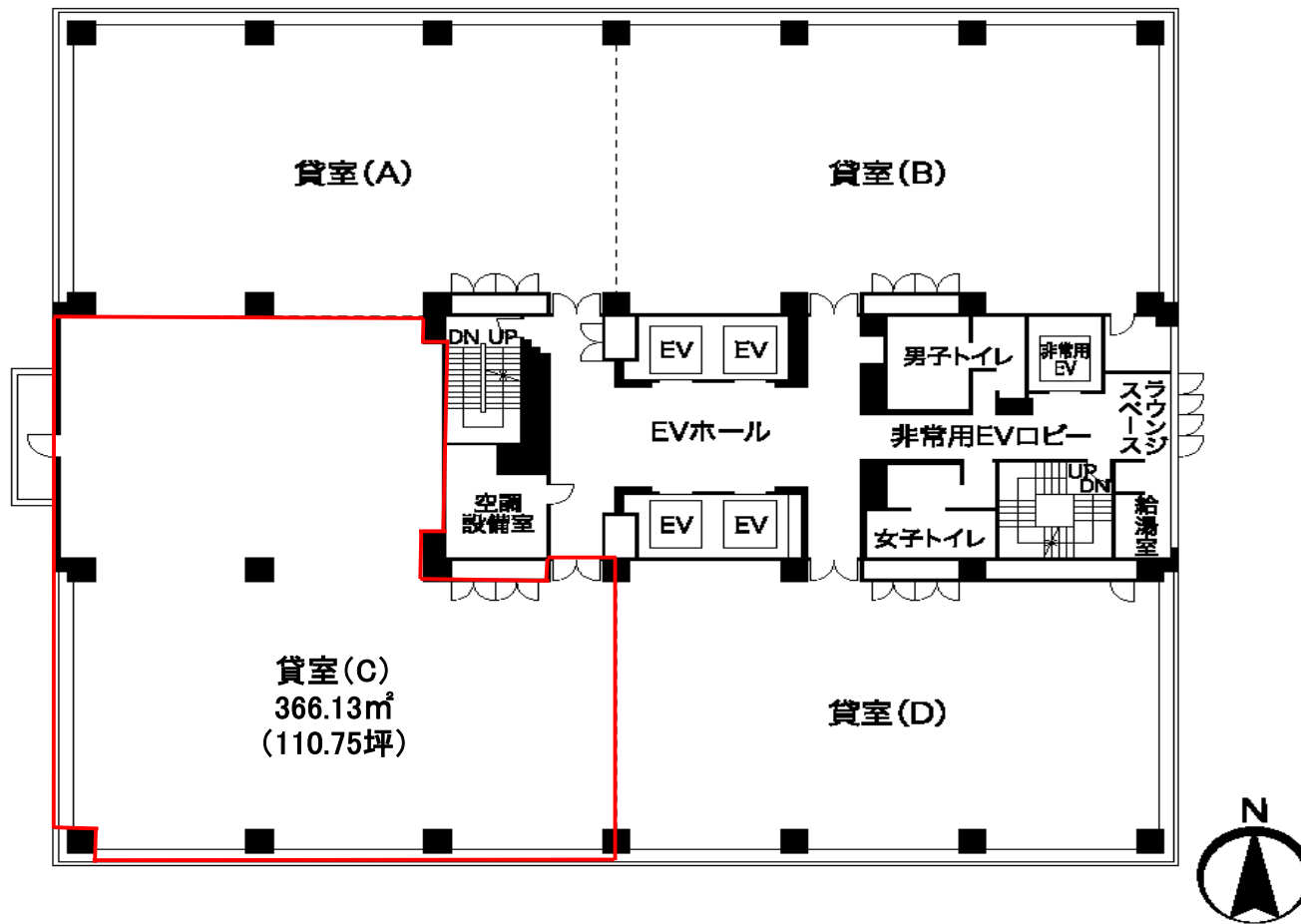


現況と異なる場合は現況を優先します。

2階

パシフィックマークス横浜イースト

- 立体駐車場
- 立体駐車場
- 立体駐車場



現況と異なる場合は現況を優先します。

6階

パシフィックマークス横浜イースト オフィスレイアウトサンプル

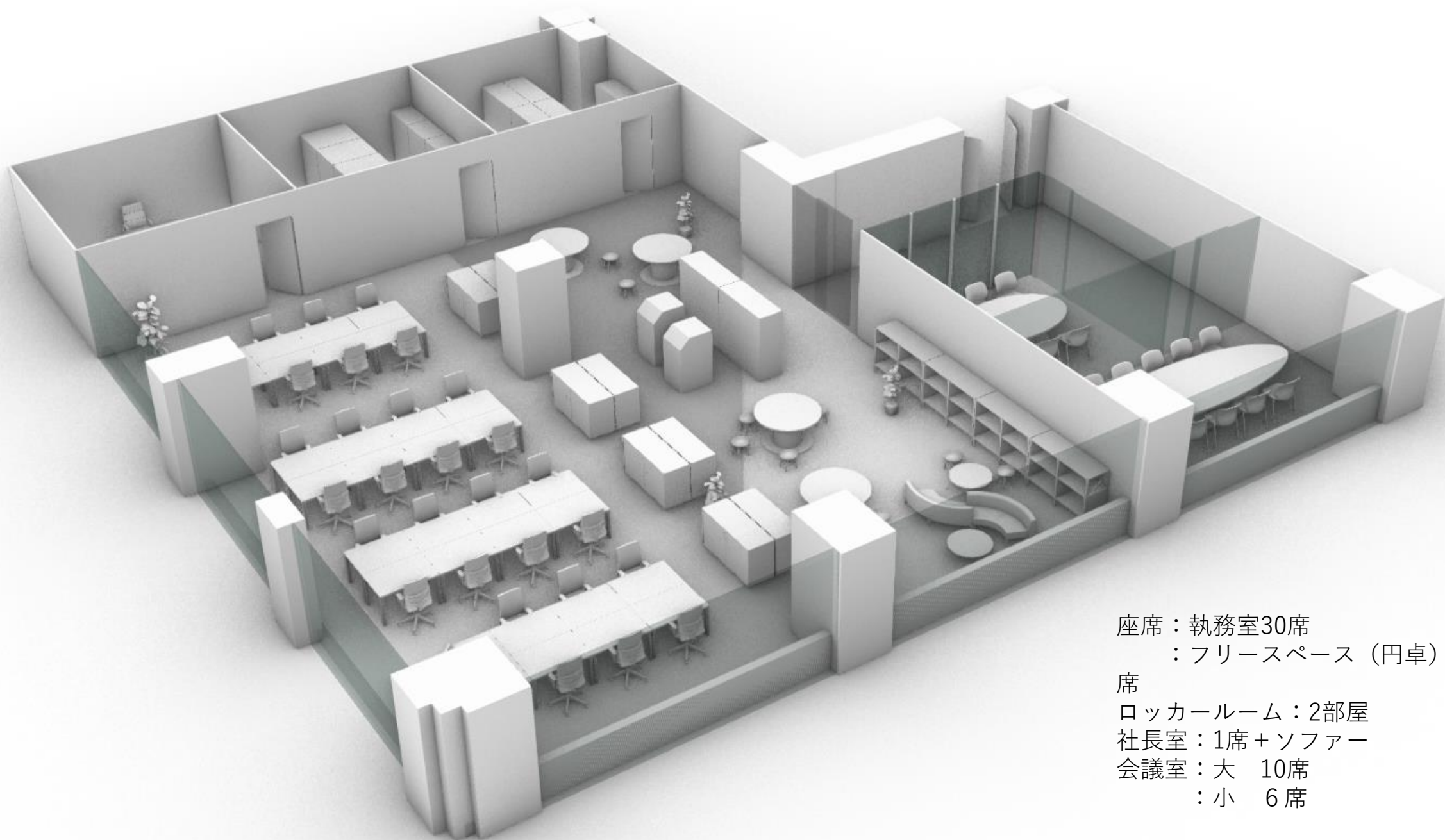
貸室C 366.13 m² (110.75坪)



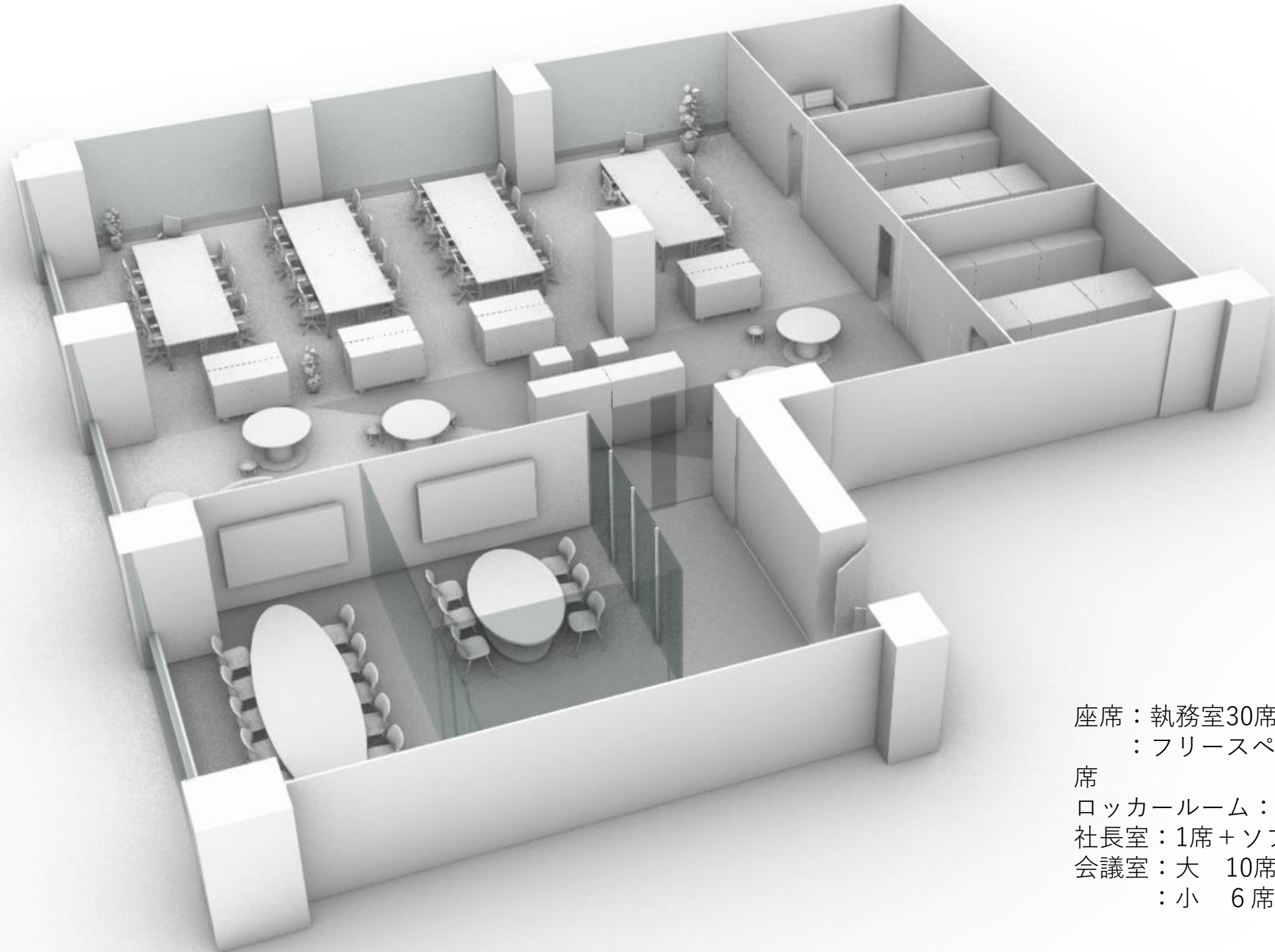
パシフィックマークス横浜イースト オフィスレイアウトサンプル

貸室C 366.13 m² (110.75坪)





座席：執務室30席
：フリースペース（円卓）16
席
ロッカールーム：2部屋
社長室：1席＋ソファー
会議室：大 10席
：小 6席

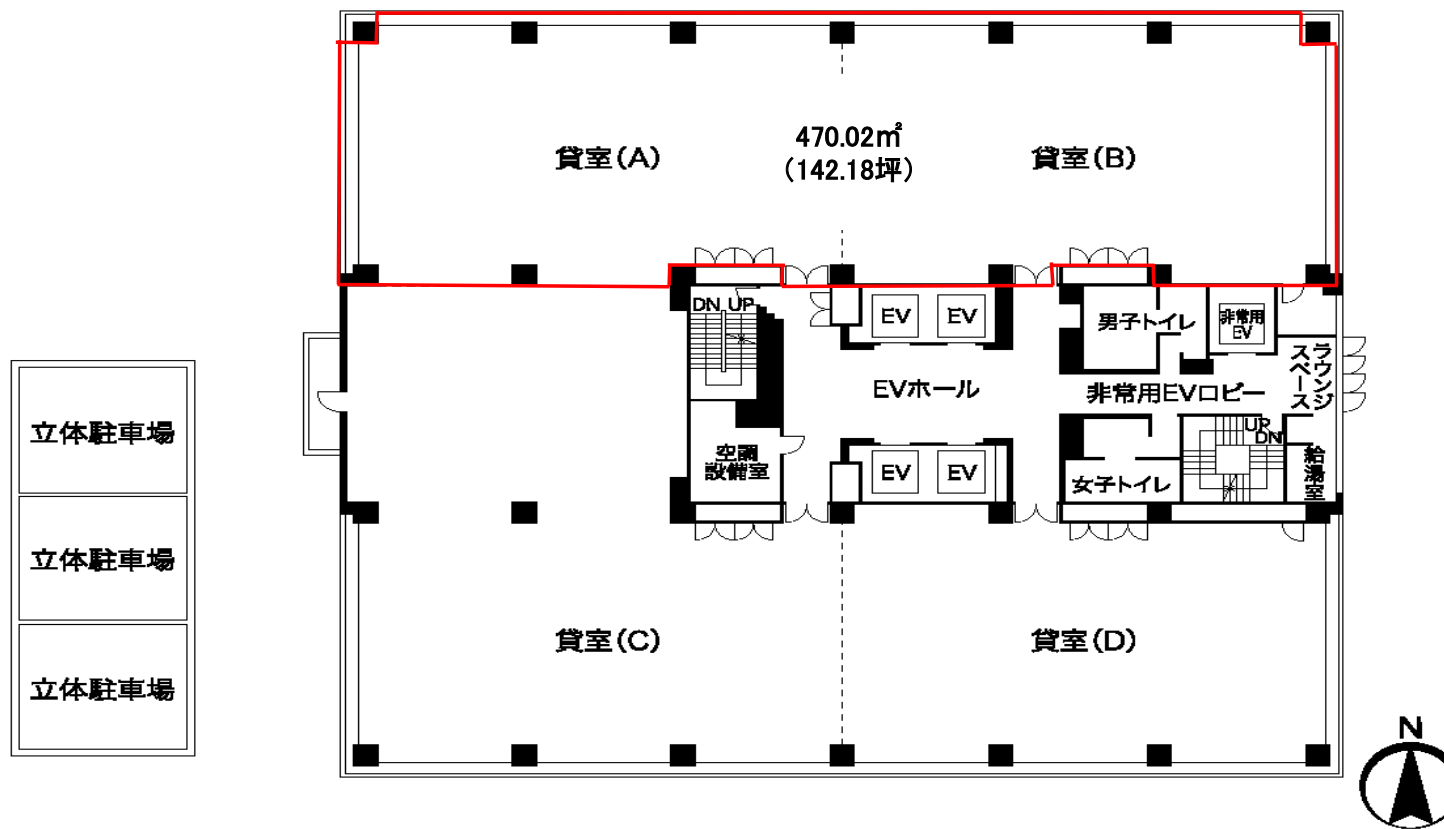


座席：執務室30席
：フリースペース（円卓）16
席
ロッカールーム：2部屋
社長室：1席＋ソファー
会議室：大 10席
：小 6席



- 座席：執務室30席
- ：フリースペース（円卓）16席
- ロッカールーム：2部屋
- 社長室：1席＋ソファー
- 会議室：大 10席
- ：小 6席

パシフィックマークス横浜イースト

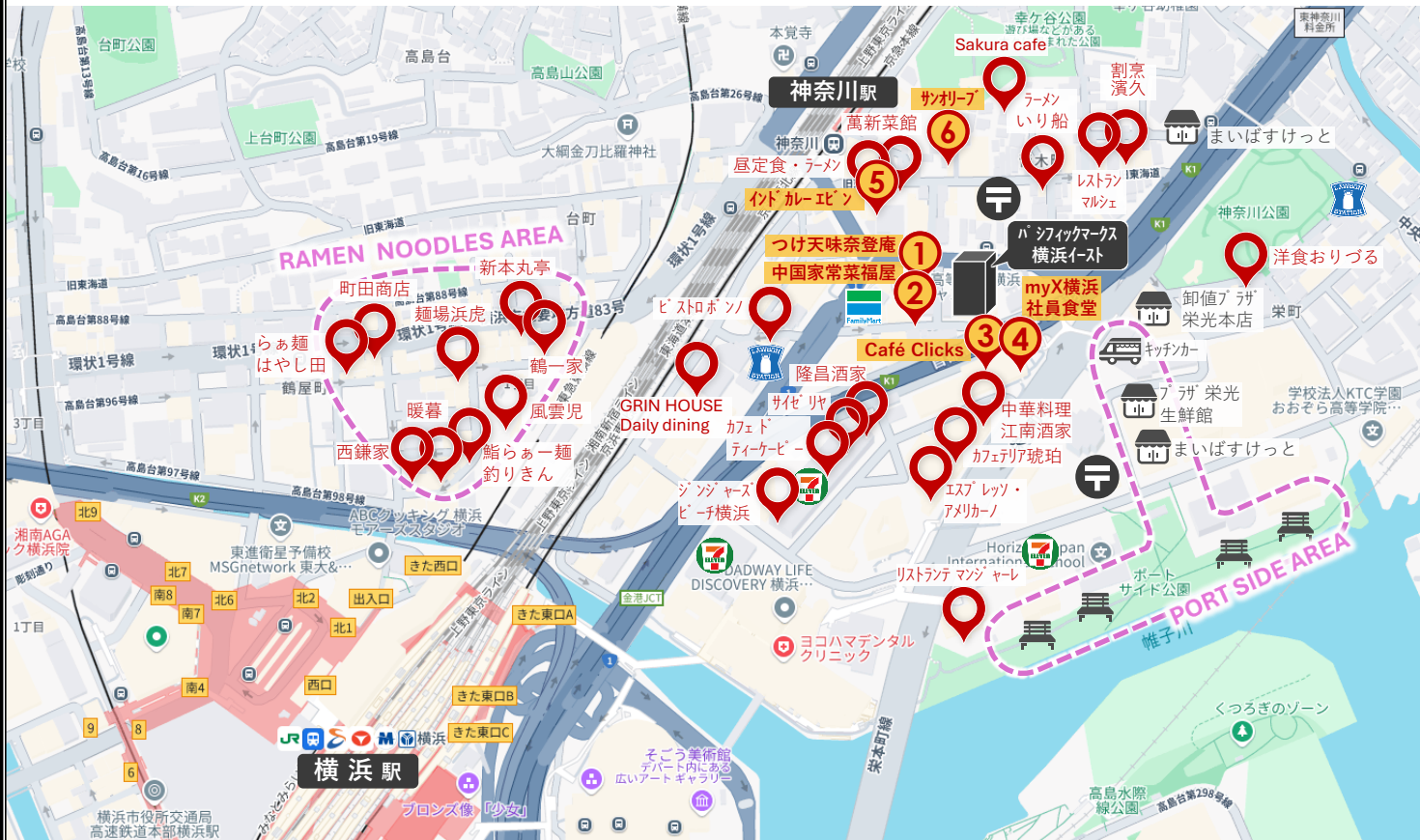


現況と異なる場合は現況を優先します。

7階

パシフィックマークス横浜イースト
周辺エリア

LUNCH MAP



1

《つけ天 味奈登庵》

蕎麦店。ポリューミーな
もり蕎麦とカツ丼のセット
が人気。



2

《中国家常菜 福家》

町中華。ランチが1000円
以内で食べられる。平日は
お弁当の販売もある。



3

《Café Clicks》

myX横浜ビルの地下1F。
開放的な雰囲気、ラン
チメニューも豊富。



4

《myX横浜 社員食堂》

myX横浜ビル10F。ビル外
の人でも使用可能な社員食堂。
人気の定食はコスバも◎。



5

《Yabin (エビン)》

本格インドカレーの店。
ランチセットでは15種類
からカレーを選べる。



6

《サンオリーブ》

大正2年創業の老舗精肉店が
経営する肉料理レストラン。
とんかつが人気。

RAMEN NOODLES AREA



パシフィックマークス横浜イーストから約500m圏内にラーメン激戦区あり！

PORT SIDE AREA



《キッチンカー》

スーパーやキッチンカーでお
弁当を買って、ポートサイド
公園へ。水辺の木陰にあるベ
ンチで自然に囲まれながら
ゆったりランチもおススメ。



《プラザ栄光 生鮮館》



《まいばすけっと》



《ポートサイド公園》水辺沿いにベンチがたくさん設置されている

横浜市港北区新横浜

アーバンセンター新横浜

※旧新横浜ナラビル

URBANCENTER SHINYOKOHAMA



東海道新幹線・JR線・相鉄線・東急東横線・市営地下鉄ブルーライン

「新横浜」駅 徒歩 5分



徒歩1分圏内にコンビニ・スーパーetc有

新幹線・複数路線が使えてアクセスGOOD

契約形態：普通建物賃貸借
礼金：なし
償却：なし
契約面積に共用部を含みます。

所在地

神奈川県横浜市港北区新横浜2-2-8

募集区画・条件

階数	用途	面積	お引渡し
5階	事務所	403.37㎡ (122.01坪)	2025/4/1
8階	事務所	403.37㎡ (122.01坪)	2025/3/1



男女トイレリニューアル済

条件	敷金	月額賃料	共益費	契約期間
	12ヶ月	相談	3,500円/坪	5.8階…3年 10階…2年

※賃料・共益費には別途消費税相当額を申し受けます。

建築概要・設備

構造	鉄骨・鉄骨鉄筋コンクリート造	地下1階 地上11階
竣工	1992年 3月	
敷地面積	700.60㎡ (211.93坪)	
建築面積	557.84㎡ (168.74坪)	
延床面積	5,356.99㎡ (1,620.48坪)	
電気	有	
ガス	無	
給湯	有	
電話	引込可	
光回線	引込可	

乗用EV	有 / 2基
空調	有 (個別空調)
トイレ	男女別 (共用部)
その他	24時間入退館可



[20240924]

【媒介】国土交通大臣(1)第10040号
〒105-0003 東京都港区西新橋一丁目14番2号

東京キャピタルマネジメント株式会社
営業部リーシンググループ 担当：小山

rimi_koyama@tokyo-capital.com



お問合せ

03-5511-7840 / 080-3481-8505

アーバンセンター新横浜



事務所
403.37m²
(122.01坪)

5・8階

現況と異なる場合は現況を優先します。



共用負担面積対象範囲

共用部面積の按分比(36.58m²)を契約面積に含む

いちご川崎ビル

ICHIGO KAWASAKI BLDG.

銀柳街も近く、飲食店舗が豊富 / 駐輪場・駐車場あり
面積バリエーションが豊富



所在地 神奈川県川崎市川崎区東田町1-2
JR線「川崎駅」徒歩6分 / 京急線「京急川崎駅」徒歩8分

募集区画・条件

階数	用途	面積	お引渡し	
2階 (203号)	事務所	88.71㎡ (26.83坪)	即	
8階 (802号)	事務所	255.87㎡ (77.40坪)	即	
条件	敷金	月額賃料	共益費	契約期間
	8ヶ月	相談	3,000円/坪	2年

※賃料・共益費・駐車場代、駐輪場代には別途消費税相当額を申し受けます。

VR内見サイト公開中！
外観・室内・共有部の様子は
こちらからどうぞ！



- ・償却：無
- ・更新料：無
- ・貸主指定保証会社加入による敷金減額相談可。
- ・契約面積に、共用廊下、トイレ、給湯室部分の按分面積が含まれます。
- ・募集区画は全てLED化済。
- ・**8階は、給湯室・男女トイレリニューアル完了。**

建築概要・設備

構造	鉄骨造陸屋根地下2階付9階建
竣工	1990年 9月
敷地面積	670.96㎡ (202.96坪)
建築面積	587.01㎡ (177.57坪)
延床面積	5,620.96㎡ (1,700.34坪)
電気	有
ガス	無
給湯	有 (共用部)
電話	引込可
E V	3基 (乗用2基+人荷用1基)

開館時間	平日 8:00~19:00 土曜 8:00~14:00
空調	セントラル空調 / 時間外空調費あり コアタイム：平日8:30~20:00 (土)8:30~18:00
光回線	引込可
トイレ	男女別
駐車場	機械式駐車場 (ハイレーフ不可) 月額35,000円/台、敷金2ヶ月
駐輪場	空区画あり (別途契約)



各階エレベータホールリニューアル工事完了。
(2023年4月)
各貸室照明は順次LED化予定。

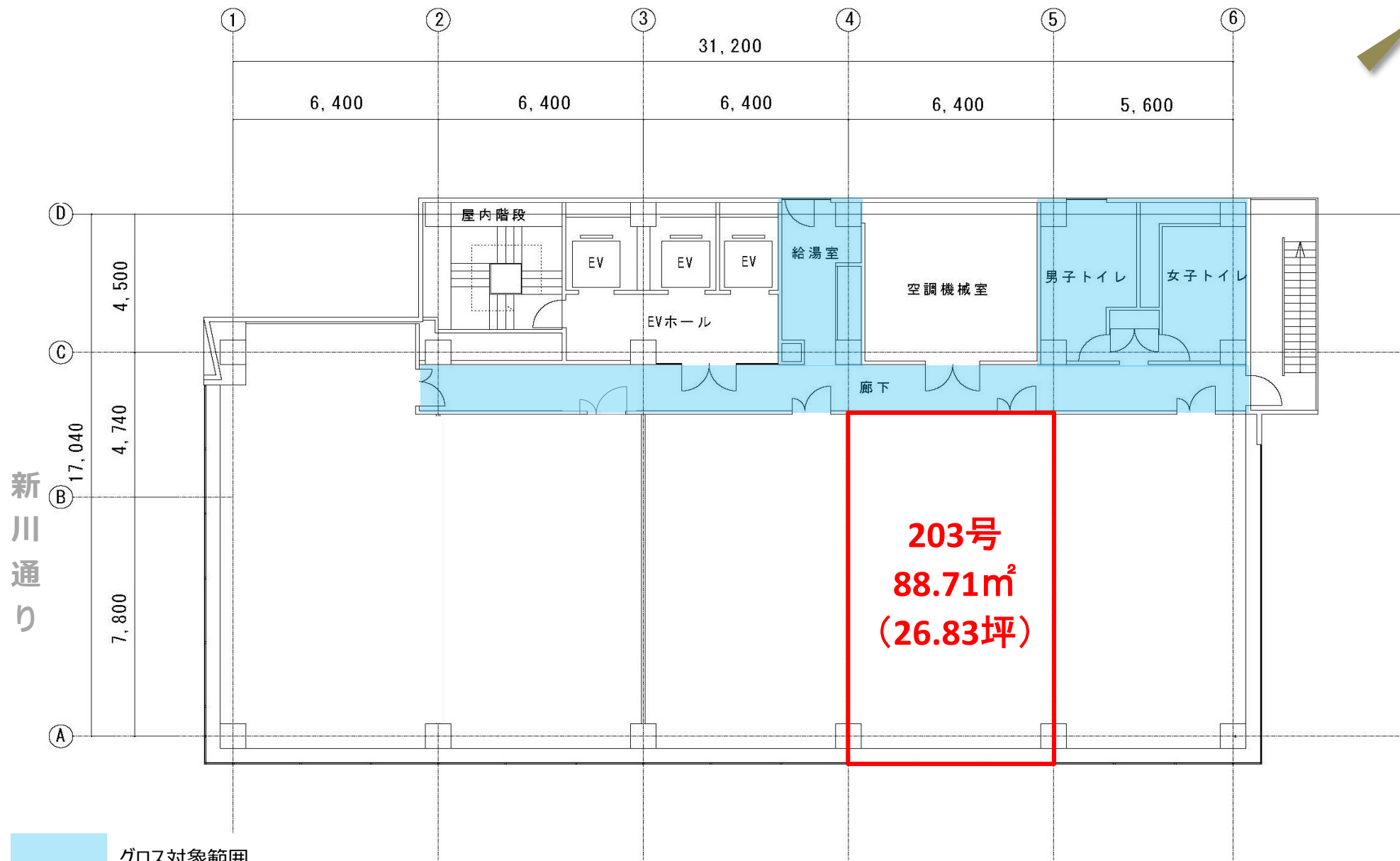
[20241010]

【媒介】国土交通大臣(1)第10040号
〒105-0003 東京都港区西新橋一丁目14番2号

東京キャピタルマネジメント株式会社
営業部 リーシンググループ 担当：佐藤 由衣
yui_sato@tokyo-capital.com



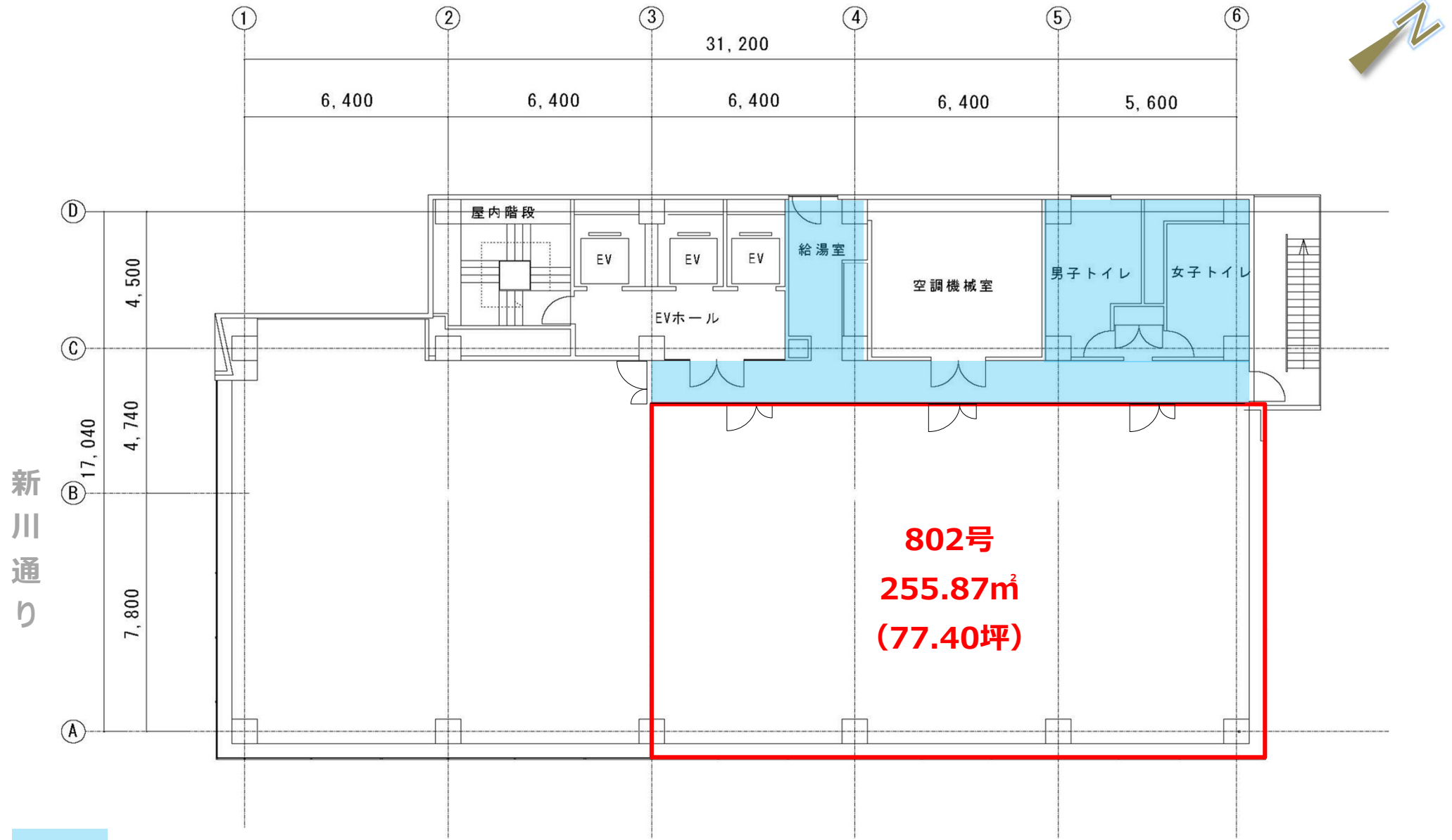
いちご川崎ビル



契約面積には、グロス対象範囲のうち按分面積が含まれます。
現況と異なる場合は現況を優先します。

2階 平面図

いちご川崎ビル



■ グロス対象範囲

契約面積には、グロス対象範囲のうち按分面積が含まれます。
現況と異なる場合は現況を優先します。

8階 平面図

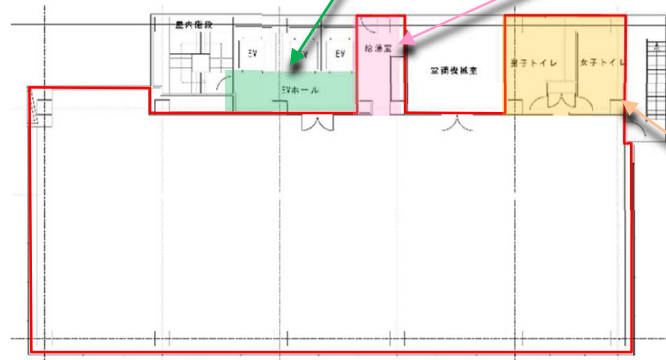


給湯室



給湯室 (キッチン)

至
J R
川
崎
駅
→
新
川
通
り



男子トイレ



女子トイレ

※他フロアの事例であり、該当フロアは多少異なる場合がございます。
現況と異なる場合は、現況優先といたします。