

芝シムラビル

SHIBASHIMURA BLDG.

第一京浜沿い&視認性良◎ 3駅利用可能



所在地 東京都港区芝2-3-12

都営三田線「芝公園」駅 徒歩 6分

JR線「浜松町」駅 徒歩 8分

都営大江戸線・浅草線「大門」駅 徒歩 6分

臨海新交通臨海線（ゆりかもめ）「日の出」駅 徒歩 11分

募集区画・条件

階数	用途	面積	お引渡し
3階	事務所	105.88㎡ (32.02坪)	2025/5/1

※契約面積にトイレ・給湯室は含まれます。

条件	敷金	月額賃料	共益費	契約期間
	相談	相談	3,000円/坪	2年

※賃料・共益費には別途消費税相当額を申し受けます。



エントランス



外階段

EVホール

建築概要・設備

構造	鉄骨鉄筋コンクリート造	地上9階建
竣工	1988年	3月
敷地面積	164.10㎡	(49.64坪)
建築面積	128.45㎡	(38.85坪)
延床面積	1,113.92㎡	(336.96坪)
電気	有	
ガス	無	
給湯	有	
電話	引込可	
光回線	引込可	

乗用EV	1基
空調	個別空調
トイレ	男女別（貸室内）
その他	24時間入退館可

契約形態：普通借 更新料：新賃料の1ヶ月
償却：賃料の1ヶ月（契約締結時） 礼金：なし

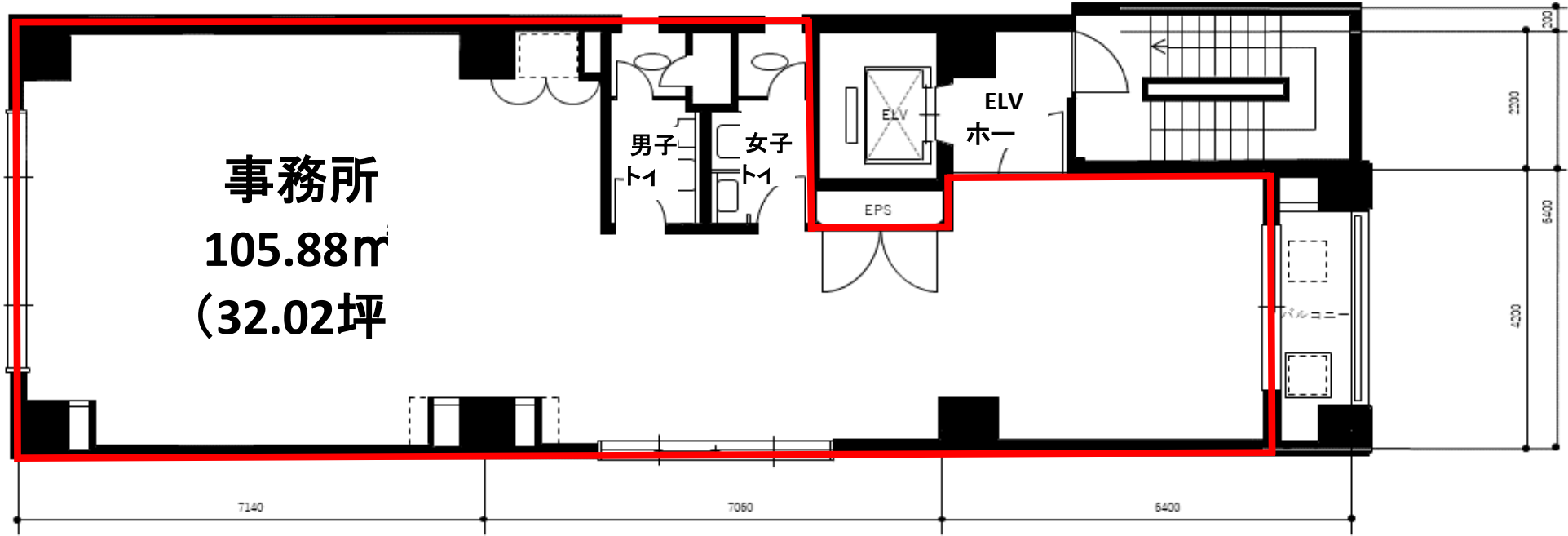
【20250303】



対象物件



芝シムラビル

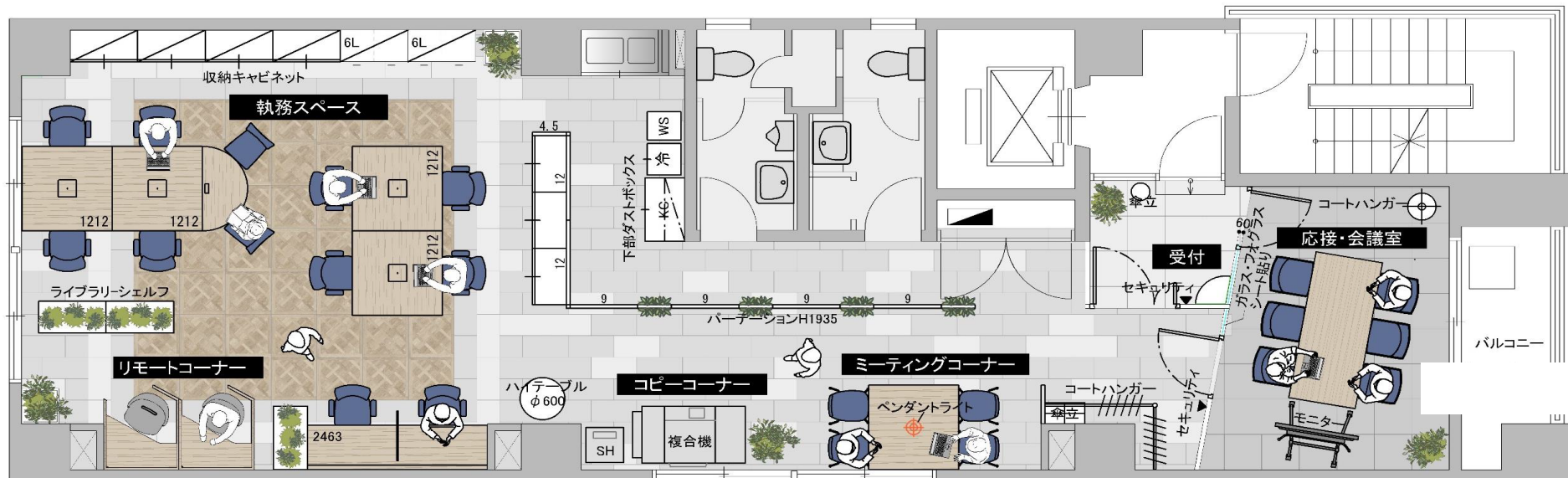


現況と異なる場合は現況を優先します。

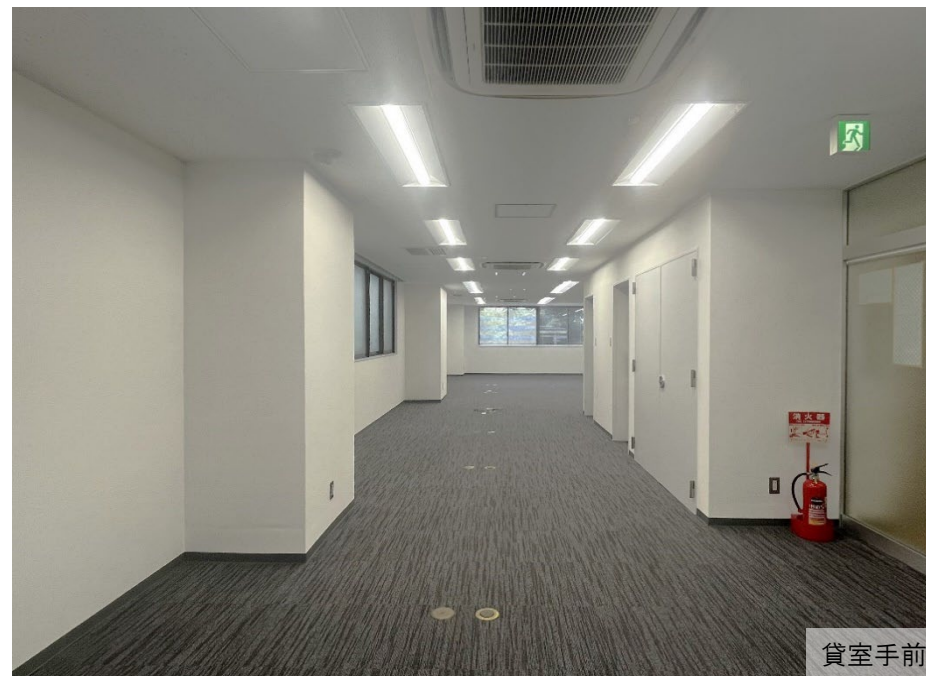
3階
105.88m²(32.02坪)



芝シムラビル イメージレイアウト(3F)



芝シムラビル 貸室写真



2階(参考)

※仕上がり異なる場合、
現況を優先とします。