

千代田区内神田

三井ビル

MITSUI BLDG



地下鉄「大手町」駅 徒歩 4分 JR線「神田」駅 徒歩 6分
東京メトロ銀座線「神田」駅 徒歩 8分

都営新宿線「小川町」駅・JR線「新日本橋」も利用可能！



所在地 東京都千代田区内神田1-8-1

- ・利便性の高いロケーション
- ・路面からの直接導線有(自動ドア)(1階)
- ・二面採光だから室内が明るい(7階)
- ・軽飲食等業種応相談(1階)
- ・無柱・スクエアだからレイアウトしやすい(7階)

募集区画・条件

階数	用途	面積	お引渡し
1階	事務所	215.00㎡ (65.04坪)	2025/6/1
7階	事務所	284.27㎡ (85.99坪)	2025/3/1予定

条件	敷金	月額賃料	共益費	契約期間
	12ヶ月	相談	4,000円/坪	3~5年

契約形態：定期借家契約
 更新料：なし
 償却：なし
 *貸室面積にはトイレ・給湯を含む(1・7階)
 E Vホール等を含む(7階)

※賃料・共益費には別途消費税相当額を申し受けます。

建築概要・設備

構造	鉄骨鉄筋コンクリート造	地下1階 地上8階
竣工	1991年 7月	
敷地面積	503.72㎡ (152.38坪)	
建築面積	-	
延床面積	2,543.66㎡ (769.46坪)	
電気	有	
ガス	引込応相談(1階) 無(7階)	
給排水	引込応相談(1階) 無(7階)	
電話	引込可	
光回線	引込可	
OAフロア	無(1階) 50mm(7階)	
天井高	3,100mm(1階) 2,450mm(7階)	
床荷重	300kg/㎡	

乗用 E V	有 / 2基 (不停止制御可)
空調	有 (個別空調 / 24H)
トイレ	男女別 (専有部)
その他	24時間入退館可



最寄駅

東京メトロ丸ノ内線・東西線・千代田線・半蔵門線
 都営地下鉄三田線「大手町」駅 徒歩 4分
 J R山手線・京浜東北線「神田」駅 徒歩 6分
 東京メトロ銀座線「神田」駅 徒歩 8分
 都営新宿線「小川町」駅 徒歩 8分

[20241211]



お問合せ

03-5511-7840 / 070-6800-0017

【媒介】国土交通大臣(1)第10040号
〒105-0003 東京都港区西新橋一丁目14番2号

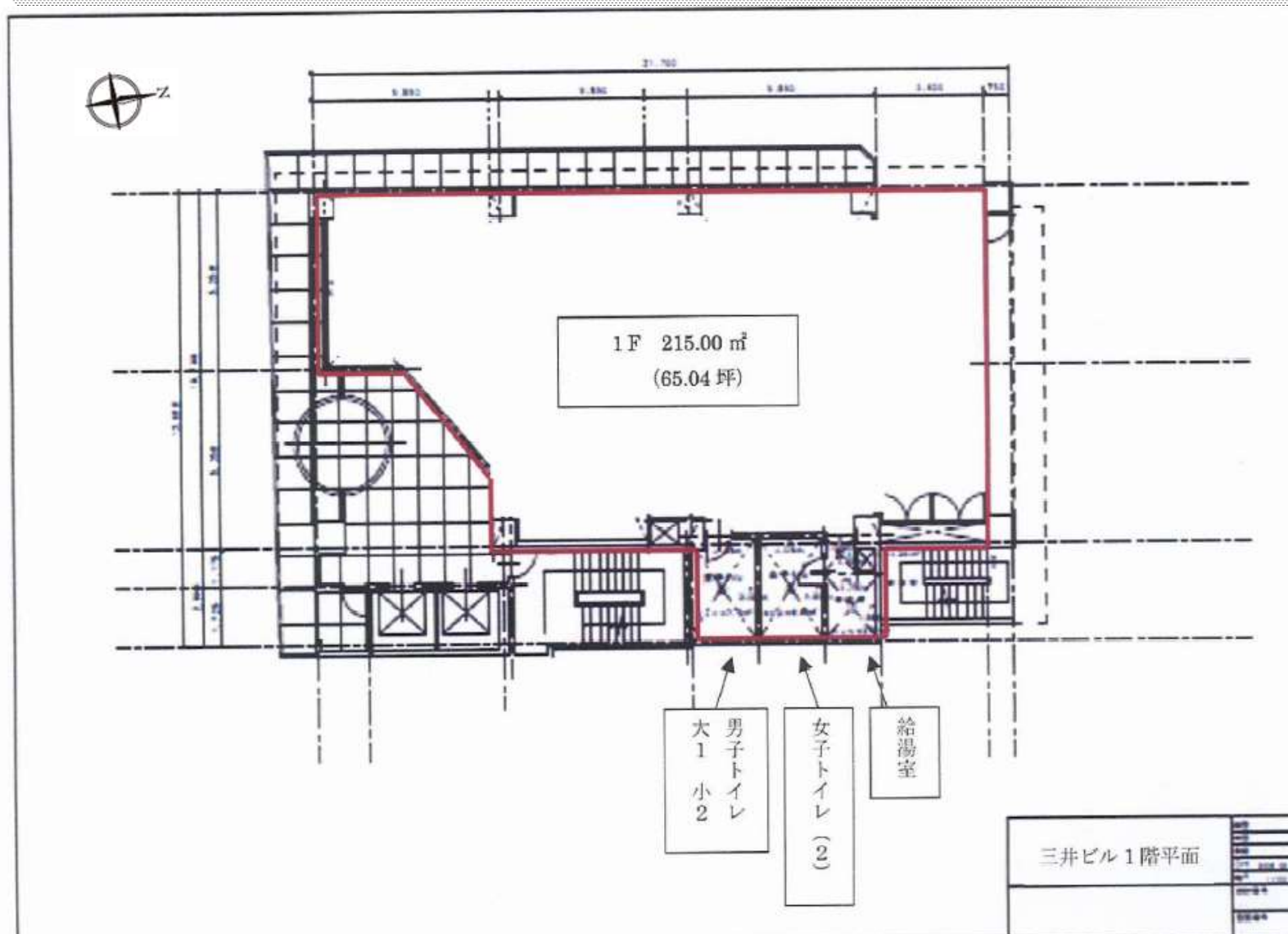
東京キャピタルマネジメント株式会社
営業部 リーシンググループ 担当：阿部

daisuke_abe@tokyo-capital.com



1F 図面

「大手町」駅徒歩4分、「神田」駅徒歩6分
利便性の高いロケーション



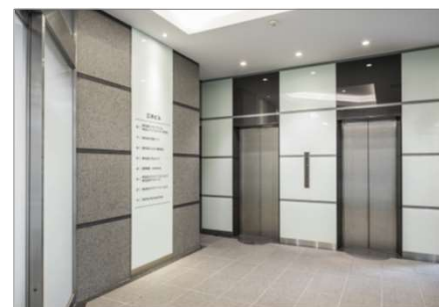
Entrance



Entrance Hall



Elevator Hall



※現況と異なる場合は現況を優先します

7F 図面

Point 1

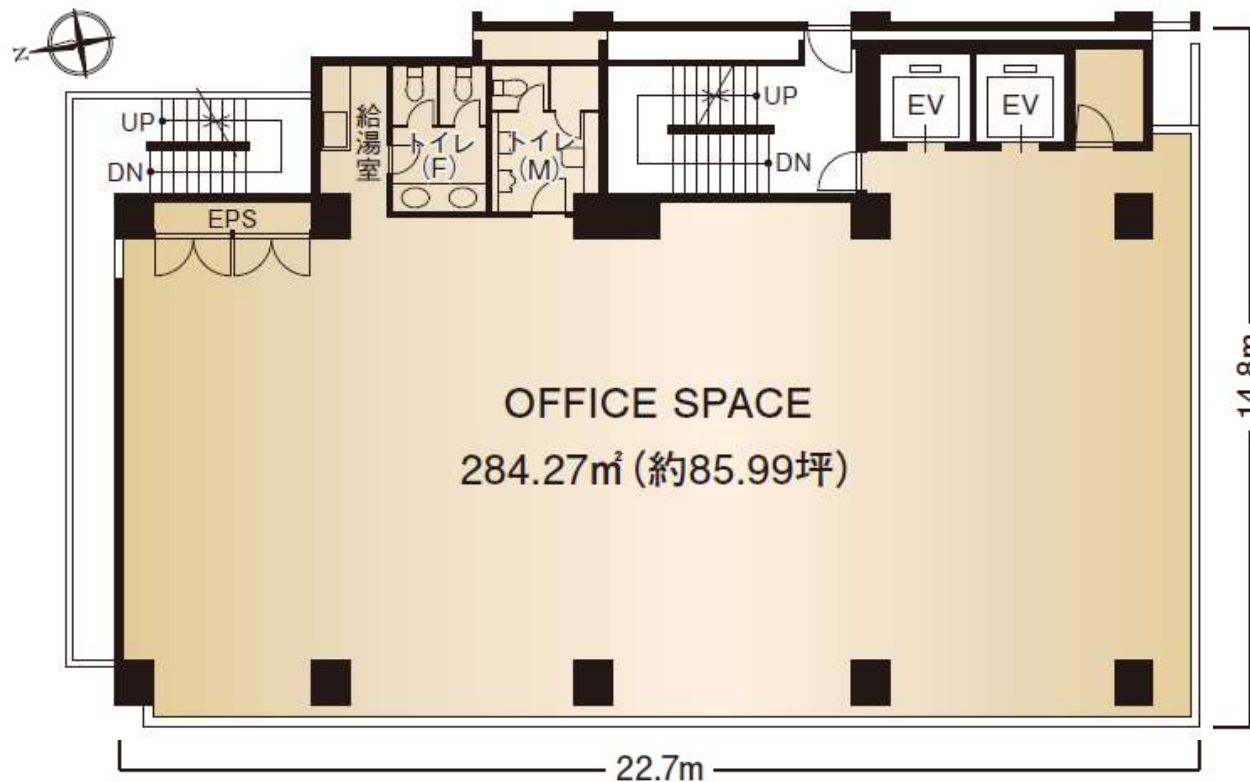
「大手町」駅徒歩4分、「神田」駅徒歩6分
利便性の高いロケーション







Point 2

整形無柱空間

Point 3

二面採光による
明るい室内



-  床荷重
300Kg/m²
-  天井高
2,450mm
-  OAフロア
50mm
-  エレベーター／2基
(不停止制御可)
-  コンセント容量
40VA/m²
-  光ケーブル
導入済
-  個別空調
(24時間利用可能)

※手元操作にて温度調整可能

