

いちご中目黒ビル

VR
公開中!



所在地 東京都目黒区青葉台2-21-6

交通 東急東横線・東京メトロ日比谷線 「中目黒駅」徒歩8分 / 東急田園都市線「池尻大橋駅」徒歩13分

募集区画・条件

階数	引渡状態	面積	入居可能日
6階	セットアップ	103.58㎡ (31.33坪)	2025年7月頃
8階	セットアップ	103.58㎡ (31.33坪)	相談

募集条件	敷金	月額賃料	共益費	契約期間
	8ヶ月	相談	賃料に含む	2年

- ・用途：事務所
 - ・契約形態：普通借
 - ・礼金/償却/更新料：なし
 - ・契約面積にEVホール、男女トイレ、給湯部分を含まず。
 - ・貸方：セットアップ / 一部オプション設定 (※オプション設定箇所は賃料UPとなります)
 - ・貸主指定保証会社加入必須
- (※審査次第で敷金が最大でゼロも対応可)**

建築概要・設備

構造	鉄骨造陸屋根地下1階付10階建
竣工	1992年 1月
敷地面積	278.69㎡ (84.30坪)
建築面積	219.03㎡ (66.25坪)
延床面積	1,360.72㎡ (411.61坪)
電気	有
ガス	無
給湯	有 (貸室内)
電話	引込可
光回線	引込可

乗用EV	1基
空調	個別空調 (1系統)
トイレ	男女別
床仕様	OA有 (H=40mm)
開館時間	平日・土 8:00~20:00

Point
フロアエントランス～室内リニューアル予定！空調も更新予定！
会議室内はモニターおよび机・椅子付きでのお引渡し
男女トイレ・給湯もリニューアル予定！（表装のみ）

現況と異なる場合は、現況を優先致します。

【20250204】



【媒介】国土交通大臣 (1) 第10040号
〒105-0003 東京都港区西新橋一丁目14番2号
東京キャピタルマネジメント株式会社

営業部 リーシンググループ 担当：佐藤
yui_sato@tokyo-capital.com

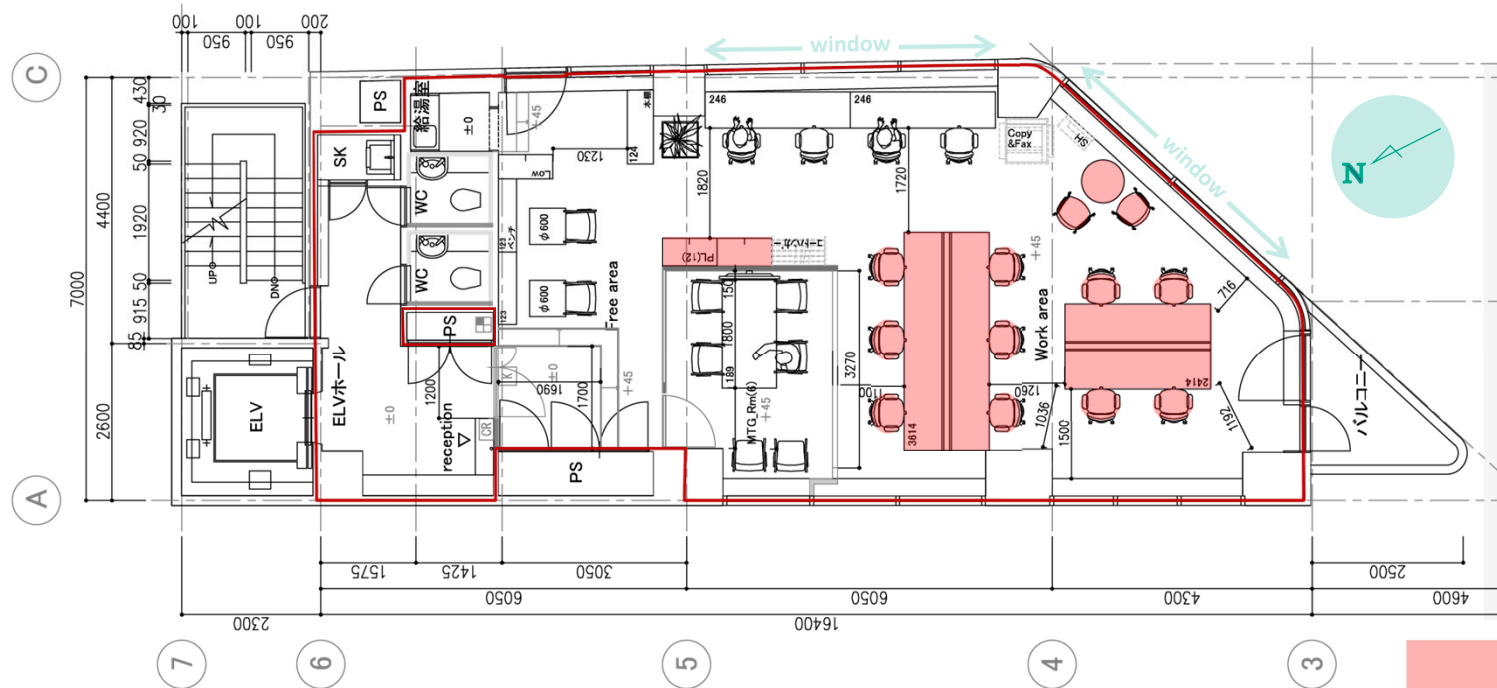
03-5511-7840
090-5422-2651





南向き2面窓で、眺望良好！

機能的コンパクトオフィス。



↑ 中目黒駅
《 山手通り 》
池尻大橋駅 ↓

1フロア
103.58㎡
31.33坪

現況と異なる場合は、
現況を優先致します。

オプション設定の箇所

- **フリーエリア** (受付・フリーエリア) テーブル席 × 2
- **会議室** 4～6名用
- **ワークエリア** (※オプション設定)

この部分の什器備品はオプション設定、賃料条件もUPとなります。ご相談ください。上記図面はあくまでも案です。

オススメ!!

スタートアップ企業 様
IT・Web系企業 様
いまずぐ移転を考えている企業 様



セットアップオフィスだから、 すぐ始められる。



貸室内は内装デザイン・レイアウトされた状態でお引渡し。

セットアップオフィスのため、短期間での移転が可能。

フリーエリアや会議室には、テーブル・椅子に加え、モニターまでご用意しています。



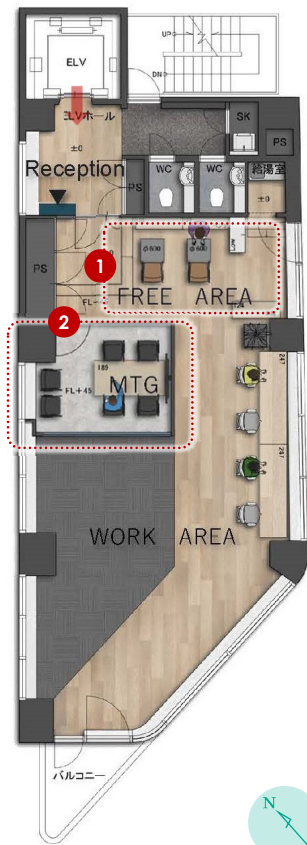
“

カフェのようなフリーエリアと、クールな会議室。

デザインにこだわったフリーエリアは、カフェのようなオシャレな空間。

会議室は少しテイストが変わって、クールかつシック、ブルーが際立つビジネススタイル。

天井や照明にもこだわった、上質なオフィスです。



あくまでイメージにつき、色味や仕様など、
現況と異なる場合は、現況を優先致します。



1 フリーエリア Free area

ちょっとした打合せや作業に使えるフレキシブルなスペースを設置。
あえてのスケルトン天井・間接照明・漆喰風のグレー壁・木目の家具類が北欧風カフェのような落ち着いた雰囲気演出。家具類はすべて設備品です。来客時の受付や休憩に使うなど、この場所でほっと一息つくのも良いかもしれません。



2 会議室 Meeting Room

ミーティングや来客に使える、セバレートな会議室を設置。

ガラスはブルーのシートでラッピングしてあり、よいアクセントになっています。

テーブル・椅子・モニターも設備品です。

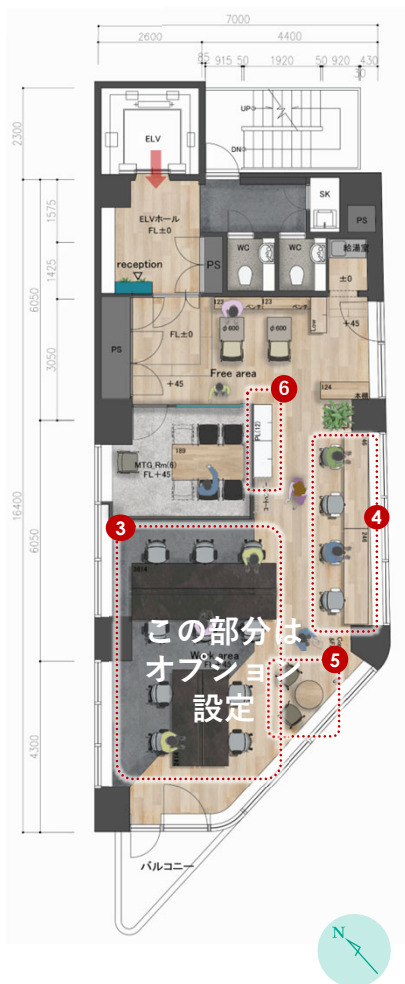


“ コミュニケーションがとれる、開放的なオフィス。”

窓側には、カウンターデスクを設置。外が見えるため開放的な気分で仕事ができます。

③⑤⑥についてはあえて机・椅子・ロッカーを設置せず、お客様の好きな配置とできるようにしてあります。下記はあくまでレイアウトの一例ですが、オプションで設置してのお引渡しとすることも可能です。（※ただし賃料条件UPとなります。）

Working Space



あくまでイメージにつき、色味や仕様など、現況と異なる場合は、現況を優先致します。



スタンダード仕様



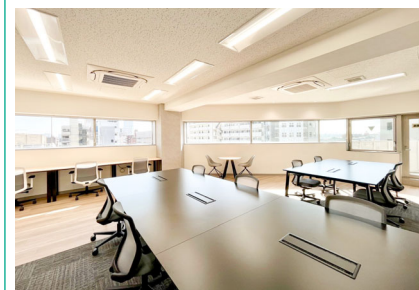
③⑤の机・椅子がない状態での引渡しとなります。

④カウンターデスク（4席）は設置しております。

執務スペースはお客様の人数に合ったレイアウトにさせていただきます。



オプション付き仕様



オプションになりますが、③⑤⑥の机・椅子・ロッカーの設置が可能です。

上記イメージパースは、③執務エリア6名掛けと4名掛けを、⑤は簡易打合せスペースとし2名掛けを想定したものです。



“ 設備も充実。デザインにもこだわりました。 ”

フロア全体のデザインを統一。設備もシンプルで機能的なものをセレクトしています。

フェイクグリーンで緑や床を木目調の仕様を採用。

「毎日通いたくなるお洒落なオフィス」になるよう、こだわってデザインしました。

Entrance & Facilities



あくまでイメージにつき、色味や仕様など、現況と異なる場合は、現況を優先致します。



7 フロア入口 Floor Entrance

フロアを示すサインと、アクリル板のサインボードを設置。サインボードには会社名を入れられる仕様になっています。

淡いグレーの壁×ブルーのボード、木目調のタイルマットがマッチしたオシャレな入口に。フェイクグリーンも設置済み。

全体的にシンプルでスッキリとしたデザイン。



9 ロッカー Locker

ワークエリア手前に大容量のロッカーを設置。

シンプルなデザインのためインテリアとして馴染んでいます。

※この部分はスタンダード仕様にはなく、オプション設定になります。

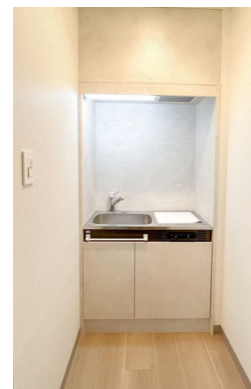


8 トイレ Restroom

男女別トイレ。執務室の外にあります。トイレもフロア入口のテイストに合わせたカラーリングで統一。



丸いミラーとドアのピクトグラムがポイント。ミラーの照明ON/OFFはタッチパネル式です。



10 給湯室 pantry

フリーエリアの奥にある給湯室はIHコンロ×1台つきのため、お湯も沸かせます。

水道はもちろん冷・温切り替え可。コンパクトな給湯室です。



“洗練された街、中目黒で働く。”

東京の人気エリア、憧れの街「中目黒」。流行の発信地として、グルメ・ファッションなど個性的でハイセンスなお店が豊富です。目黒川沿いには Café や BAR などの飲食店や、アパレル・インテリアなど多彩な店舗が立ち並び、都内屈指のオシャレなエリアです。

PLACESTUDIO中目黒
池尻大橋
ドミーイン
EXPRESS目黒青葉台
山手通り
青葉台マンション
★R
ド・キョーテ
グリーンビンドゥ
パーチョコレート
PEANUTS Cafe
東急ド
ス目黒
千歳橋の様子。春だけでなく新緑の季節の川沿いも清々しい景色。
いちご中目黒ビル
MA27.9
青葉台一丁目
山手通り
青葉台フラワ
ーマンション
& OIMO TOKYO 店
TEE
桜の名所、目黒川まで徒歩1分！春の「目黒川桜まつり」ではライトアップされた夜桜も楽しめます。
ファミリーマート脇にシェアサイクルスポットがあり、近場の外出に便利。
※ 2025年1月現在の情報となります



山手通り沿いにある当ビルは、視認性良好！1Fにはセブンイレブンが入っています。



別フロア窓から撮影した、山手通り×野沢通り、「青葉台一丁目」交差点。山手通りに沿って歩けば、駅まで一直線で行けます。

LOCATION



【媒介】国土交通大臣（1）第10040号
〒105-0003 東京都港区西新橋一丁目14番2号
東京キャピタルマネジメント株式会社

営業部 リーシンググループ 担当：佐藤
yui_sato@tokyo-capital.com

☎ 03-5511-7840

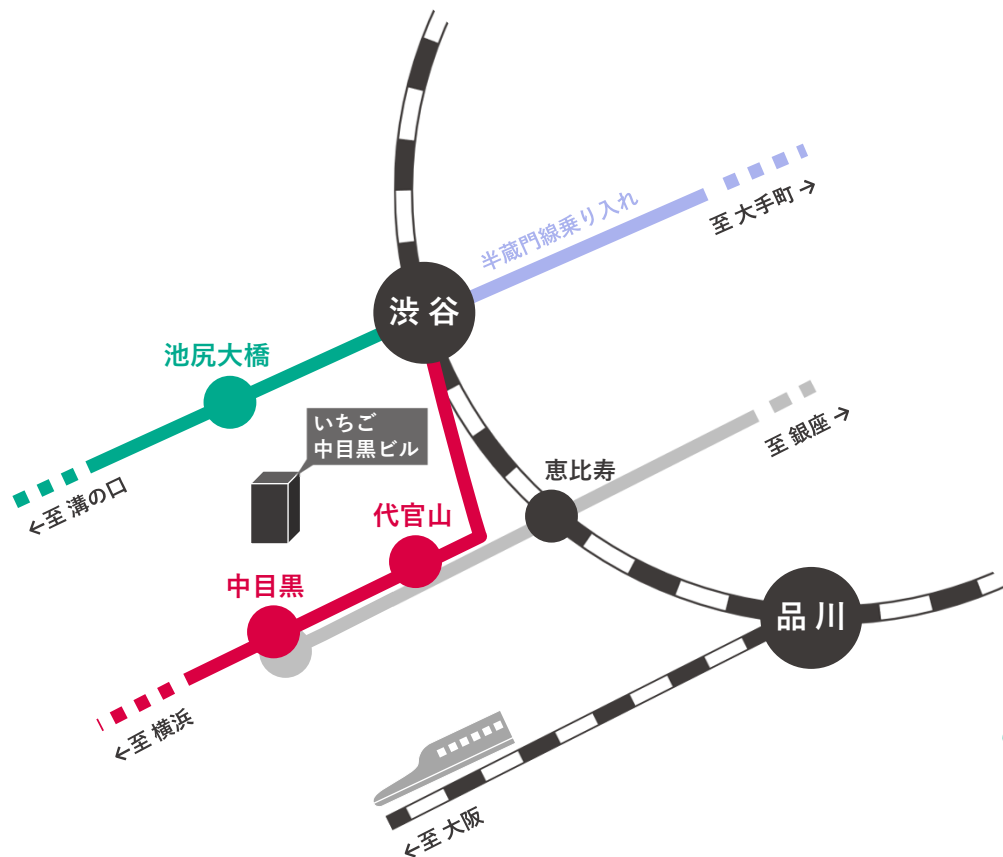
☎ 090-5422-2651





中目黒駅まで、徒歩8分。

池尻大橋駅・代官山駅も使えます。



- TY 東急 東横線
- H 東京メトロ日比谷線「中目黒駅」徒歩 8 分
- DT 東急 田園都市線「池尻大橋駅」徒歩 13 分
- TY 東急 東横線「代官山駅」徒歩 13 分

Area features

渋谷・六本木・銀座・自由が丘・横浜をはじめ
 東横線と副都心線の直通運転により
 新宿方面や原宿、池袋方面にも乗換なしで移動が可能！
 主要都市や人気の街へスムーズにアクセスできます！

渋谷駅まで 中目黒駅から東急東横線で最速で 3 分
 池尻大橋駅から東急田園都市線で

