

# ダイハツ・ニッセイ池袋ビル

DAIHATSU NISSAY IKEBUKURO BLD.

豊島区東池袋



「東池袋」 駅徒歩9分  
 「大塚」 駅徒歩9分  
 「池袋」 駅徒歩15分



## 所在地

東京都豊島区東池袋3-23-14

地下鉄有楽町線「東池袋」駅 徒歩9分 / JR線「大塚」駅 徒歩9分 /

JR線・地下鉄丸ノ内線・有楽町線・副都心線「池袋」駅 徒歩15分 / 都電荒川線「向原」駅 徒歩5分

## 募集区画・条件

階数	用途	面積	お引渡し
2階D区画	事務所	282.86㎡ (85.56坪)	即

契約形態：普通建物賃貸借

礼金、償却、更新料：無

契約面積：ネット

条件	敷金	月額賃料	共益費	契約期間
	12ヶ月	相談	賃料に含む	2年

※賃料・共益費には別途消費税相当額を申し受けます。

## 建築概要・設備

構造	鉄骨鉄筋コンクリート造 / 地下1階地上9階建
竣工	1990年8月
敷地面積	2,435.12㎡ (736.62坪)
建築面積	1,686.63㎡ (510.20坪)
延床面積	14,506.29㎡ (4,388.15坪)
電気	有
ガス	無
給湯	有 (共用部1箇所 / 専用部室内1箇所)
電話	引込可
乗用EV	乗用3基 / 人荷用1基

空調	個別空調
光回線	引込可
トイレ	男女別 (共有部)

・共用部リニューアル済(2019年5月完了)  
 ・春日通り沿いの大型物件



【20250123】

【媒介】国土交通大臣(1)第10040号  
 〒105-0003 東京都港区西新橋一丁目14番地2号

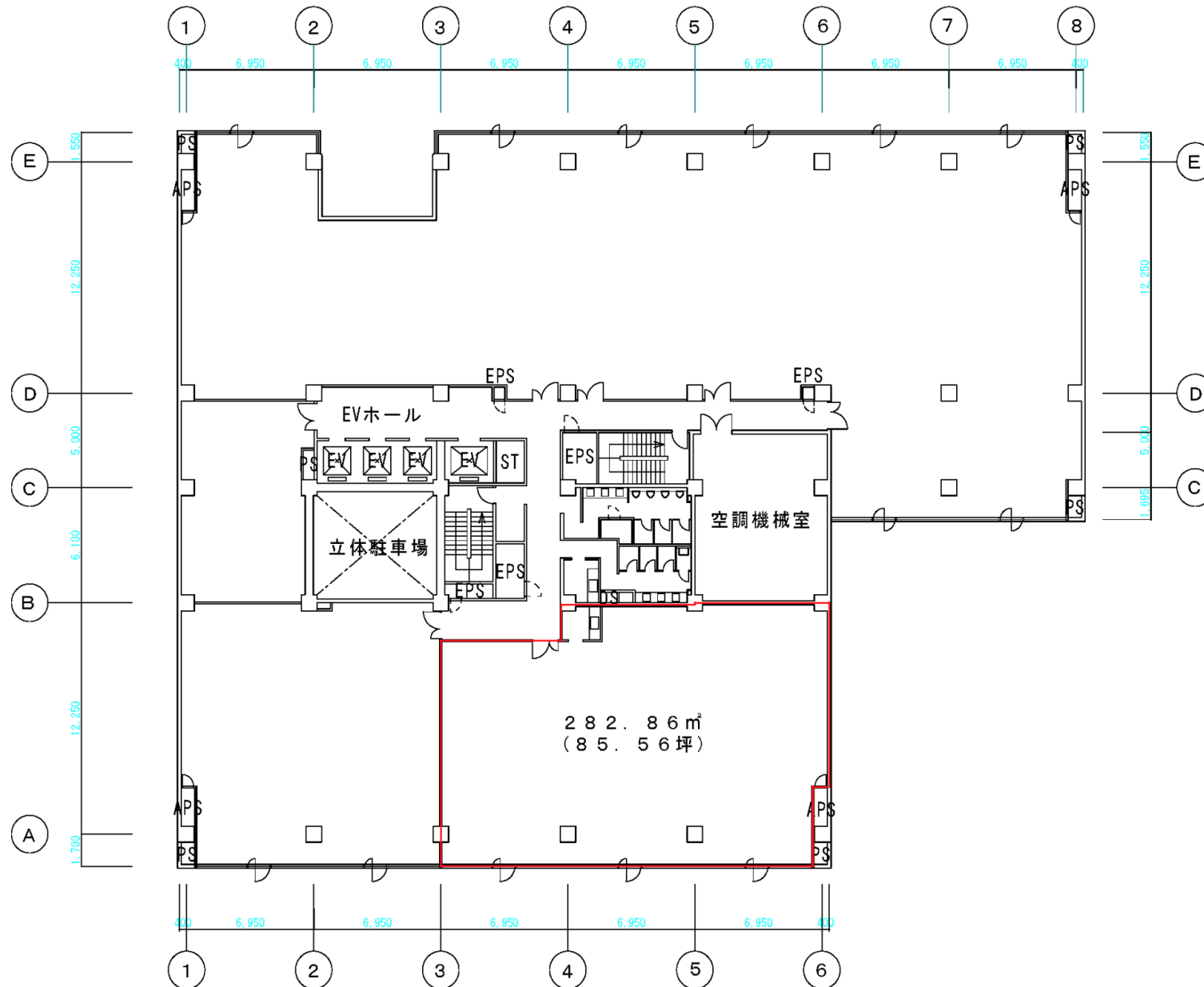
東京キャピタルマネジメント株式会社  
 プロパティマネジメント本部付 担当：石関  
 ryuichi\_ishizeki@tokyo-capital.com



お問合せ

03-5511-7840 / 090-5422-2690

# ダイハツ・ニッセイ池袋ビル

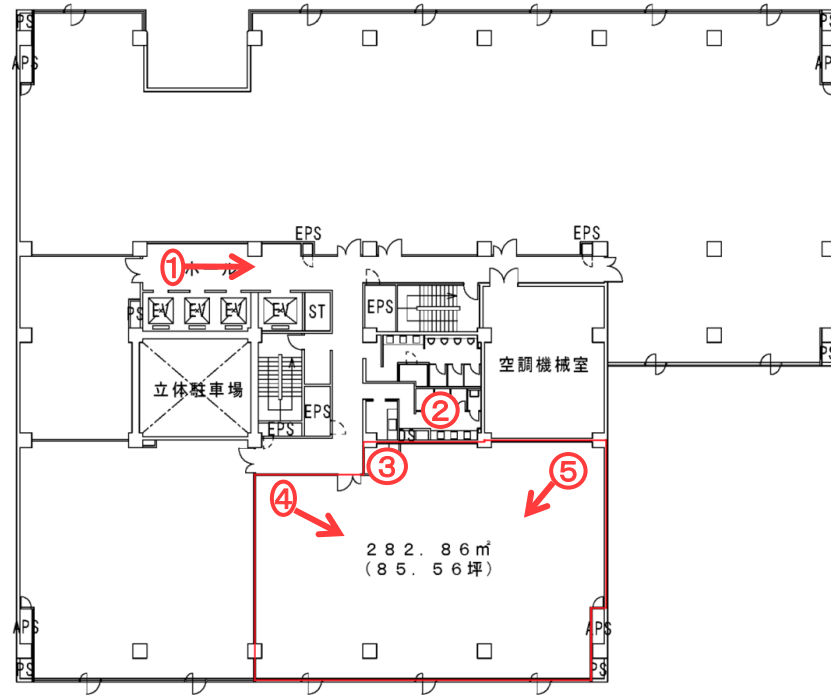
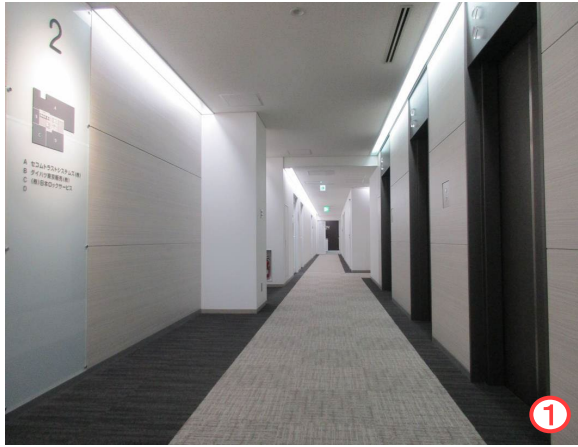


現況と異なる場合は現況を優先します。

2階D区画



# ダイハツ・ニッセイ池袋ビル



現況と異なる場合は現況を優先します。