

千代田区内神田

三井ビル

MITSUI BLDG



地下鉄「大手町」駅 徒歩 4分 JR線「神田」駅 徒歩 6分
東京メトロ銀座線「神田」駅 徒歩 8分

都営新宿線「小川町」駅・JR線「新日本橋」も利用可能！

- ・利便性の高いロケーション ・天井高3,100mm
- ・路面からの直接導線有（自動ドア）
- ・給排水、ガス引込応相談 ・軽飲食等業種応相談

所在地 東京都千代田区内神田1-8-1

募集区画・条件

階数	用途	面積	お引渡し
1階	事務所	215.00㎡ (65.04坪)	2025.6.1

条件	敷金	月額賃料	共益費	契約期間
	12ヶ月	相談	4,000円/坪	3~5年

※賃料・共益費には別途消費税相当額を申し受けます。

契約形態：定期借家契約
 更新料：なし
 償却：なし
 ◆貸室面積にはトイレ・給湯を含む

建築概要・設備

構造	鉄骨鉄筋コンクリート造	地下1階 地上8階
竣工	1991年 7月	
敷地面積	503.72㎡ (152.38坪)	
建築面積	—	
延床面積	2,543.66㎡ (769.46坪)	
電気	有	
ガス	引込応相談	
給排水	引込応相談	
電話	引込可	
光回線	引込可	
OAフロア	無	
天井高	3,100mm	
床荷重	300kg/㎡	

乗用EV	有 / 2基（不停止制御可）
空調	有（個別空調 / 24H）
トイレ	男女別（専有部）
その他	24時間入退館可



最寄駅

東京メトロ丸ノ内線・東西線・千代田線・半蔵門線
 都営地下鉄三田線「大手町」駅 徒歩 4分
 JR山手線・京浜東北線「神田」駅 徒歩 6分
 東京メトロ銀座線「神田」駅 徒歩 8分
 都営新宿線「小川町」駅 徒歩 8分

[20240829]



対象物件



お問合せ

03-5511-7840 / 070-6800-0017

【媒介】国土交通大臣(1)第10040号
 〒105-0003 東京都港区西新橋一丁目14番2号

東京キャピタルマネジメント株式会社
 営業部 リーシンググループ 担当：阿部

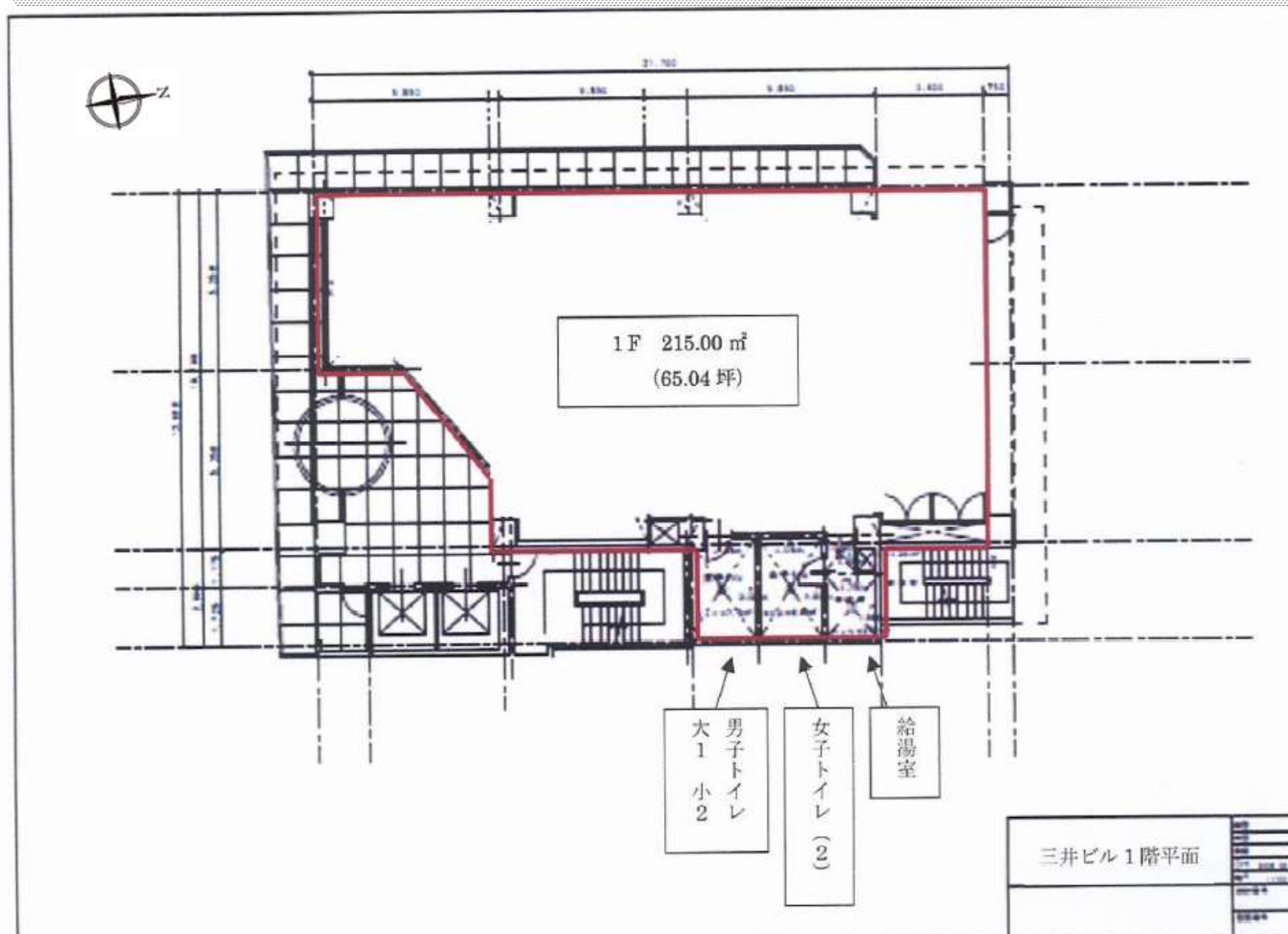
daisuke_abe@tokyo-capital.com



www.tokyo-capital.com

1F 図面

「大手町」駅徒歩4分、「神田」駅徒歩6分
利便性の高いロケーション



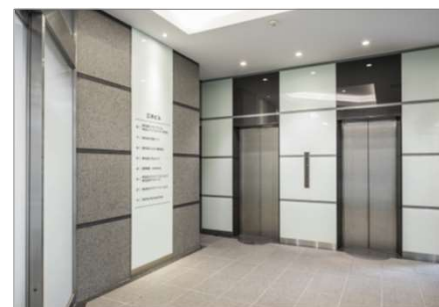
Entrance



Entrance Hall



Elevator Hall



※現況と異なる場合は現況を優先します