

# アーバンセンター神田須田町

URBANCENTER KANDASUDACHO

JR線や地下鉄を含め様々な路線・駅の利用が可能（4駅利用可）  
靖国通り沿いで視認性よし



**所在地** 東京都千代田区神田須田町二丁目7番地2

## 募集区画・条件

階数	用途	面積		お引渡し
2階	事務所	337.76㎡	(102.17坪)	即
条件	敷金	月額賃料	共益費	契約期間
	相談	相談	4,500円/坪	3年

※賃料・共益費には別途消費税相当額を申し受けます。

都営新宿線「岩本町駅」徒歩1分  
JR線・東京メトロ銀座線「神田駅」徒歩7分  
JR線・東京メトロ日比谷線「秋葉原駅」徒歩7分  
東京メトロ丸ノ内線「淡路町駅」・都営新宿線「小川町駅」徒歩7分

- ・ 契約形態：普通借
- ・ 礼金/償却/更新料：なし
- ・ 契約面積はネット面積です。  
(EVホール、水廻りは含みません)

## 建築概要・設備

構造	鉄骨鉄筋コンクリート造陸屋根地下1階付10階建
竣工	1991年 10月
敷地面積	593.93㎡ (179.66坪)
建築面積	490.35㎡ (148.33坪)
延床面積	4,696.04㎡ (1,420.55坪)
電気	有
ガス	無
電話	引込可
光回線	引込可

乗用EV	2基/13名乗・900kg
空調	個別空調 (2系統)
トイレ	男女別 (共用部)
床仕様	OA有 (H=50mm)
駐車場	有/台数・金額相談
開館時間	平日8:00~20:00 (時間外はセキュリティカードにて通用口から入退館)

- ・各階給湯およびトイレリニューアル済 (2018年5月完了)
- ・各階エレベータホール・廊下リニューアル済 (2019年9月)
- ・各階貸室内照明LED化完了 (2024年1月)

【20241031】

【媒介】国土交通大臣(1)第10040号  
〒105-0003 東京都港区西新橋1丁目14番2号

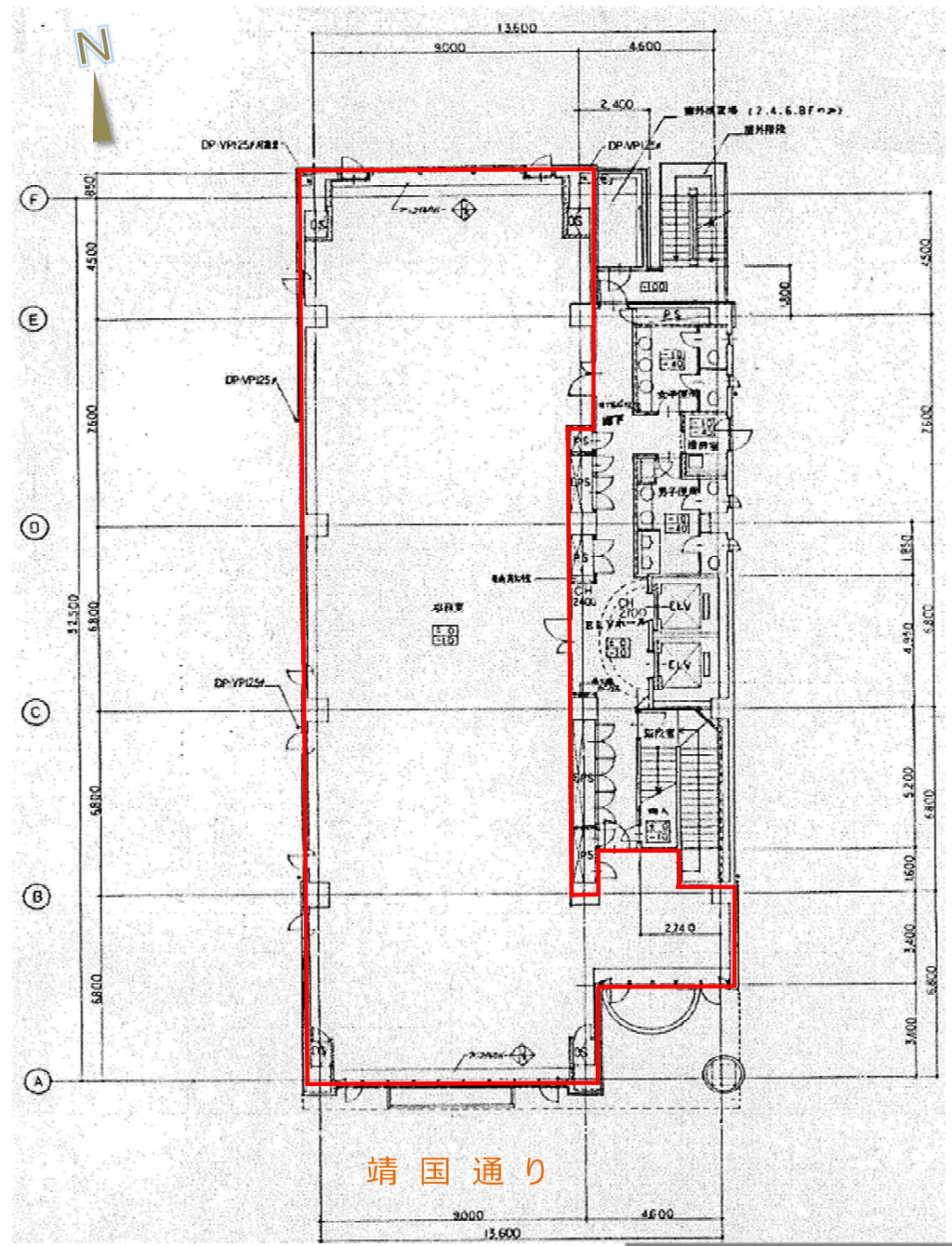
東京キャピタルマネジメント株式会社  
営業部 リーシンググループ 担当:佐藤 由衣

✉ yui\_sato@tokyo-capital.com



www.tokyo-capital.com

# アーバンセンター神田須田町



2階  
337.76㎡ (102.17坪)

現況と異なる場合は現況を優先します。



エントランス内



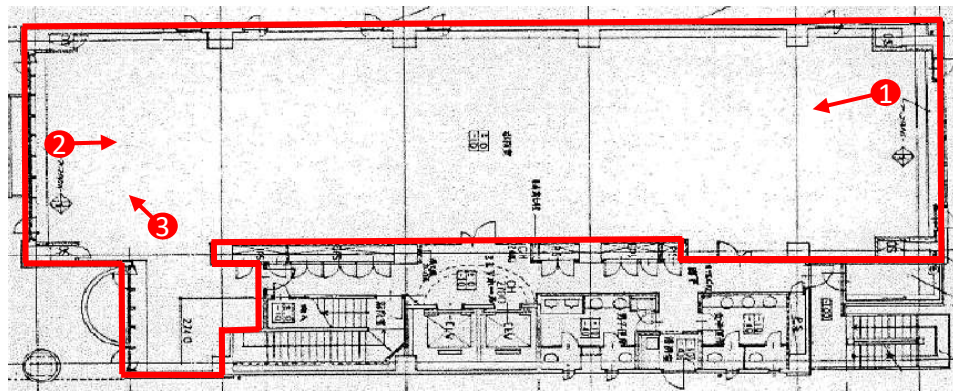
エントランス内



エントランス (外構)



各フロア エレベータホール



東京都千代田区九段南

# あや九段ビル

AYA KUDAN BLDG.



東京メトロ東西線・半蔵門線 都営新宿線 「九段下」駅 徒歩 **6分**  
東京メトロ有楽町線・南北線 都営新宿線 JR線 「市ヶ谷」駅 徒歩 **11分**



## 所在地

東京都千代田区九段南2-3-27

東京メトロ東西線・半蔵門線 都営新宿線 「九段下」駅 徒歩 6分

東京メトロ有楽町線・南北線 都営新宿線 JR線 「市ヶ谷」駅 徒歩 11分

東京メトロ半蔵門線 「半蔵門」駅 徒歩 12分

## 募集区画・条件

階数	用途	面積		お引渡 (予定)
4階	事務所	284.83㎡ (86.16坪)		2025/4/1
募集条件	敷金	月額賃料	共益費	契約期間
	相談	相談	3,400円/坪	2年

※賃料・共益費には別途消費税相当額を申し受けます。

**6路線3駅利用可能**

**1フロア1テナント**

**使いやすい形状!**

用途：事務所  
 契約形態：普通借家契約  
 礼金：なし  
 償却：なし

## 建築概要・設備

構造	鉄骨鉄筋コンクリート造 地下1階地上7階建	乗用EV	2基 (2022年9月リニューアル済)
竣工	1986年4月	空調	有 (個別空調)
敷地面積	480.67㎡ (145.40坪)	トイレ	男女別 (貸室内)
建築面積	346.91㎡ (104.94坪)	駐車場	有
延床面積	2640.79㎡ (798.83坪)	その他	24時間入退館可
電気	有		
ガス	無		
給湯	有		
電話	引込可		
光回線	引込可		
床仕様	OAフロア (予定)		

**トイレ・給湯室  
リニューアル予定!**

[20250127]

【代理】国土交通大臣(1)第10040号  
〒105-0003 東京都港区西新橋一丁目14番2号

東京キャピタルマネジメント株式会社  
営業部リーシンググループ 担当：小山  
rim\_i\_koyama@tokyo-capital.com



TOKYO CAPITAL MANAGEMENT

お問合せ

03-5511-7840 / 080-3481-8505

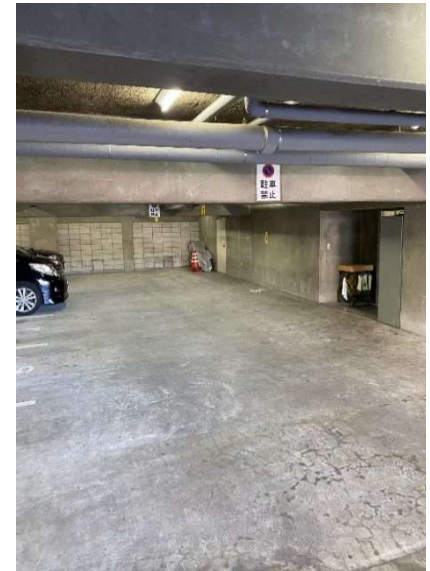
# あや九段ビル



現況と異なる場合は現況を優先します。

4階平面図

# あや九段ビル



# あや九段ビル



別フロア  
リニューアル写真  
※同仕様予定、現況優先

※給湯室のみパース



港区赤坂

# いちご乃木坂ビル

ICHIGO NOGIZAKA BLDG.



東京メトロ千代田線「乃木坂駅」徒歩2分  
都営地下鉄大江戸線「六本木駅」徒歩8分

**・複数路線利用可**



**所在地** 東京都港区赤坂8-11-37

## 募集区画・条件

階数	用途	面積	お引渡し	
2階	事務所	445.00㎡ (134.61坪)	即	
条件	敷金	月額賃料	共益費	契約期間
	12ヶ月	相談	4,700円/坪	2年

- ・償却：無
- ・更新料：無

※賃料・共益費・駐車料には別途消費税相当額を申し受けます。

## 建築概要・設備

構造	鉄骨鉄筋コンクリート造/地下1階7階建
竣工	1983年 5月
敷地面積	670.17㎡ (202.72坪)
建築面積	500.14㎡ (151.29坪)
延床面積	3,159.30㎡ (955.68坪)
電気	有
ガス	無
給湯	有
電話	引込可
乗用EV	1基

空調	セントラル・個別併用
光回線	引込可
トイレ	男女別
駐車場	空なし / 平面式

**※2020年2月リニューアル工事済！**  
ファサード、エントランス、エレベータ、サイン表示版

[20240829]



対象物件

【媒介】国土交通大臣(1)第10040号  
〒105-0003 東京都港区西新橋一丁目14番2号

東京キャピタルマネジメント株式会社  
営業部 リーシンググループ 担当：阿部  
✉ daisuke\_abe@tokyo-capital.com



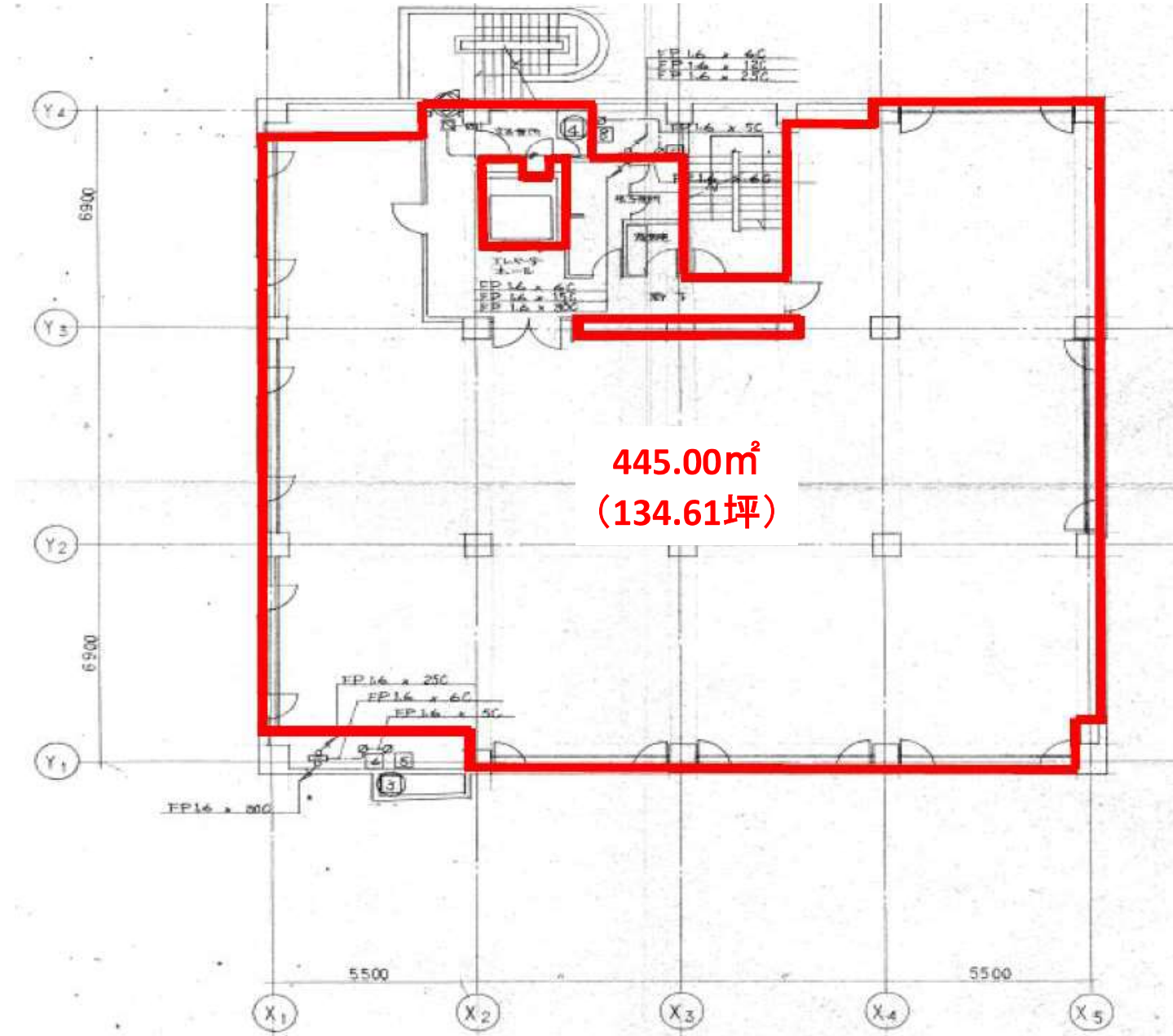
capital.com  
www.tokyo-

TOKYO  
CAPITAL  
MANAGEMENT

お問合せ

☎ 03-5511-7840 / 070-6800-0017

# いちご乃木坂ビル



現況と異なる場合は現況を優先します。

2階

## 大井町センタービル

OOIMACHI CENTER BLDG.

JR京浜東北線・東急大井町線・東京臨海高速鉄道りんかい線  
「大井町駅」 徒歩 3分所在地 東京都品川区大井一丁目24番5号 (住居表示) **・複数路線利用可****・空調更新・給湯室・トイレリニューアル済**

## 募集区画・条件

階数	用途	面積	お引渡し
6階	事務所	510.72㎡ (154.49坪)	即日

条件	敷金	月額賃料	共益費	契約期間
	8ヶ月	相談	2,400円/坪	2年

※賃料・共益費・駐車料には別途消費税相当額を申し受けます。

- ・償却：無
- ・更新料：無
- ・契約形態：普通借
- ・契約面積にトイレ・給湯部分の面積が含まれています。

## 建築概要・設備

構造	鉄骨鉄筋コンクリート造/地下1階付7階建
竣工	1987年 12月
敷地面積	886.97㎡ (268.30坪)
建築面積	757.97㎡ (229.28坪)
延床面積	4,766.86㎡ (1,441.96坪)

電気	有
ガス	無
給湯	有
電話	引込可
乗用EV	2基

空調	フロアセントラル
光回線	引込可
トイレ	男女別 (貸室内)
駐車場	機械式駐車場 (ハイルーフ不可)

[20250110]

〒105-0003 東京都港区西新橋1丁目14番2号  
【媒介】国土交通大臣(1)第10040号

東京キャピタルマネジメント株式会社

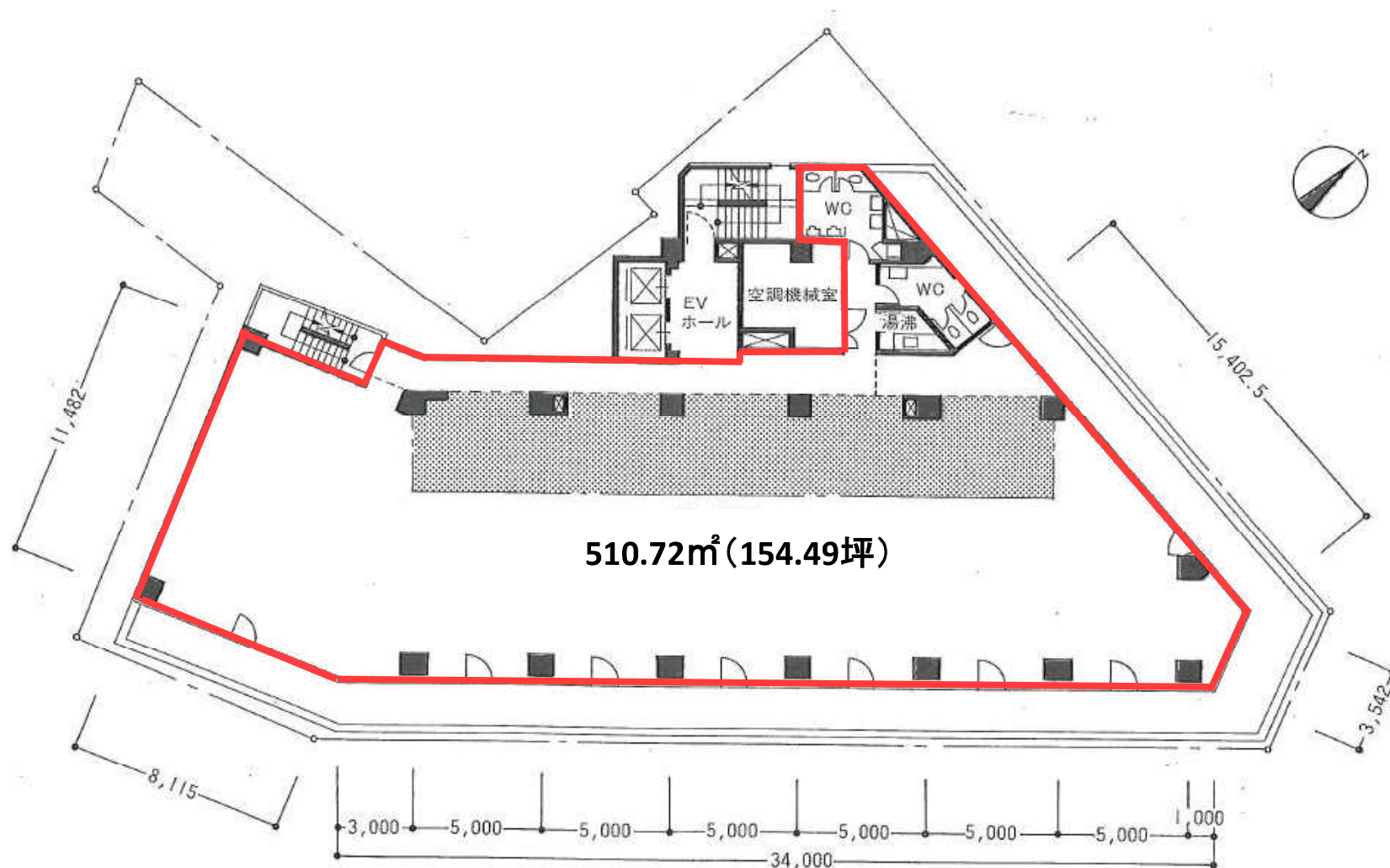
営業部 リーシンググループ 担当：阿部

✉ daisuke\_abe@tokyo-capital.com



www.tokyo-capital.com

# 大井町センタービル



※現況と異なる場合は現況を優先します。

6階

横浜市神奈川区栄町

# パシフィックマークス 横浜イースト

PACIFICMARKS YOKOHAMA EAST



京浜急行線「神奈川」駅 徒歩 3分

JR線・京浜急行線・東急東横線「横浜」駅 徒歩 7分

基準階300坪ハイスペックビル  
土日祝エントランス解放



所在地 神奈川県横浜市神奈川区栄町3-4

京浜急行線「神奈川」駅 徒歩3分 JR線・京浜急行線・東急東横線「横浜」駅 徒歩7分

### 募集区画・条件

階数	用途	面積	お引渡し
2階D区画	事務所	202.15㎡(61.15坪)	即

償却：無  
更新料：無  
共用負担面積：無

条件	敷金	月額賃料	共益費	契約期間
	12ヶ月	相談	4,200円/坪	2年

### 建築概要・設備

構造	鉄骨鉄筋コンクリート造	地下1階 地上12階建
竣工	1992年10月	
敷地面積	2,543.28㎡ (769.34坪)	
建築面積	1,579.93㎡ (477.92坪)	
延床面積	17,219.89㎡ (5,209.01坪)	
電気	有	
ガス	無	
給湯	有	
電話	引込可	
E V	乗用4基・非常用1基	

空調	個別空調
光回線	引込可
その他	-

20250130

〒105-0003 東京都港区西新橋一丁目14番2号  
【媒介】国土交通大臣(1)第10040号

東京キャピタルマネジメント株式会社

営業部 リーシンググループ 阿部

daisuke\_abe@tokyo-capital.com



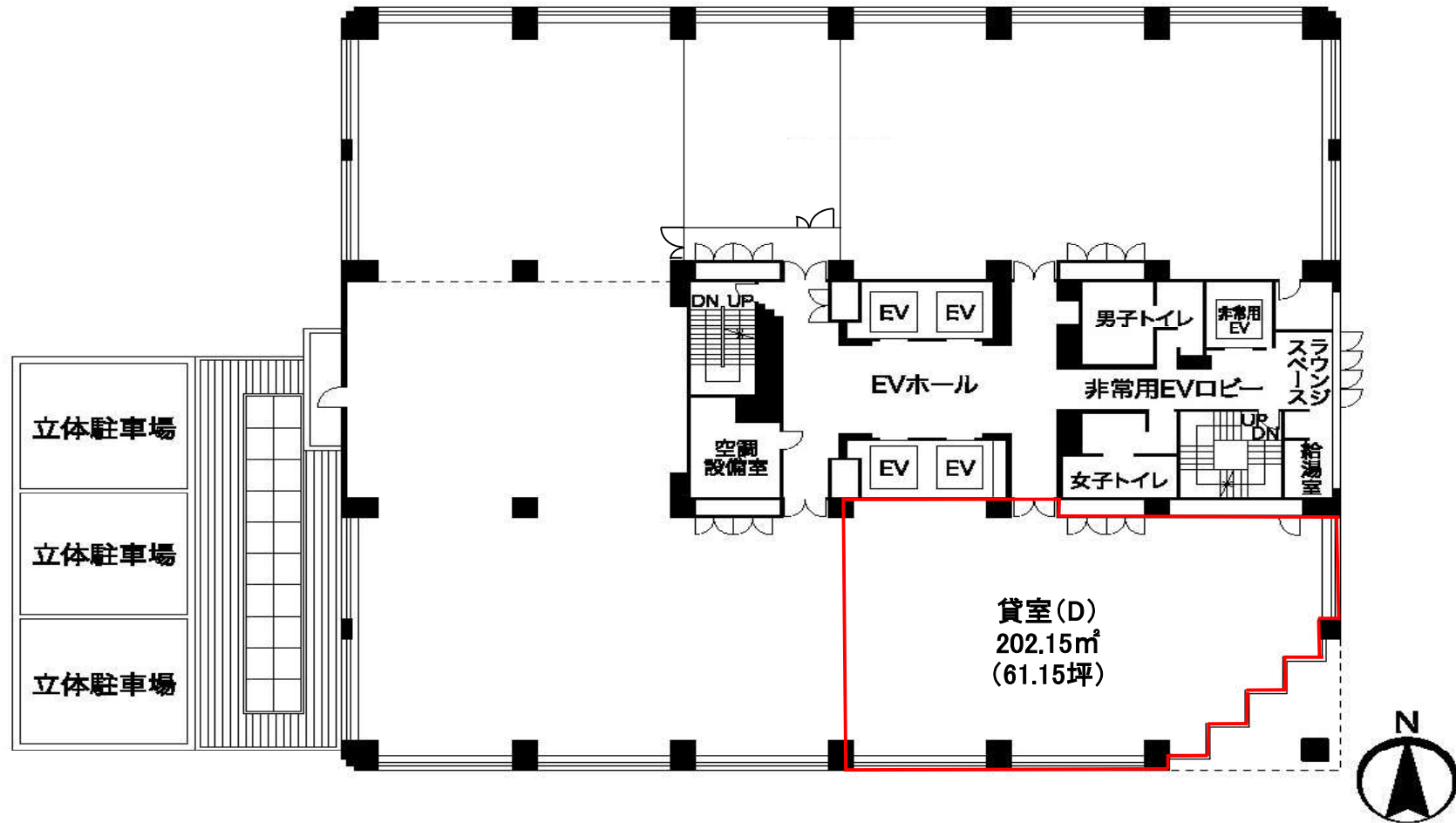
www.tokyo-capital.com



お問合せ

03-5511-7840/070-6800-0017

# パシフィックマークス横浜イースト

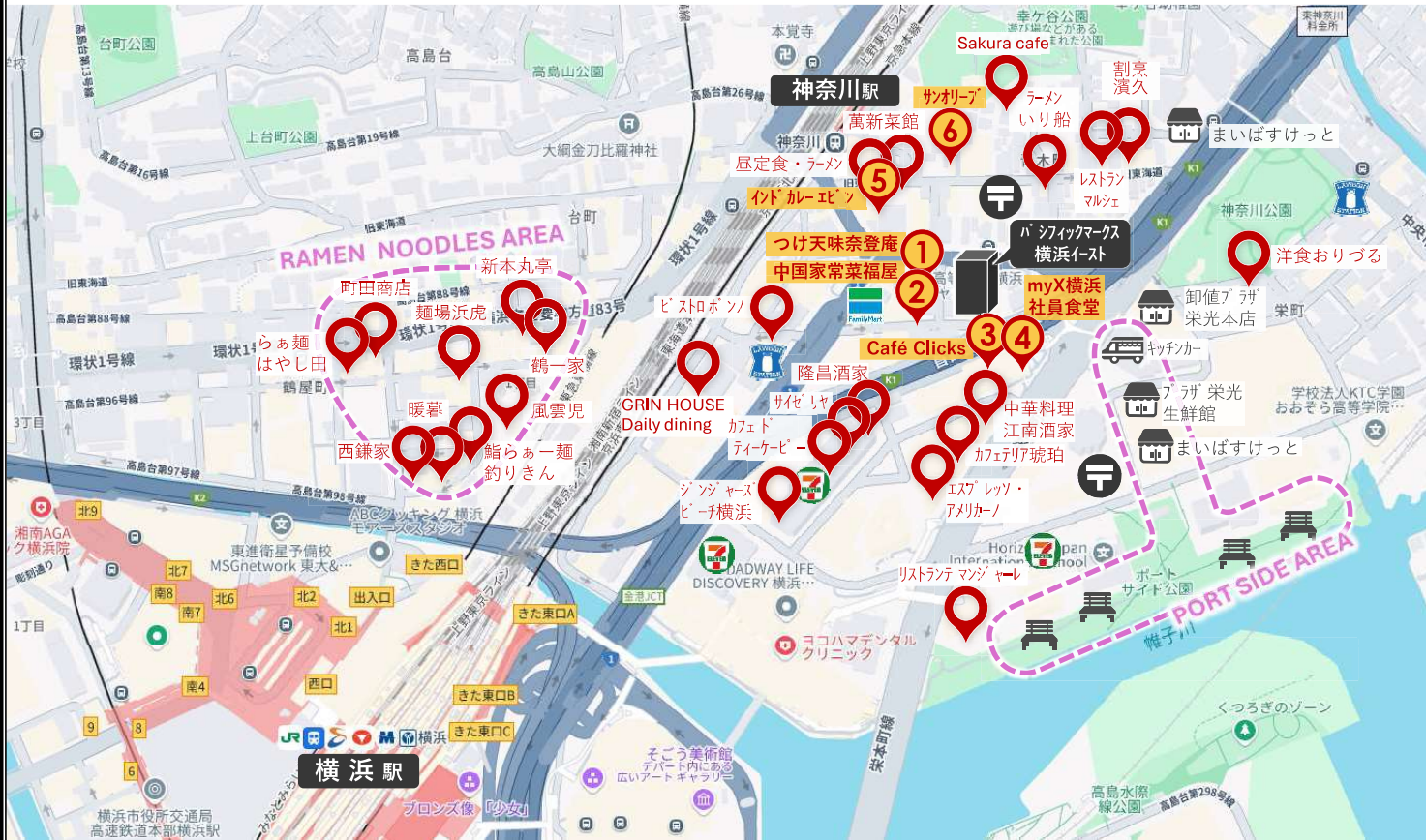


現況と異なる場合は現況を優先します。

2階

パシフィックマークス横浜イースト  
周辺エリア

# LUNCH MAP



1

《つけ天 味奈登庵》

蕎麦店。ボリュームな  
もり蕎麦とカツ丼のセッ  
トが人気。



2

《中国家常菜 福家》

町中華。ランチが1000円  
以内で食べられる。平日は  
お弁当の販売もある。



3

《Café Clicks》

myX横浜ビルの地下1F。  
開放的な雰囲気、ラン  
チメニューも豊富。



4

《myX横浜 社員食堂》

myX横浜ビル10F。ビル外  
の人でも使用可能な社員食堂。  
人気の定食はコスバも◎。



5

《Yabin (エビン)》

本格インドカレーの店。  
ランチセットでは15種類  
からカレーを選べる。



6

《サンオリーブ》

大正2年創業の老舗精肉店が  
経営する肉料理レストラン。  
とんかつが人気。

**RAMEN NOODLES AREA**

**PORT SIDE AREA**



パシフィックマークス横浜イーストから約500m圏内にラーメン激戦区あり！



《キッチンカー》

スーパーやキッチンカーでお  
弁当を買って、ポートサイド  
公園へ。水辺の木陰にあるベ  
ンチで自然に囲まれながら  
ゆったりランチもおススメ。



《プラザ栄光 生鮮館》



《まいばすけっと》



《ポートサイド公園》水辺沿いにベンチがたくさん設置されている

横浜市港北区新横浜

# アーバンセンター新横浜

※旧新横浜ナラビル

URBANCENTER SHINYOKOHAMA



東海道新幹線・JR線・相鉄線・東急東横線・市営地下鉄ブルーライン

「新横浜」駅 徒歩 5分



徒歩1分圏内にコンビニ・スーパーetc有

新幹線・複数路線が使えるアクセスGOOD

契約形態：普通建物賃貸借  
礼金：なし  
償却：なし  
契約面積に共用部を含みます。

### 所在地

神奈川県横浜市港北区新横浜2-2-8

### 募集区画・条件

階数	用途	面積	お引渡し
8階	事務所	403.37㎡ (122.01坪)	即

条件	敷金	月額賃料	共益費	契約期間
	12ヶ月	相談	3,500円/坪	3年

※賃料・共益費には別途消費税相当額を申し受けます。



男女トイレリニューアル済

### 建築概要・設備

構造	鉄骨・鉄骨鉄筋コンクリート造	地下1階 地上11階
竣工	1992年 3月	
敷地面積	700.60㎡ (211.93坪)	
建築面積	557.84㎡ (168.74坪)	
延床面積	5,356.99㎡ (1,620.48坪)	
電気	有	
ガス	無	
給湯	有	
電話	引込可	
光回線	引込可	

乗用EV	有 / 2基
空調	有 (個別空調)
トイレ	男女別 (共用部)
その他	24時間入退館可
駐車場 (機械式)	全長：5,050mm 全幅：1,850mm 全高：1,550mm 重量：1,600kg 最低地上高：110mm パレット内幅：1,760mm
※金額・空きは お問合せください	



[20250301]

【媒介】国土交通大臣(1)第1004号  
〒105-0003 東京都港区西新橋一丁目14番2号

東京キャピタルマネジメント株式会社  
営業部リーシンググループ 担当：小山

rimikoyama@tokyo-capital.com



お問合せ

03-5511-7840 / 080-3481-8505



# アーバンセンター新横浜



8階

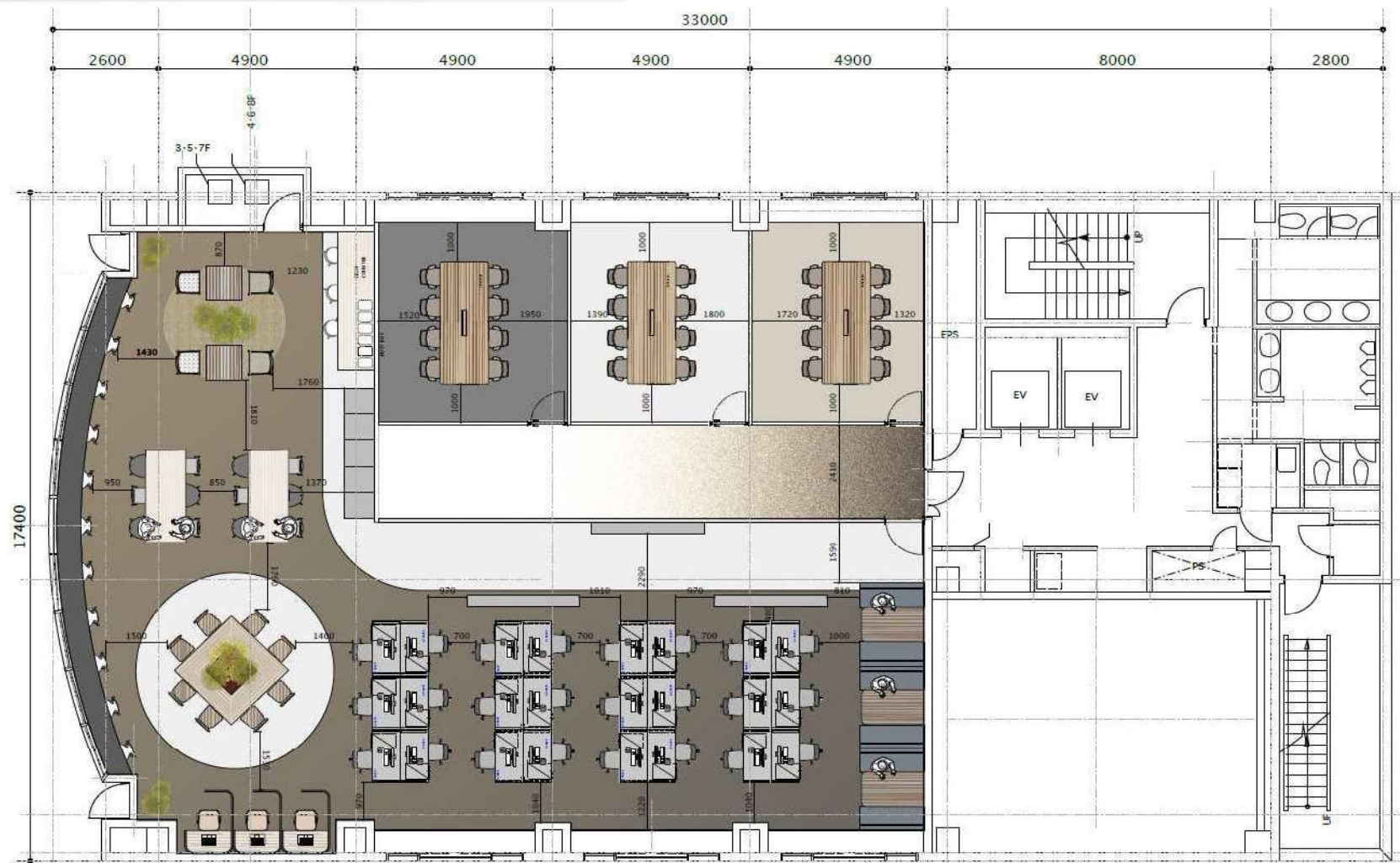
現況と異なる場合は現況を優先します。



共用負担面積対象範囲

共用部面積の按分比(36.58㎡)を契約面積に含む

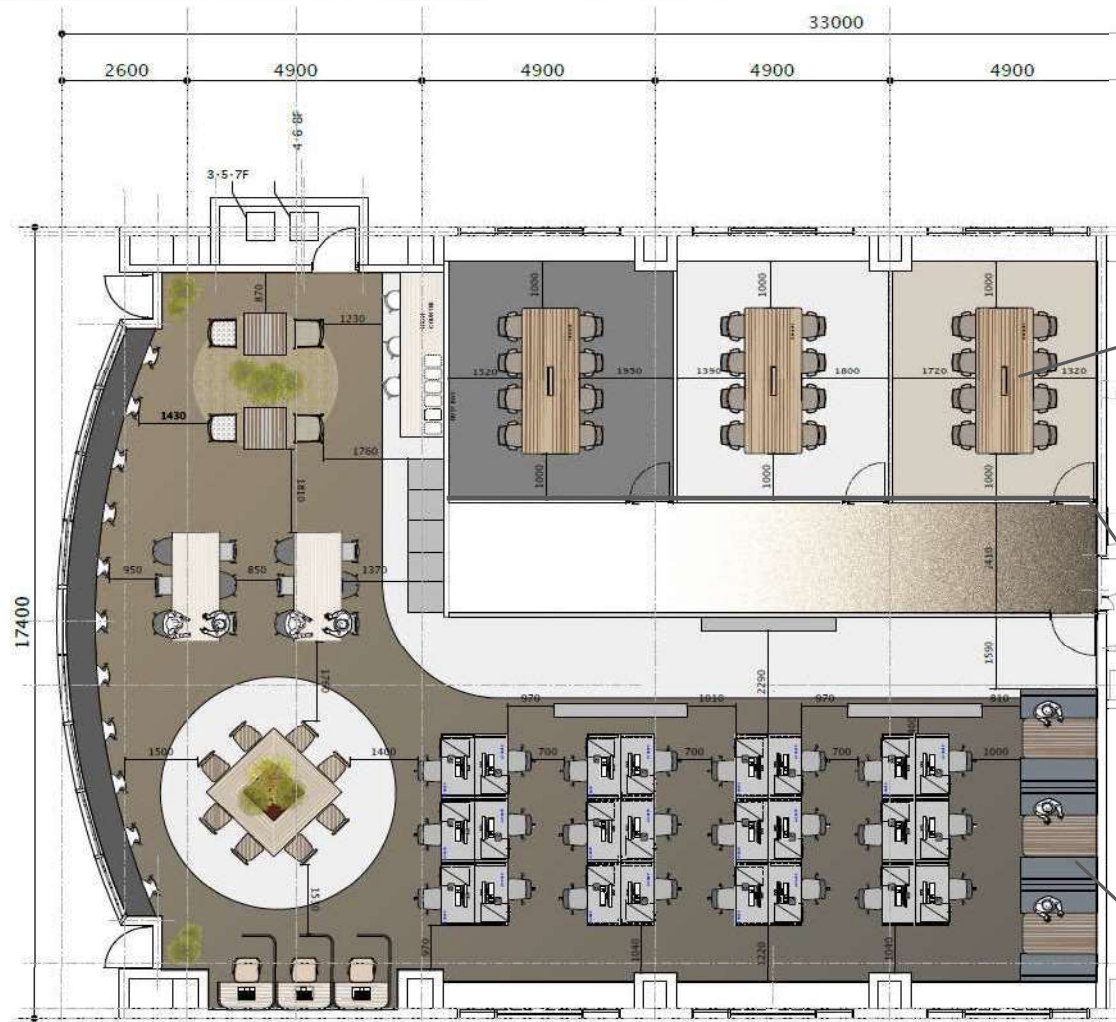
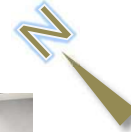
# アーバンセンター新横浜



8階 参考レイアウト図

※参考レイアウトであるため、実際にレイアウトする際は事前の現地調査実施をお願いいたします。  
現況と異なる場合は現況を優先します。

# アーバンセンター新横浜



※イメージ



※イメージ



※イメージ

## 8階 参考レイアウト図

※参考レイアウトであるため、実際にレイアウトする際は事前の現地調査実施をお願いいたします。  
現況と異なる場合は現況を優先します。

川崎市川崎区東田町

# いちご川崎ビル

ICHIGO KAWASAKI BLDG.

銀柳街も近く、飲食店舗が豊富 / 駐輪場・駐車場あり  
面積バリエーションが豊富



所在地 神奈川県川崎市川崎区東田町1-2  
JR線「川崎駅」徒歩6分 / 京急線「京急川崎駅」徒歩8分

## 募集区画・条件

階数	用途	面積	お引渡し	
2階 (203号)	事務所	88.71㎡ (26.83坪)	即	
8階 (802号)	事務所	255.87㎡ (77.40坪)	即	
条件	敷金	月額賃料	共益費	契約期間
	8ヶ月	相談	3,000円/坪	2年

※賃料・共益費・駐車場代、駐輪場代には別途消費税相当額を申し受けます。

VR内見サイト公開中！  
外観・室内・共有部の様子は  
こちらからどうぞ！



- ・償却：無
- ・更新料：無
- ・貸主指定保証会社加入による敷金減額相談可。
- ・契約面積に、共用廊下、トイレ、給湯室部分の按分面積が含まれます。
- ・募集区画は全てLED化済。
- ・**8階は、給湯室・男女トイレリニューアル完了。**

## 建築概要・設備

構造	鉄骨造陸屋根地下2階付9階建
竣工	1990年 9月
敷地面積	670.96㎡ (202.96坪)
建築面積	587.01㎡ (177.57坪)
延床面積	5,620.96㎡ (1,700.34坪)
電気	有
ガス	無
給湯	有 (共用部)
電話	引込可
E V	3基 (乗用2基+人荷用1基)

開館時間	平日 8:00~19:00 土曜 8:00~14:00
空調	セントラル空調 / 時間外空調費あり コアタイム：平日8:30~20:00 (土)8:30~18:00
光回線	引込可
トイレ	男女別
駐車場	機械式駐車場 (ハイレーフ不可) 月額35,000円/台、敷金2ヶ月
駐輪場	空区画あり (別途契約)



各階エレベータホールリニューアル工事完了。  
(2023年4月)  
各貸室照明は順次LED化予定。

[20241010]

【媒介】国土交通大臣(1)第10040号  
〒105-0003 東京都港区西新橋一丁目14番2号

東京キャピタルマネジメント株式会社  
営業部 リーシンググループ 担当：佐藤 由衣  
yui\_sato@tokyo-capital.com



capital.com

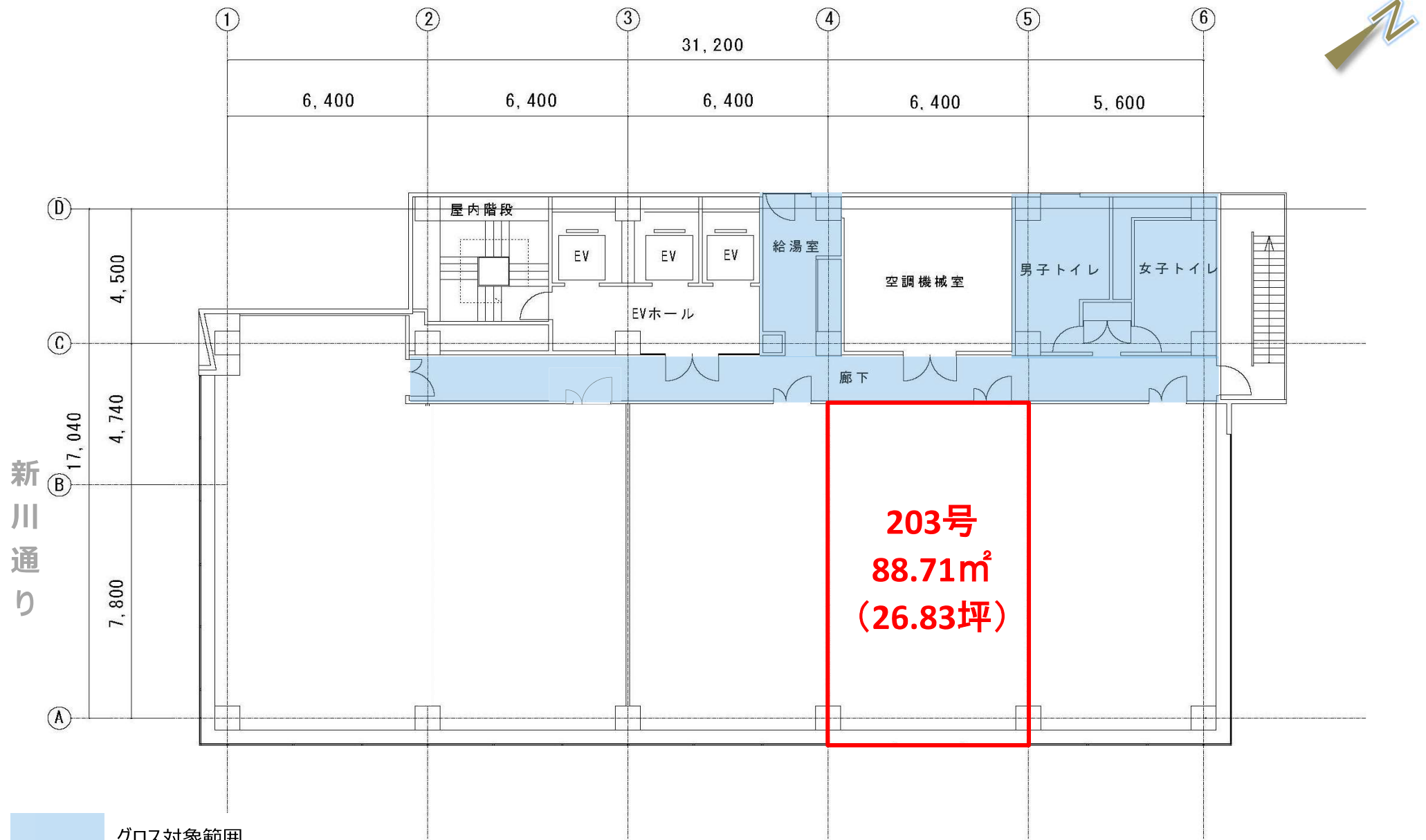
TOKYO  
CAPITAL  
MANAGEMENT

お問合せ



03-5511-7840 / 090-5422-2651

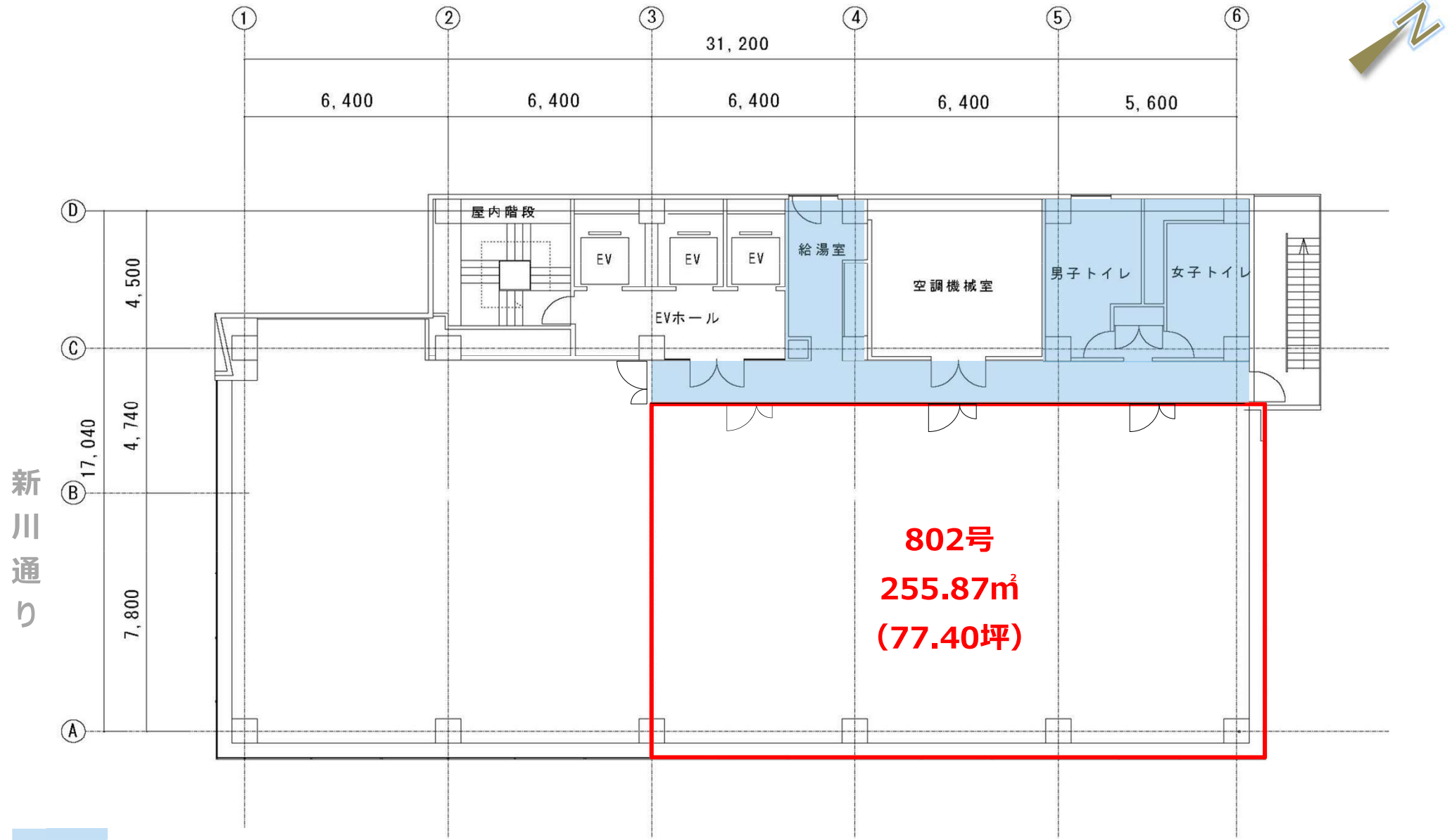
# いちご川崎ビル



契約面積には、グロス対象範囲のうち按分面積が含まれます。  
現況と異なる場合は現況を優先します。

2階 平面図

# いちご川崎ビル



■ グロス対象範囲

契約面積には、グロス対象範囲のうち按分面積が含まれます。

現況と異なる場合は現況を優先します。

8階 平面図

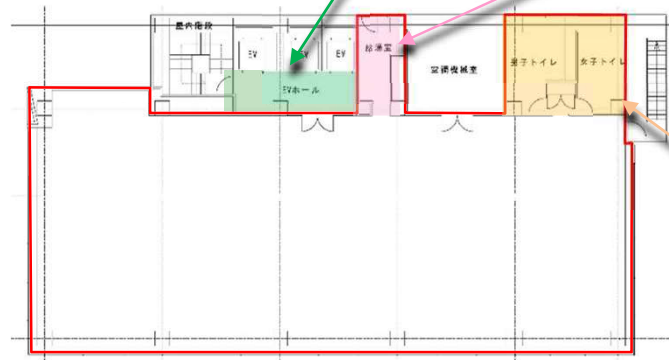


給湯室



給湯室 (キッチン)

至  
J R  
川  
崎  
駅  
→  
新  
川  
通  
り



男子トイレ



女子トイレ

※他フロアの事例であり、該当フロアは多少異なる場合がございます。  
現況と異なる場合は、現況優先といたします。