

横浜市神奈川区

アーバンセンター横浜ウエスト

※旧アサヒビルディング

URBANCENTER YOKOHAMA WEST



JR線・京急線・東急東横線・市営地下鉄ブルーライン・相鉄本線
・みなとみらい線「横浜」駅 徒歩 7分



機械式駐車場完備
土日メインエントランス利用可能 (平日7~22時 / 土日9~17時)

所在地

神奈川県横浜市神奈川区鶴屋町3-33-8

募集区画・条件

階数	用途	面積	お引渡し
4階-DE	事務所	266.07㎡ (80.48坪)	2025/9/1
7階-A	事務所	131.07㎡ (39.65坪)	2025/5/1

条件	敷金	月額賃料	共益費	契約期間
	12ヶ月	相談	3,500円/坪	2年

※賃料・共益費には別途消費税相当額を申し受けます。

契約形態：普通建物賃貸借
礼金：なし
償却：なし
※求積中のため面積が
変更になる可能性があります

建築概要・設備

構造	鉄骨・鉄骨鉄筋コンクリート・鉄筋コンクリート造	乗用EV	有 / 3基
竣工	1994年11月	空調	有 (個別空調)
敷地面積	1,906.86㎡ (576.82坪)	トイレ	男女別 (共有部)
建築面積	983.07㎡ (297.37坪)	開館時間	平日7~22時 土日9~17時
延床面積	13,050.00㎡ (3,947.62坪)	駐車場	有 / 台数・金額 相談
電気	有	その他	24時間入退館可
ガス	無		
給湯	有		
電話	引込可		
光回線	引込可		

[20250312]



【媒介】国土交通大臣(1)第10040号
〒105-0003 東京都港区西新橋一丁目14番2号

東京キャピタルマネジメント株式会社
営業部リーシンググループ 担当：小山

rimi_koyama@tokyo-capital.com

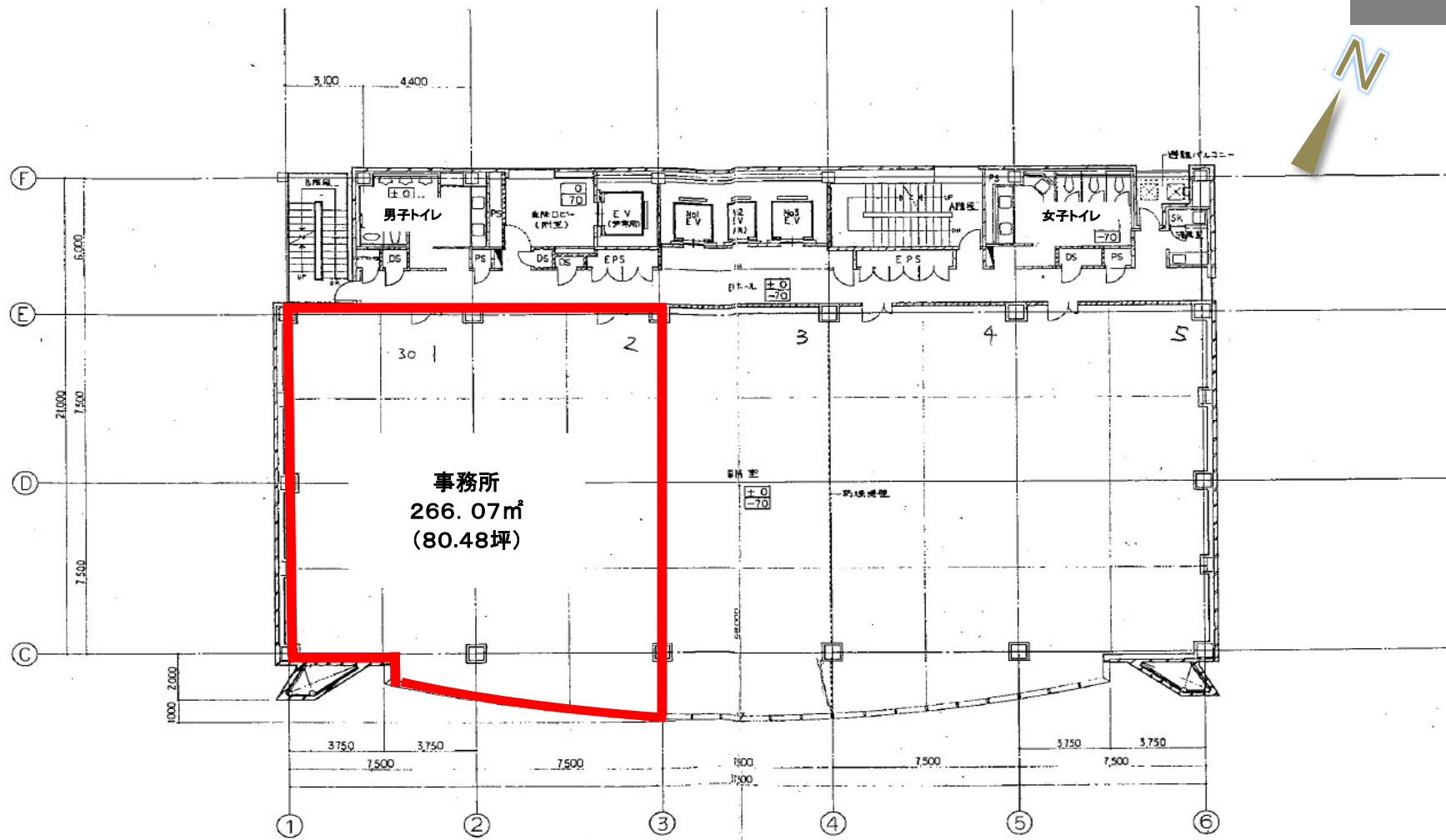


お問合せ

03-5511-7840 / 080-3481-8505

アーバンセンター横浜ウエスト

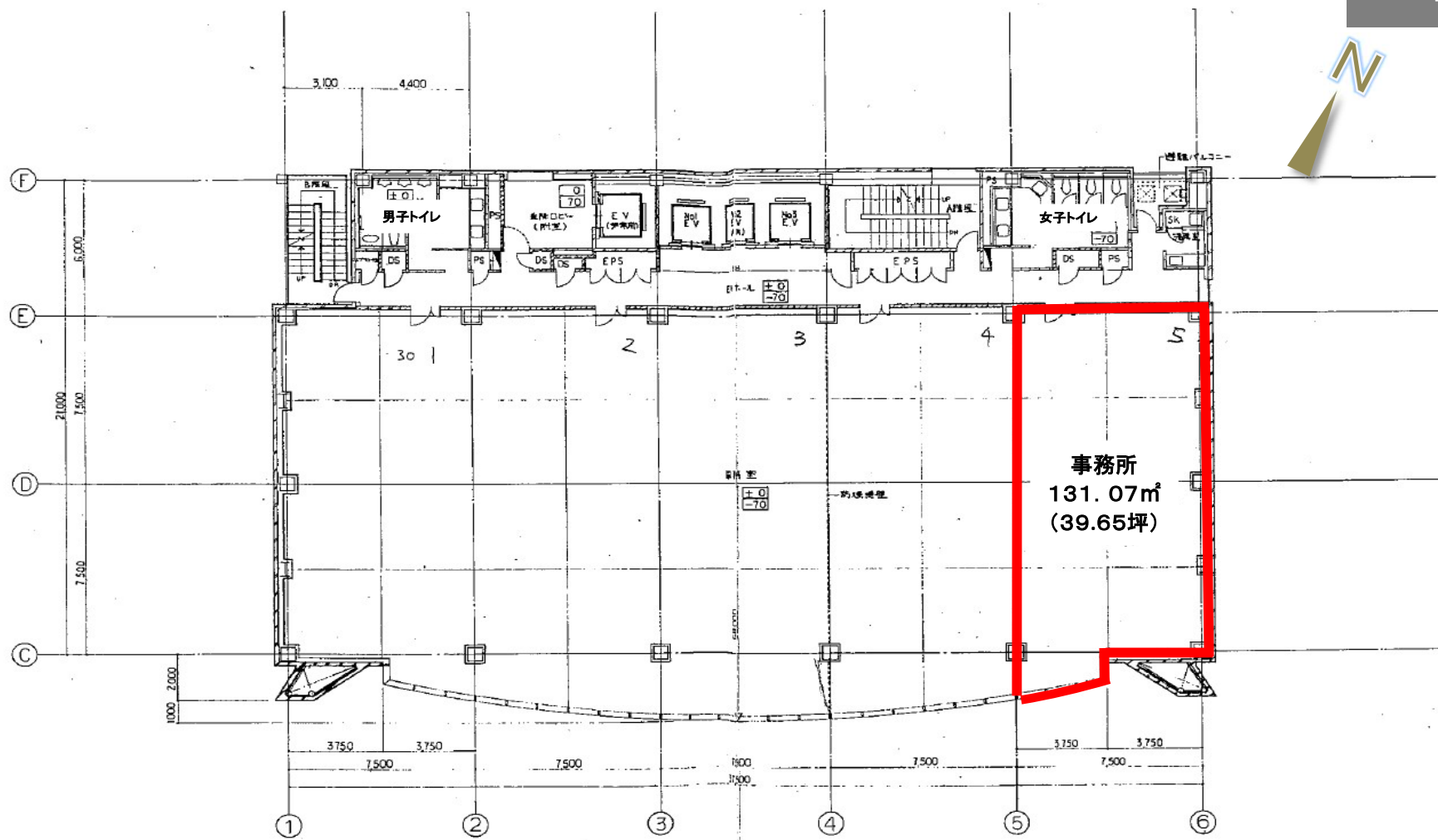
4階



現況と異なる場合は現況を優先します。

アーバンセンター横浜ウエスト

7階



現況と異なる場合は現況を優先します。