

東京都千代田区九段南

あや九段ビル

AYA KUDAN BLDG.



東京メトロ東西線・半蔵門線 都営新宿線 「九段下」駅 徒歩 **6分**
東京メトロ有楽町線・南北線 都営新宿線 JR線 「市ヶ谷」駅 徒歩 **11分**



所在地

東京都千代田区九段南2-3-27
東京メトロ東西線・半蔵門線 都営新宿線 「九段下」駅 徒歩6分
東京メトロ有楽町線・南北線 都営新宿線 JR線 「市ヶ谷」駅 徒歩11分
東京メトロ半蔵門線 「半蔵門」駅 徒歩12分

6路線3駅利用可能
1フロア1テナント
使いやすい形状!

募集区画・条件

階数	用途	面積		お引渡(予定)
4階	事務所	284.83㎡ (86.16坪)		2025/4/1
募集条件	敷金	月額賃料	共益費	契約期間
	相談	相談	3,400円/坪	2年

用途：事務所
契約形態：普通借家契約
礼金：なし
償却：なし

※賃料・共益費には別途消費税相当額を申し受けます。

建築概要・設備

構造	鉄骨鉄筋コンクリート造 地下1階地上7階建
竣工	1986年4月
敷地面積	480.67㎡ (145.40坪)
建築面積	346.91㎡ (104.94坪)
延床面積	2640.79㎡ (798.83坪)
電気	有
ガス	無
給湯	有
電話	引込可
光回線	引込可
床仕様	OAフロア(予定)

乗用E/V	2基 (2022年9月リニューアル済)
空調	有 (個別空調)
トイレ	男女別 (2025年3月リニューアル済)
駐車場	有 (2025/3時点 空車なし)
その他	エントランス開放時間 7~22時 (土日祝含む)

男女トイレ・給湯室
大幅リニューアル済!

[20250321]



TOKYO CAPITAL MANAGEMENT

お問合せ

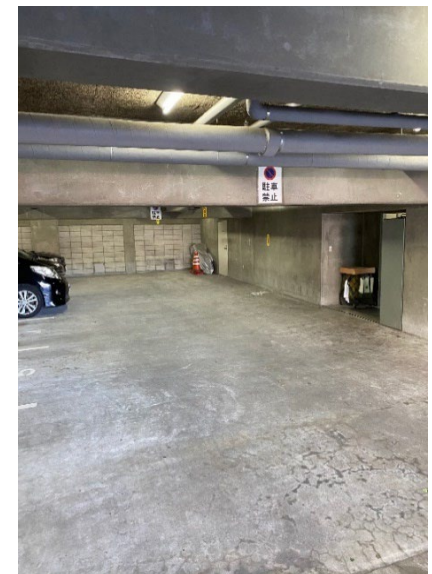
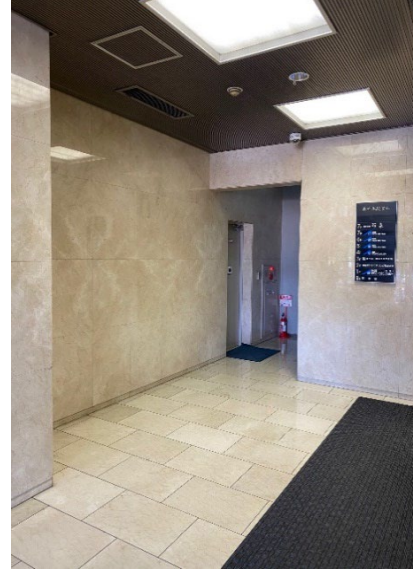
03-5511-7840 / 080-3481-8505

【代理】国土交通大臣(1)第10040号
〒105-0003 東京都港区西新橋一丁目14番2号

東京キャピタルマネジメント株式会社
営業部リーシンググループ 担当：小山
rimi_koyama@tokyo-capital.com



あや九段ビル



あや九段ビル



4階
室内写真